



КИСЛОРОД

жилой экокомплекс

AVA

ДЫШАТЬ
ПОЛНОЙ
ГРУДЬЮ




ЖИТЬ
ПОЛНОЙ
ЖИЗНЬЮ





ДЫШАТЬ. МЕЧТАТЬ. ЖИТЬ!

Вы выходите из дома, наполняете легкие кислородом и отправляетесь в новый день. Вокруг – газон под линеечку, высокие тенистые деревья, клумбы и цветники. Дети резвятся на современной детской площадке. Каждый день наполнен красотой, уютом и комфортом. Все, что нужно для счастливой жизни. На горизонте солнце встает над морем и не дает вам забыть о важном. Однажды вы приняли правильное решение и теперь живете в самом сердце Сочи.



Генплан

📍 гора Бытха,
Хостинский район



15 ЛИТЕРОВ

6.7 ГА
ТЕРРИТОРИЯ
ПРОЕКТА

20 ЭТАЖЕЙ
В ТОМ ЧИСЛЕ
ЦОКОЛЬНЫЙ ЭТАЖ

ПРОЕКТ БИЗНЕС-КЛАССА

ЛИТЕР 6, 7, 8, 9
ДОМА СДАНЫ

ЛИТЕР 3, 12, 13
I КВАРТАЛ 2024 ГОДА

ЛИТЕР 4
III КВАРТАЛ 2024 ГОДА

ЛИТЕР 5
IV КВАРТАЛ 2024 ГОДА

ЛИТЕР 14, 15
IV КВАРТАЛ 2025 ГОДА

ЛИТЕР 1, 2, 10, 11
II КВАРТАЛ 2025 ГОДА



ЯНА ФАБРИЦИУСА

А-148

ТРАНСПОРТНАЯ

ТЕПЛИЧНАЯ

РАЗДОЛЬНЕНСКИЙ ВИАДУК

А-147

ЗЕМЛЯНИЧНАЯ

ПОЛИКЛИНИКА
№ 3

ДЕТСАД
№ 67

ДЕТСАД
№ 12

KIDS
АКАДЕМИЯ

ГИМНАЗИЯ № 9

ЦЕНТРАЛЬНЫЙ
СТАДИОН



ГИМНАЗИЯ
№ 16

ДЕТСАД № 28
«НЕЗАБУДКА»

ТЕХНИКУМ



КУРОРТНЫЙ ПРОСПЕКТ

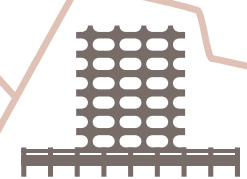
БЫТХА

ЯСНОГОРСКАЯ

ЗАПОВЕДНИК
БЫТХА



САНАТОРИЙ
ИМ. ОРДЖОНИКИДЗЕ



САНАТОРИЙ
«ИСКРА»

ЧЕРНОЕ МОРЕ

КИСЛОРОД

жилой экокомплекс



ПРОЕКТ КОМПЛЕКСНОГО РАЗВИТИЯ ТЕРРИТОРИИ

Проект предусматривает, кроме жилищного строительства, возведение объектов инженерной, транспортной, социальной инфраструктуры. В рамках комплексного развития территории будут построены: школа, детский сад, поликлиника, а также созданы общественные пространства, спортивные зоны, благоустроен объект археологического наследия — парк «Бытха».

ВВОД В ЭКСПЛУАТАЦИЮ

Детский сад — 2024 г.

Школа — 2024 г.

Многопрофильный медицинский центр — 2024 г.

ЭКОПАРК «БЫТХА» — 2024 г.





БЛАГОУСТРОЕННЫЙ
ЭКОПАРК «БЫТХА»



ОСТАНОВКА ОБЩЕСТВЕННОГО
ТРАНСПОРТА



ТОРГОВЫЙ ЦЕНТР



ШКОЛА



ДЕТСКИЙ САД



МАГАЗИН



ПАРКОВКА



МНОГОФУНКЦИОНАЛЬНЫЙ
АМБУЛАТОРНО-
ПОЛИКЛИНИЧЕСКИЙ КОМПЛЕКС
С ДЕТСКОЙ ПОЛИКЛИНИКОЙ
ПРОПУСКНОЙ СПОСОБНОСТЬЮ
200 ЧЕЛОВЕК В СМЕНУ

LOCATION



ЖК «КИСЛОРОД»
РАСПОЛОЖИЛСЯ
В ЭКОЛОГИЧЕСКИ
ЧИСТОМ РАЙОНЕ.



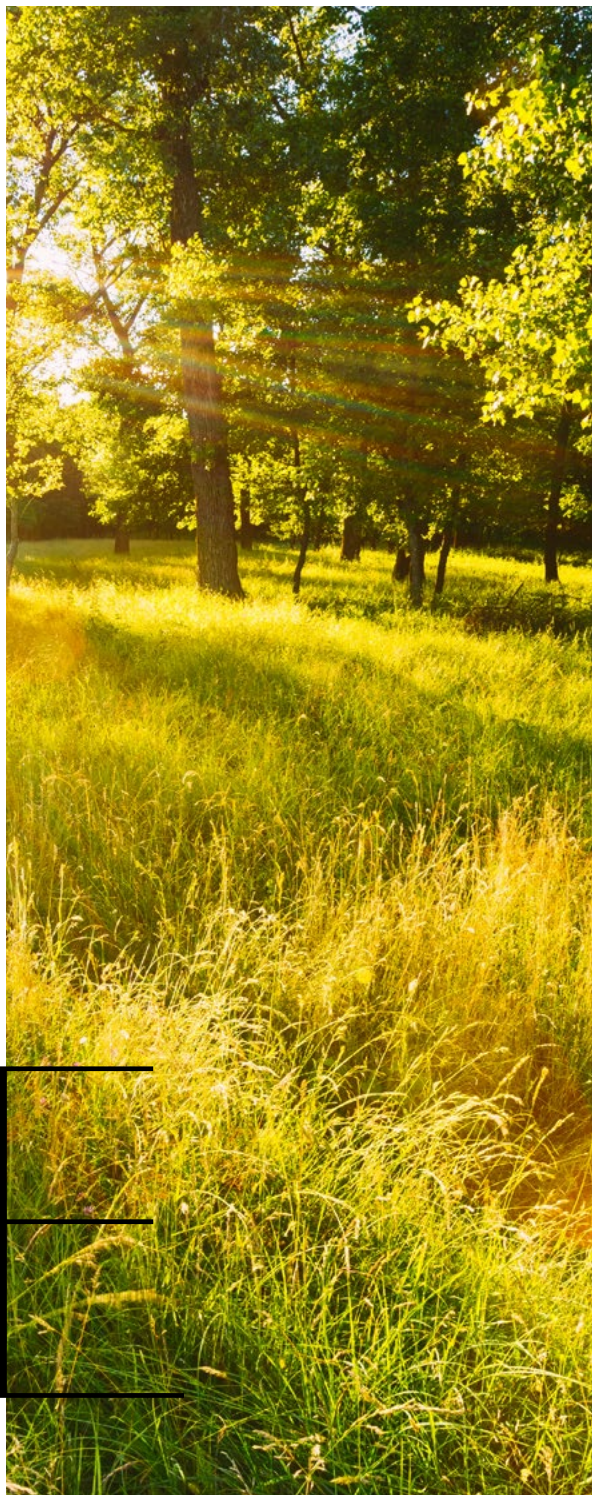
МЫ
ИСПОЛЬЗУЕМ
САМЫЕ
СОВРЕМЕННЫЕ
ТЕХНОЛОГИИ
СТРОИТЕЛЬСТВА
НА КАЖДОМ
ЭТАПЕ.

INNOVATION

FAMILY



ПАРК У ДОМА.
МАГАЗИНЫ,
ШКОЛА И
ДЕТСКИЙ САД
НА ТЕРРИТОРИИ
КОМПЛЕКСА.



ЖИТЬ В ЛЕСУ,
У МОРЯ И
В ЦЕНТРЕ
ГОРОДА –
МЕЧТА? НЕТ,
РЕАЛЬНОСТЬ.
МОРСКОЙ
ВОЗДУХ,
АРОМАТЫ
ЛЕСА И
ГОРНЫХ ТРАВ
НАПОЛНЯЮТ
КОМФОРТНУЮ
ГОРОДСКУЮ
ЖИЗНЬ
ЗДОРОВЬЕМ.

ECOLOGY





ПРЕИМУЩЕСТВА
ЖИЗНИ В ЖИЛОМ
КОМПЛЕКСЕ
«КИСЛОРОД»



ВОДНАЯ ГЛАДЬ, БЕЗГРАНИЧНЫЕ ГОРЫ И МОРЕ КИСЛОРОДА



КОММЕРЧЕСКАЯ ИНФРАСТРУКТУРА

Каждый день мы записываем в ежедневник сотни дел. Купить продукты, забежать в булочную за свежим багетом, записаться на маникюр между спортзалом и рабочим совещанием.

Поэтому все самое важное, нужное и полезное разместилось на территории ЖК «Кислород».



СОЦИАЛЬНАЯ ИНФРАСТРУКТУРА

МУНИЦИПАЛЬНАЯ
ОБРАЗОВАТЕЛЬНАЯ ШКОЛА

1100 мест

МУНИЦИПАЛЬНЫЙ
ДЕТСКИЙ САД

300 мест





МНОГОФУНКЦИОНАЛЬНЫЙ
АМБУЛАТОРНО-ПОЛИКЛИНИЧЕСКИЙ
КОМПЛЕКС С ДЕТСКОЙ ПОЛИКЛИНИКОЙ
ПРОПУСКНОЙ СПОСОБНОСТЬЮ
НЕ МЕНЕЕ 200 ЧЕЛОВЕК В СМЕНУ

600 m^2

МНОГОУРОВНЕВЫЙ ПАРКИНГ

Жители комплекса «Кислород»
могут оставить машины
на подземной и многоуровневой
парковках — в тени, прохладе
и безопасности.





МНОГОУРОВНЕВЫЙ
ПАРКИНГ

1315 м | м

ПОДЗЕМНЫЙ
ПАРКИНГ

184 м | м

В ТОМ ЧИСЛЕ ПАРКОВКИ ДЛЯ
МАЛОМОБИЛЬНЫХ ГРУПП
НАСЕЛЕНИЯ

152 м | м

ДЛЯ ДРУЗЕЙ МЫ ЗАБОТЛИВО
ПРЕДУСМОТРЕЛИ ГОСТЕВЫЕ
ПАРКОВОЧНЫЕ МЕСТА

Функциональное пространство

ВСЕ ДЛЯ КОМФОРТНОЙ ЖИЗНИ. КОНЦЕПЦИЯ LIFE

- БЕСКОНТАКТНЫЙ ДОСТУП И ВИДЕОНАБЛЮДЕНИЕ 24/7
- РЕСТОРАН С ТЕРРАСОЙ И ВИДОМ НА ГОРЫ
- ТЕННИСНЫЙ КОРТ
- БУЛОЧНАЯ С АРОМАТНЫМИ КРУАССАНАМИ, КОФЕЙНЯ С ВОЗДУШНОЙ ПЕНКОЙ НА КАПУЧИНО
- ФЛОРИСТИЧЕСКИЙ САЛОН




РЕСТОРАН
на крыше




ТЕННИСНЫЙ
КОРТ
на крыше





ДВОР-ОАЗИС

ЛЮБУЯСЬ МНОГООБРАЗИЕМ НАТУРАЛЬНЫХ
ТЕКСТУР И БОГАТОЙ РАСТИТЕЛЬНОЙ ПАЛИТРОЙ
ВЫ РИСКУЕТЕ ПОТЕРЯТЬ СЧЕТ МИНУТАМ.
ПЕРЕПАД ВЫСОТ В ЛАНДШАФТЕ ИСПОЛЬЗУЕТСЯ
ДЛЯ СОЗДАНИЯ АМФИТЕАТРОВ.





- Коворкинг-пространство
- Туманные завесы
- Скалодром с имитацией карельской скалы
- Сухой фонтан
- PUMP TRACK



- Зарядные станции для электромобилей



- Зона для выгула собак DOG FRIENDLY



СПОРТИВНЫЕ ПЛОЩАДКИ

- Площадки для спортивных игр детей и взрослых.
- Комплекс тренажеров под открытым небом. И вы всегда в хорошей физической форме!

ДЕТСКИЕ ПЛОЩАДКИ



Малышам всегда есть
чем заняться
в хорошей компании!

МНОГО ЗЕЛЕНИ





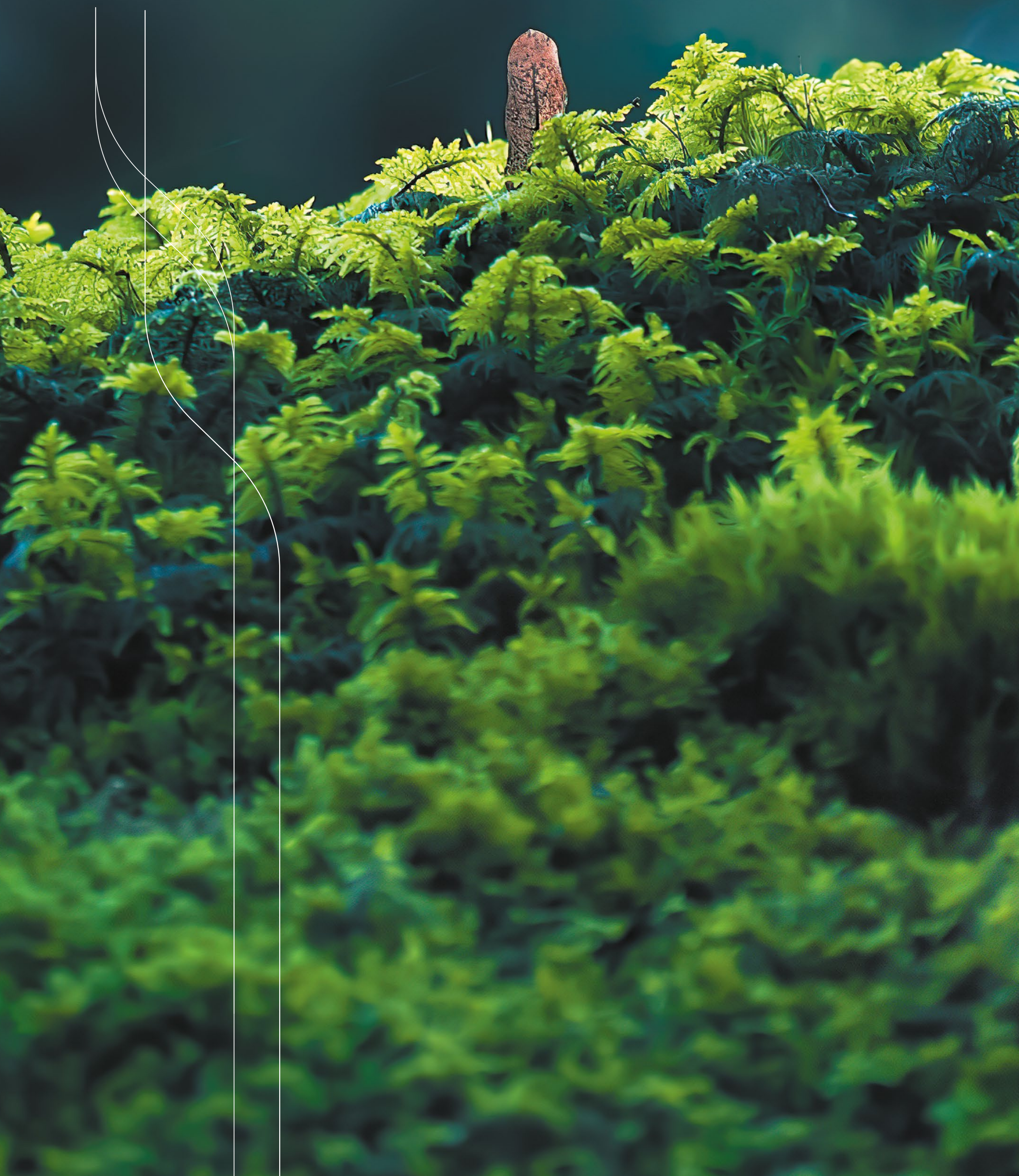
Мы заботимся о безопасности, поэтому бдительные камеры днем и ночью следят за детскими площадками, лифтами, подъездами и парковками. Жилой комплекс «Кислород» — это охраняемая территория и безопасная среда для жизни и беззаботного детства.



ЭКОПАРК

ДЫШАТЬ ПОЛНОЙ ГРУДЬЮ.
ЖИТЬ ПОЛНОЙ ЖИЗНЬЮ.

Выходите из дома и попадаете
в живописный экопарк.
Гулять с собакой, кататься на
велосипедах и самокатах, бегать,
устраивать пикники и весело
проводить время с семьей в лесу
прямо у дома — все это возможно
на территории ЖК «Кислород»!





СТИЛЬНЫЕ ХОЛЛЫ

Открываете дверь в подъезд и попадаете
в кристально чистый, просторный и светлый холл.

Здесь все дышит стилем, свежестью
и эстетикой. Мраморные полы и зеркальные лифты,
камеры наблюдения и правильное освещение
подчинены единой концепции
и задают настроение на весь день.



«КИСЛОРОД» — ВОПЛОЩЕНИЕ БЕЗУПРЕЧНОГО ВКУСА.





2

RECEPTION

2



ФОКУС НА БЕЗОПАСНОСТЬ:

- Бесконтактный доступ на территорию ЖК
- Индивидуальный доступ и контроль передвижения
- Распознавание по лицу и номеру автомобиля
- Заказ пропусков для гостей и автомобилей
- Он-лайн просмотр детских площадок и придомовых территорий через приложение

НА ЭТАПЕ ЭКСПЛУАТАЦИИ:

- Прозрачность работы ЖКХ, диалоги с УК и ТСЖ
- Получение и оплата квитанций
- Умные счетчики на все ресурсы
- Wi-Fi в квартире, в подъезде, на территории

ДОМ
УМНОГО
КЛАССА

ВНОГУ СО ВРЕМЕНЕМ — СИСТЕМА УМНЫЙ ДОМ.





КОЛЛЕКЦИЯ
ПЛАНИРОВОЧНЫХ
РЕШЕНИЙ





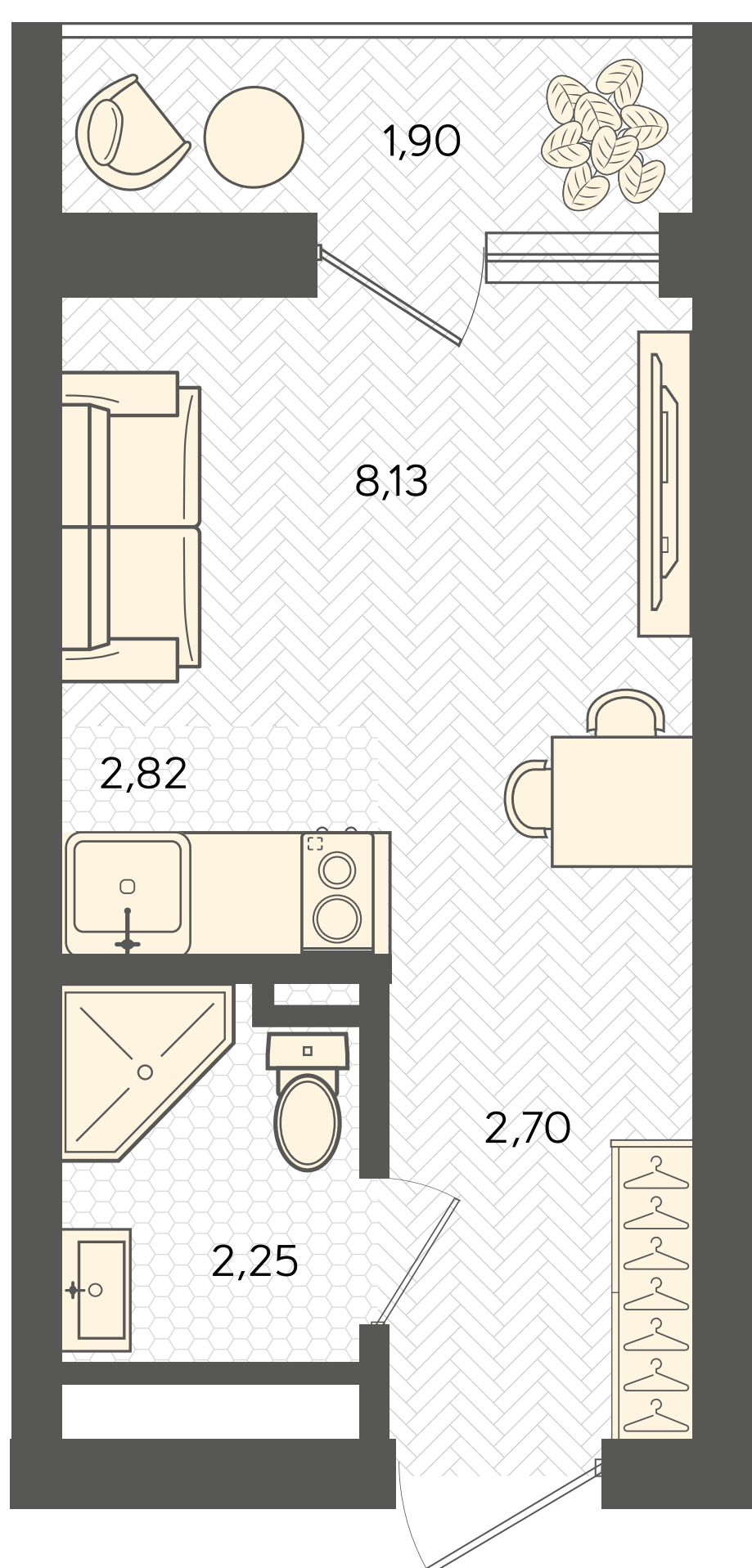
КВАРТИРА-СТУДИЯ

17,8 — 17,89 м²

КОМУ
ПОДОЙДЕТ:



ИЛИ



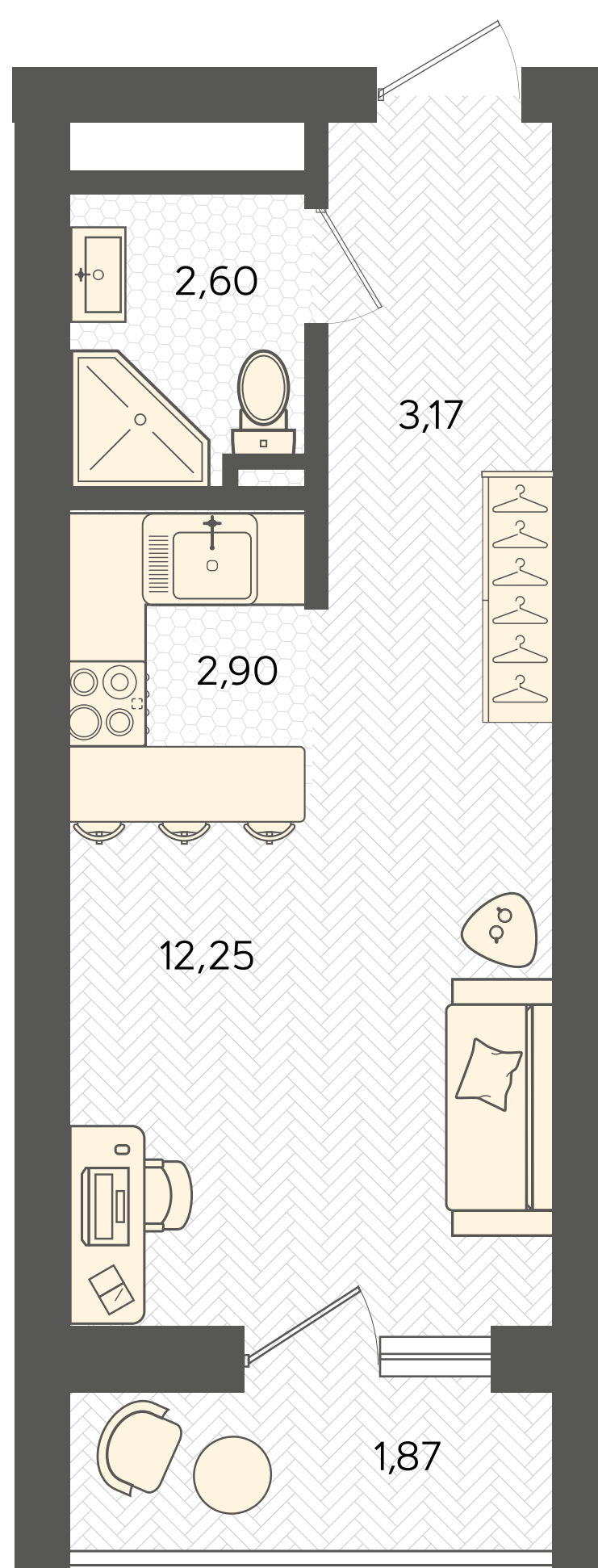
КВАРТИРА-СТУДИЯ

22,69 — 23,48 м²

КОМУ
ПОДОЙДЕТ:



ИЛИ





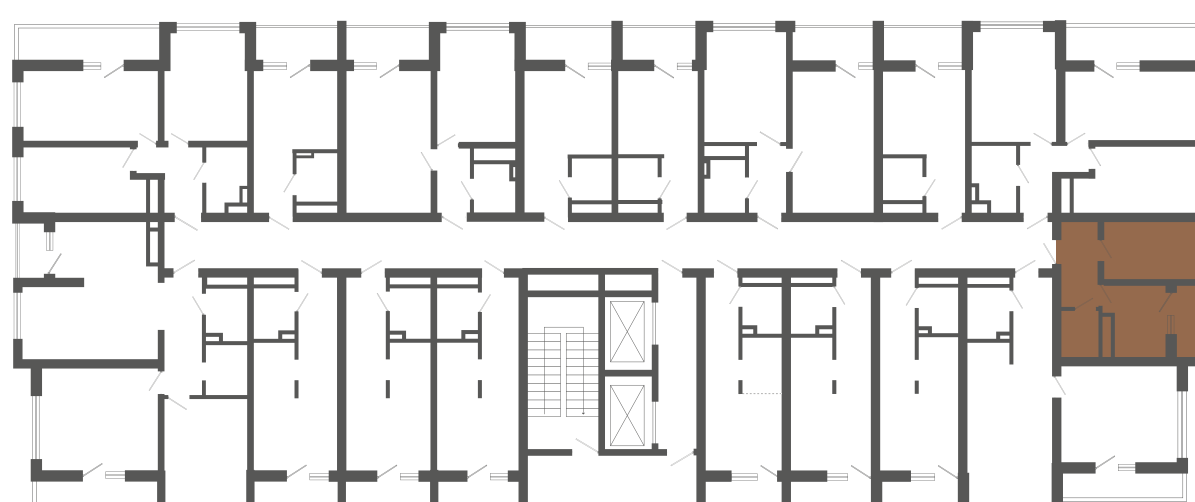
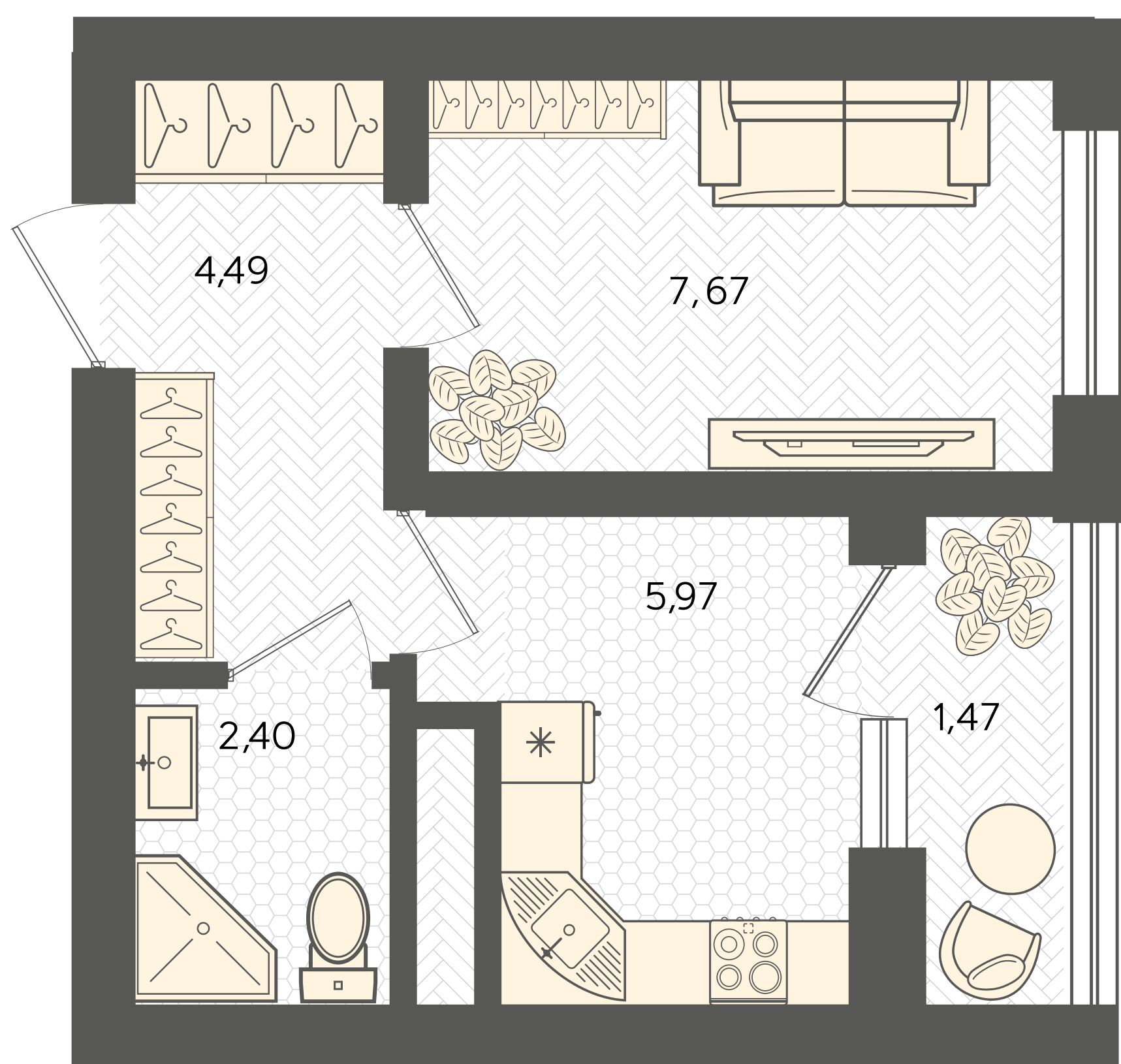
1-КОМНАТНАЯ КВАРТИРА

22,00 м²

КОМУ
ПОДОЙДЕТ:



ИЛИ



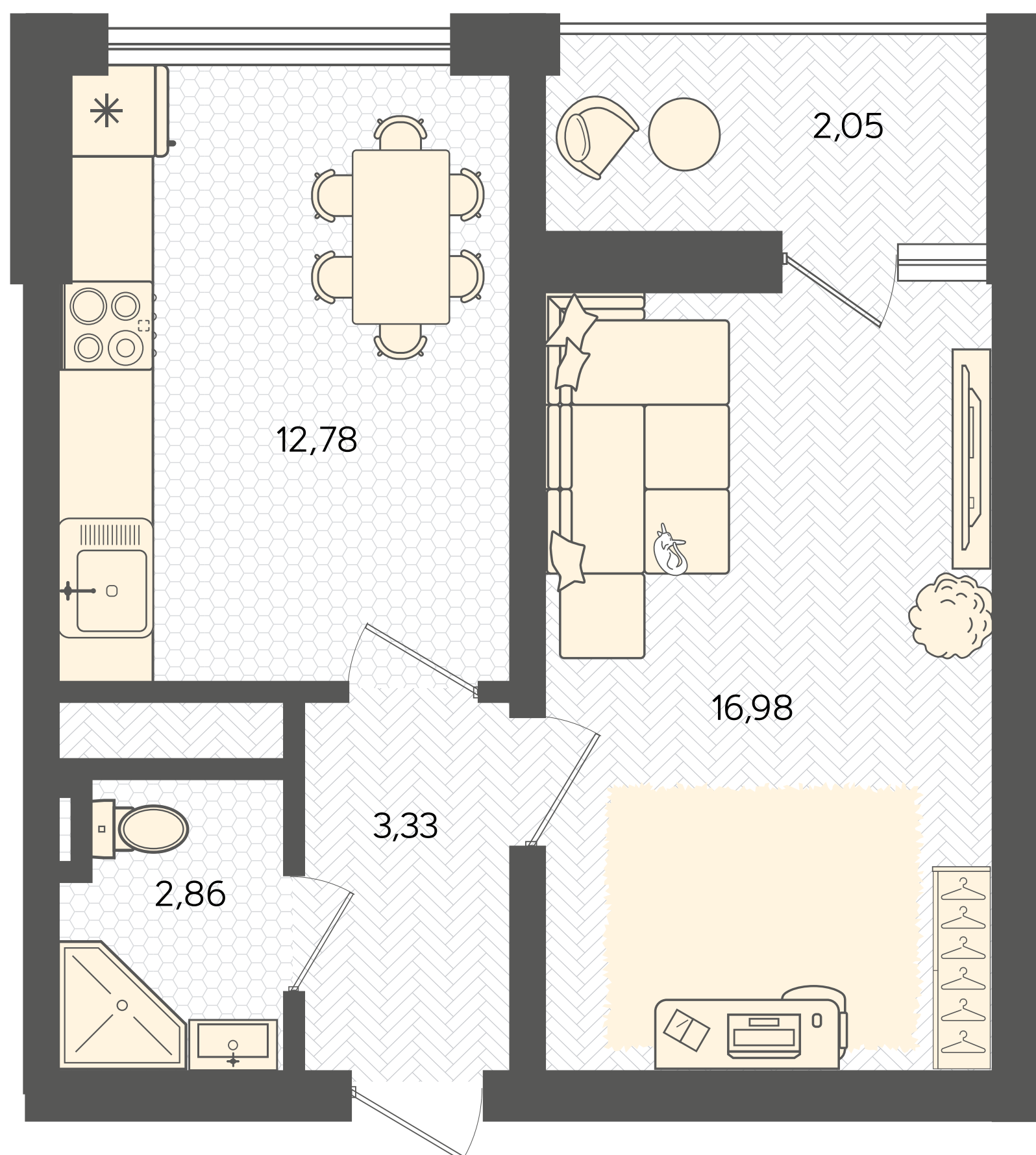
1-КОМНАТНАЯ КВАРТИРА

38,00 м²

КОМУ
ПОДОЙДЕТ:



ИЛИ





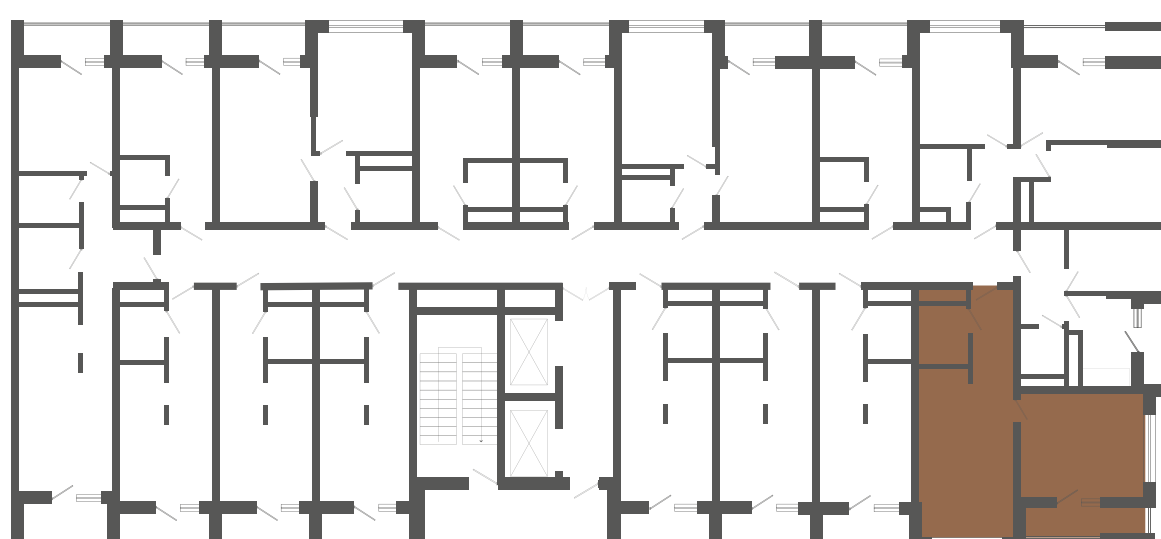
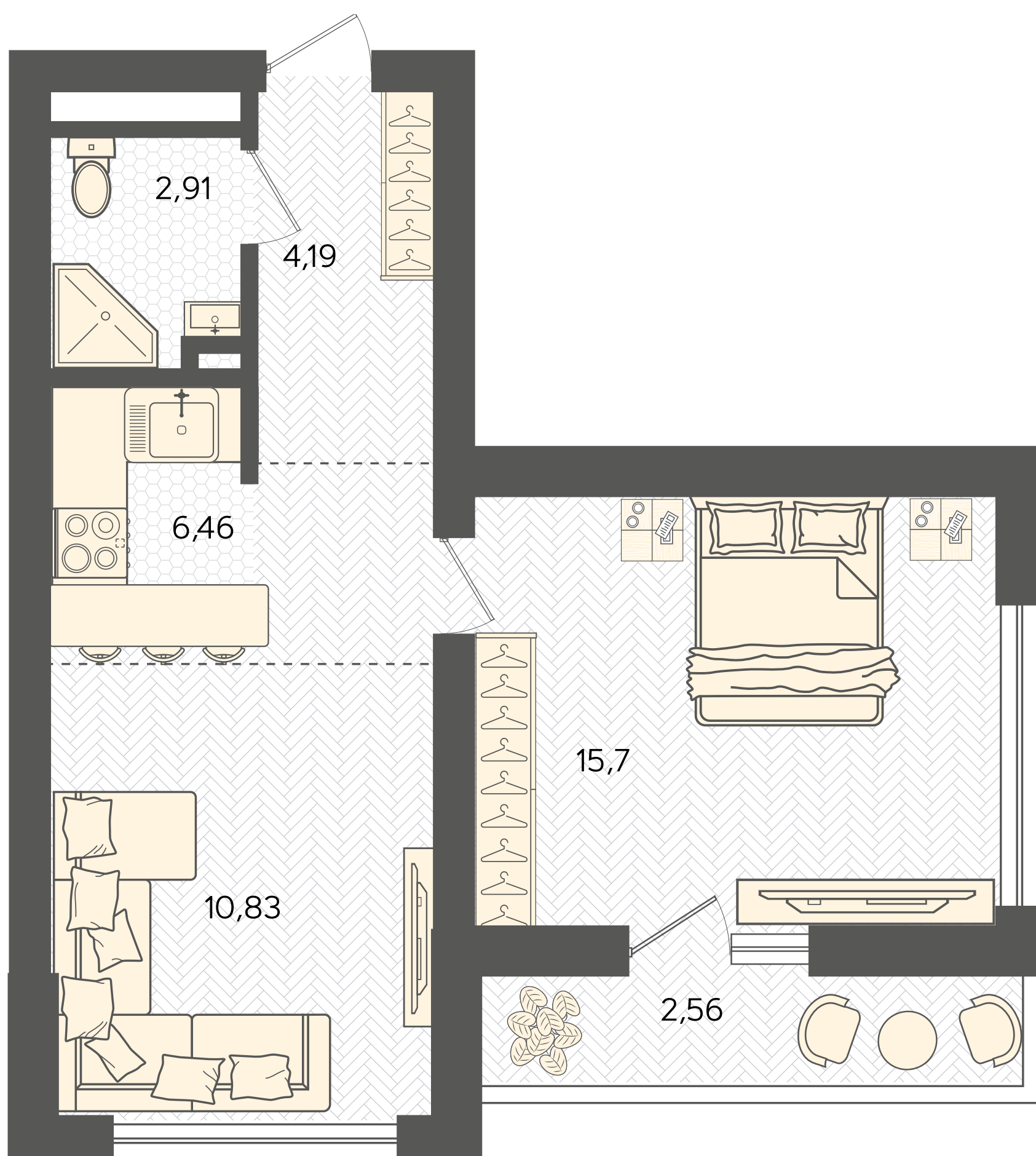
2-КОМНАТНАЯ КВАРТИРА

42,99 м²

КОМУ
ПОДОЙДЕТ:



ИЛИ



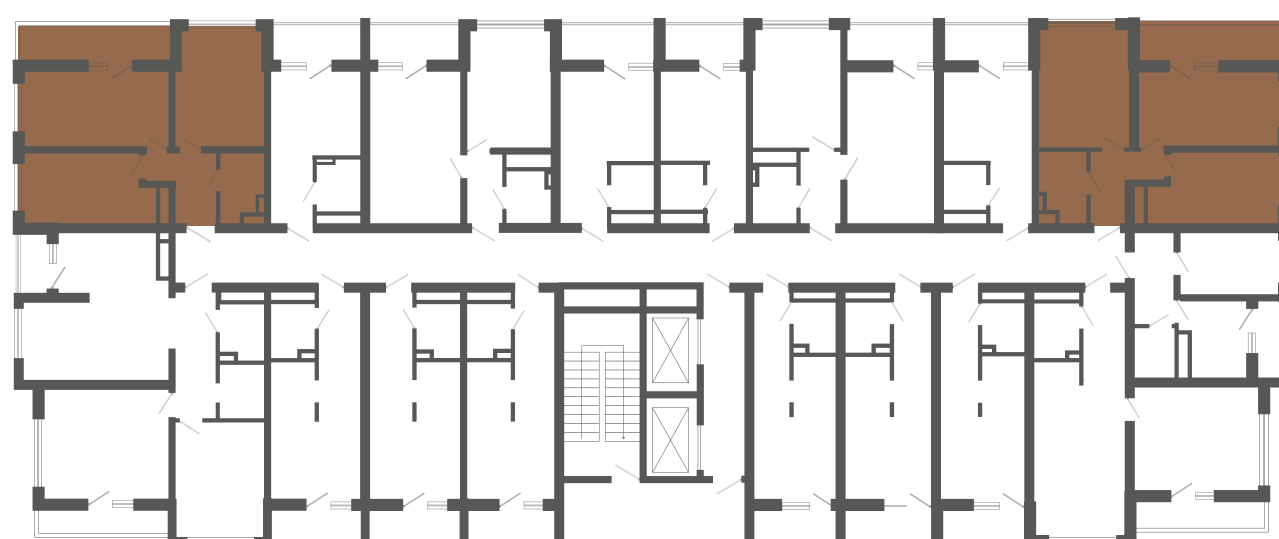
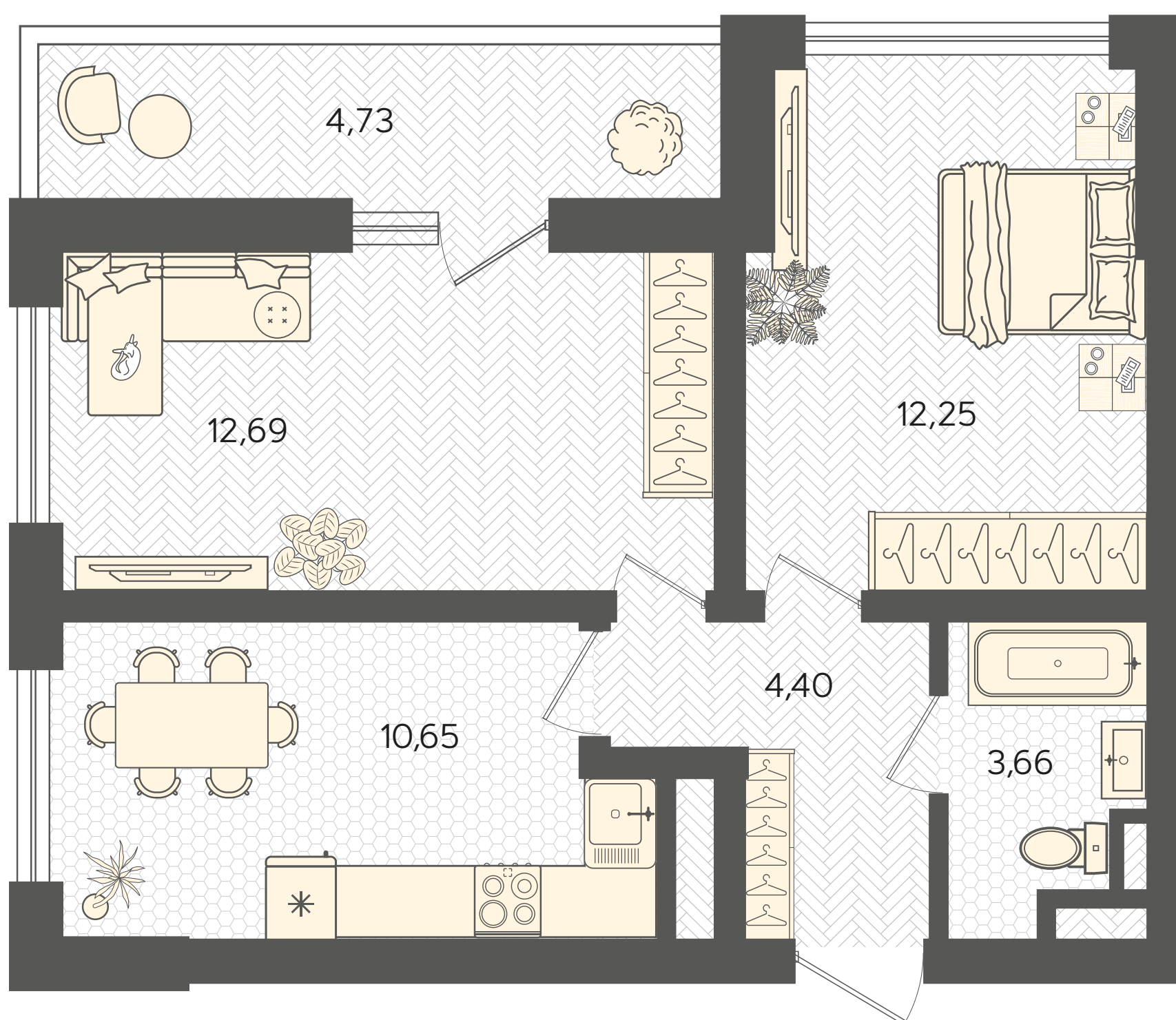
2-КОМНАТНАЯ КВАРТИРА

48,00 м²

КОМУ
ПОДОЙДЕТ:



ИЛИ



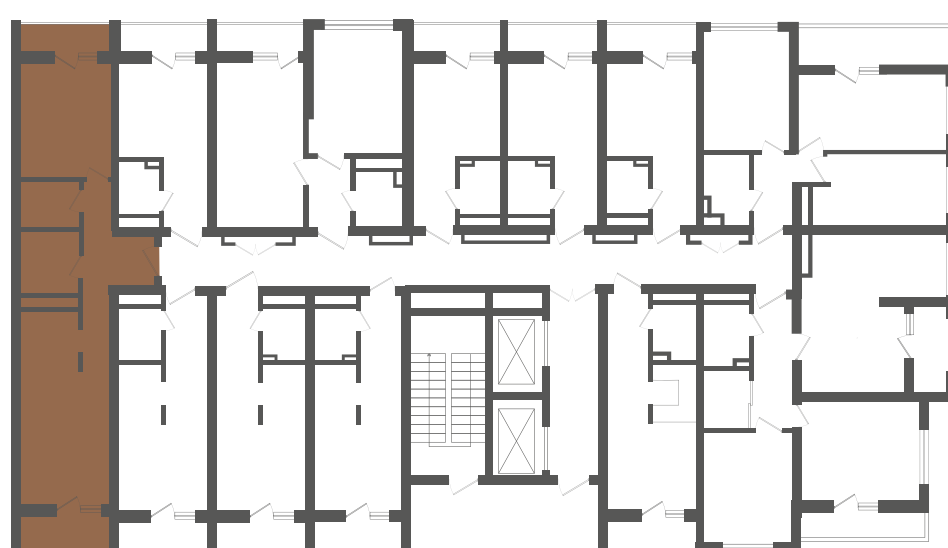
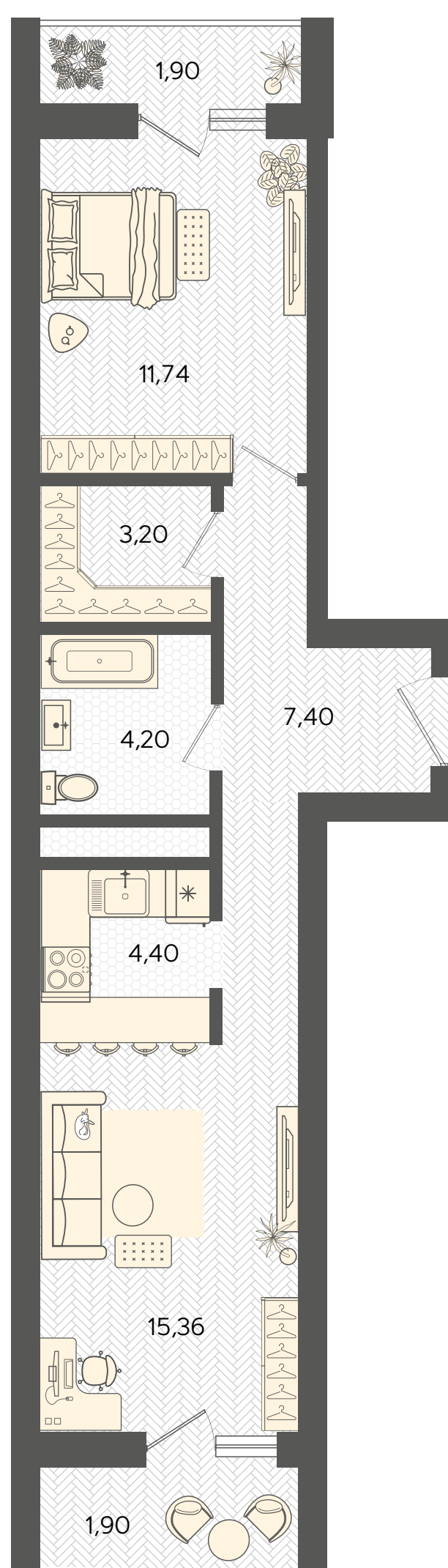
2-КОМНАТНАЯ КВАРТИРА

50,1 м²

КОМУ
ПОДОЙДЕТ:



ИЛИ





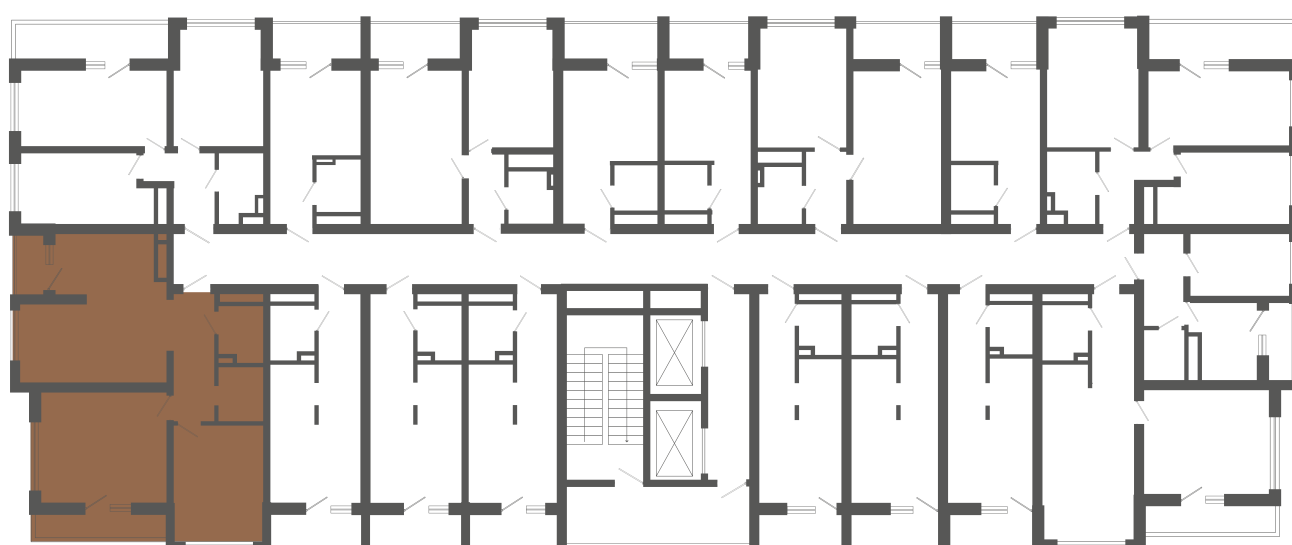
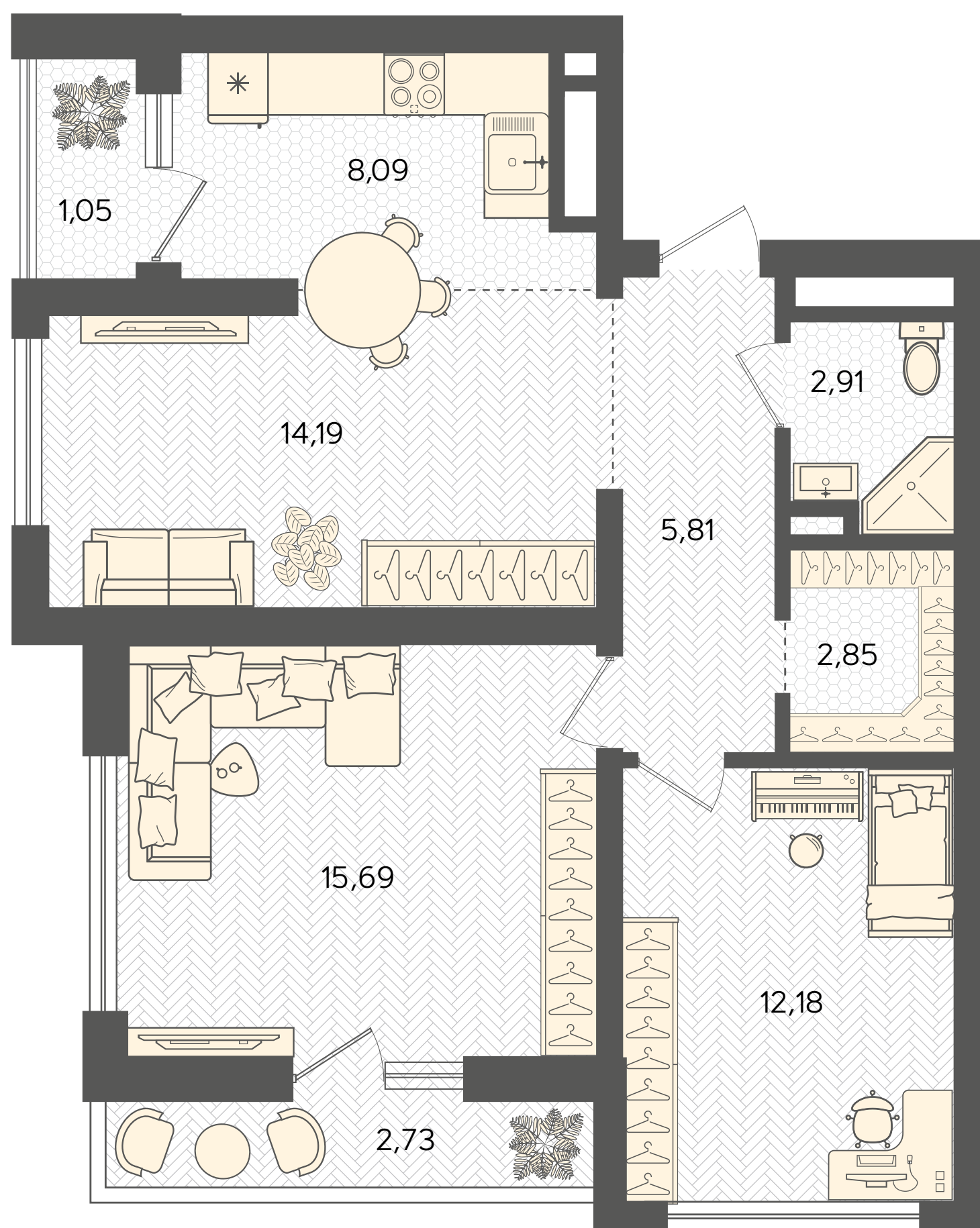
3-КОМНАТНАЯ КВАРТИРА

65,5 м²

КОМУ
ПОДОЙДЕТ:



ИЛИ



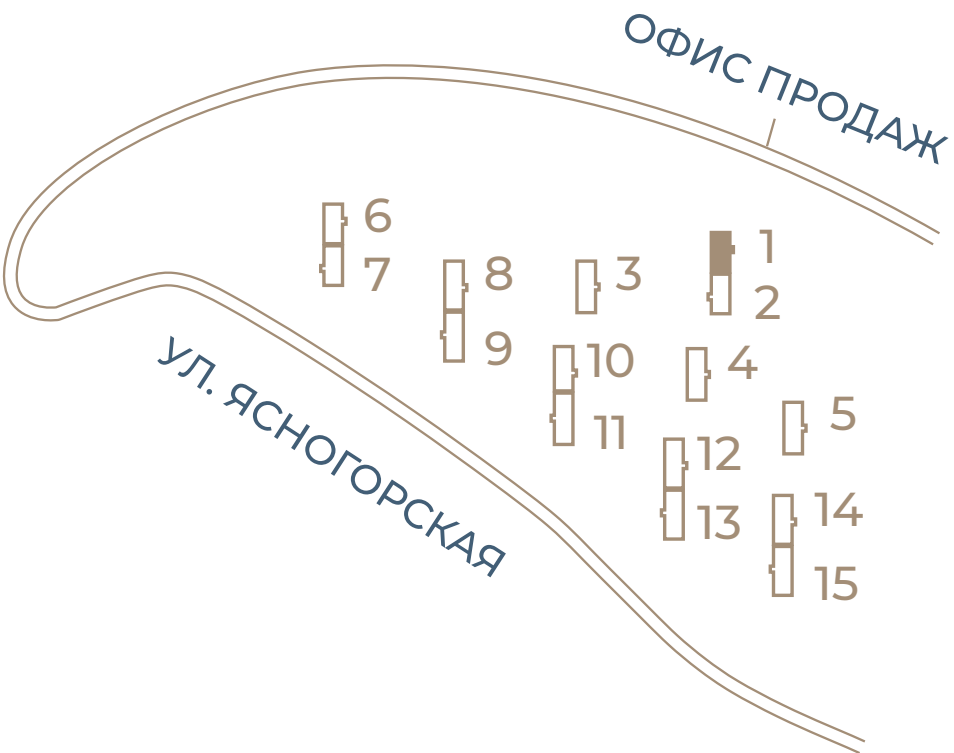
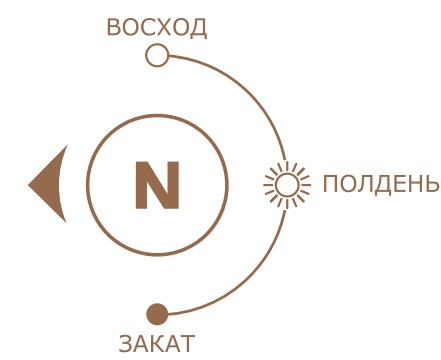
ПОЭТАЖНЫЕ ПЛАНЫ

1 ЛИТЕР | 2 ЭТАЖ

горы



море



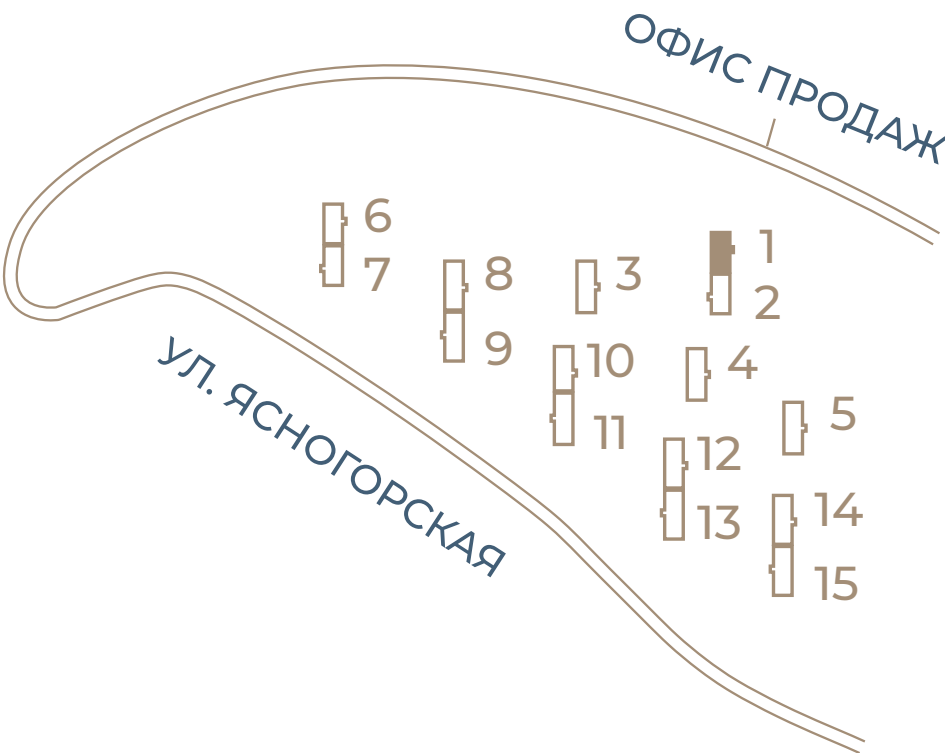
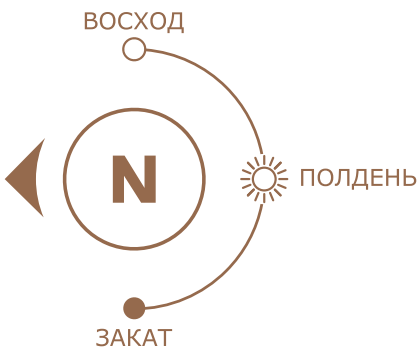
СРОК СДАЧИ:
1 литер — II квартал 2025 года

1 ЛИТЕР | ТИПОВОЙ ЭТАЖ

горы →



море ↘



СРОК СДАЧИ:

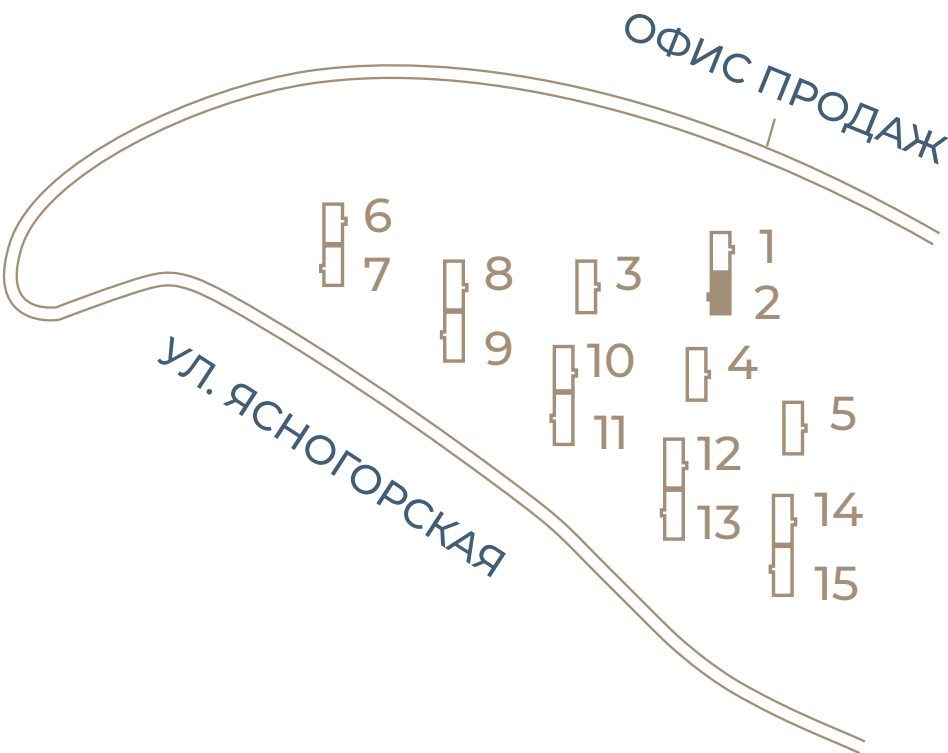
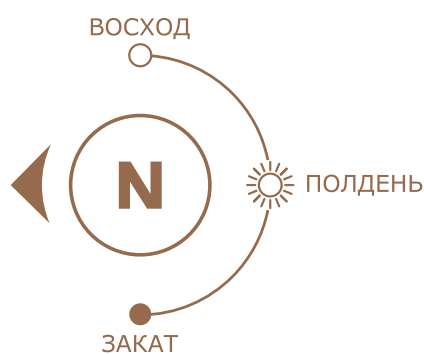
1 литер — II квартал 2025 года

2 ЛИТЕР | 2 ЭТАЖ

горы



море



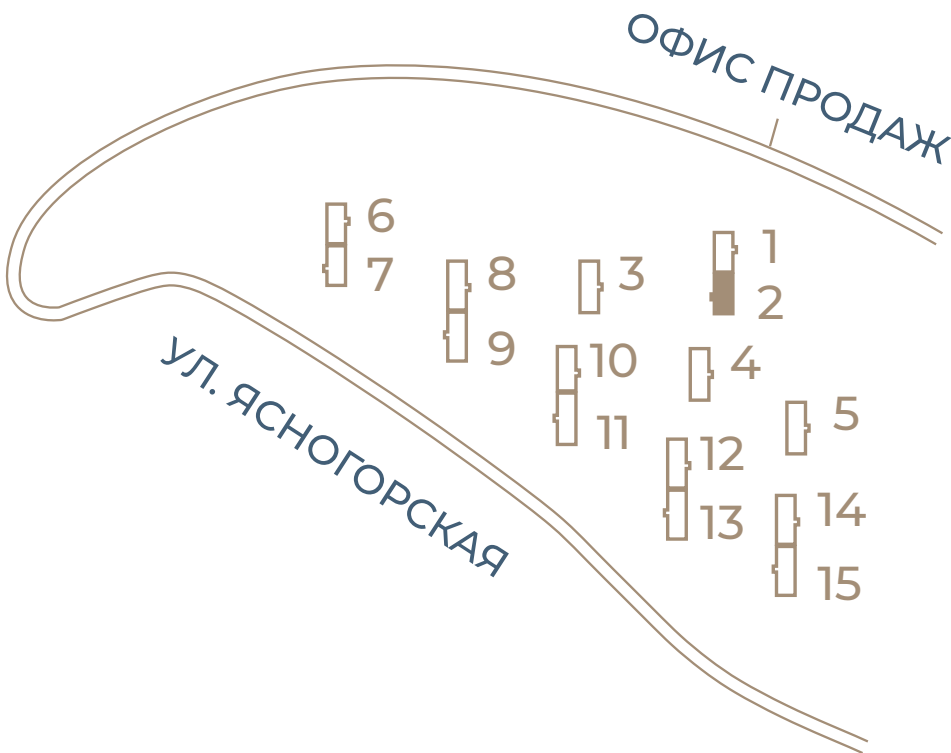
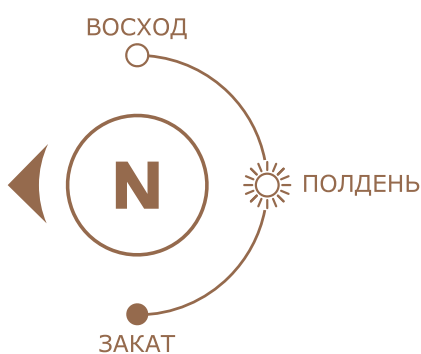
СРОК СДАЧИ:
2 литер — II квартал 2025 года

2 ЛИТЕР | ТИПОВОЙ ЭТАЖ

горы →



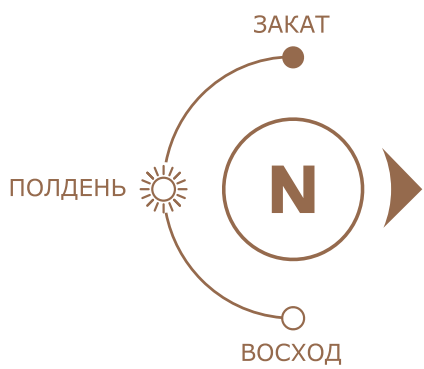
море ↘



СРОК СДАЧИ:
2 литер — II квартал 2025 года

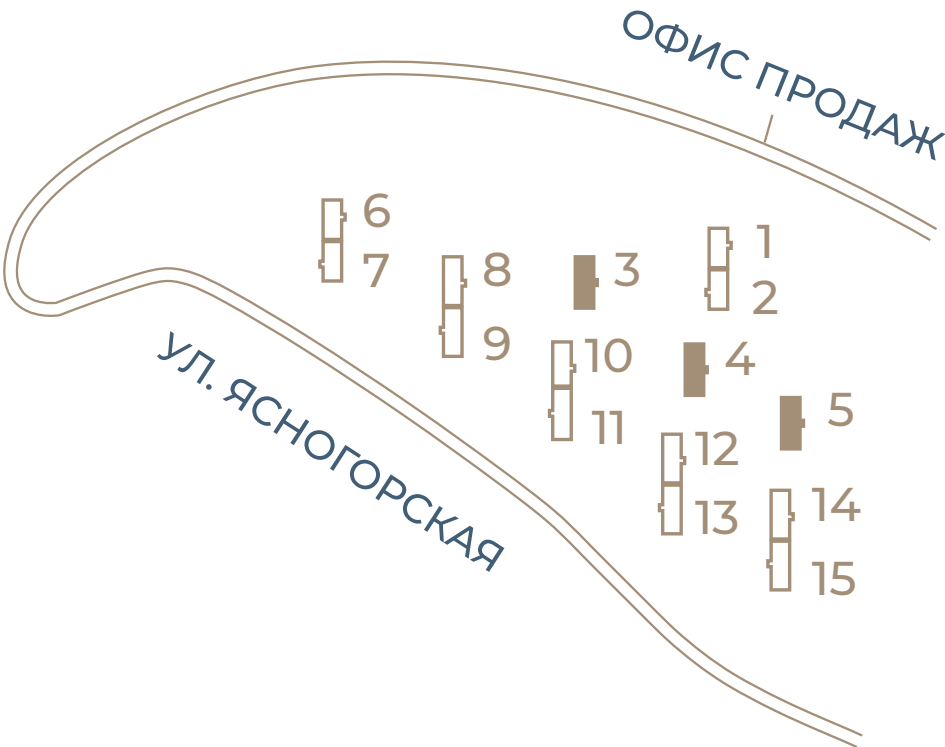
ПОЭТАЖНЫЕ ПЛАНЫ

3, 4, 5 ЛИТЕР | 2 ЭТАЖ



СРОК СДАЧИ:

- 3 литер — I квартал 2024 года
- 4 литер — III квартал 2024 года
- 5 литер — IV квартал 2024 года



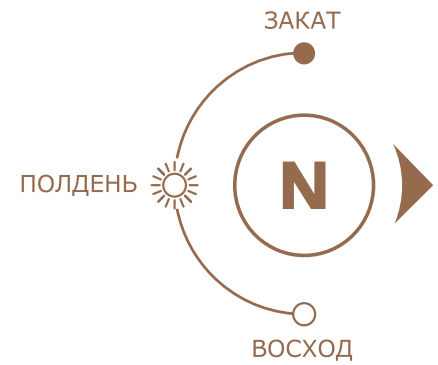
ПОЭТАЖНЫЕ ПЛАНЫ

3, 4, 5 ЛИТЕР | ТИПОВОЙ ЭТАЖ

more ↗

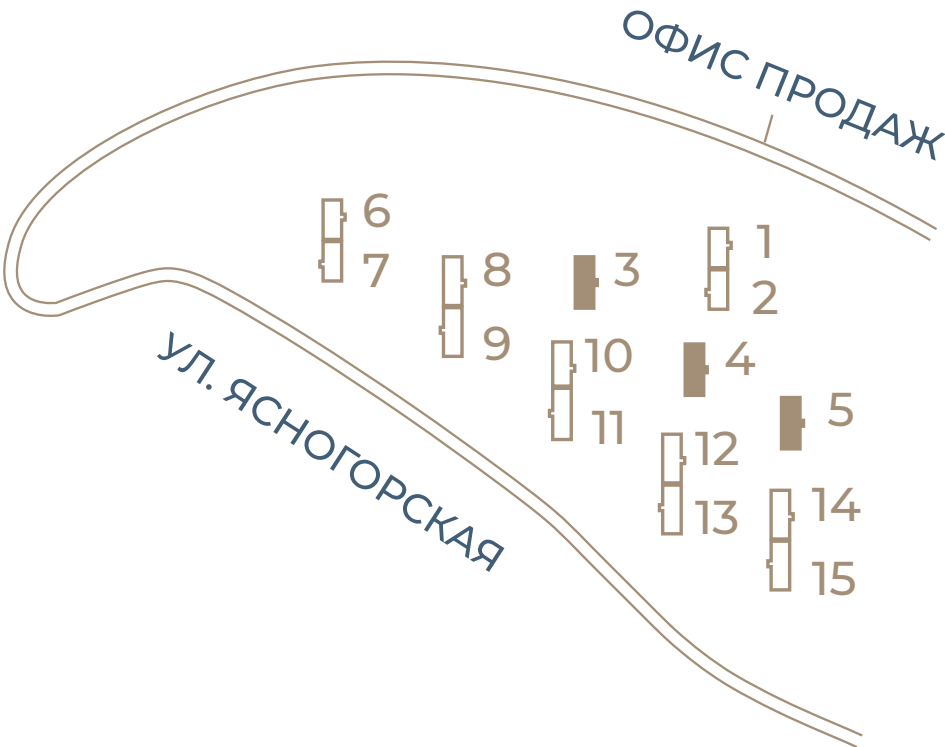


горы →



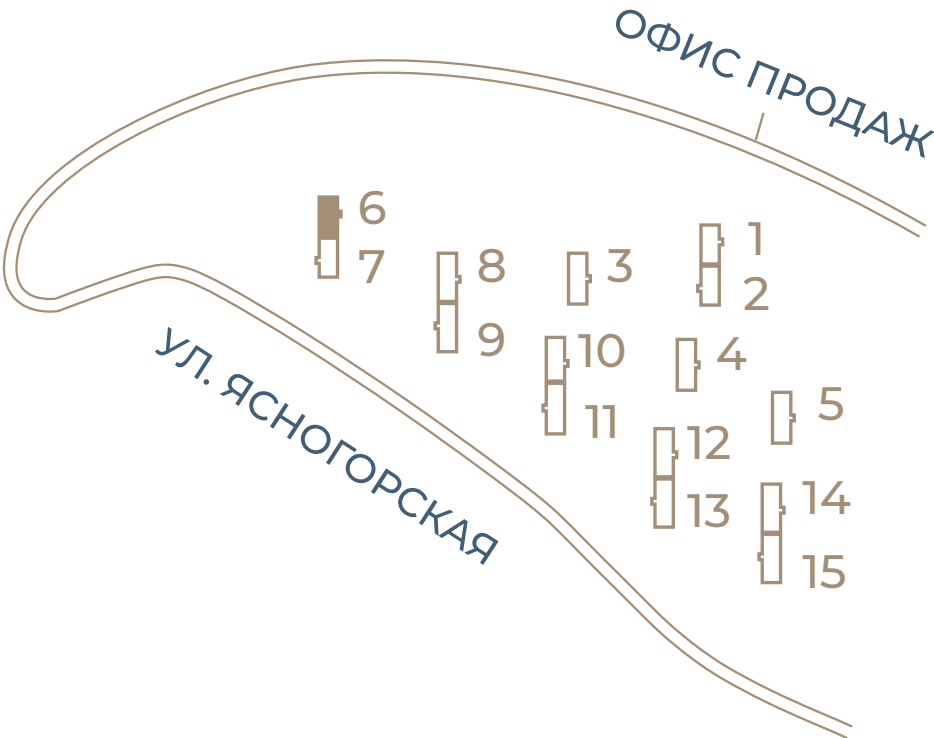
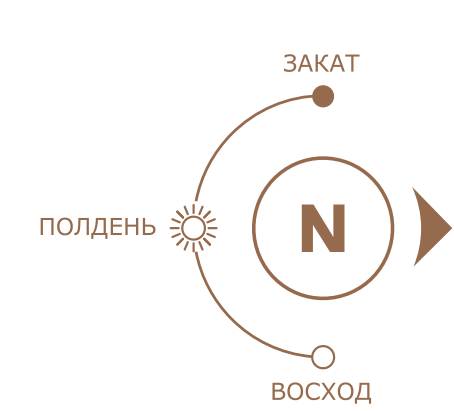
СРОК СДАЧИ:

- 3 литер — I квартал 2024 года
- 4 литер — III квартал 2024 года
- 5 литер — IV квартал 2024 года



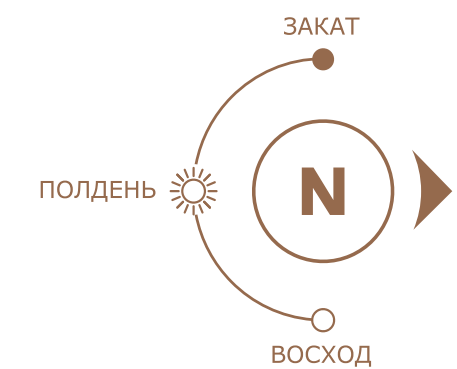
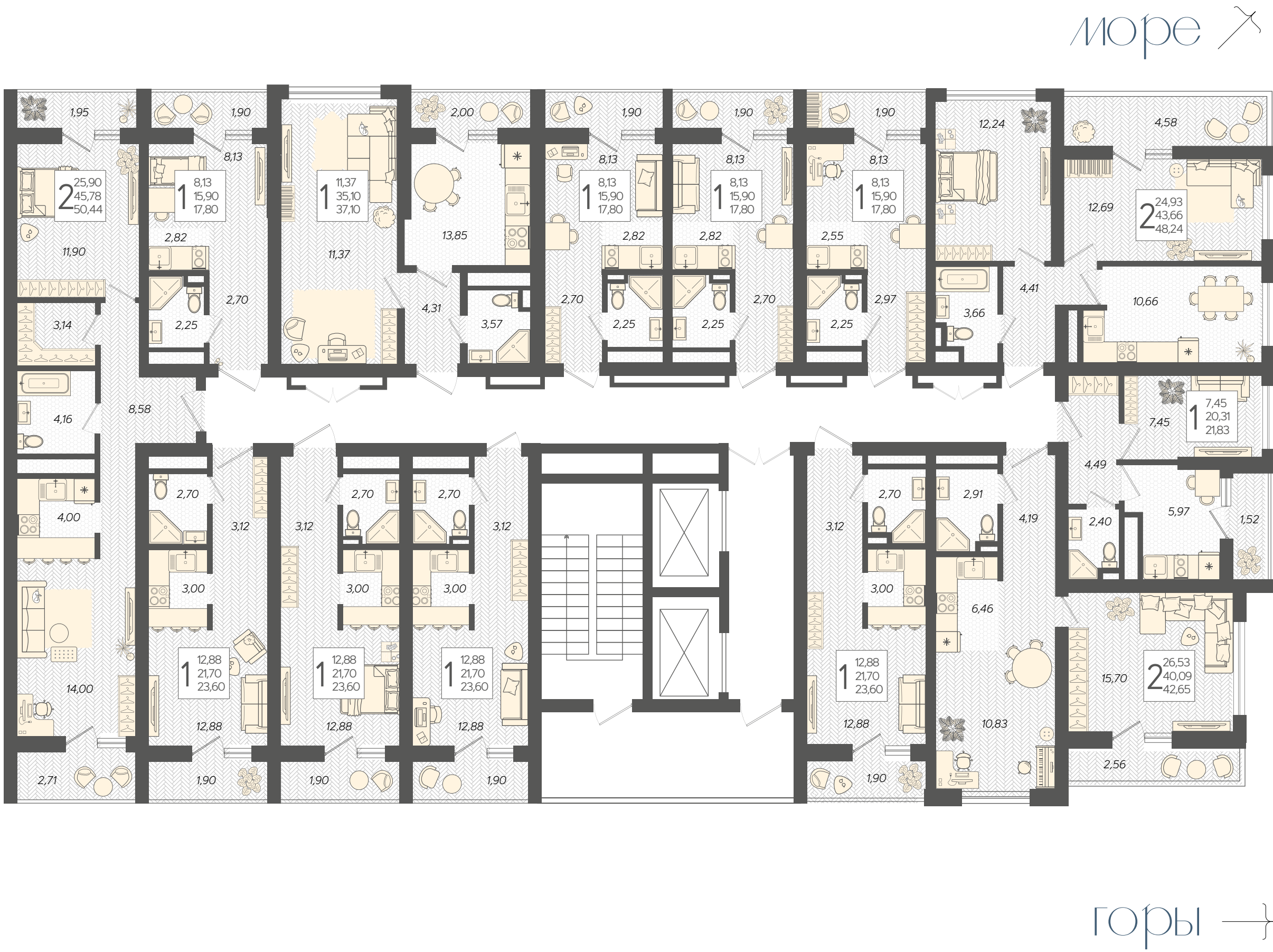
ПОЭТАЖНЫЕ ПЛАНЫ

6 ЛИТЕР | 2 ЭТАЖ

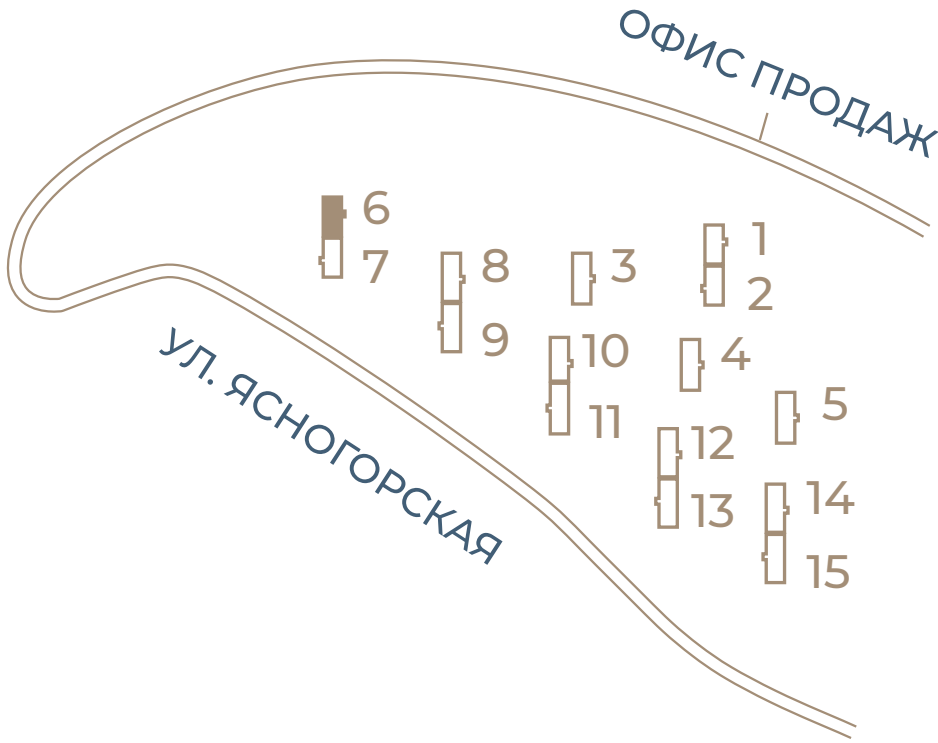


СРОК СДАЧИ:
6 литер — дом сдан

6 ЛИТЕР | ТИПОВОЙ ЭТАЖ



СРОК СДАЧИ:
6 литер — дом сдан

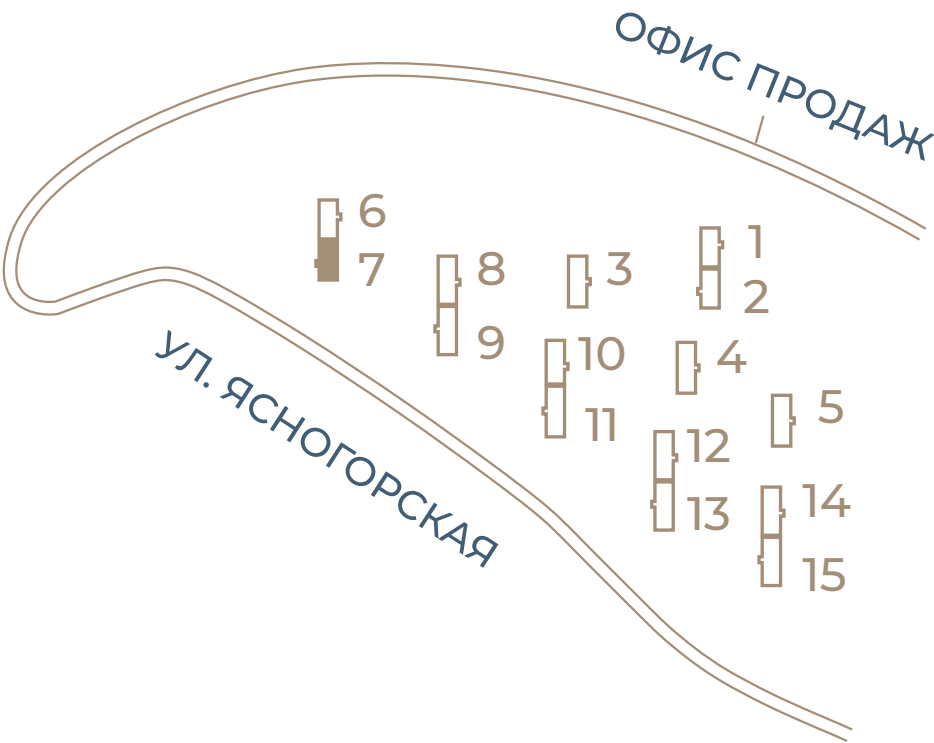
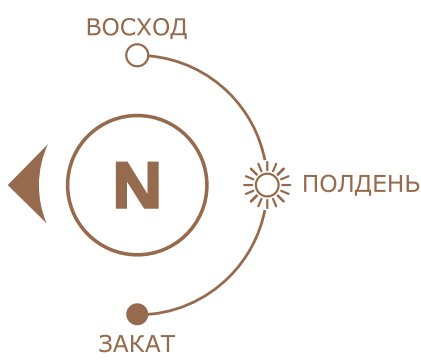


7 ЛИТЕР | 2 ЭТАЖ

горы



more



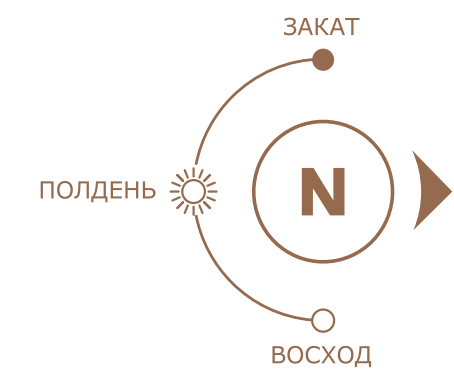
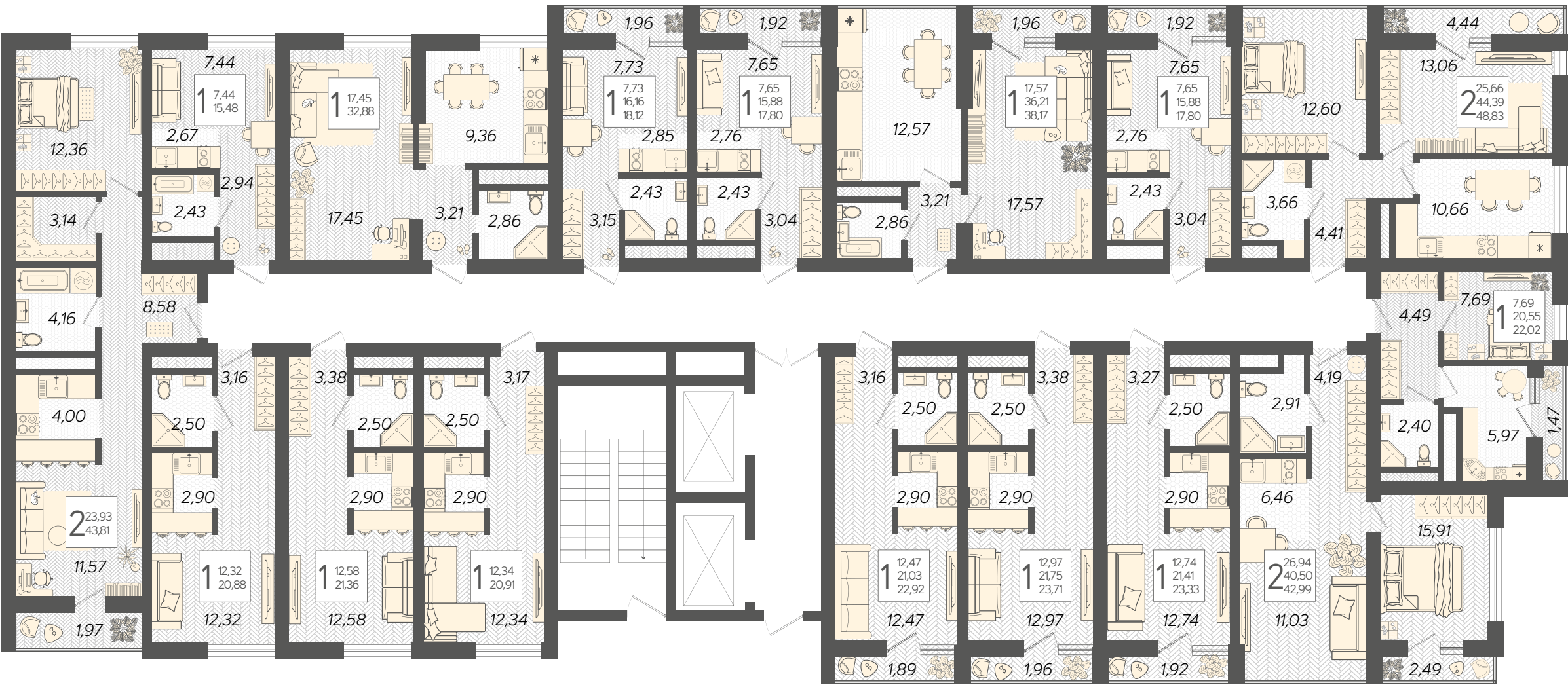
СРОК СДАЧИ:
7 литер — дом сдан

7 ЛИТЕР | ТИПОВОЙ ЭТАЖ



ПОЭТАЖНЫЕ ПЛАНЫ

8, 10, 12, 14 ЛИТЕР | 2 ЭТАЖ



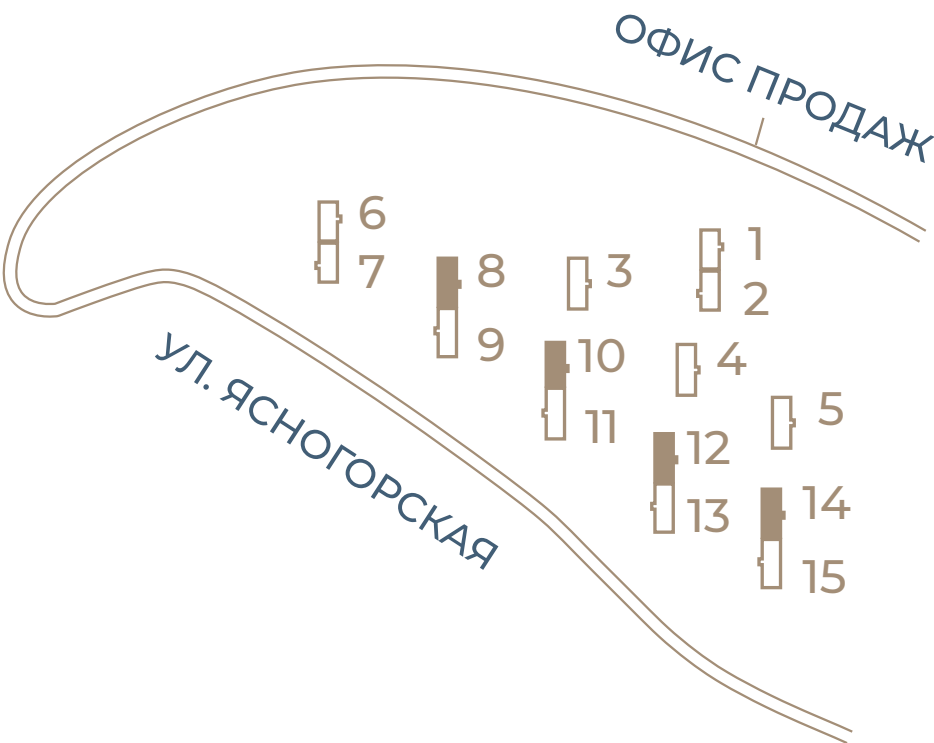
СРОК СДАЧИ:

8 литер — дом сдан

12 литер — I квартал 2024 года

14 литер — IV квартал 2024 года

10 литер — II квартал 2025 года



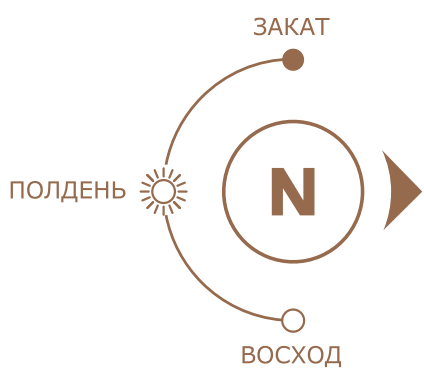
ПОЭТАЖНЫЕ ПЛАНЫ

8, 10, 12, 14 ЛИТЕР | ТИПОВОЙ ЭТАЖ

more ↗



горы →



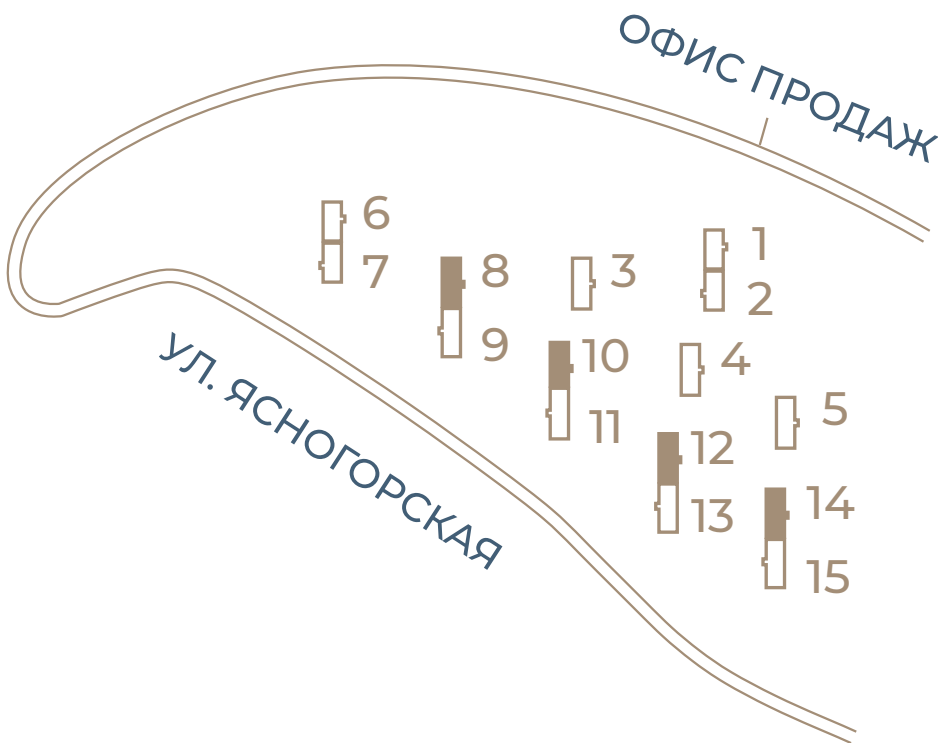
СРОК СДАЧИ:

8 литер — дом сдан

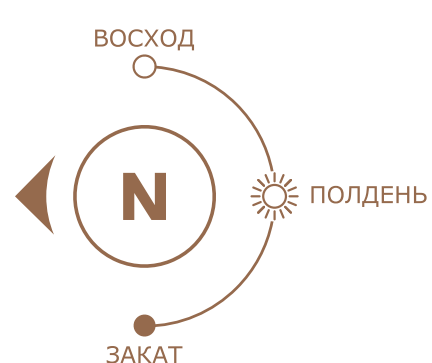
12 литер — I квартал 2024 года

14 литер — IV квартал 2024 года

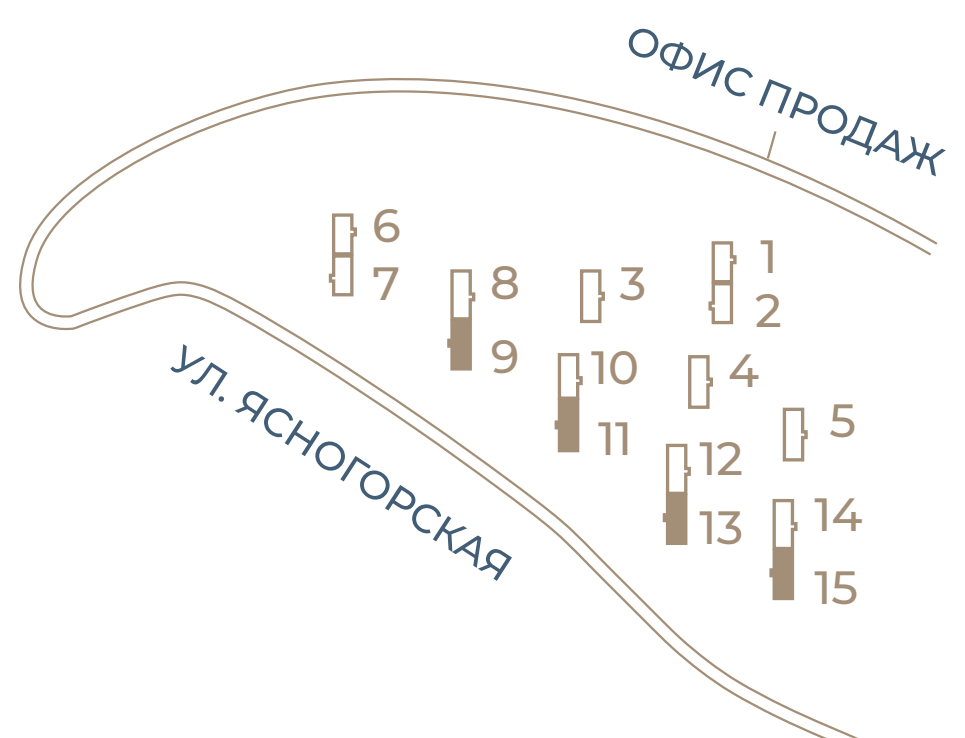
10 литер — II квартал 2025 года



9, 11, 13, 15 ЛИТЕР | 2 ЭТАЖ



11 литер — II квартал 2025 года



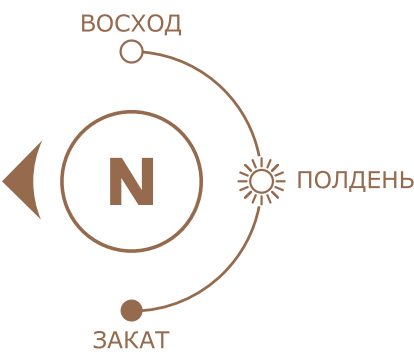
ПОЭТАЖНЫЕ ПЛАНЫ

9, 11, 13, 15 ЛИТЕР | ТИПОВОЙ ЭТАЖ

горы →



more ✕



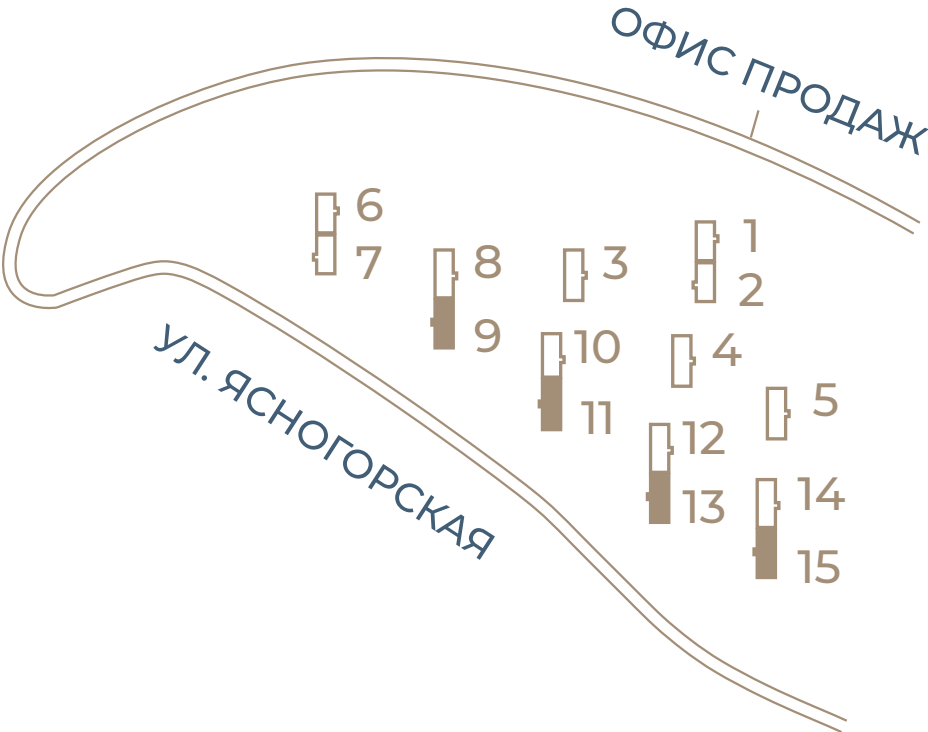
СРОК СДАЧИ:

9 литер — дом сдан

13 литер — I квартал 2024 года

15 литер — IV квартал 2024 года

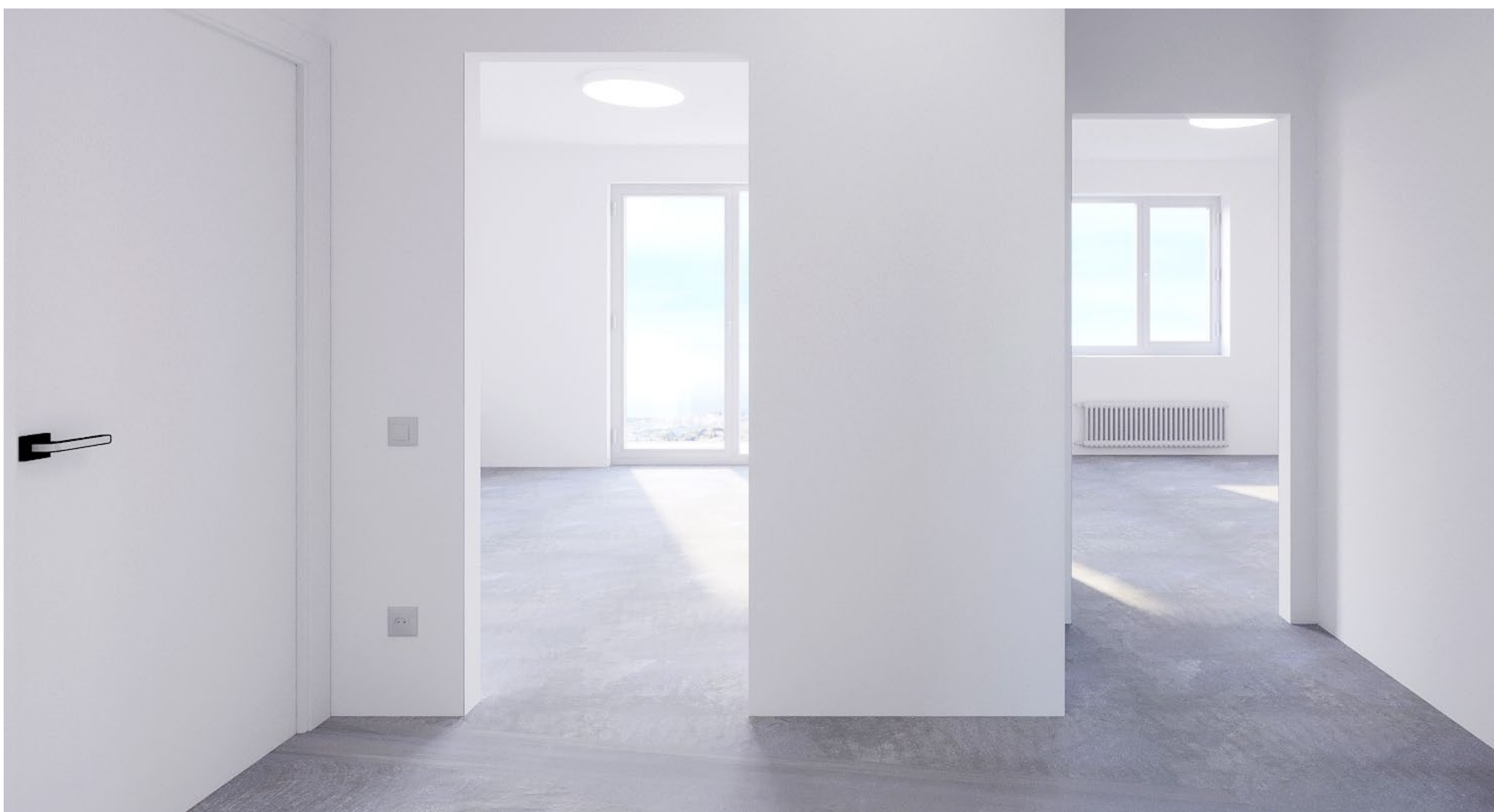
11 литер — II квартал 2025 года





ОТДЕЛКА WHITE BOX

Белая отделка — это основа для создания индивидуального дизайна квартиры, ведь даже самая смелая задумка требует тщательной базовой подготовки объекта.



Оштукатуривание,
шпаклевание,
грунтование.



Монтаж натяжных
потолков.



Подготовка пола к
укладке покрытия.



Выведение коммуникаций
в специальных местах
в санузлах и кухонной
зоне.



Монтаж светильников,
розеток, выключателей.

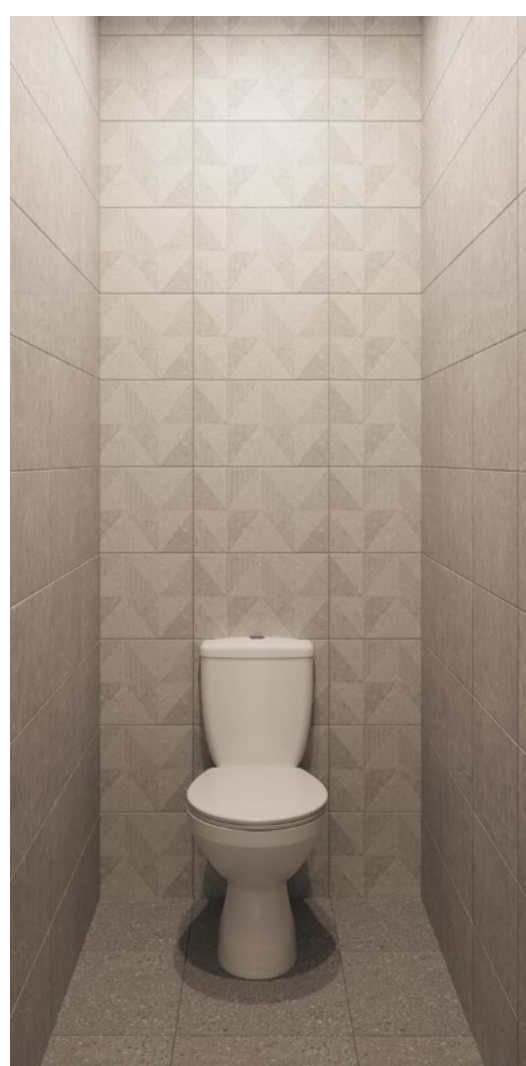
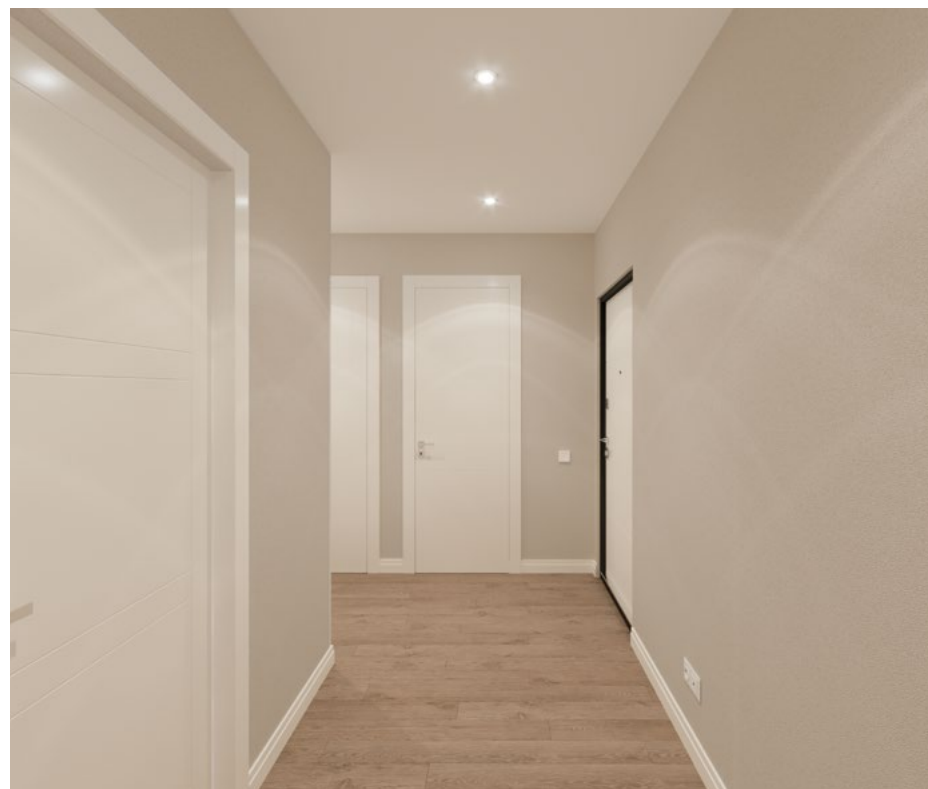


Установка надежных
металлических дверей
с двумя замками.



Подключение
радиаторов со
встроенными
терморегуляторами.

ОТДЕЛКА ОТ ЗАСТРОЙЩИКА



Выравнивание стен и оклейка обоями. Отделка лоджий (балконов).



Санузел — оштукатуривание. Монтаж керамогранита.



Комплексное оснащение санузла: ванная или душевая в зависимости от планировочного решения, смеситель с душем, раковина со смесителем, унитаз.



Монтаж натяжных потолков.



Укладка ламината в жилых комнатах, кухне и коридоре. Монтаж напольных плинтусов.



Монтаж розеток, выключателей и светильников.



Установка межкомнатных дверей «под ключ» (наличники, доборы, фурнитура).



Возможность выбора вариантов ремонта.

ЛЕГКО КУПИТЬ

ЕДИНОВРЕМЕННЫЙ РАСЧЕТ

Менеджеры ЖК «Кислород» возьмут на себя оформление всех документов.

ИПОТЕКА

Квалифицированный ипотечный менеджер поможет выбрать подходящую программу кредитования, оформить документы, подать заявку в банк, ускорит согласование ипотеки и сопровождает на каждом этапе сделки.

СУБСИДИРОВАННАЯ ИПОТЕКА

Поможем с подбором государственной программы и приобретением квартиры на льготных условиях.

ТРЕЙД-ИН

Обменяйте старую квартиру на жилье в новостройке. И наслаждайтесь жизнью уже сегодня.

МАТЕРИНСКИЙ КАПИТАЛ

Инвестировать материнский капитал в недвижимость Сочи — значит обеспечить безоблачное будущее своих детей.

РАССРОЧКА 0%

Покупайте квартиру в беспроцентную рассрочку.

Изображения рендеров в каталоге носят информативный характер и могут незначительно отличаться от итоговых. Застройщик ООО «СЗ «Кислород». Проектная декларация на сайте наш.дом.рф.

Приведенные опции, визуализация комплекса и параметры являются проектными и могут быть частично изменены без потери качественных характеристик. Не оферта.





СОЗДАЕМ КОМФОРТ ДЛЯ ЛЮДЕЙ

Каждый наш проект — это место для новых начал
и свершений. Для уюта, комфорта и теплых слов.
Для плодотворной работы и больших достижений.
Для незабываемого отдыха и полного умиротворения.
Это место для большего в жизни каждого.

AVA



17

ЛЕТ НА РЫНКЕ

42

ЗАВЕРШЕННЫХ ПРОЕКТА

50 000

СЧАСТЛИВЫХ ЛЮДЕЙ

2 000 000 м²

ВВЕДЕНО В ЭКСПЛУАТАЦИЮ

СОЧИ — ЭТО...

МОРЕ ЛЕТОМ

+25,3... +28,3° C

ВОЗДУХ ЛЕТОМ

+25... +30° C

ВОЗДУХ ЗИМОЙ

+5... +10° C

Эти волшебные звуки прибоя, шум волн, играющих с галькой, и соленый запах, который не спутаешь ни с каким другим. Пляжи каждый день разные, многолюдные или дикие, где можно остаться наедине с морем, созерцая бескрайнюю водную гладь. Представьте себе вечер с бокалом игристого на берегу, когда заходящее солнце окрашивает темнеющий небосвод в весь спектр цветов от розового до ярко-алого, а водная гладь под облаками вбирает в себя всю яркость заходящего солнца... Да и встречу с дельфинами никто не отменял. В Сочи море всегда будет рядом!





Обязательно прогуляйтесь по знаменитой тропе «Терренкур». Говорят, она творит чудеса! 5 км целительного воздуха и изумительных морских видов — не оторвать глаз. Солнечный свет мягко пробивается сквозь кроны, а под деревьями — блаженная прохлада.

Да и знаменитая Тисо-самшитовая роща манит прохладой и приглашает в гости. Это уникальный природный заповедник в 2,5 км от берега Черного моря. Национальный парк Сочи в пешей доступности — это подарок от матушки-природы жителям ЖК «Кислород».

А вы уже были в «Дендрарии» города Сочи? Он тоже совсем рядом. На огромной площади собраны разнообразные растения со всего света. Гулять здесь — одно удовольствие!

...заповедные места

«РОЗА ХУТОР»

40 ТРАСС

КРАСНАЯ ПОЛЯНА

32 ТРАССЫ

ГАЗПРОМ «ЛАУРА»

23 ТРАССЫ

«АЛЬПИКА»

5 ТРАСС (для профессионалов)

Как же это здорово — нестись с заснеженной горы на лыжах или сноуборде! Горнолыжные курорты Сочи известны далеко за пределами России. Здесь почти всегда светит солнце и даже зимой не бывает сильных морозов. Можно бесконечно гулять по пешеходным маршрутам и кататься на лыжах даже ночью.



RED FOX

Ресторан в «Розе Хутор»

KAURI

Панорамный ресторан в парке
развлечений Skypark AJ Hackett Sochi

«ЧЕРНАЯ МАГНОЛИЯ»

Ресторан в Rodina Grand Hotel & SPA

«Высота 5642»

Ресторан Аркадия Новикова

«Баран-Рапан»

Ресторан кавказской кухни

Сочи — неповторимый
в гастрономическом плане город.
Крабы соседствуют с веган-круассанами,
грузинская кухня с итальянской, бары
соревнуются в количестве крафта
в холодильниках. Кухню фьюжн дополняет
отличное винное сопровождение
и в целом — хороший сервис.

...рестораны



COMEDY CLUB В СОЧИ

«КИНОТАВР»

ЗИМНИЙ МЕЖДУНАРОДНЫЙ
ФЕСТИВАЛЬ ИСКУССТВ В СОЧИ

РЕГАТА КУБОК РОССИИ

РЕГАТА SOCHI WINTER CUP

МЕЖДУНАРОДНЫЙ ФЕСТИВАЛЬ
КОМАНД КВН «КИВИН»

Вспышки фотокамер и звезды на красных дорожках — это тоже Сочи. В центре города сосредоточены музеи и концертные залы. На Красной Поляне есть «Роза Холл» для зимних мероприятий и выступлений популярных групп и исполнителей, а в зале Парка искусств «Сириус» регулярно проводятся прекрасные концерты различных жанров музыки.



ОЛИМПИЙСКИЙ СТАДИОН «ФИШТ»

ДВОРЕЦ ЗИМНЕГО СПОРТА
«АЙСБЕРГ»

ДВОРЕЦ СПОРТА
«БОЛЬШОЙ»

СОЧИ ПАРК

Всех видов спорта, которыми можно заниматься в Сочи — не счесть. Жить в городе у моря, значит опробовать водный экстрим: кайтсерфинг, парасейлинг, каякинг, дайвинг. Добавим сплавы по горным рекам на рафтах и катамаранах. И, конечно же, зимние виды спорта, для которых Сочи стал столицей. У города есть свой футбольный клуб — «Сочи». На домашнем стадионе «Фишт» проходят жаркие зрелищные сражения с клубами из других городов и стран. Жить в Сочи — значит быть участником и зрителем спортивных событий мирового масштаба!

...спорт





VIP-ТРАНСФЕР В ГОРОДА РОССИИ

И ВЕРТОЛЁТНЫЕ ЭКСКУРСИИ ПО СПЕЦИАЛЬНОМУ ПРАЙСУ
ДЛЯ РЕЗИДЕНТОВ КОМПЛЕКСА ОТ ПАРТНЕРА ЦЕНТРА АВИАЦИИ
«СОЛЯРИС»

Центр авиации «Солярис» — вертолетная авиакомпания в Сочи, предоставляющая услуги VIP-трансфера в города России и невероятные экскурсии по нашему любимому городу. Таким Сочи вы еще не видели!

Обзорные экскурсии начинаются с облета курортов Красной поляны и могут продолжаться в любом направлении по желанию гостей. За считанные минуты вы можете оказаться в поистине сказочных местах Кавказских гор, устроить пикник на прозрачном горном озере в окружении таинственных скал, или облететь самые красивые достопримечательности побережья, увидев наш город с высоты птичьего полета.

В зимний сезон любители фрирайда могут воспользоваться услугой Хели-ски. Заброс на хребет Аибга на высоту 2500м будет самым незабываемым событием горнолыжного сезона.

Парк вертолётов центра авиации «Солярис» представлен целым рядом моделей известных производителей таких как Robinson, Eurocopter и Augusta, которые базируются на двух вертодромах авиакомпании: КП-540 на Красной поляне и «Вертолётчик» в Сочи. Эксплуатация и техническое обслуживание воздушных судов осуществляется по всем требованиям, предъявляемым к авиакомпаниям, имеющим сертификат коммерческого эксплуатанта и право на перевозку пассажиров. Опытные пилоты следуют стандартам безопасности, инженерно-технический персонал имеет богатый опыт обслуживания зарубежной авиационной техники. Отдел планирования отслеживает метеоусловия и детально прорабатывает каждый маршрут полётов. Главными приоритетами авиакомпании являются Ваша безопасность, высочайший уровень сервиса, соблюдение бизнес этикета, конфиденциальность и, конечно же, индивидуальный подход к каждому клиенту.

«Полет — это свобода!», — говорят гости Центра авиации после экскурсии. Незабываемые эмоции и яркие воспоминания — самый оригинальный подарок на День рождения близких. А что может быть романтичнее, чем предложение руки и сердца в полёте? Летай в Сочи и воплощай свои мечты в реальность. С «Солярис» ты на высоте!



КИСЛОРОД
ж и л о й э к о к о м п л е к с

ОФИСЫ ПРОДАЖ

г. Сочи, ул. Яна Фабрициуса, 26

г. Сочи, ул. Ясногорская, 16

8 800 222 08 08

(звонок бесплатный)

avadom.ru