

AVA



avadom.ru



РАЗВИТИЕ СОЧИ

до 2030 года

ПЕРСПЕКТИВЫ ИНВЕСТИЦИЙ

Прибыльность инвестиций в жилую недвижимость в Сочи растет с каждым месяцем. Сочи стал настоящей жемчужиной российского Причерноморья, и теперь это утверждение касается не только бесценных природных красот, но и тех преобразований, которые происходят в городе и его окрестностях постоянно.



Новую жизнь черноморскому курорту дала Олимпиада, которая прошла в Сочи в 2014 году. В процессе приготовления к играм сам город подвергся масштабной реконструкции, а прилегающие районы получили уникальную инфраструктуру, которая заложила дальнейший вектор развития города и региона.



ПЕРСПЕКТИВЫ ИНВЕСТИЦИЙ

Согласно Генеральному плану, в Сочи в ближайшие несколько лет придут не менее колоссальные инвестиции, чем те, что были привлечены во время подготовки к олимпиаде.

Вполне закономерно, что масштабные преобразования сделают Сочи еще более притягательным для приобретения недвижимости.

Сегодня даже самые оптимистичные прогнозы по динамике цен на рынке недвижимости региона, которые давались три – четыре года назад, полностью не оправдались.

Большинство экспертов пророчили рост цен на квартиры в Сочи к 2021 году не более чем на 20%. Реальный рост цен на всю недвижимость в регионе превысил показатель в 100%. Более того, цены продолжают постоянно расти.

Вслед за ценами на приобретение недвижимости, растут цена аренды квадратных метров в Сочи. Причем, сейчас все больше наблюдается тренд на удорожание аренды в межсезонье, которое традиционно было значительно.



ГОЛЬФ-КУРОРТ, НЕ ИМЕЮЩИЙ АНАЛОГОВ В МИРЕ

ОАО «Красная поляна» совместно с Академиями тенниса, гольфа и конного поло России намерена построить огромный гольф-курорт на 18 лунок, который станет уникальным спортивным комплексом не только в нашей стране, но и в мире. После завершения проекта на территории комплекса появятся 120 000 квадратных метров гостиничной недвижимости, 25 000 квадратных метров, отведенных под апартаменты, и несколько отдельных вилл, расположенных вдоль гольф-ходов.

250 млрд рублей.

приблизительный
объем инвестиций в проект



МАСШТАБНЫЙ ПРОЕКТ РЕКОНСТРУКЦИИ НАБЕРЕЖНОЙ

После реализации проекта в городе появится непрерывная 20-ти километровая набережная.

На сегодняшний день реализованы две очереди проекта: набережная Ривьера и часть центральной набережной пляжа Маяк.










РАЗВИТИЕ СОЦИАЛЬНОЙ ИНФРАСТРУКТУРЫ

Помимо развития туристической зоны власти города так же озабочены повышением уровня комфорта проживающих в Сочи местных жителей.

План реконструкции предусматривает решение задач по модернизации инженерной инфраструктуры города - сетей водоснабжения и водоотведения, ливневой канализации, а также развитию дорожной и транспортной инфраструктуры.

ЗАПЛАНИРОВАНО СТРОИТЕЛЬСТВО:

-  школ
-  детских садов
-  спортивных объектов
-  модернизация учреждений культуры
-  ремонт берегозащитных сооружений
-  расчистка русел рек
-  проведение противооползневых мероприятий



СТРОИТЕЛЬСТВО НОВОГО ГОРНОГО КУРОРТА «ДОЛИНА ВАСТА»

Средства на его реализацию будут в основном частными. Государство возьмет на себя строительство инфраструктуры. Инвесторы, среди которых есть бизнесмены из ОАЭ, возведут не только первоклассные отели и горнолыжные трассы, но и Центр бальнеологии, составными частями которого будут спа-отели и водолечебницы. После завершения строительства «Долины Васта» в Сочи появятся 80 километров новых горнолыжных трасс и 16 километров подъемников.

Располагаться новый горнолыжный курорт «Долина Васта» будет рядом с «Розой хутор» на противоположном берегу реки Мзымта. Окончание строительства объекта запланировано на 2025 год.

80 млрд рублей.

приблизительный объем инвестиций в проект



ГОСТИНИЧНЫЙ КОМПЛЕКС НА ОСТРОВЕ

Жемчужиной гостиничного бизнеса Сочи станет строительство грандиозного пятизвездочного отеля, который будет располагаться на искусственном насыпном острове, удаленном от береговой линии на 150 метров.

30 000 м²

Общая площадь отеля

1 200 м²

Площадь застройки

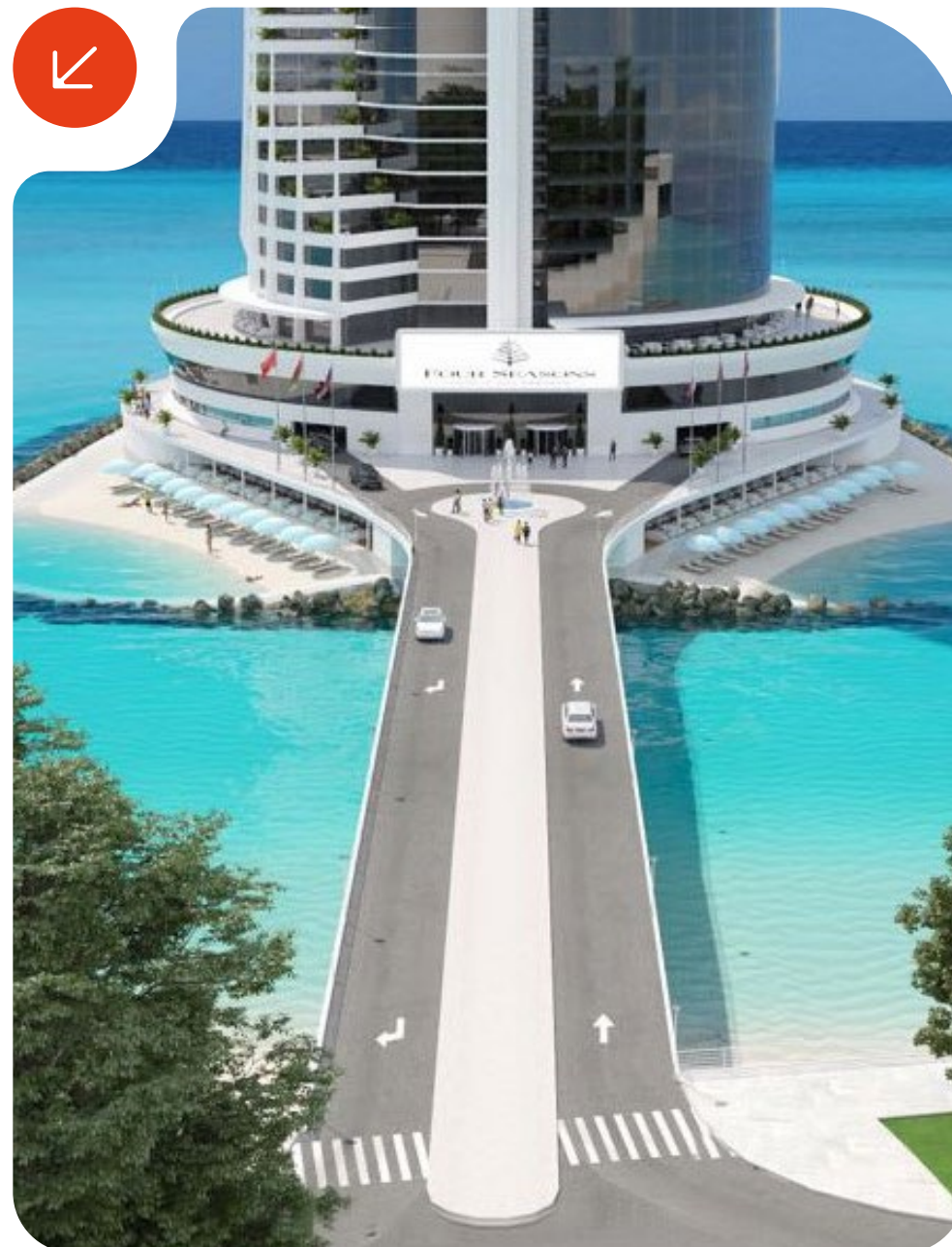
6 м

Над уровнем моря возвысится остров, на котором буде воздвигнут отель

100 м

Высота самого здания

За развитие гостиничного комплекса возьмется оператор AccorHotels, компания с самым большим количеством брендов отелей в мире.



РАСШИРЕНИЕ ДОРОЖНОЙ ИНФРАСТРУКТУРЫ

Разумеется, строительство новых туристических объектов повлечет за собой и увеличение туристического потока. Государство запускает еще один инвестиционный проект стоимостью в 2,4 триллиона рублей, которые пойдут на строительство автодорог общей протяженностью в 120 километров. Весь проект поделен на участки, реализовывать его планируется в соответствии с насущной потребностью в расширении существующих автодорог.

В первую очередь построят обход Сочи и трассу в Адлерском районе от Кудепсты до Федеральной трассы А-149 Адлер - Красная Поляна.

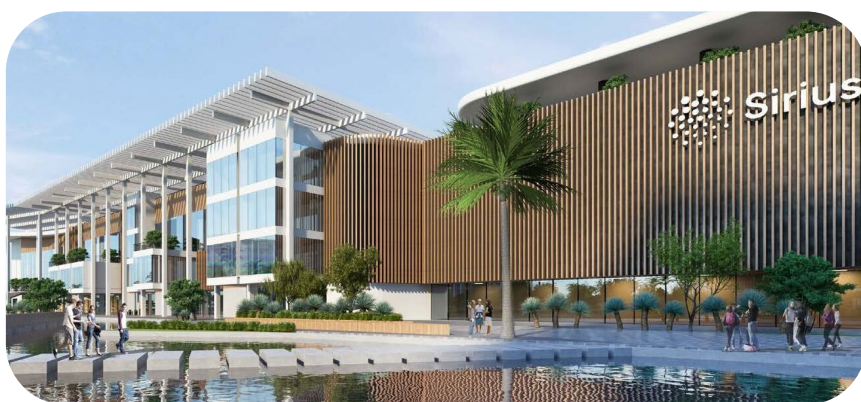
Ввод в эксплуатацию только этих двух объектов позволит существенно разгрузить трафик на дороге от большого Сочи до Адлера.



РУССКАЯ СИЛИКОНОВАЯ ДОЛИНА

В Сочи планируется расширить образовательный кластер, который выделяют в территорию федерального подчинения

Сириус - российский аналог американской силиконовой долины. Этот кластер станет одной из точек прорыва российской научной и инженерной мысли. Резиденты Сириуса будут трудиться как в области фундаментальной науки, так и решать вполне прикладные и утилитарные задачи, создавая технологическую, инструментальную, а главное юридическую базу для развития российской промышленности и технологий.



AVA

***1102**

avadom.ru

