

AVA

ЖК «Горный квартал»

СОЧИ

'24



РАСПОЛОЖЕНИЕ

Сочи - самый желанный город, «летняя столица» России на побережье Черного моря.

К нему относятся и ближайшие населенные пункты: Красная Поляна, Хоста, Лазаревское, Кудепста и Адлер. Всё это части городского округа Большой Сочи, непохожие друг на друга, но одинаково притягательные. Уникальные природные условия этих

мест позволяют купаться в теплом море летом, а зимой спускаться на лыжах по заснеженным трассам. Горы сдерживают холодные циклоны, почти каждый день здесь — солнечный, на улицах растут пальмы, клены, акации, магнолии, мандарины и апельсины.

Сочи - русская Ривьера, где с наслаждением живут и отдыхают!



ОБЩЕЕ О КОМПЛЕКСЕ

Комфорт-класс / горный курорт /

Квартиры в самом сердце природы Сочи



Жилой комплекс «Горный квартал» находится в одном из курортных районов Сочи — в Хостинском, в окружении лесного массива и Министерских озёр. Идеальное сочетание

для комфортной жизни: магазины, поликлиники, школы, спортивный зал — вся необходимая инфраструктура в непосредственной близости от ЖК «Горный квартал».





The logo for AVA Group, consisting of the letters 'AVA' in a bold, sans-serif font.

жилой комплекс

ГОРНЫЙ КВАРТАЛ

на Тепличной

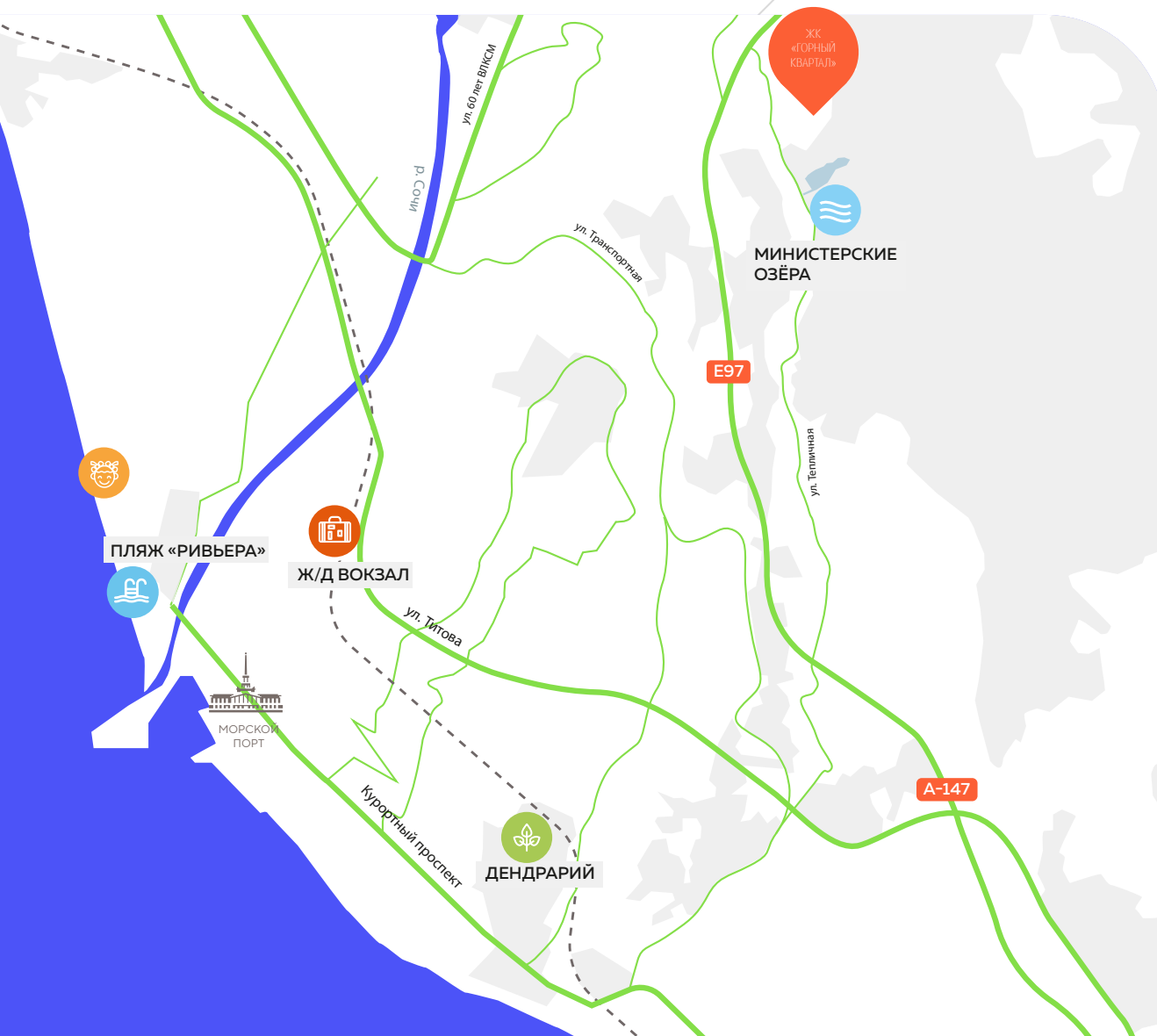
AVA
GROUP

ОСНОВНЫЕ ХАРАКТЕРИСТИКИ

6 — литеров 10–16 — этажей 25,3–81,9 м² — квартиры

СРОК СДАЧИ
КОМПЛЕКСА IV кв. 2026

БЛИЗКО К ЦЕНТРУ — ДАЛЕКО ОТ СУЕТЫ



- 1 минута**
 - до гимназии
 - до остановки
- 2 минуты** до Министерских озёр
- 13 минут** до парка «Дендрарий»
- 15 минут** до пляжа
- 18 минут** до бальнеологического курорта «Мацеста»
- 23 минуты** до морского вокзала
- 41 минут** до международного аэропорта Сочи
- 47 минут** до Адлера, Олимпийского парка, Сочи-парка Имеретинской набережной



ПОДРОБНЕЕ О КОМПЛЕКСЕ

Коммерческая инфраструктура

ЖК «Горный квартал» предлагает большой выбор коммерческих помещений, которые подойдут под любой тип бизнеса.



AVA жилой комплекс
ГОРНЫЙ КВАРТАЛ
на Тепличной

ПОДРОБНЕЕ О КОМПЛЕКСЕ

Современные зоны отдыха,
детские и спортивные площадки.

Социальная инфраструктура



ГИМНАЗИЯ № 9
ИМ. Н. ОСТРОВСКОГО

1100 МЕСТ



БЛАГОУСТРОЙСТВО



AVA

жилой комплекс

ГОРНЫЙ КВАРТАЛ

на Тепличной

НАЗЕМНЫЙ ПАРКИНГ

147

машиномест внутри территории ЖК

670

машиномест на соседнем участке

15

машиномест для маломобильных граждан



БЕЗОПАСНОСТЬ

- Территория жилого комплекса огорожена.
- Видеонаблюдение — на всей территории ЖК, на первых этажах, в лифтах, умный домофон позволит зафиксировать посещение гостей, а также сохранить в памяти мобильного приложения его визит с указанием времени посещения.
- Мобильное приложение — управляйте домом удалённо и взаимодействуйте с управляющей компанией в любое удобное время.



В ЖК «Горный квартал»
продуман каждый санти-
метр свободной площади.

Придомовая территория

Архитекторы расположили дома таким образом, чтобы учесть все особенности рельефа местности и при этом не нанести вреда окружающей природе. С двух сторон ЖК «Горный квартал» окружён лесным массивом. Это и источник свежего воздуха, и место для долгих прогулок.

Все для отдыха!

Прогулочные аллеи и зоны отдыха позволяют вам дышать свежим воздухом, наполненным энергией леса.



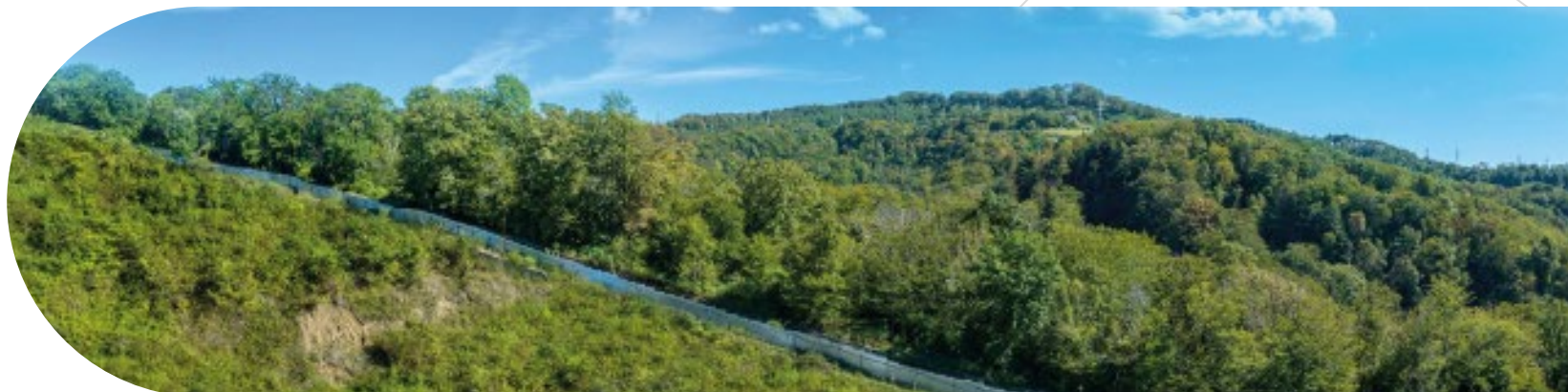
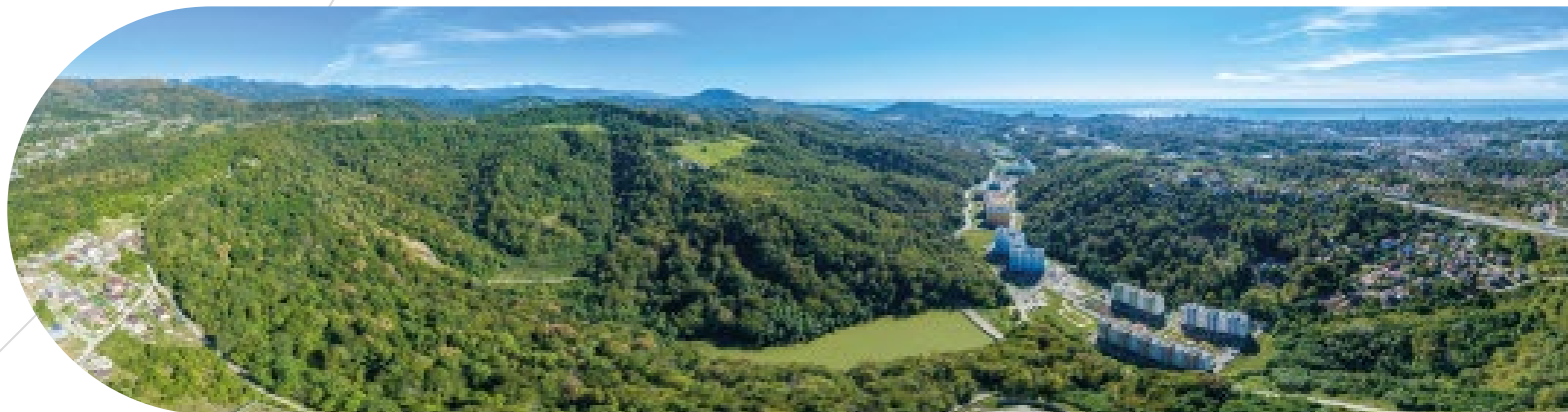


ОБЩИЕ ВИДЫ

13



ВИДЫ ИЗ ОКОН



КАНЬОНЫ, ПЕЩЕРЫ, ДОЛЬМЕНЫ И УЩЕЛЬЯ

Окрестности Сочи богаты уникальными природными объектами. Это разнообразные туристические маршруты разной степени сложности, дольмены, Свирское ущелье,

Воронцовские пещеры и, конечно же, Ахштырский каньон. Большое разнообразие природных объектов сделает ваш отдых насыщенным и незабываемым.



ПОЛЕЗНЫЕ ССЫЛКИ

ПОЛЕЗНЫЕ ССЫЛКИ

ЖМИ И СМОТРИ!



СЛЕДИ ЗА ХОДОМ
СТРОИТЕЛЬСТВА



ВИДЕОПРЕЗЕНТАЦИЯ
ОБЪЕКТА



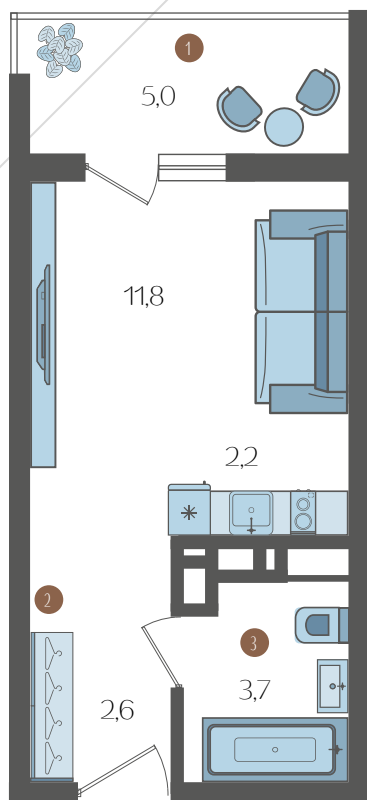
ВИДЕОПРЕЗЕНТАЦИЯ
ЛОКАЦИИ ОБЪЕКТА

КВАРТИРЫ-СТУДИИ

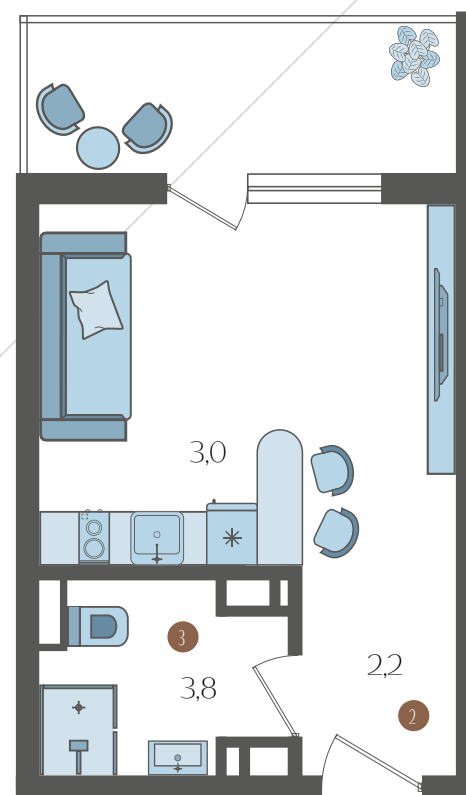
25,3 - 26,4 м²



25,3 м²

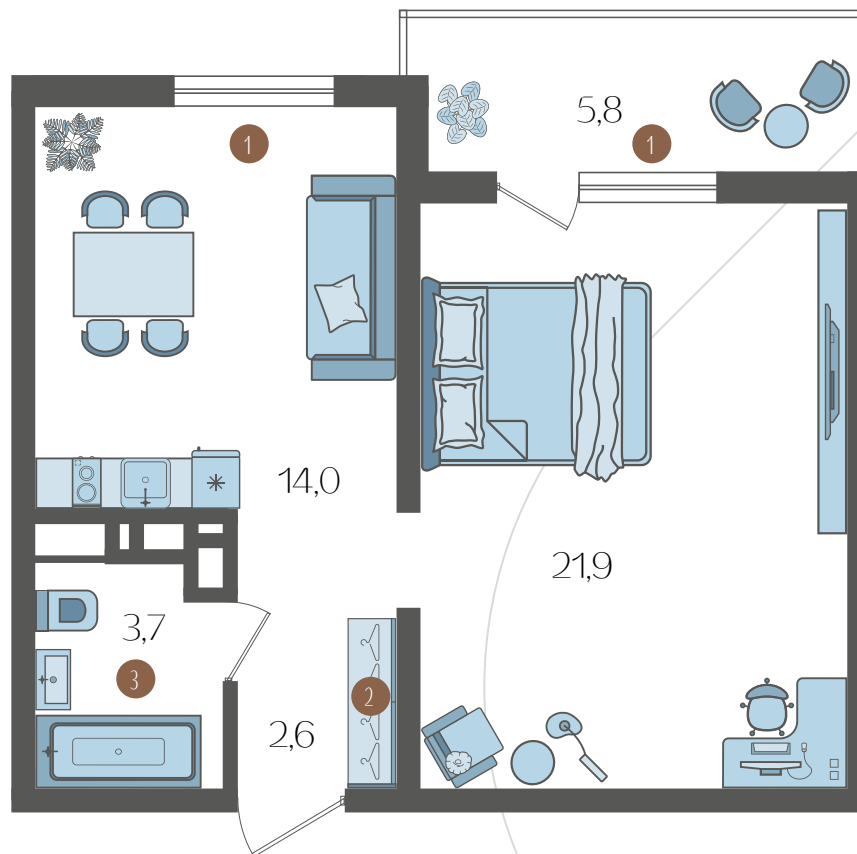


26,4 м²



1-КОМНАТНЫЕ КВАРТИРЫ

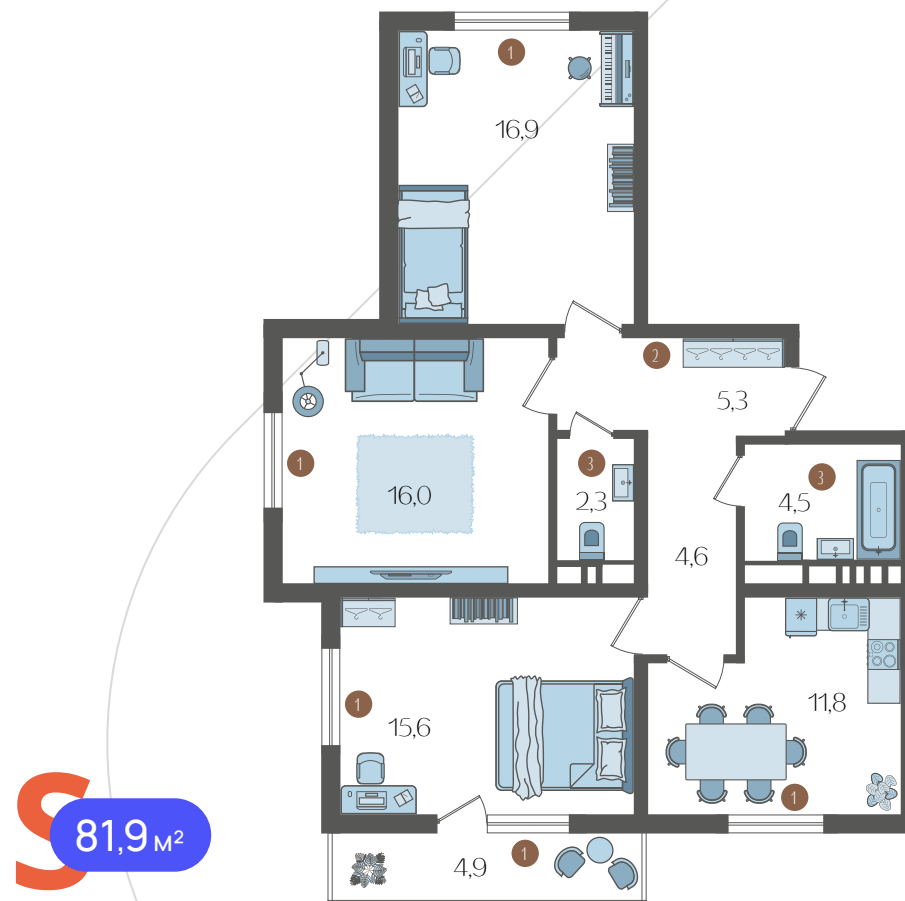
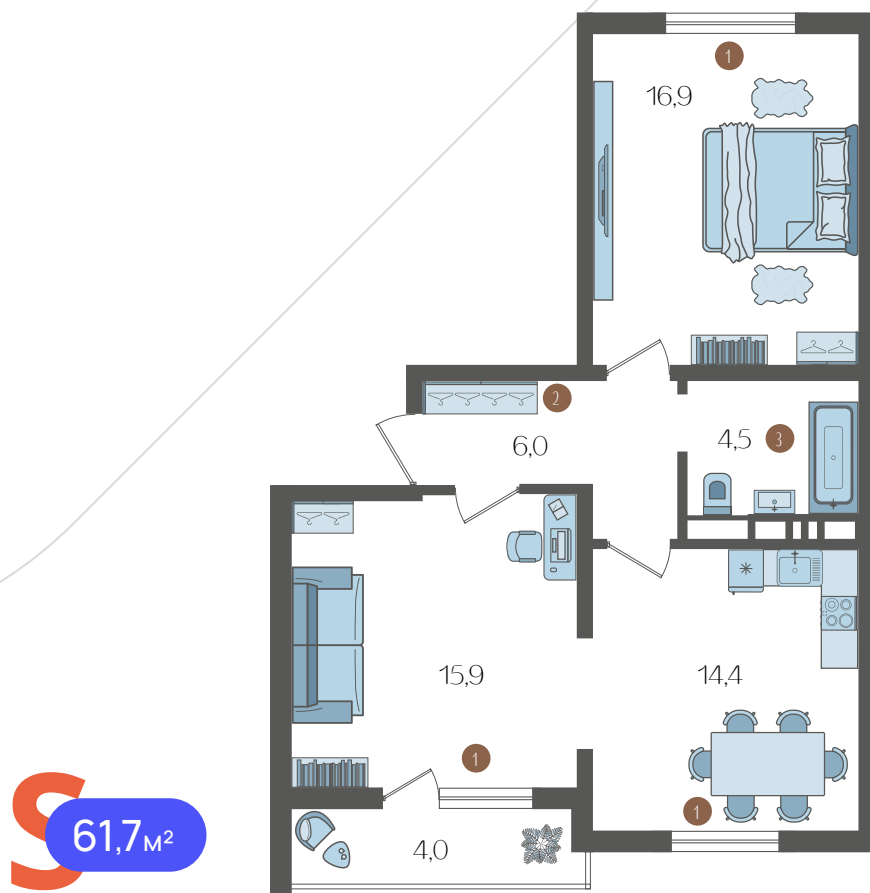
47,9 - 48,0 м²



48,0 м²

2-3 КОМНАТНЫЕ КВАРТИРЫ

60,0 - 81,9 м²



ДОПОЛНИТЕЛЬНЫЕ УСЛУГИ

Отделка White Box

Включает в себя штукатурку и шпаклевку стен и потолка, установку осветительных приборов

Ремонт «под ключ»

Включает в себя полноценный ремонт квартиры: напольное покрытие, обои, кафель и сантехника в ванной комнате, натяжные потолки, все необходимое, кроме мебели.



20





ВАША ПОКУПКА

1

Ваш менеджер поможет подобрать самую удачную планировку в любом из наших жилых комплексов и будет с Вами на протяжении всего процесса оформления сделки и вплоть до выдачи ключей.

2

Вы можете оплатить покупку любым удобным способом. В качестве части оплаты может быть материнский капитал.

3

С нами вы сможете подать заявки на ипотеку в более чем 10 банков и получить самые выгодные предложения и процентные ставки по кредиту.

17

лет на рынке

2 000 000 м²

введено в эксплуатацию

42

объекта построены
компанией

50 000

счастливых семей
живут в домах компании

О КОМПАНИИ

Бренд девелопера «AVA» является частью крупного строительного холдинга AVA Group - основана в 2007 году как девелопер полного цикла. Входит в TOP-5 застройщиков Краснодарского края и TOP-20 РФ по объемам текущего строительства. Девелопер федерального уровня,

реализует свои проекты в нескольких городах: Москва, Краснодар, Сочи.

AVA Group - один из крупных работодателей. Сегодня в компании работает более 2000 человек. Мы работаем с ведущими архитектурными бюро и крупнейшими банками.

