

ГОРНЫЙ квартал  
жилой комплекс

AVA









Жилой комплекс «Горный квартал»  
находится в одном из курортных районов  
Сочи — в Хостинском, в окружении  
лесного массива и Министерских озёр.  
Идеальное сочетание для комфортной  
жизни: магазины, поликлиники, школы,  
спортивный зал — вся необходимая  
инфраструктура в непосредственной  
близости от ЖК «Горный квартал».

2 МИНУТЫ  
ДО  
МИНИСТЕРСКИХ  
ОЗЁР

ТЕРРИТОРИЯ  
НОВОЙ ЖИЗНИ







# БЛИЗКО К ЦЕНТРУ — ДАЛЕКО ОТ СУЕТЫ



1 минута

- до гимназии (идёт строительство)
- до остановки

2 минуты

до Министерских озёр

7 минут

до гимназий № 44, 6

13 минут

до парка «Дендрарий»

41 минут

до международного  
аэропорта Сочи

18 минут

до бальнеологического  
курорта «Мацеста»

15 минут

до пляжа

23 минуты

до морского вокзала

47 минут

до Адлера,  
Олимпийского парка,  
Сочи-парка  
Имеретинской  
набережной



Супермаркет  
Магазин



Спортивные  
комплексы и секции



Общеобразовательная  
школа



Детский сад



Медицинские  
учреждения

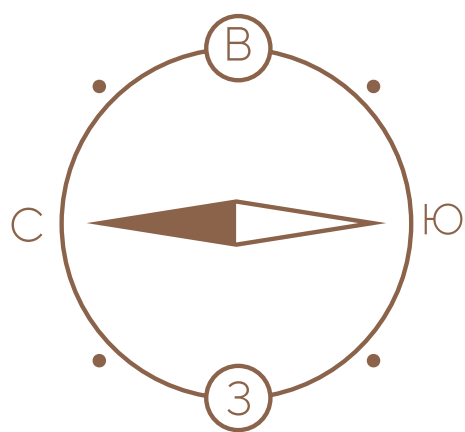


БЛИЗКО К ЦЕНТРУ —  
ДАЛЕКО ОТ СУЕТЫ





↑  
Красная поляна



Министерские озёра →



- 6 домов
- квартиры от 25,3 м<sup>2</sup> до 81,9 м<sup>2</sup>
- панорамное остекление
- продуманная концепция благоустройства
- уникальные виды из окон

← Горы

ул. Тепличная

Море →

# ГЕНПЛАН

ЛИТЕРЫ 2, 3, 6 — I ОЧЕРЕДЬ

срок сдачи: IV квартал 2026 г.

ЛИТЕРЫ 1, 4, 5 — II ОЧЕРЕДЬ

срок сдачи: IV квартал 2026 г.

не оферта





5,1<sup>ГА</sup>

ТЕРРИТОРИЯ ЖИЛОГО  
КОМПЛЕКСА

Архитекторы расположили дома таким образом, чтобы учесть все особенности рельефа местности и при этом не нанести вреда окружающей природе. С двух сторон ЖК «Горный квартал» окружён лесным массивом.

Это и источник свежего воздуха, и место для долгих прогулок.

СОЧИ  
У ВАШИХ НОГ

не оферта





ПРОГУЛОЧНЫЕ АЛЛЕИ И ЗОНЫ ОТДЫХА  
ПОЗВОЛЯТ ВАМ ДЫШАТЬ СВЕЖИМ ВОЗДУХОМ,  
НАПОЛНЕННЫМ ЭНЕРГИЕЙ ЛЕСА.





В ЖК «ГОРНЫЙ КВАРТАЛ» ПРОДУМАН КАЖДЫЙ  
САНТИМЕТР СВОБОДНОЙ ПЛОЩАДИ.



# ОТДЫХАЙТЕ!

«Горный квартал» — жилой комплекс, созданный людьми с заботой о природе. Это место, где продумано всё: от инженерных систем до видов растений в парковой зоне. Проект объединил новейшие разработки в области строительства жилья и благоустройства.









И ВСЁ ЭТО — В ТЕНИ ХВОЙНЫХ ДЕРЕВЬЕВ-ВЕЛИКАНОВ, В ОКРУЖЕНИИ ВЕЧНОЗЕЛЁНЫХ КУСТАРНИКОВ И УХОЖЕННОГО ГАЗОНА. КАЖДЫЙ САНТИМЕТР ПОЛЕЗНОЙ ПЛОЩАДИ ЖК «ГОРНЫЙ КВАРТАЛ» НАПОЛНЕН ЭСТЕТИКОЙ И СМЫСЛОМ.





СОВРЕМЕННЫЕ ИГРОВЫЕ ЗОНЫ С БЕЗОПАСНЫМ  
ОСНАЩЕНИЕМ ПОДАРЯТ СЧАСТЛИВОЕ ДЕТСТВО  
НАШИМ МАЛЫШАМ.



# ДОБРО ПОЖАЛОВАТЬ ДОМОЙ



Входная дверь ведёт вас в просторный холл. Современные экологичные материалы, лаконичный дизайн, идеальный баланс освещения. Мягкие диваны в фойе сделают ваши встречи приятными, а ожидание — незаметным.

Стиль и функциональность — два основных критерия, которые вдохновляли наших специалистов на благоустройство входных групп.



2 лифта

в каждом подъезде:  
пассажирский и грузовой

1,6 м/сек

скорость лифта



Современное оформление и качественные материалы идеально передают общую концепцию проекта. И делают вашу жизнь в ЖК «Горный квартал» приятной даже по пути к лифту.



# БЕЗОПАСНОСТЬ И КОМФОРТ



## ПАРКОВКИ

Парковочные места  
для автомобилей.  
Наземный паркинг,  
2 въезда.  
Общее количество  
парковочных мест:

147

машиномест  
внутри территории ЖК

15

машиномест  
для маломобильных  
граждан

670

машиномест  
на соседнем участке



- Территория жилого комплекса огорожена.
- Видеонаблюдение — на всей территории ЖК, на первых этажах, в лифтах, умный домофон позволит зафиксировать посещение гостей, а также сохранить в памяти мобильного приложения его визит с указанием времени посещения.
- Мобильное приложение — управляйте домом удалённо и взаимодействуйте с управляющей компанией в любое удобное время.







# ИДЕАЛЬНОЕ ПРОСТРАНСТВО ДЛЯ ЖИЗНИ

ЖК «Горный квартал» предлагает вам продуманные, функциональные и удобные планировки на любой вкус, размер и бюджет. Компактные студии соседствуют с популярными однокомнатными квартирами. В двух комнатах с комфортом разместится пара или семья с ребёнком. А квартира с тремя комнатами и просторной кухней может стать пространством для создания большой и дружной семьи.



# S

Самые компактные квартиры-студии учитывают актуальные требования эргономики и позволяют разместить всё необходимое для жизни.

# M

Однокомнатная квартира оставляет спальню приватной территорией, скрытой от посторонних глаз. А кухня-гостиная создана для семейных обедов и встреч с друзьями.

# L

Предполагает удобное расположение комнат: у каждого члена семьи есть собственная спальня. И общее место для совместного досуга.

# XL

Это просторные апартаменты с кухней-столовой и тремя спальнями. Все члены дружной семьи с комфортом размещаются на большой площади. А уютный балкон и панорамный вид на море создают ощущение жизни в частном доме.





S

# СТУДИЯ

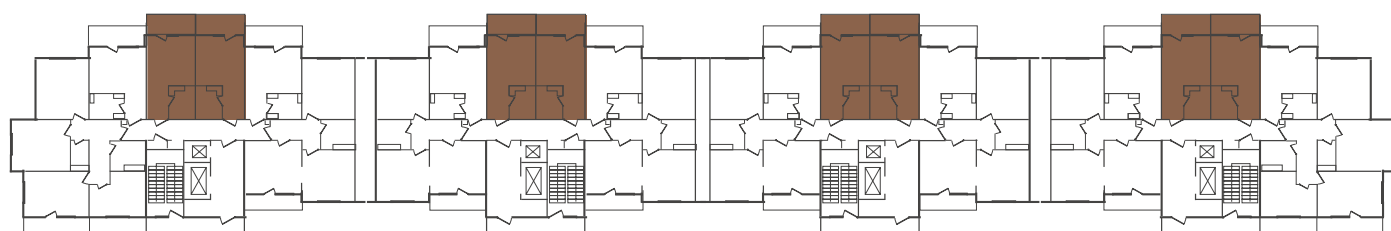
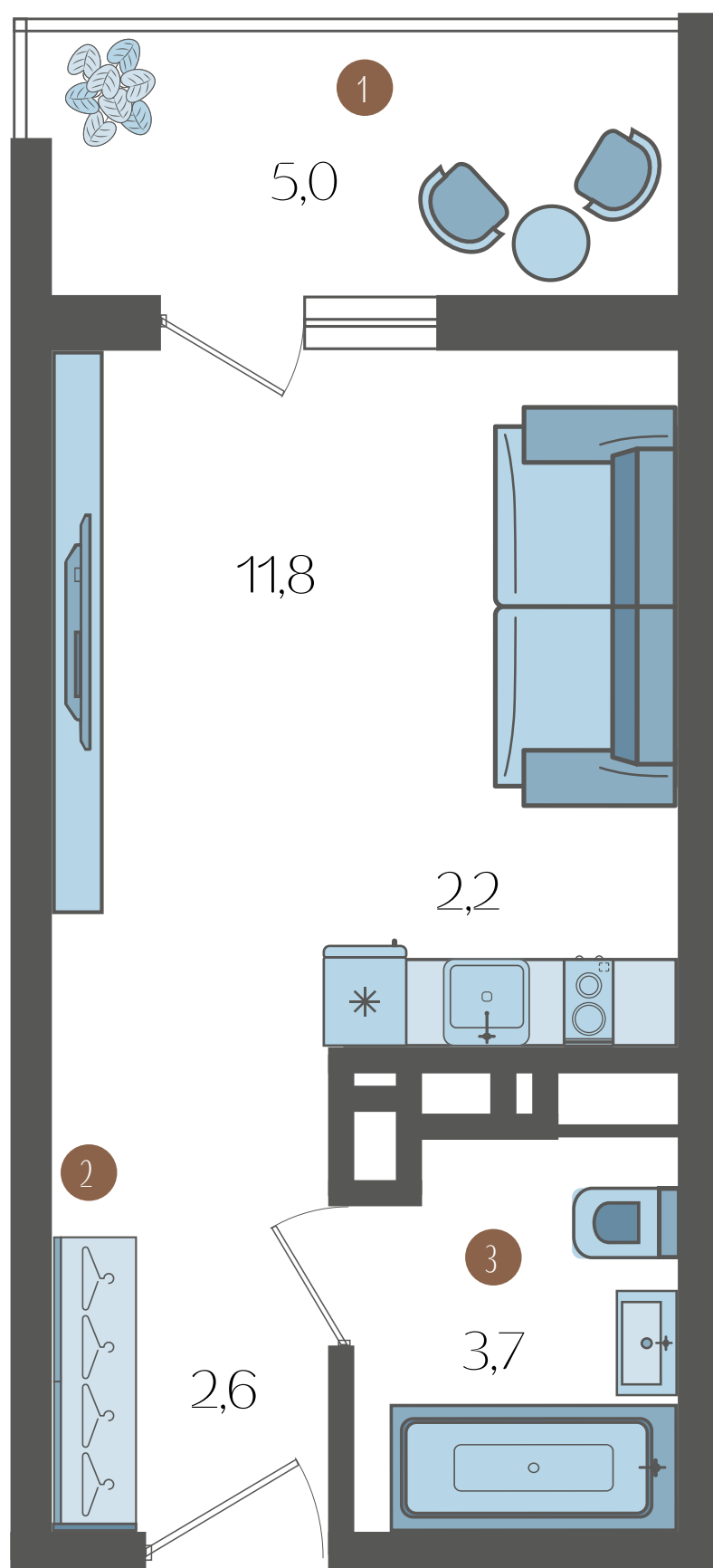
## 25,3 м<sup>2</sup>

БАЛКОН	5,0
КУХНЯ	2,2
ВАННАЯ	3,7
ПРИХОЖАЯ	2,6
ЖИЛАЯ КОМНАТА	11,8

КОМУ ПОДОЙДЁТ:



или



- 1 УВЕЛИЧЕННОЕ ОКНО  
много света и воздуха
- 2 ВСЁ НА СВОЁМ МЕСТЕ  
место для шкафа в прихожей
- 3 ЭРГОНОМИЧНЫЙ САМУЗЕЛ  
оптимальное использование  
каждого метра





S

# СТУДИЯ

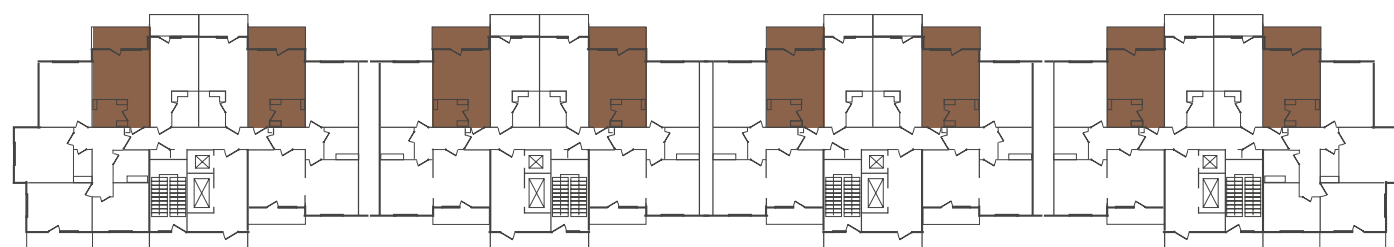
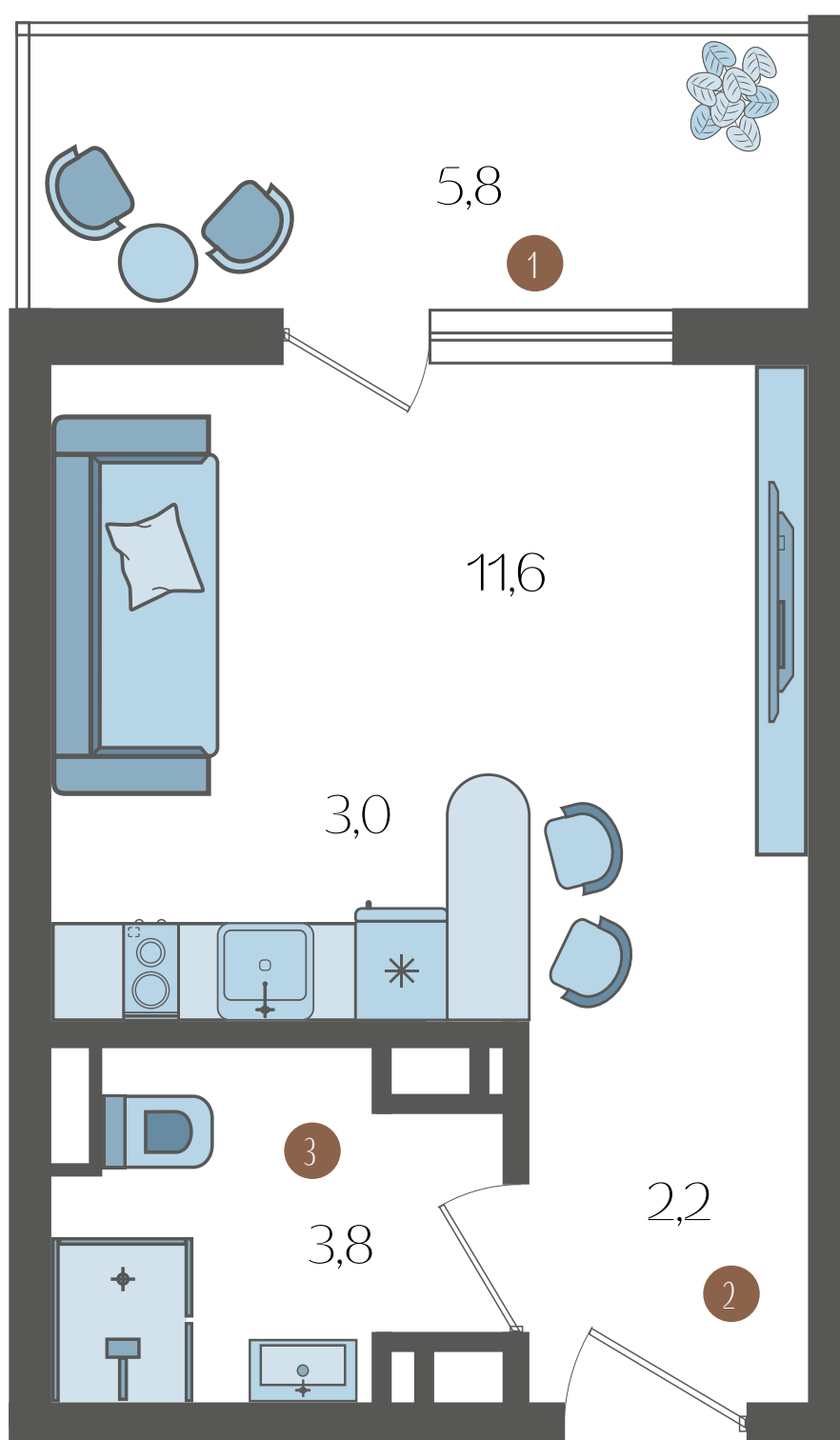
## 26,4 м<sup>2</sup>

БАЛКОН	5,8
КУХНЯ	3,0
ВАННАЯ	3,8
ПРИХОЖАЯ	2,2
ЖИЛАЯ КОМНАТА	11,6

КОМУ ПОДОЙДЁТ:



или



- 1 УВЕЛИЧЕННОЕ ОКНО  
много света и воздуха
- 2 ВСЁ НА СВОЁМ МЕСТЕ  
место для шкафа в прихожей
- 3 ЭРГОНОМИЧНЫЙ САМУЗЕЛ  
оптимальное использование  
каждого метра



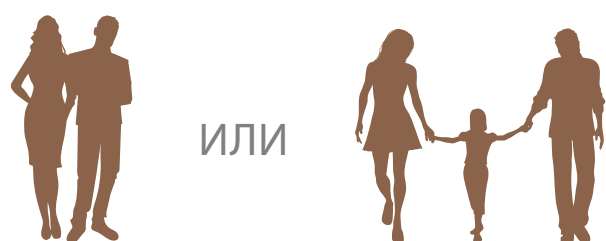


М

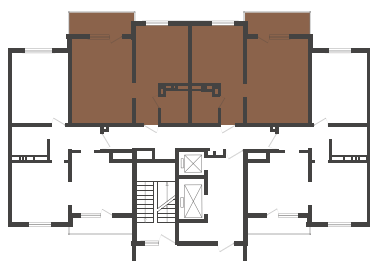
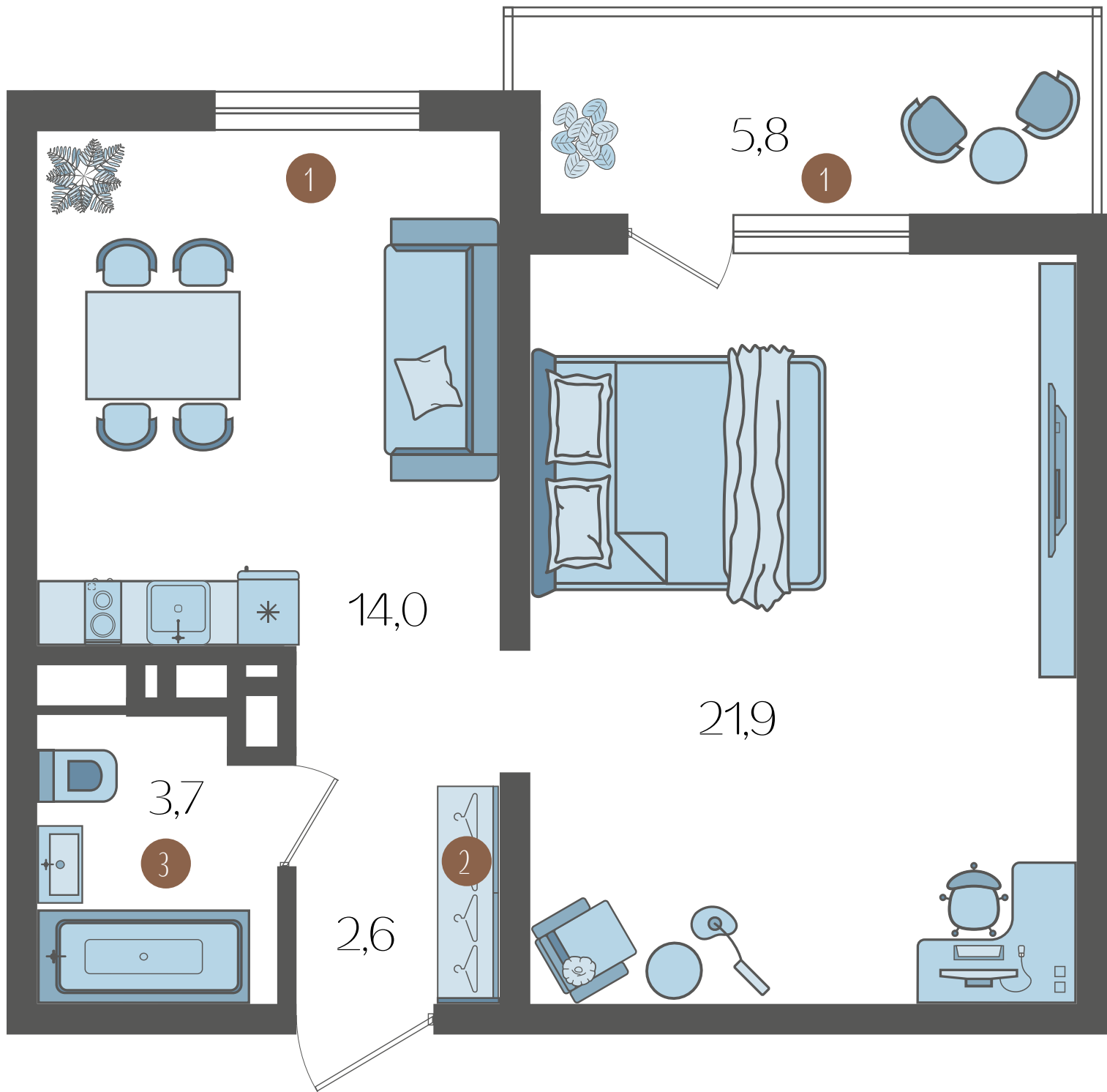
1К  
48,0 м<sup>2</sup>

БАЛКОН	5,8
КУХНЯ-ГОСТИНАЯ	14,0
ВАННАЯ	3,7
ПРИХОЖАЯ	2,6
ЖИЛАЯ КОМНАТА	21,9

КОМУ ПОДОЙДЁТ:



или



- 1 УВЕЛИЧЕННОЕ ОКНО  
много света и воздуха
- 2 ВСЁ НА СВОЁМ МЕСТЕ  
место для шкафа в прихожей
- 3 ЭРГОНОМИЧНЫЙ САМУЗЕЛ  
оптимальное использование  
каждого метра





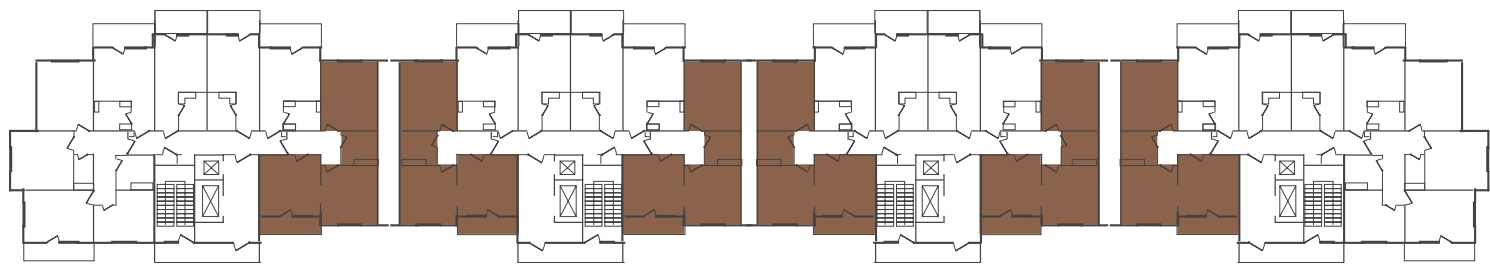
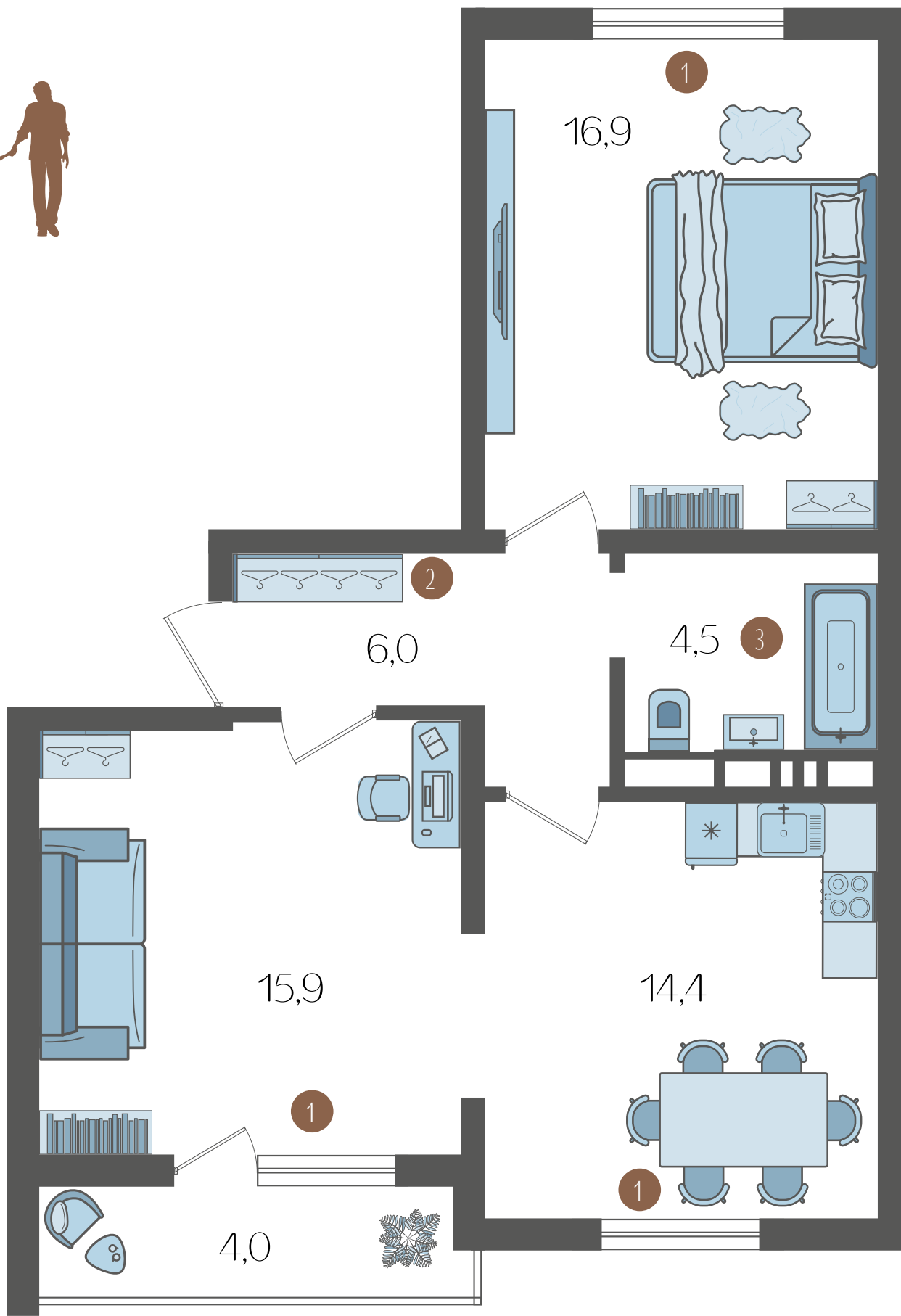
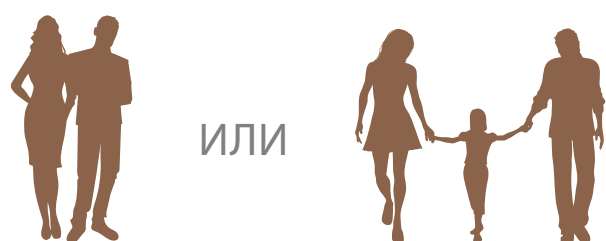


# 2К

## 61,7 м<sup>2</sup>

БАЛКОН	4,0
КУХНЯ	14,4
ВАННАЯ	4,5
ПРИХОЖАЯ	6,0
ЖИЛАЯ КОМНАТА	15,9
СПАЛЬНЯ	16,9

КОМУ ПОДОЙДЁТ:



- 1 УВЕЛИЧЕННОЕ ОКНО  
много света и воздуха
- 2 ВСЁ НА СВОЁМ МЕСТЕ  
место для шкафа в прихожей
- 3 ЭРГОНОМИЧНЫЙ САМУЗЕЛ  
оптимальное использование  
каждого метра





XL

3К  
81,9 м<sup>2</sup>

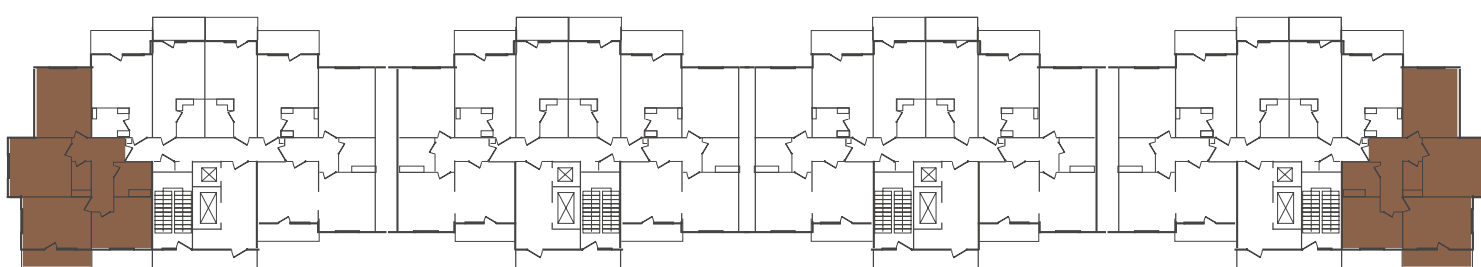
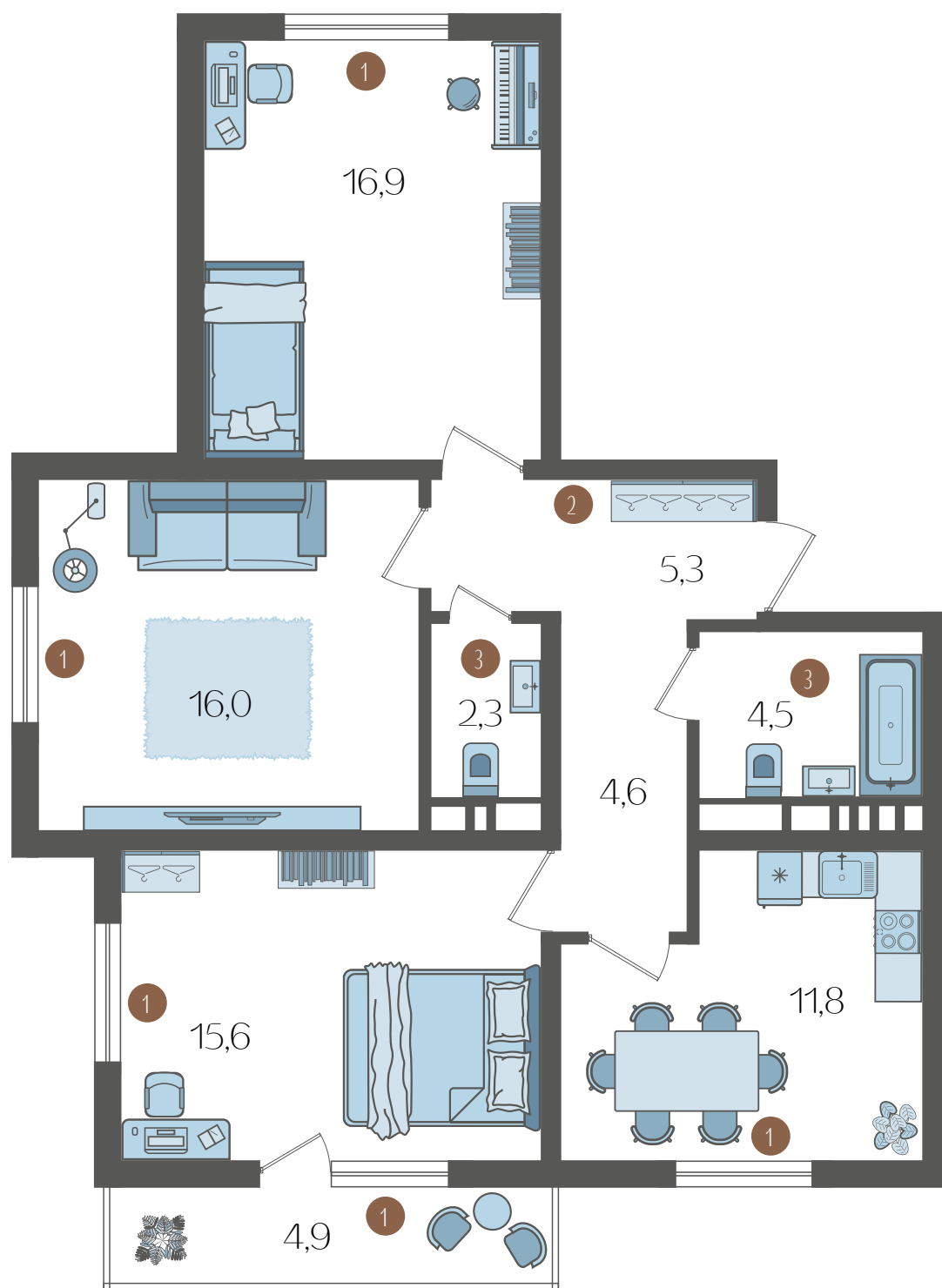
КОМУ ПОДОЙДЁТ:



или



ГОСТИНАЯ	16,0
БАЛКОН	4,9
КУХНЯ	11,8
ТУАЛЕТ	2,3
ВАННАЯ	4,5
СПАЛЬНЯ	15,6
ДЕТСКАЯ	16,9
ПРИХОЖАЯ	5,3
КОРИДОР	4,6

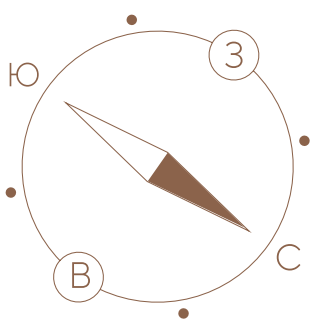


- 1 УВЕЛИЧЕННОЕ ОКНО  
много света и воздуха
- 2 ВСЁ НА СВОЁМ МЕСТЕ  
место для шкафа в прихожей
- 3 ЭРГОНОМИЧНЫЙ САМУЗЕЛ  
оптимальное использование  
каждого метра

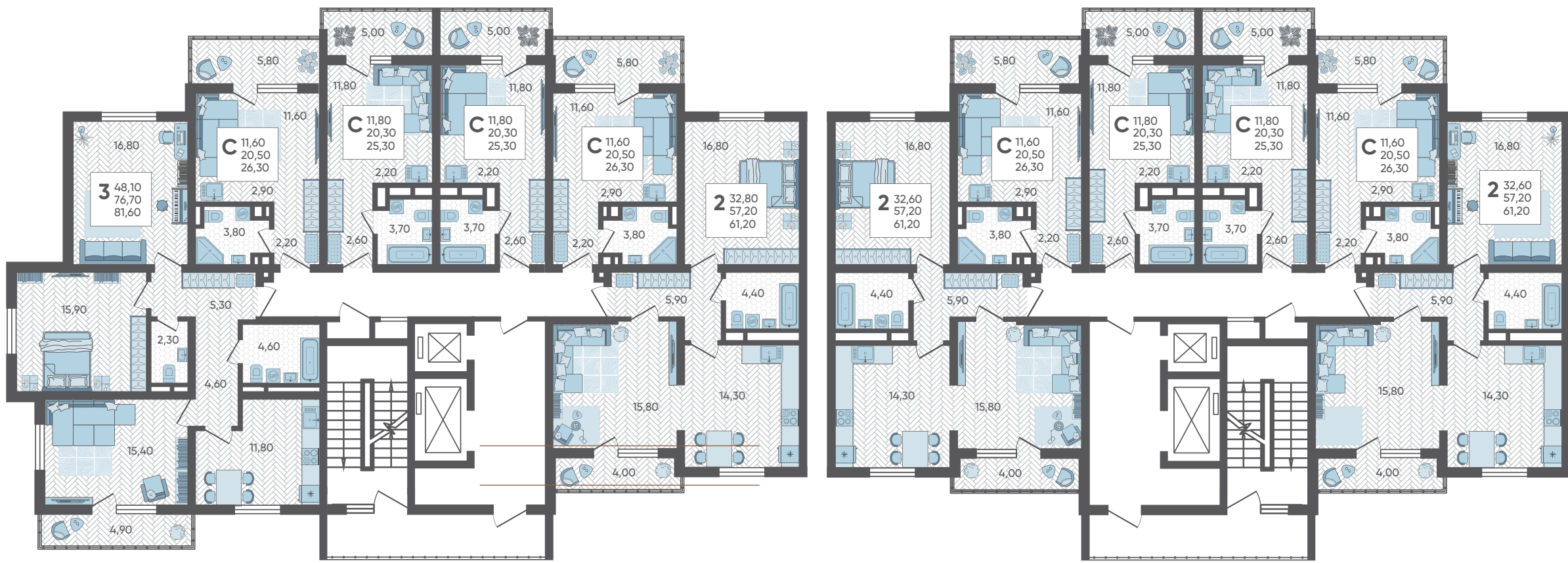




# ЛИТЕР 1 ТИПОВОЙ ЭТАЖ

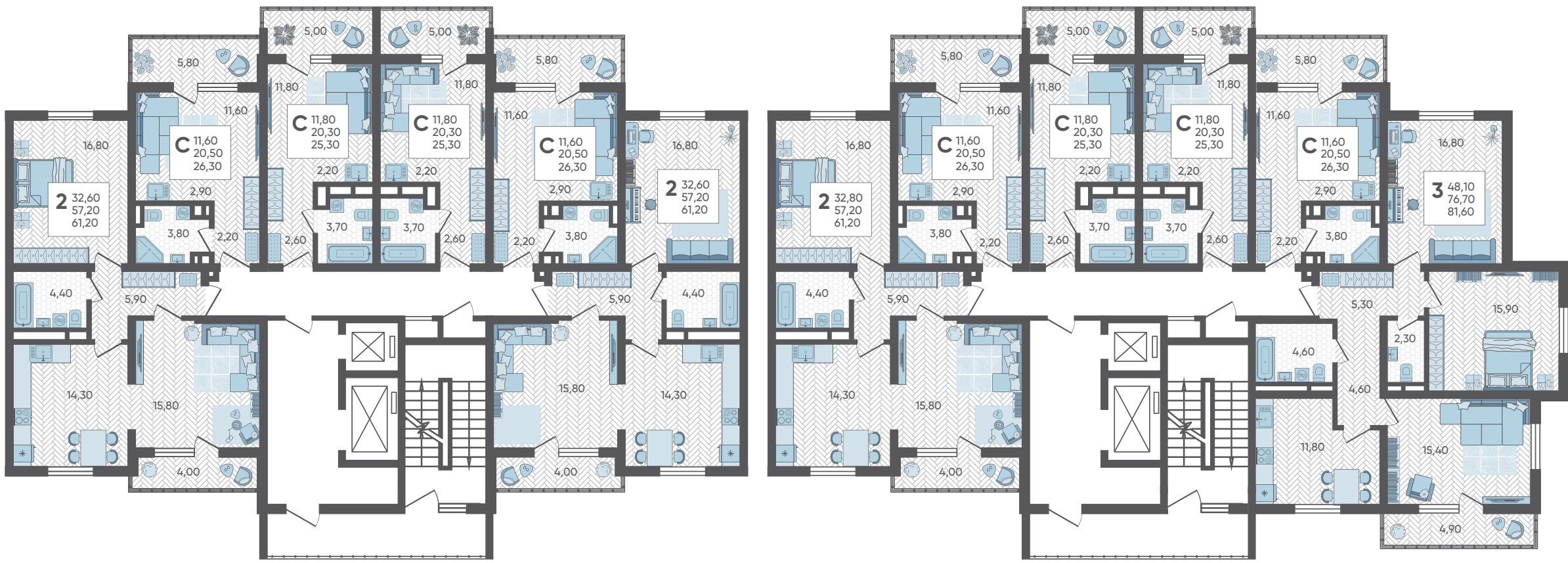


ул. Тепличная



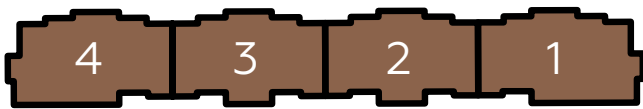
Подъезд 4

Подъезд 3



Подъезд 2

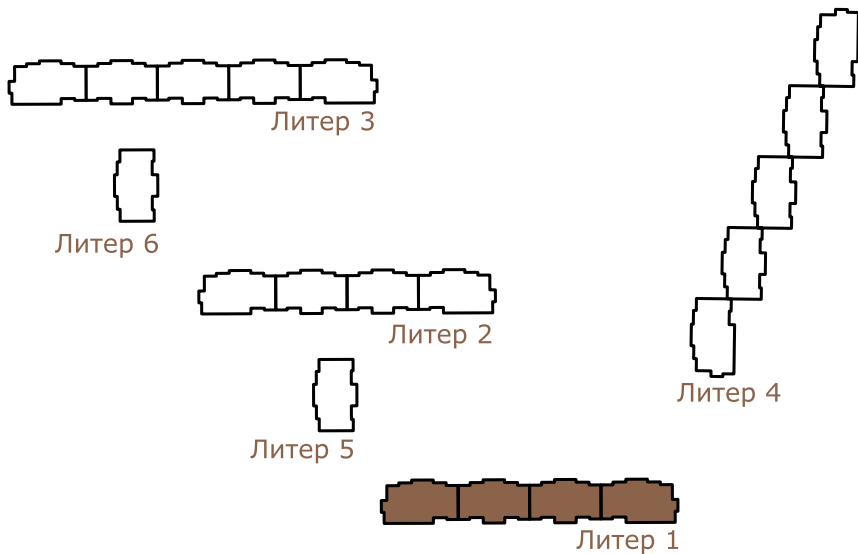
Подъезд 1



ул. Тепличная

Министерские озёра

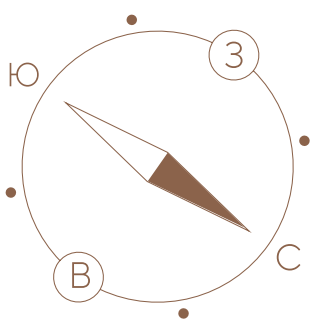
Барановский виадук



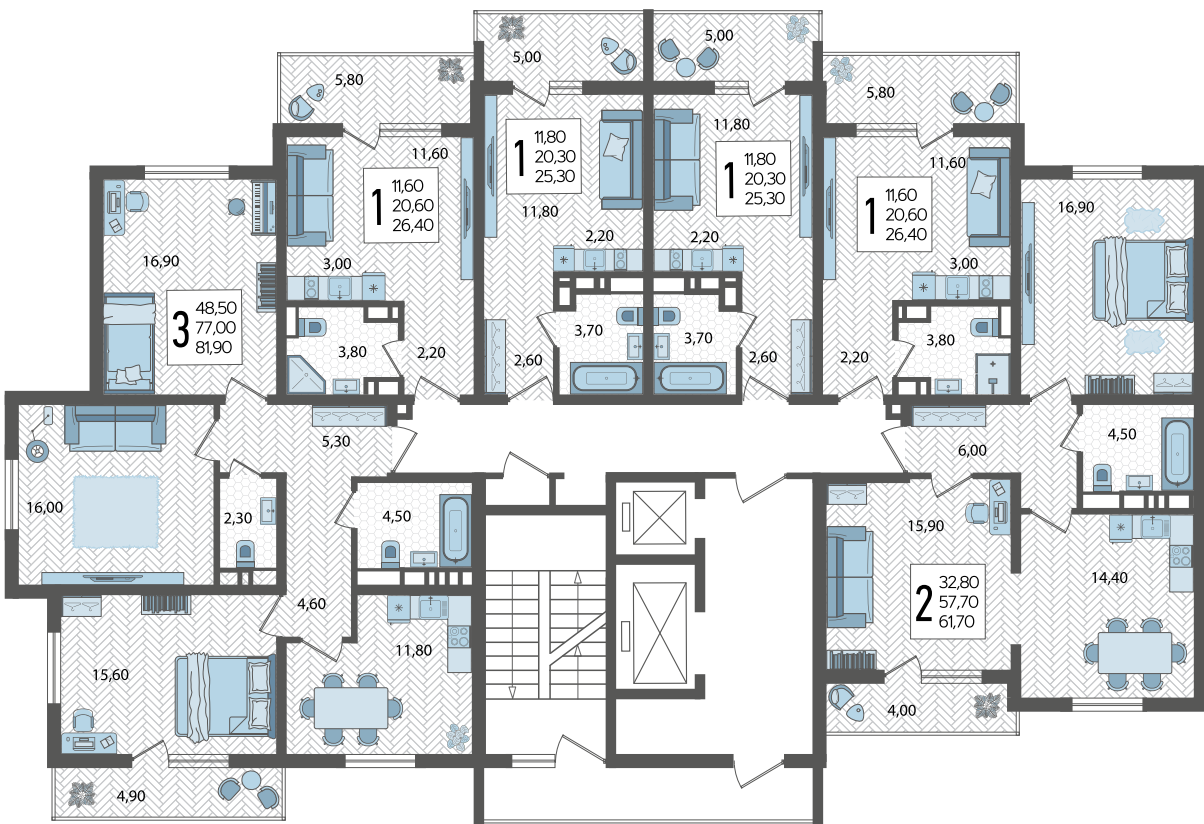
Красная поляна



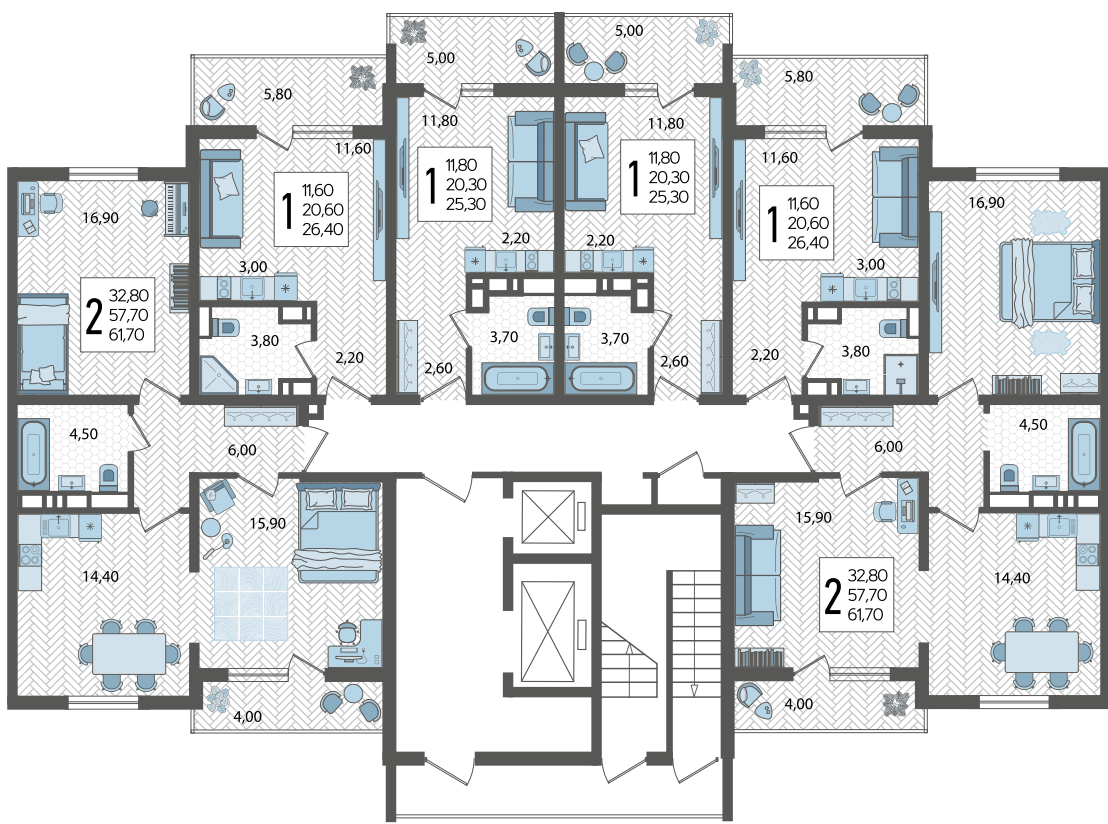
# ЛИТЕР 2 ТИПОВОЙ ЭТАЖ



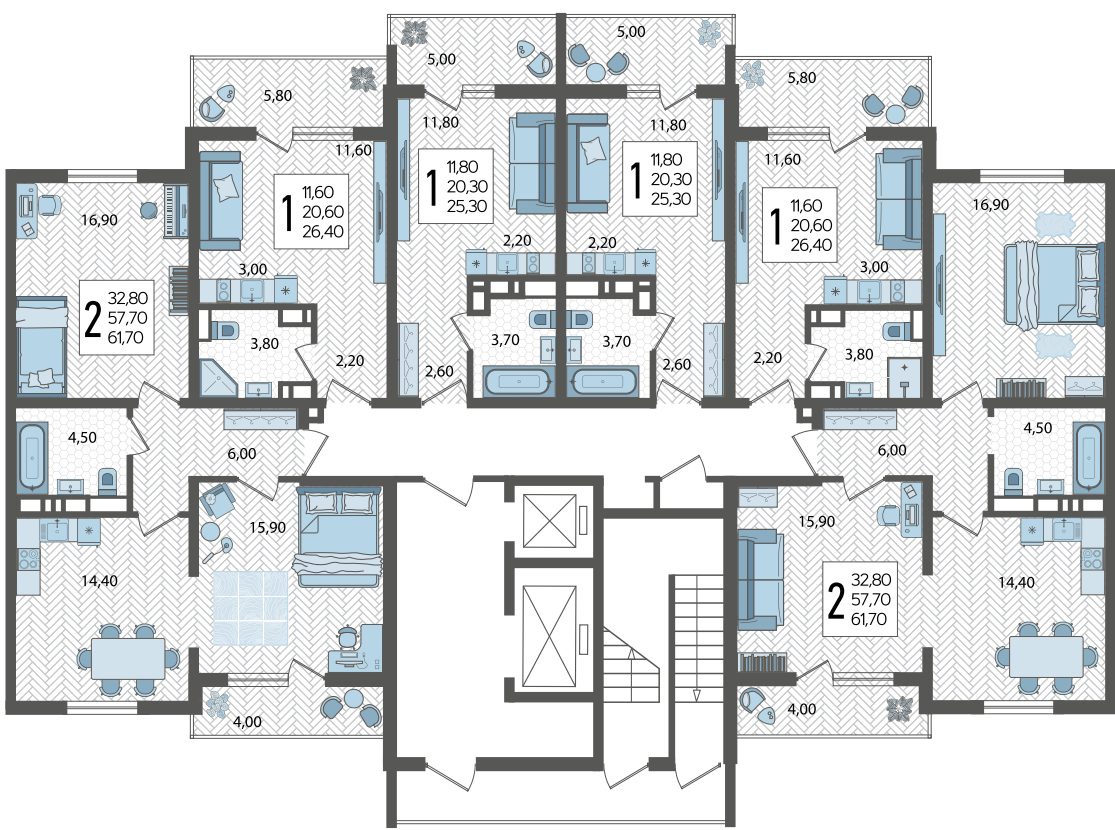
ул. Тепличная



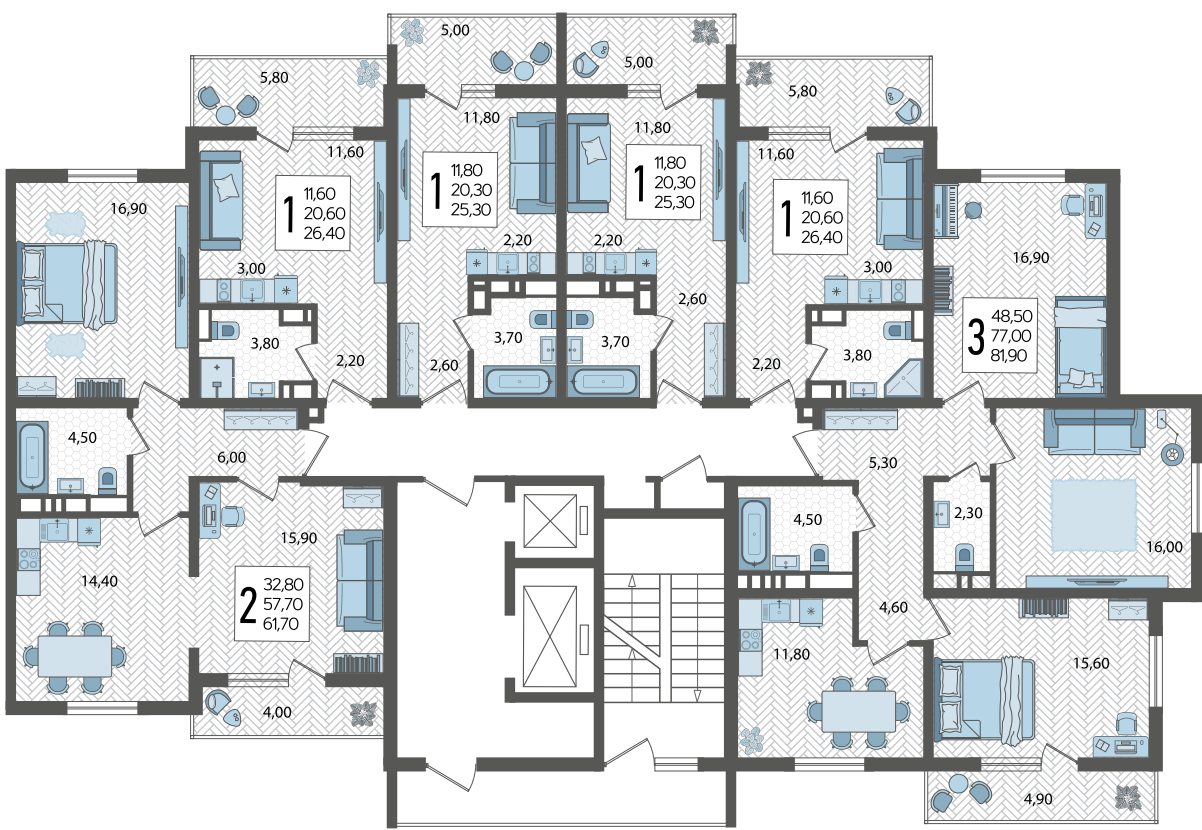
Подъезд 4



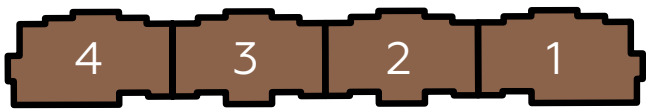
Подъезд 3



Подъезд 2



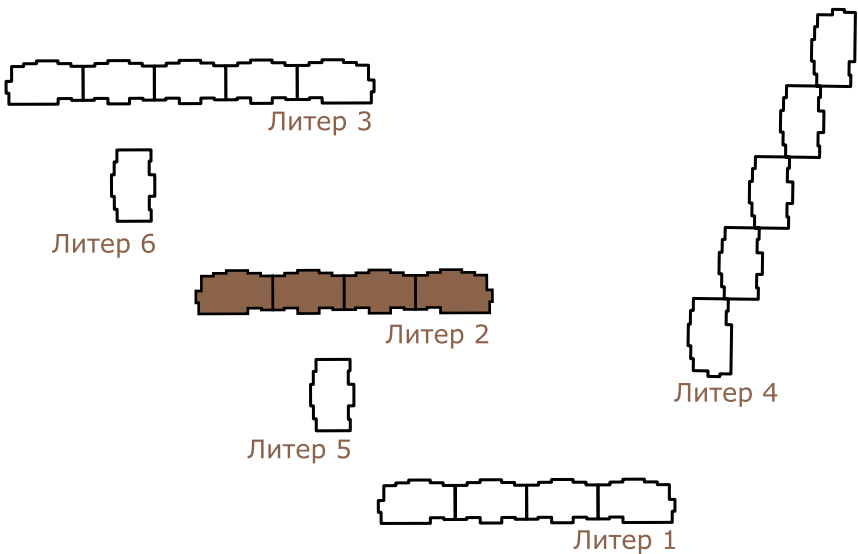
Подъезд 1



ул. Тепличная

Министерские озёра

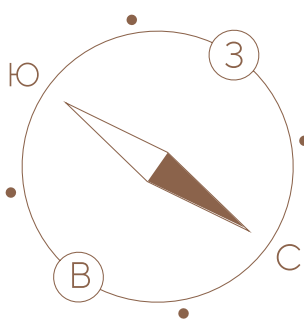
Барановский виадук



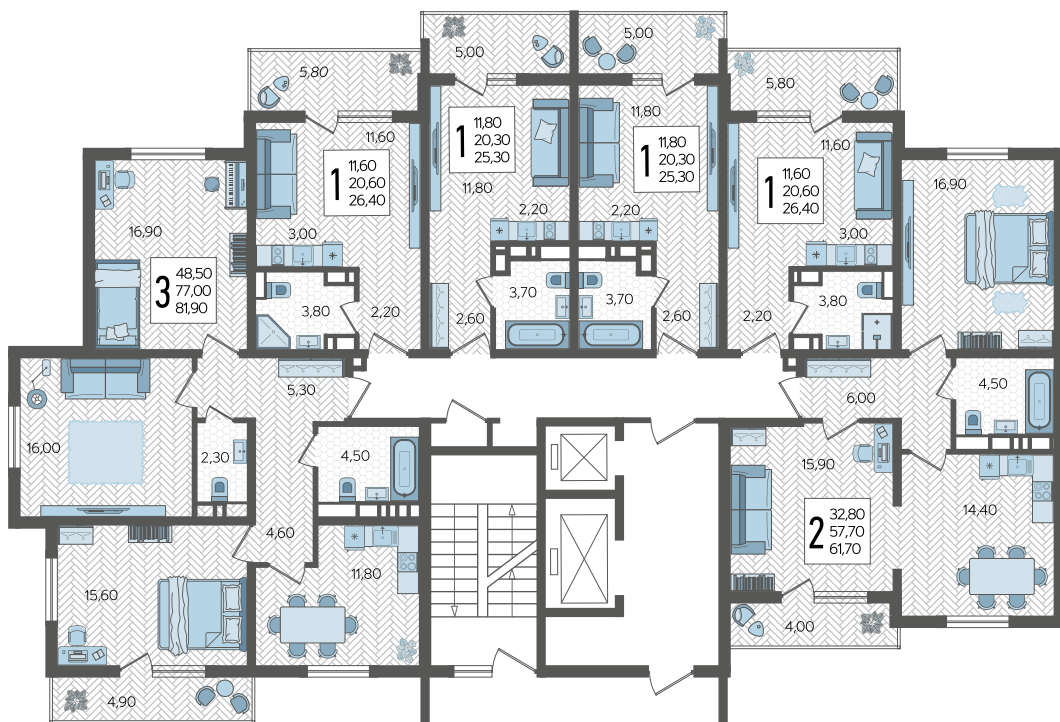
Красная поляна



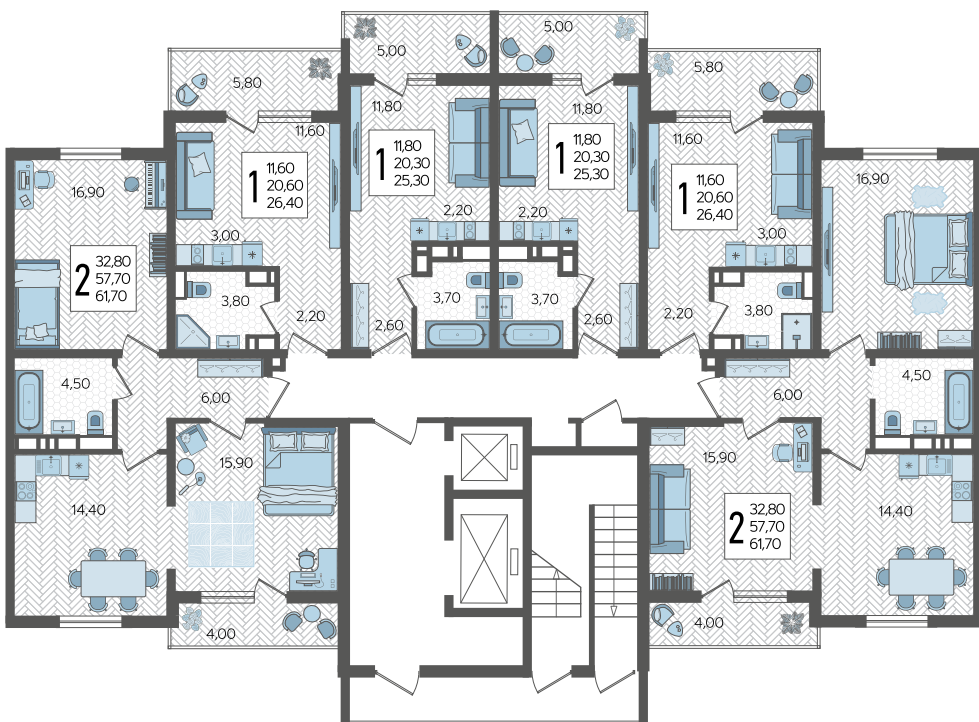
# ЛИТЕР 3 ТИПОВОЙ ЭТАЖ



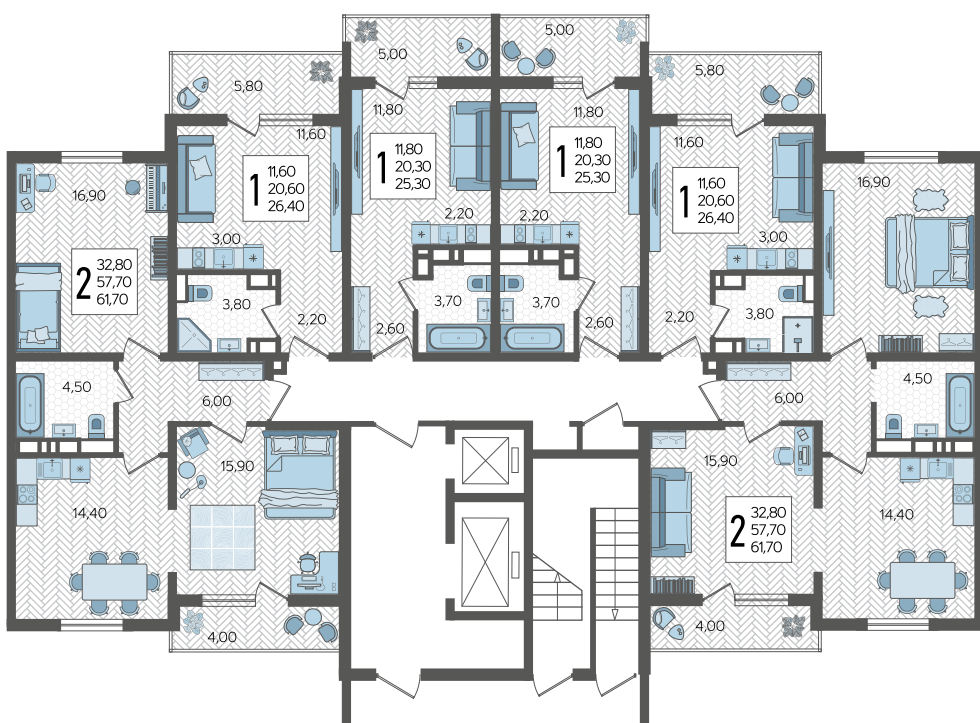
ул. Тепличная



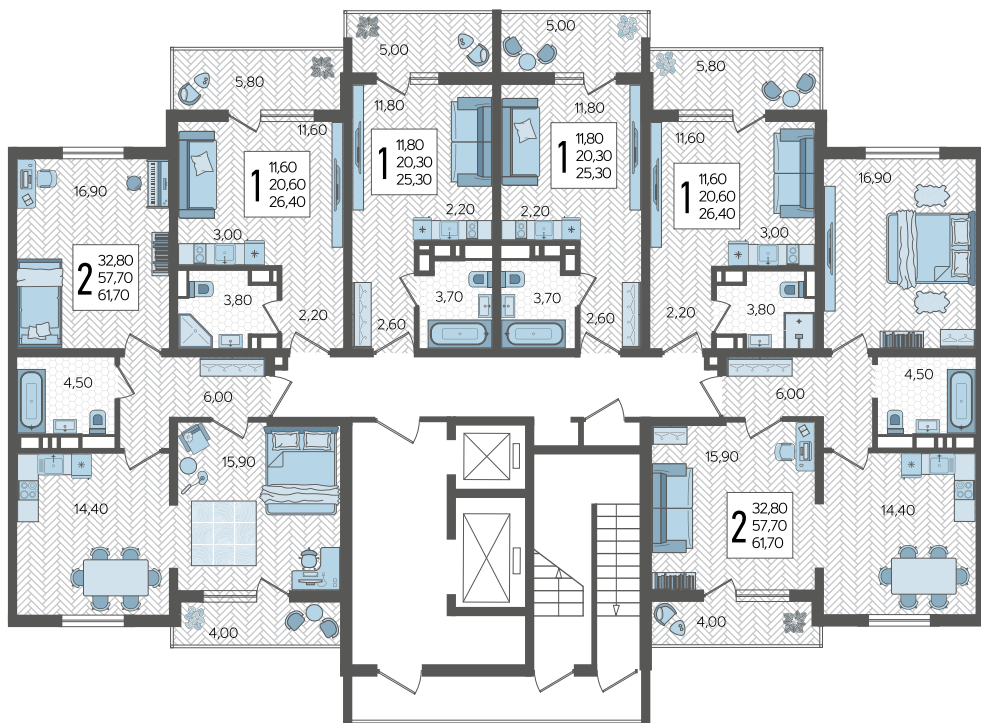
Подъезд 5



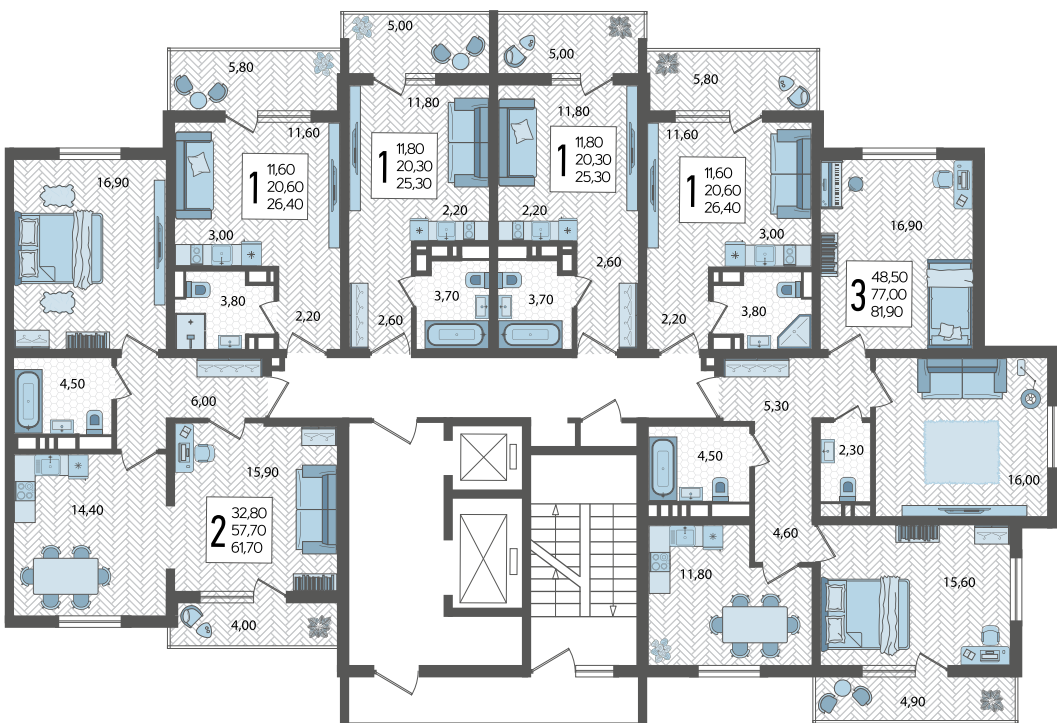
Подъезд 4



Подъезд 3



Подъезд 2



Подъезд 1



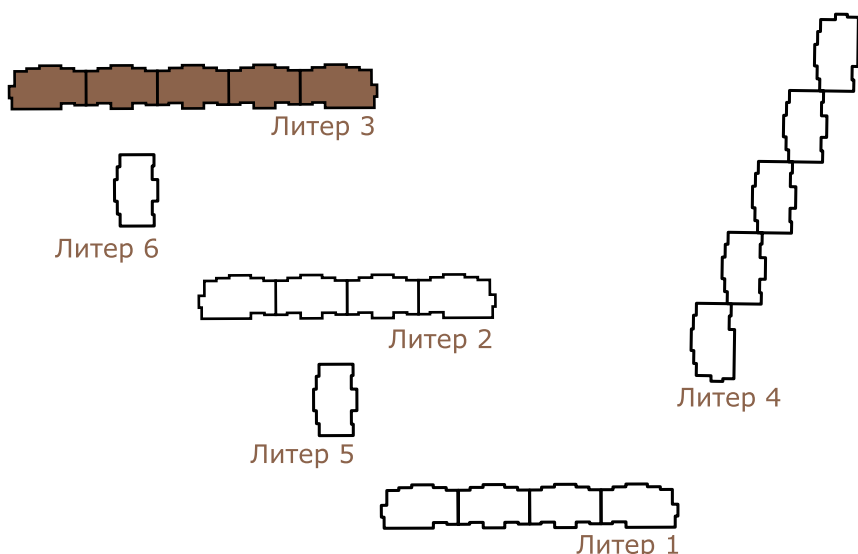
Красная поляна



ул. Тепличная

Министерские озёра

Барановский виадук



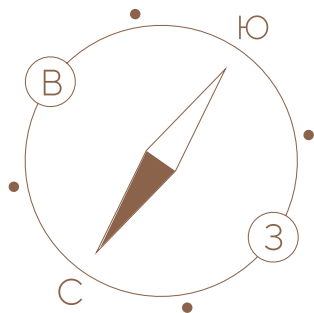
Красная поляна



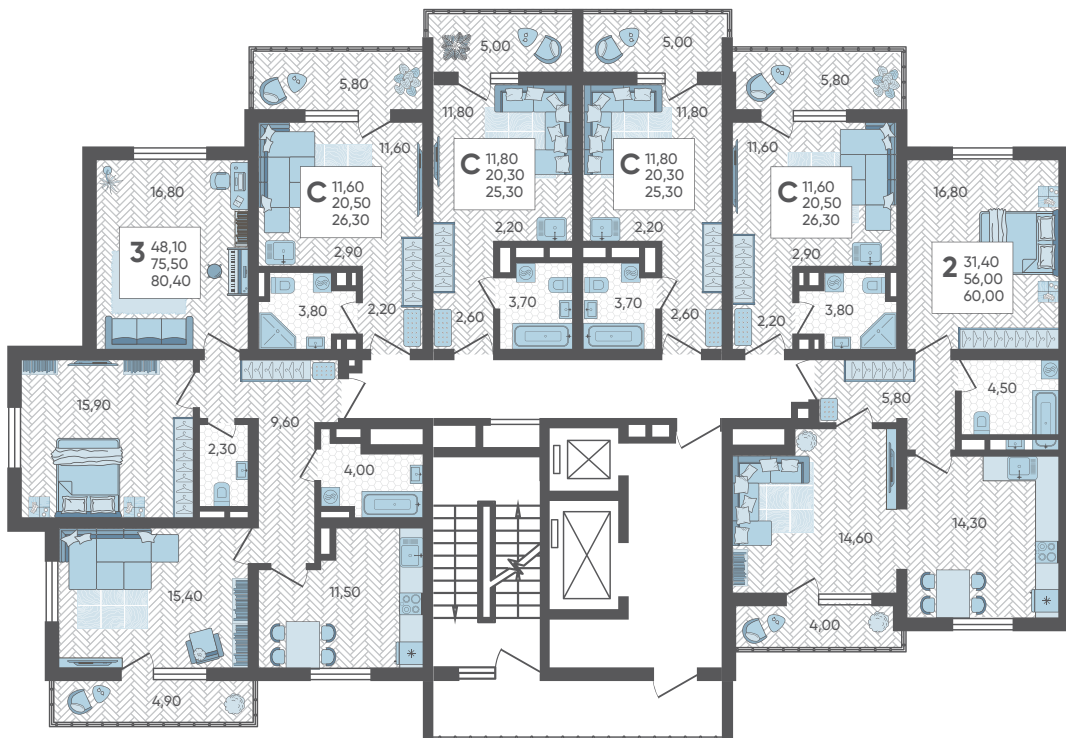
не оферта



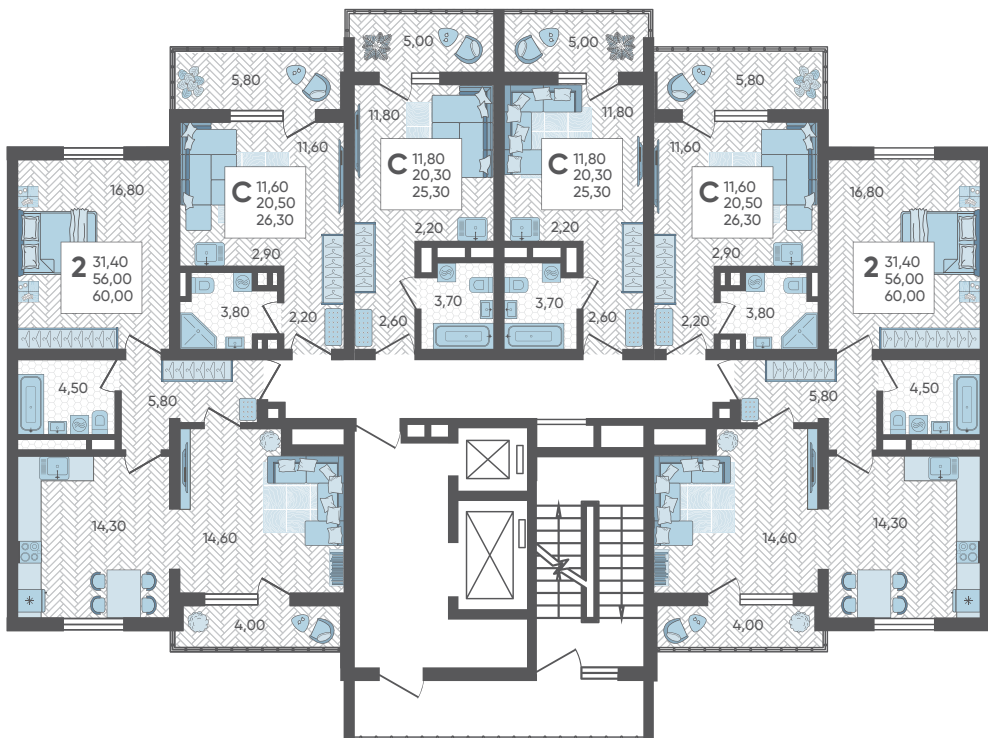
# ЛИТЕР 4 ТИПОВОЙ ЭТАЖ



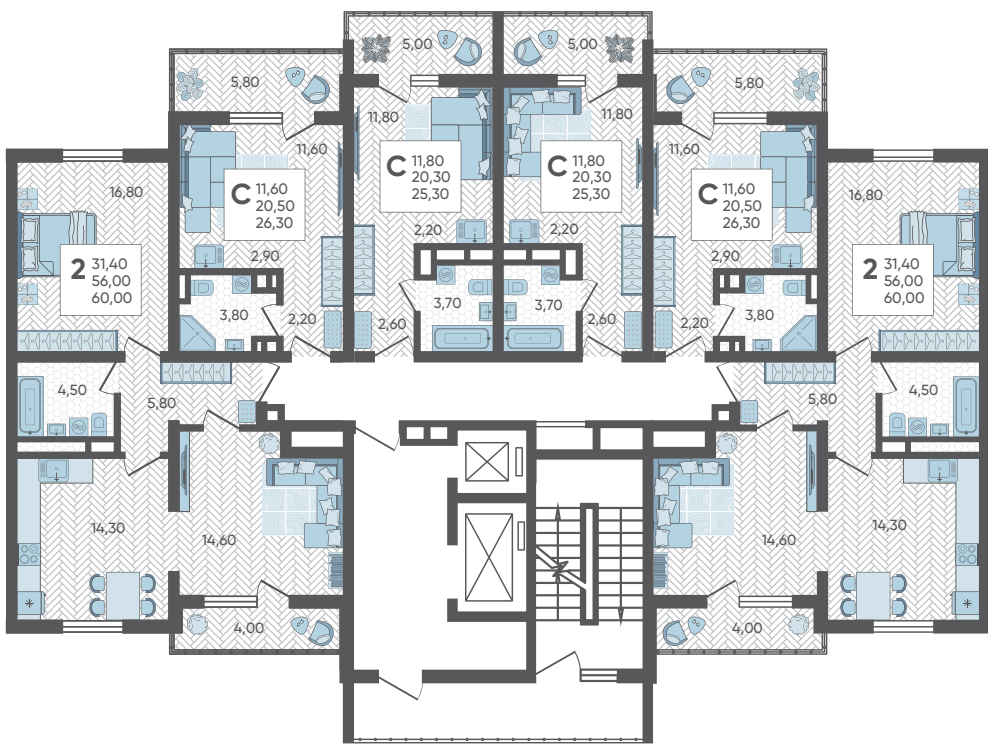
Морпорт ↗



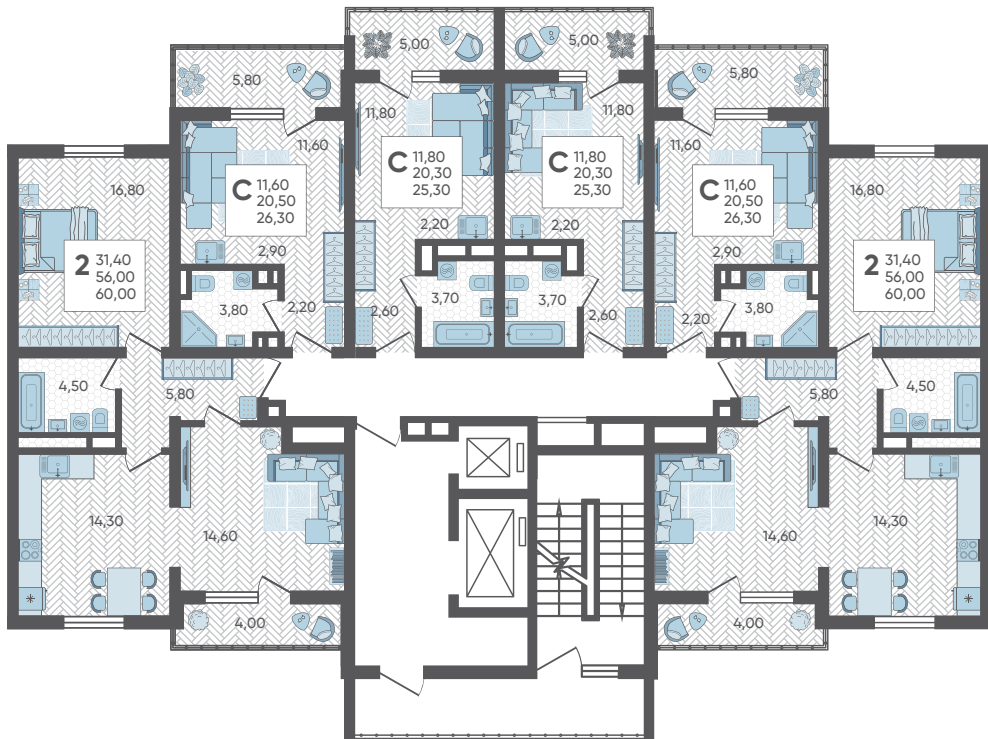
Подъезд 5



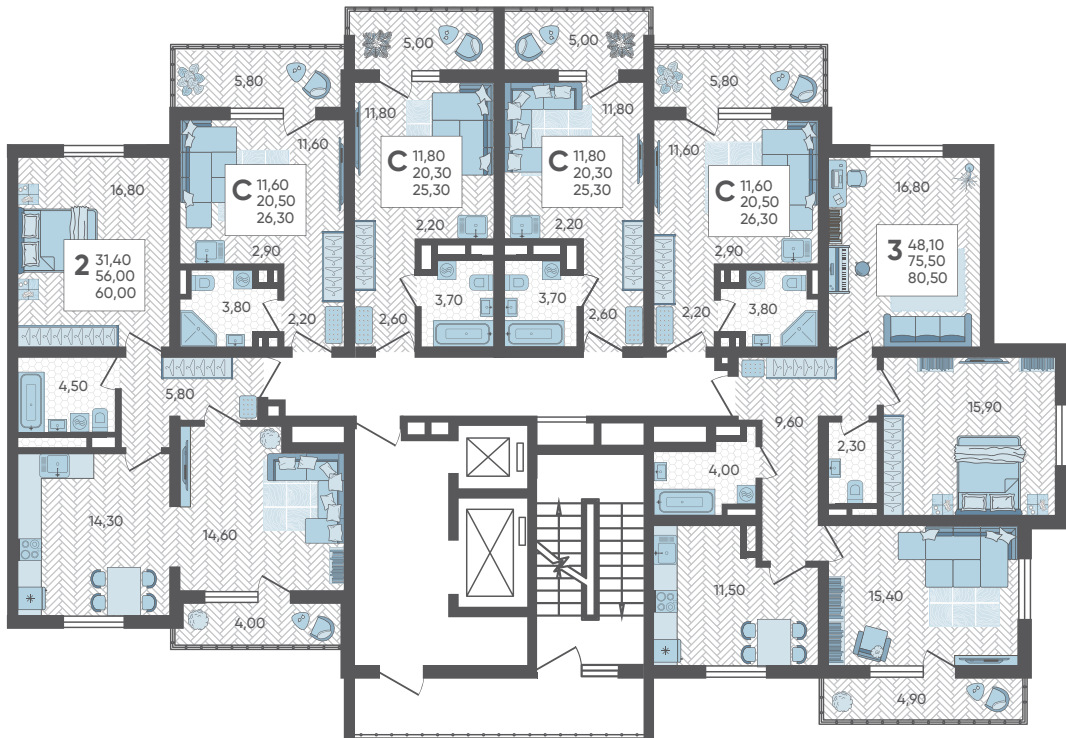
Подъезд 4



Подъезд 3



Подъезд 2



Подъезд 1

← Красная поляна

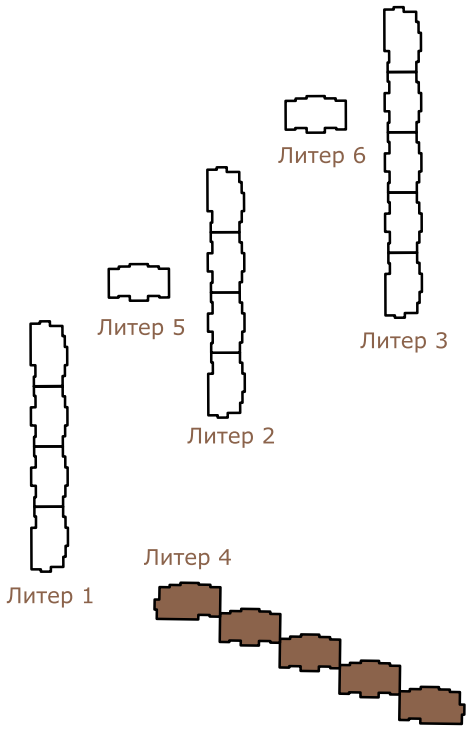
Барановский виадук



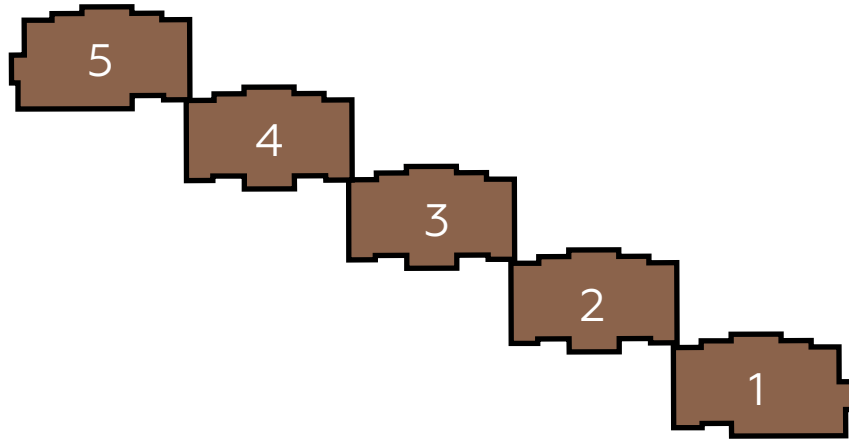
Министерские озёра

Морпорт ↘

Красная поляна



ул. Тепличная

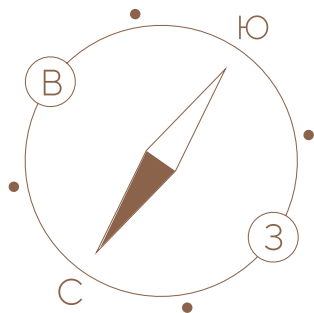


Барановский виадук

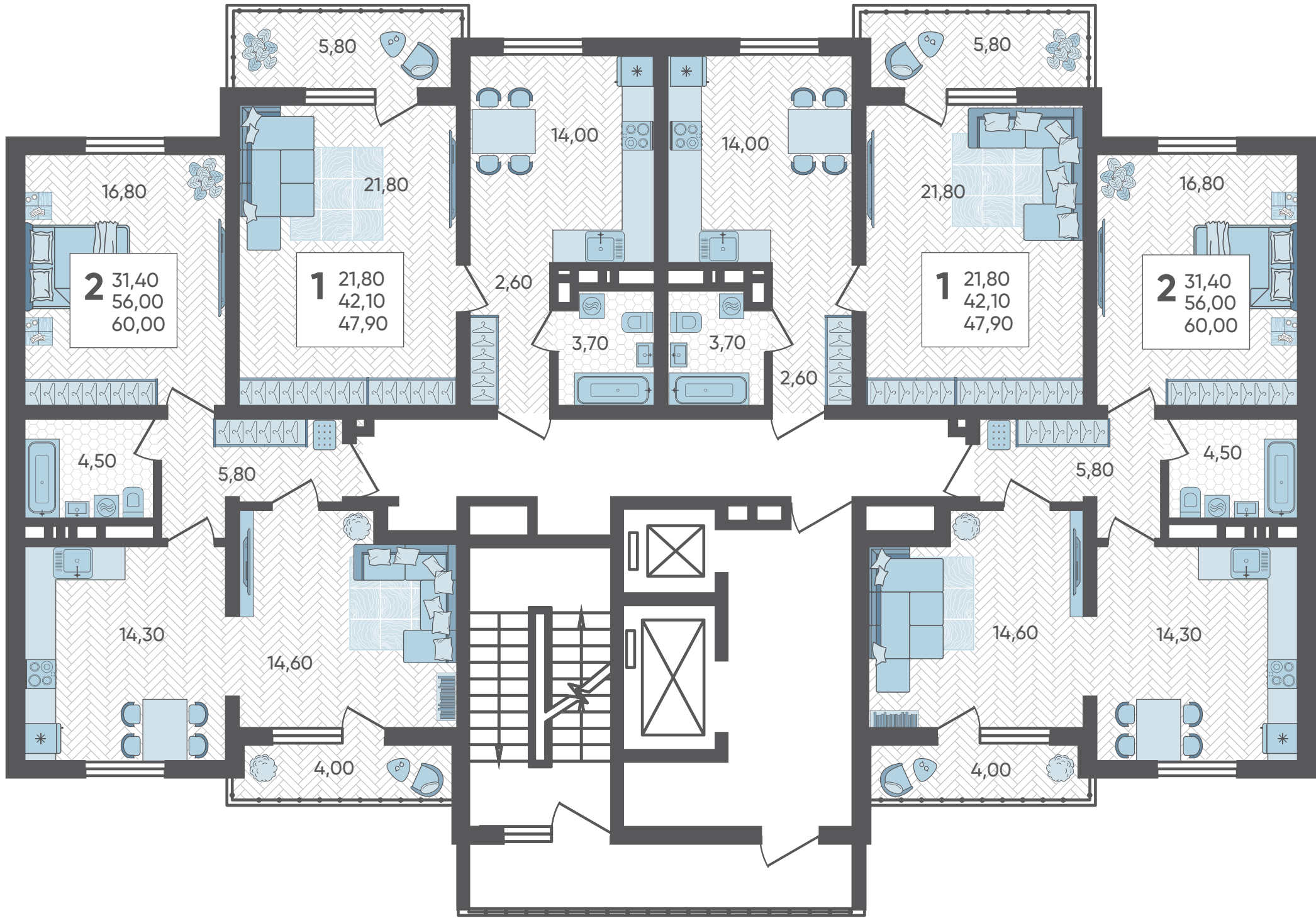
не оферта



# ЛИТЕР 5 ТИПОВОЙ ЭТАЖ



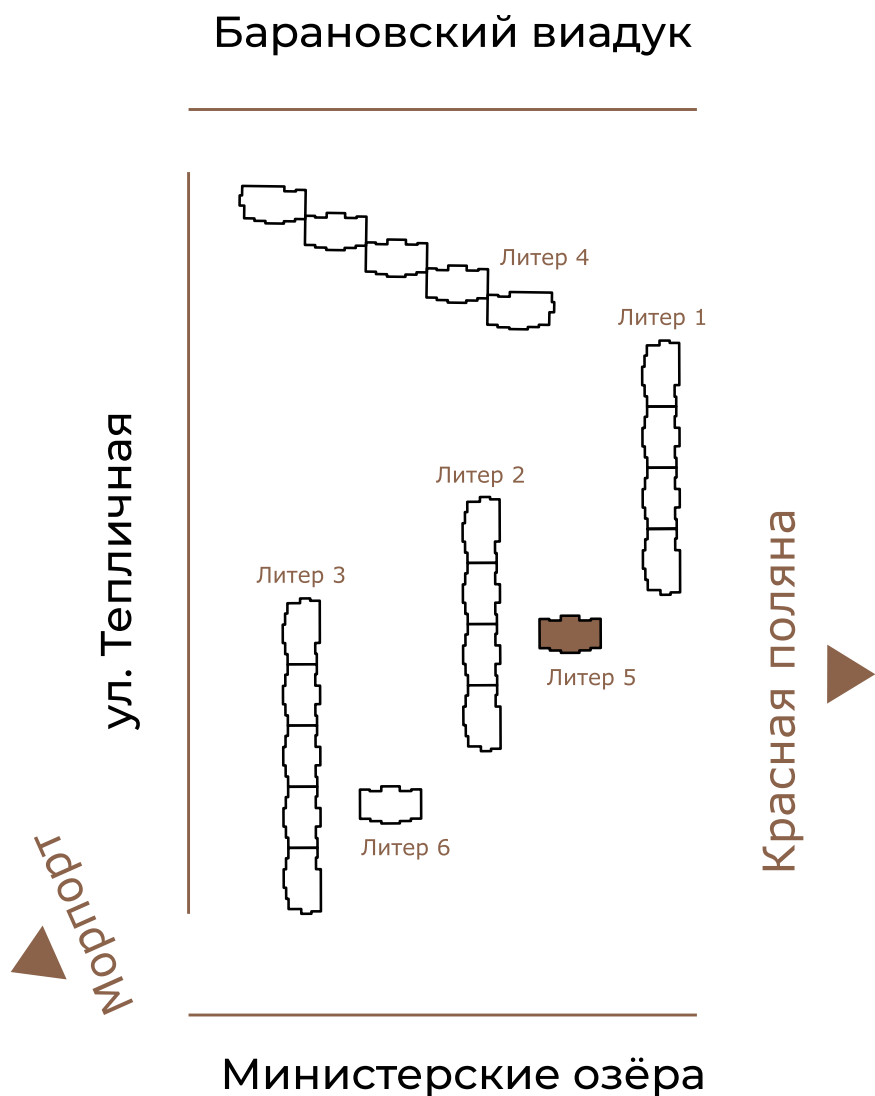
Морпорт ↗



ул. Тепличная

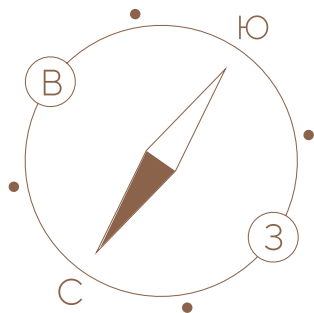
← Красная поляна

Барановский виадук

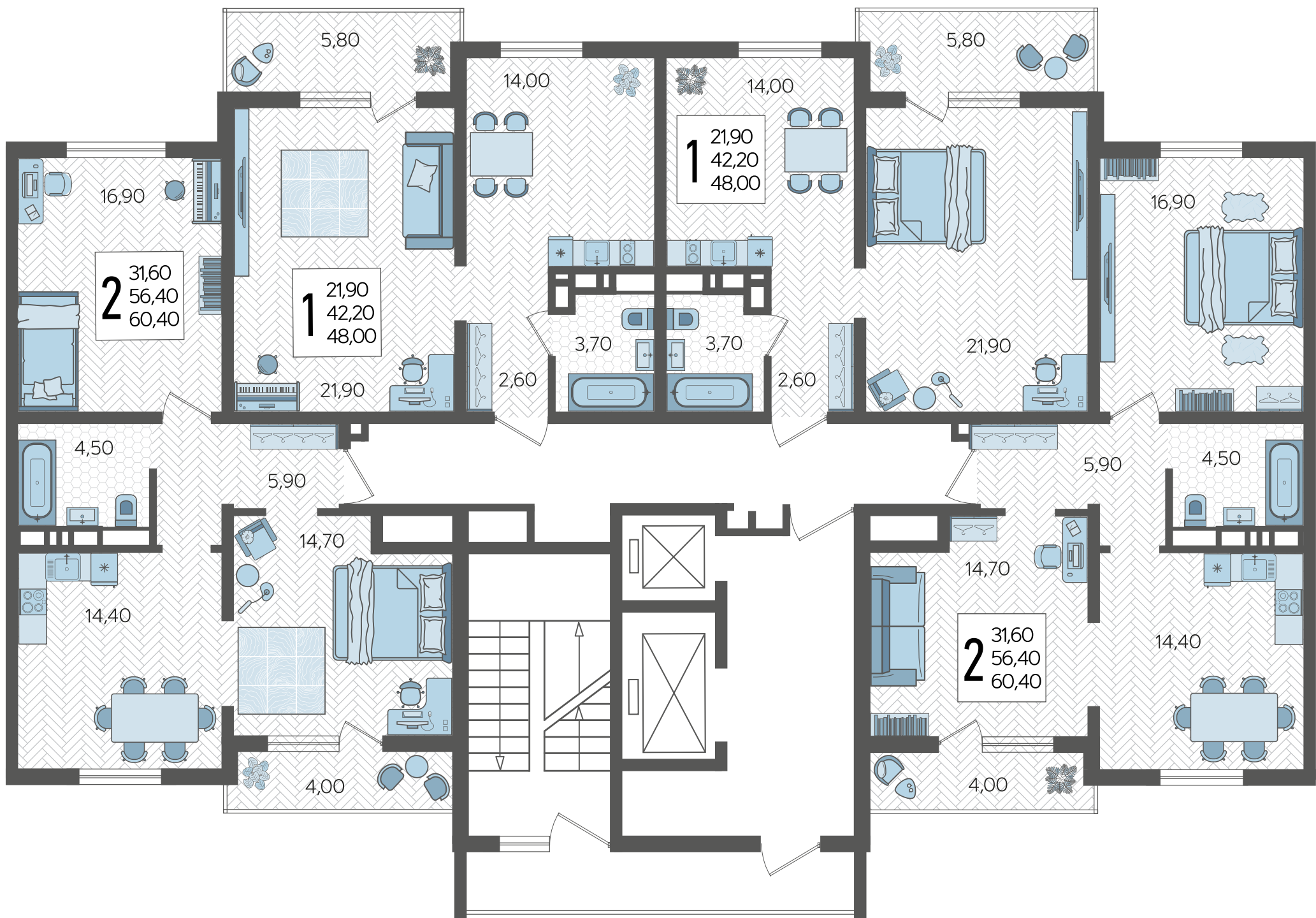




# ЛИТЕР 6 ТИПОВОЙ ЭТАЖ



Морпорт ↗



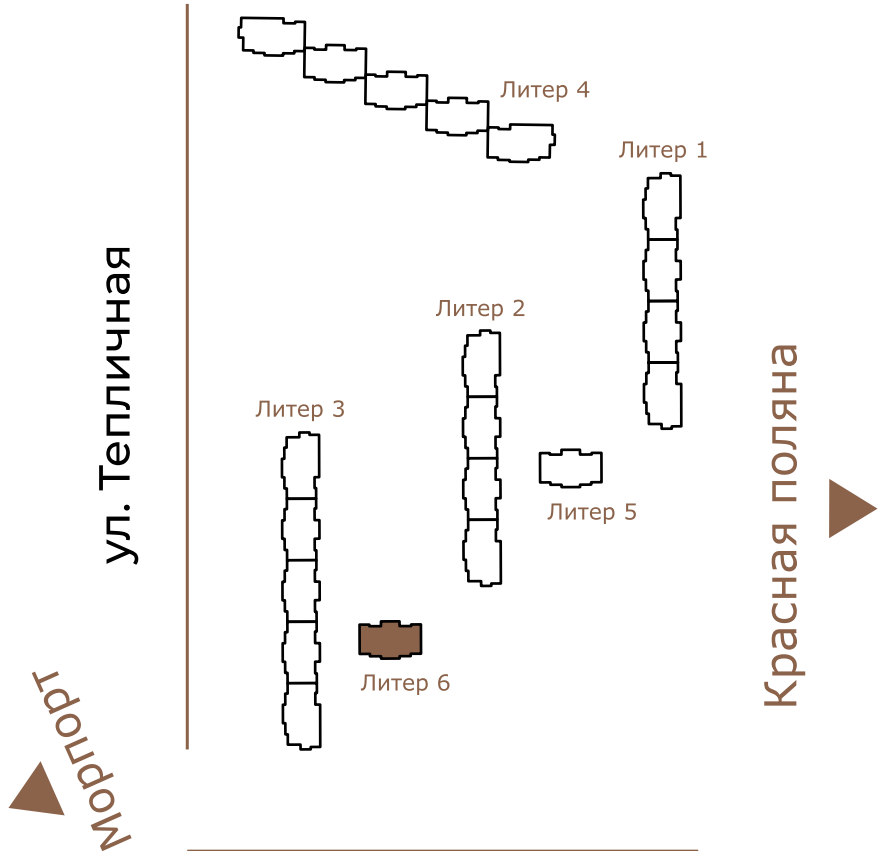
ул. Тепличная

← Красная поляна

Барановский виадук



Барановский виадук



Министерские озёра



# ВАРИАНТЫ ОПЛАТЫ

## ЕДИНОВРЕМЕННЫЙ РАСЧЁТ

Менеджеры ЖК «Горный квартал» возьмут на себя оформление всех документов.

## ИПОТЕКА

Квалифицированный ипотечный менеджер поможет выбрать подходящую программу кредитования, оформить документы, подать заявку в банк, ускорит согласование ипотеки и сопровождает на каждом этапе сделки.

## СУБСИДИРОВАННАЯ ИПОТЕКА 2% ИЛИ 0,1%\*

Поможем с подбором государственной программы и приобретением квартиры на льготных условиях.

## ТРЕЙД-ИН

Обменяйте старую квартиру на жильё в новостройке и наслаждайтесь жизнью уже сегодня.

## МАТЕРИНСКИЙ КАПИТАЛ

Инвестировать материнский капитал в недвижимость г. Сочи — значит обеспечить безоблачное будущее своих детей.

\*Банк вправе в одностороннем порядке вносить изменения в акционные предложения.  
Застройщик ООО «СЗ «БизнесПроект». Не оферта.







# БАЗОВАЯ ОТДЕЛКА

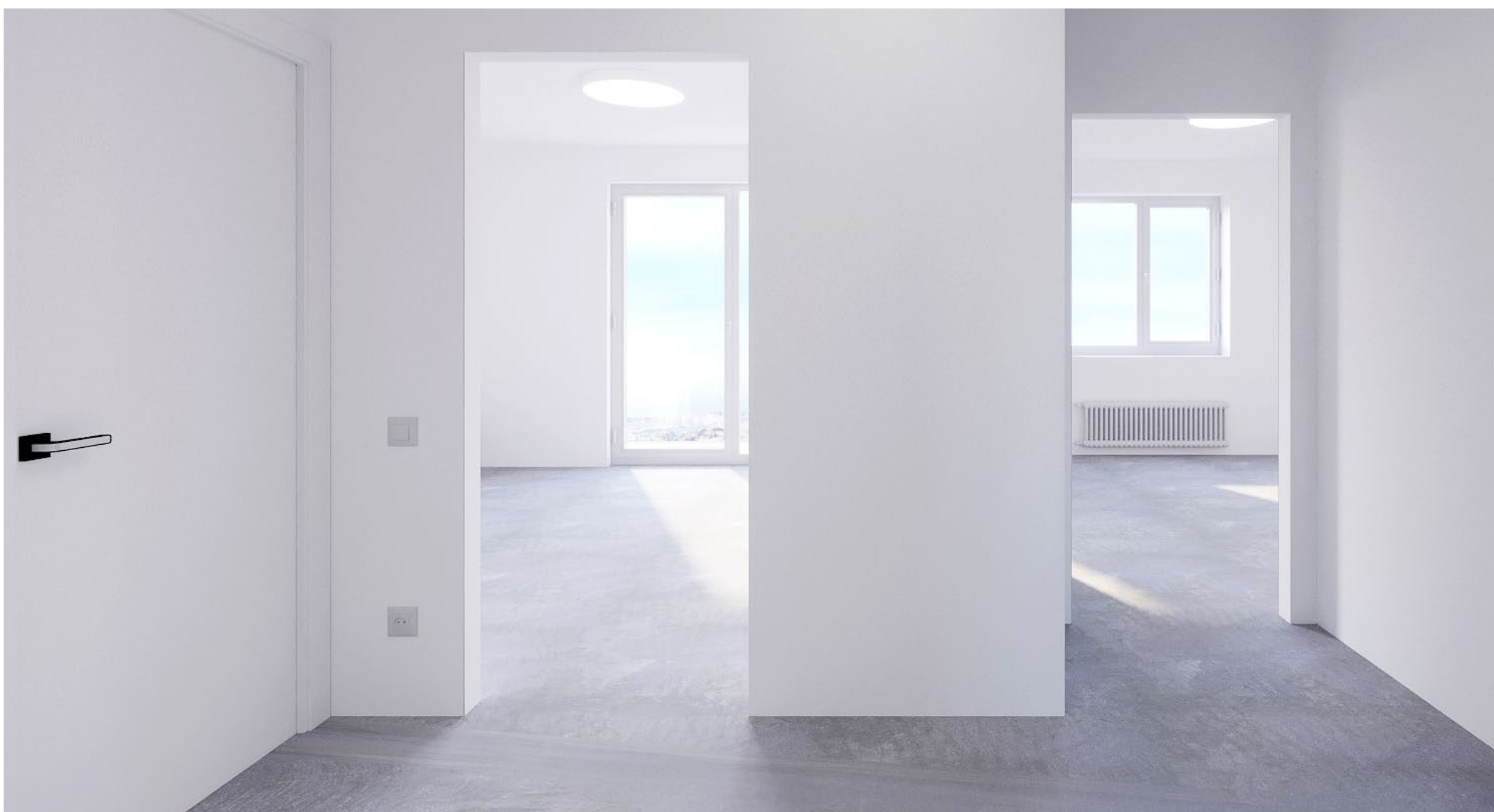
Стандартная отделка идеально подходит для тех, кто хочет сделать всё самостоятельно.





# ОТДЕЛКА WHITE BOX

Белая отделка — это основа для создания индивидуального дизайна квартиры, ведь даже самая смелая задумка требует тщательной базовой подготовки объекта.



Оштукатуривание,  
шпаклевание,  
грунтование.



Монтаж натяжных  
потолков.



Подготовка пола к  
укладке покрытия.



Выведение  
коммуникаций  
в специальных местах  
в санузлах и кухонной  
зоне.



Монтаж светильников,  
розеток, выключателей.



Установка надежных  
металлических дверей  
с двумя замками.



Подключение  
радиаторов со  
встроенными  
терморегуляторами.



# ОТДЕЛКА ОТ ЗАСТРОЙЩИКА



Выравнивание стен и оклейка обоями. Отделка лоджий (балконов).



Санузел — оштукатуривание. Монтаж керамогранита.



Комплексное оснащение санузла: ванная или душевая в зависимости от планировочного решения, смеситель с душем, раковина со смесителем, унитаз.



Монтаж натяжных потолков.



Укладка ламината в жилых комнатах, кухне и коридоре. Монтаж напольных плинтусов.



Монтаж розеток, выключателей и светильников.



Установка межкомнатных дверей «под ключ» (наличники, доборы, фурнитура).



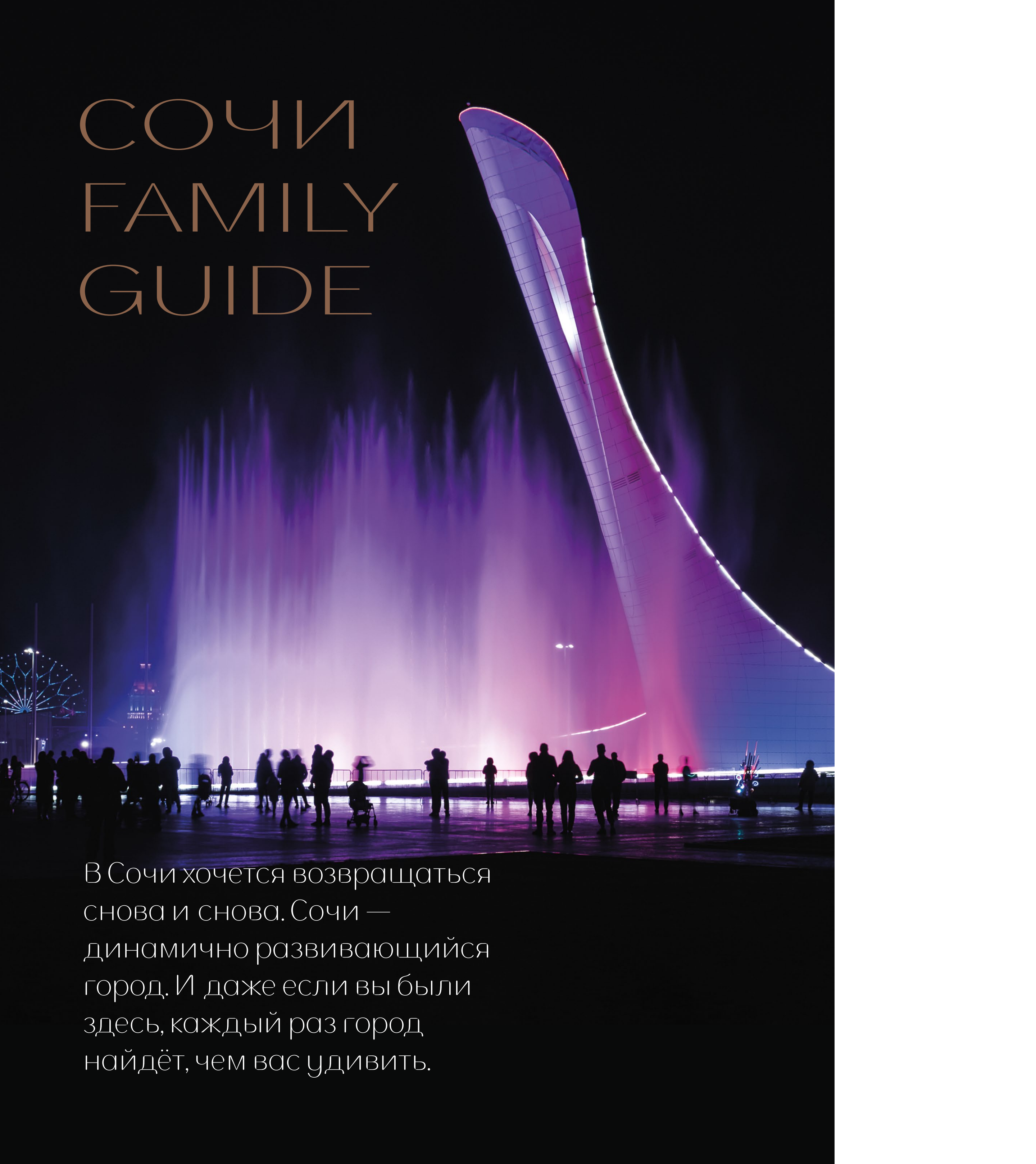
Возможность выбора вариантов ремонта.







# СОЧИ FAMILY GUIDE



В Сочи хочется возвращаться снова и снова. Сочи — динамично развивающийся город. И даже если вы были здесь, каждый раз город найдёт, чем вас удивить.

## ОЛИМПИЙСКИЙ ПАРК СОЧИ

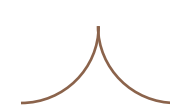


Уникальная локация, построенная специально для Олимпийских игр в 2014 году. Каждый день стадионы, каток, спортивные площадки и объекты встречают тысячи спортсменов и туристов. В парке занимаются как действующие чемпионы, так и будущие. А ещё в Олимпийском парке любят прогуливаться туристы и любоваться поющими фонтанами. Также можно взять в аренду самокат и прокатиться по всей территории парка.






## ПАРК «РИВЬЕРА»



Парк «Ривьера» начинает свою историю с 1882 года. Изначально он был задуман как личное имение промышленника Хлудова. Теперь это самый популярный городской парк Сочи. Прогуляйтесь по тенистым аллеям, выпейте кофе, насладитесь видом на пруд или покатайтесь на современных аттракционах.





## КАНЬОНЫ, ПЕЩЕРЫ, ДОЛЬМЕНЫ И УЩЕЛЬЯ

Окрестности Сочи богаты уникальными природными объектами. Это разнообразные туристические маршруты разной степени сложности, дольмены, Свирское ущелье, Воронцовские пещеры и, конечно же, Ахштырский каньон. Большое разнообразие природных объектов сделает ваш отдых насыщенным и незабываемым.





# ЦЕНТРАЛЬНАЯ НАБЕРЕЖНАЯ И ПРИМОРСКИЙ ПАРК



Набережная Сочи — это то место, которое не нуждается в представлении. Здесь снимают фильмы, гуляют тысячи горожан и гостей города. Набережная протянулась почти на 2 км от площади Южный мол до проспекта Пушкина. Набережная двухуровневая: верхний уровень — скверы, парки и променад, нижний — променад и пляжи.





# АГУРСКИЕ ВОДОПАДЫ

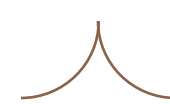


Агурский водопад состоит из нескольких каскадов — каждый по-своему неповторим и живописен. От этих водопадов невозможно оторвать глаз. Ими можно любоваться круглый год.





# СКАЙПАРК СОЧИ



Место для любителей испытать себя и наполнить день яркими ощущениями. Прогуляться по подвесному мосту и посмотреть на горы с высоты птичьего полёта. Самые смелые могут прыгнуть вниз головой в Ахштырский каньон.



# ДЕНДРАРИЙ

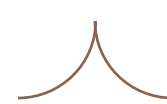
Это уникальный природный памятник, созданный руками человека и сочинским климатом. С конца XIX века в «Дендрарий» привозят растения со всего света. На сегодняшний день собрана коллекция из 2000 видов деревьев, кустарников и цветов. Обязательно прогуляйтесь по тенистым аллеям парка и посмотрите на город с высоты птичьего полёта, находясь в кабинке канатной дороги.







# ПАРК РАЗВЛЕЧЕНИЙ «СОЧИ ПАРК»

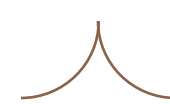


Масштабный парк аттракционов расположился рядом со знаменитым олимпийским стадионом города Сочи. Колесо обозрения, американские горки и прочие развлечения ждут вас на территории «Сочи Парка». Этот день запомнится детям на всю жизнь!





# ИМЕРЕТИНСКАЯ НАБЕРЕЖНАЯ

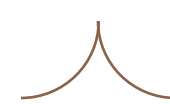


Самая просторная и протяжённая набережная города Сочи. Прогуляться пешком, прокатиться с ветерком на электрическом самокате, выпить кофе и вкусно перекусить с видом на морской прибой. Имеретинская набережная — это сочетание особой атмосферы, чистоты и ухоженности.





# ПОСЁЛОК КРАСНАЯ ПОЛЯНА И КУРОРТ «РОЗА ХУТОР»

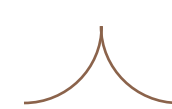


Горнолыжный курорт является ключевым для любителей зимних видов спорта. Разнообразные заснеженные трассы подойдут как для опытных спортсменов, так и для только начинающих! Даже зимой в Сочи невозможно усидеть дома.





## 33 ВОДОПАДА



Когда реки наполняются талой водой, ручей Джегош превращается в 33 волшебных водопада. В такой сказочной атмосфере приятно провести время в зной, сделать красочные фотографии и искупаться в ледяной горной воде.



НАША ЦЕЛЬ — ДОКАЗАТЬ,  
ЧТО НОВОЕ ЖИЛЬЁ  
В КРАСНОДАРЕ — РОСКОШЬ,  
ДОСТУПНАЯ КАЖДОМУ!

Бренд девелопера «AVA» является частью крупного строительного холдинга AVA Group — основана в 2007 году как девелопер полного цикла. Входит в TOP-5 застройщиков Краснодарского края и TOP-20 РФ по объемам текущего строительства. Девелопер федерального уровня, реализует свои проекты в нескольких городах: Москва, Краснодар, Сочи.

AVA Group — один из крупных работодателей. Сегодня в компании работает более 2000 человек. Мы работаем с ведущими архитектурными бюро и крупнейшими банками.

**AVA**



# AVA

2 000 000 м<sup>2</sup>

ВВЕДЕНО  
В ЭКСПЛУАТАЦИЮ

17

ЛЕТ ПЛОДОТВОРНОЙ РАБОТЫ, СДАНО БОЛЕЕ  
100 МНОГОКВАРТИРНЫХ ДОМОВ

42

ЗАВЕРШЁННЫХ ПРОЕКТА

НАМ ДОВЕРЯЮТ  
ИНВЕСТОРЫ  
И КЛИЕНТЫ СО ВСЕХ  
РЕГИОНОВ РОССИИ.

---

100%

НАШИХ ОБЪЕКТОВ  
СДАНО ТОЧНО В СРОК

ФЗ-214

МЫ ОСУЩЕСТВЛЯЕМ СТРОИТЕЛЬСТВО  
ИСКЛЮЧИТЕЛЬНО ПО ЗАКОНУ. СДЕЛКА  
ПРОХОДИТ С ПРИМЕНЕНИЕМ ЭСКРОУ-СЧЕТОВ.





# ОФИСЫ ПРОДАЖ

г. Сочи, ул. Яна Фабрициуса, 26

г. Сочи, ул. Тепличная, 108

8 800 222 08 08 (звонок бесплатный)

[avadom.ru](http://avadom.ru)