

ЖИЛОЙ
КОМПЛЕКС

ЛЕТНИЙ

ЖИЛОЙ КОМПЛЕКС

ЛЕ|НИЙ



Сочи – самый желанный город, «летняя столица» России на побережье Черного моря

К нему относятся и ближайшие населенные пункты: Красная Поляна, Хоста, Лазаревское, Кудепста и Адлер. Все это части городского округа Большой Сочи, непохожие друг на друга, но одинаково притягательные. Уникальные природные условия этих мест позволяют купаться в теплом море летом, а зимой спускаться на лыжах по заснеженным трассам. Горы сдерживают холодные циклоны, почти каждый день здесь — солнечный, на улицах растут пальмы, клены, акации, магнолии, мандарины и апельсины.

СОЧИ — РУССКАЯ РИВЬЕРА, ГДЕ С НАСЛАЖДЕНИЕМ ЖИВУТ И ОТДЫХАЮТ!



Сочи Guide

Достоверно известно, что поселение на месте современного курорта Сочи существовало уже во времена Древней Греции и Рима. В дальнейшем, под властью Византии, западный Кавказ стал одним из центров христианства.



В 1829 году эти благодатные земли присоединились к Российской империи. В 1909 году здесь был открыт первый санаторий, и с этого момента Сочи официально стал городом-курортом.



В советское время эта территория активно развивалась. И сегодня это современный город с прекрасной инфраструктурой и развитой транспортной системой, с международным аэропортом, морским и торговыми портами.

О СОЧИ

Если есть на свете рай — это Краснодарский край!



И с этим трудно
поспорить. Тем более
если речь о Сочи.
Самобытный город
с богатой историей
и традициями, каждый
мечтает оказаться
в его жарких объятиях!

**Горнолыжные курорты
находятся в Красной Поляне.**
Здесь целебный горно-
морской климат,
а воздух обладает лечебными
свойствами. Отличные
трассы и вся необходимая
инфраструктура делают отдых
комфортным и насыщенным
эмоциями.

**В первую очередь Сочи —
это море, солнечные блики
и все оттенки синего.**
Побережье встречает яркими
впечатлениями, вкусами
и ласковым шумом прибоя.



**Горы — неотъемлемая
часть местного пейзажа.**
Черноморская береговая
линия граничит
с Кавказским хребтом,
вершины которого покрыты
снегами. С высоты
могучих гор открываются
вдохновляющие виды,
которые не оставят никого
равнодушным.



Сочи Guide

ВОДОПАДЫ РАЙОНА
РОЗА ХУТОР
КАВКАЗСКИЙ
ЗАПОВЕДНИК

Кавказский природный биосферный заповедник – второй по величине в Европе. По экомаршрутам пешком или на лошадях можно дойти до грандиозных водопадов и каньонов, пройти по живописным альпийским лугам. Увидеть окутанные ореолом мистики достопримечательности, с которыми связано множество местных легенд.



Неземная красота комплекса

ЖК «Летний» — это семь 12-этажных домов, которые находятся на берегу реки Кудепста с благоустроенной набережной, видом из окон на море и горы, двухуровневым паркингом с эксплуатируемой кровлей, современными детскими и спортивными площадками.

За несколько минут можно дойти до школы и детского сада, а все необходимые магазины и точки бытового обслуживания разместятся на первых этажах домов.

Из окон квартир открывается потрясающая панорама на море, горы, лес и реку с набережной.



ЗА НЕСКОЛЬКО
МИНУТ МОЖНО
ДОЙТИ ДО ШКОЛЫ
И ДЕТСКОГО САДА



Архитектурные особенности

СТИЛЬНО
ЯРКО
СОВРЕМЕННО



01

Увеличенные оконные проемы дарят ощущение открытого пространства в квартирах, наполняют воздухом и светом!

02

Открытые балконы позволят наслаждаться прекрасными видами Черного моря и Кавказских гор, станут любимым местом отдыха, загара, чтения книг или медитаций.

03

Эстетика фасада – светлую цветовую гамму зданий гармонично дополняет архитектурная подсветка.

04

Декоративные экраны украшают фасады, скрывают наружные блоки кондиционеров, придавая универсальный эстетичный вид зданиям

7
ДОМОВ

12
этажей

Φ3-214

КОМФОРТ- КЛАСС

І кв. 2025 г.
срок сдачи



Проект комплексного развития территорий

ЛЕТНИЙ

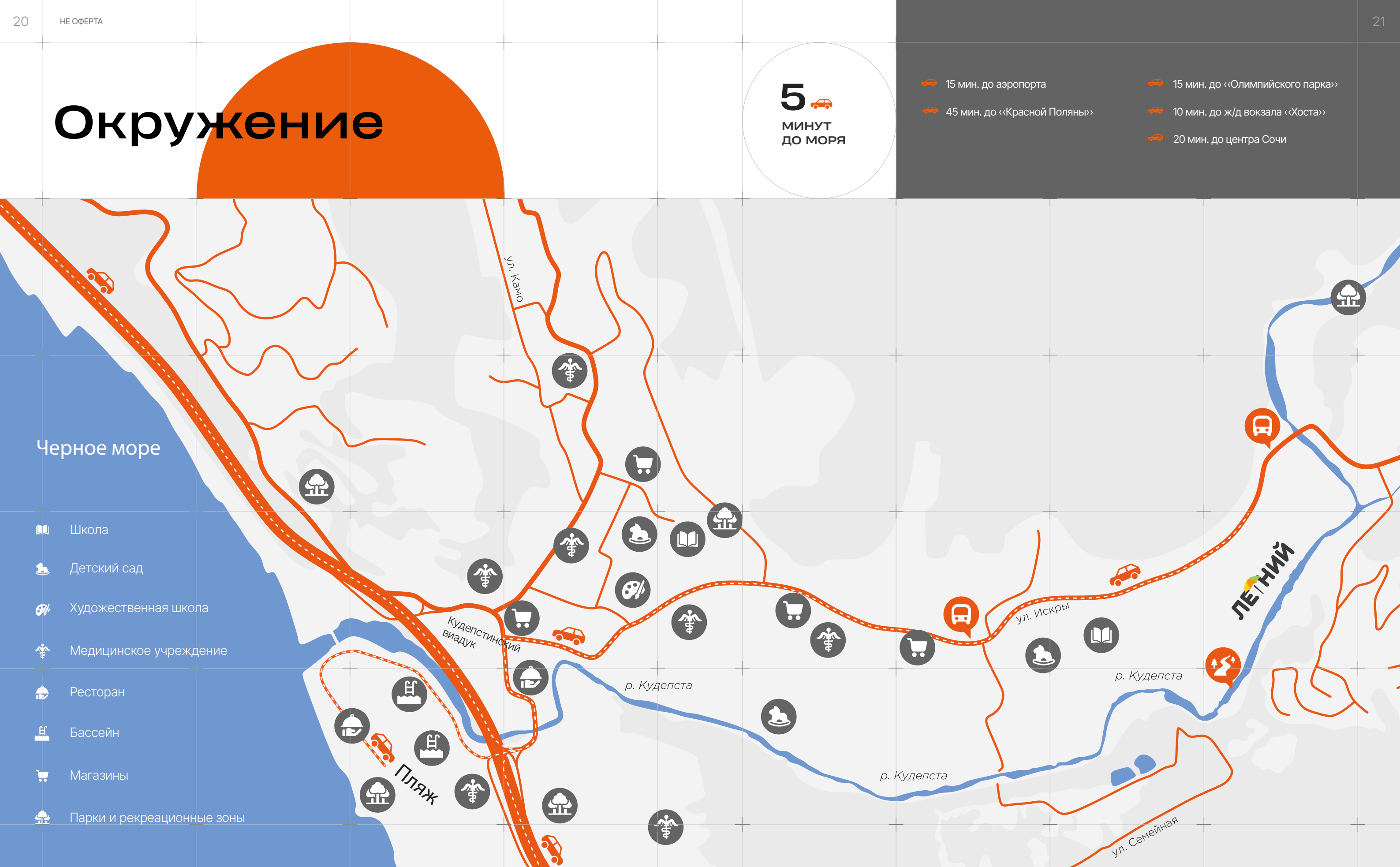
Окружение

5
МИНУТ
ДО МОРЯ

- 15 мин. до аэропорта
- 15 мин. до «Олимпийского парка»
- 45 мин. до «Красной Поляны»
- 10 мин. до ж/д вокзала «Хоста»
- 20 мин. до центра Сочи

Черное море

- Школа
- Детский сад
- Художественная школа
- Медицинское учреждение
- Ресторан
- Бассейн
- Магазины
- Парки и рекреационные зоны



Больше времени

НА ПРОГУЛКИ

Походы в горы и экскурсии по самым живописным местам, морские прогулки и солнечные ванны — за этим не надо далеко ехать, если есть квартира в ЖК «Летний».



Благодаря великолепному месторасположению в долине реки Кудепсты этот жилой комплекс отлично подходит для жизни и для выгодной сдачи в аренду туристам круглый год.



Рядом с жилым комплексом находится клуб верховой езды. Каждый сможет насладиться красотой горных пейзажей и заповедных мест.

Преимущества жизни в ЖК «Летний»

СОЦИАЛЬНАЯ ИНФРАСТРУКТУРА

Школа и детский сад в шаговой доступности.

УДОБНЫЙ ПАРКИНГ

Двухуровневый паркинг с эксплуатируемой кровлей.

БЛАГОУСТРОЕННЫЕ ДВОРЫ

Современные зоны отдыха, детские и спортивные площадки.

БЕЗОПАСНОСТЬ

В подъездах — консьержи, на всей территории — видеонаблюдение.

ВСЁ ПОД РУКОЙ

На первых этажах будут располагаться коммерческие помещения, а значит, продуктовые магазины, аптеки, салоны красоты и уютные кофейни будут у вас буквально во дворе.

ЗАПОВЕДНИК РЯДОМ С ДОМОМ

Рядом с комплексом произрастает единственная в России тисо-самшитовая роща со своими природными богатствами. Наслаждайтесь мягким субтропическим климатом в окружении уникальных реликтовых растений.





Главное украшение ЖК «Летний» — живописная набережная.

01

Ландшафтный дизайн и продуманное озеленение гармонично дополнит прогулочную зону. Зеленый газон и южные цветы наполнят пространство свежестью и благоуханием, многолетние злаки добавят воздушности композиции.

02

Для комфортных прогулок в вечернее время — система освещения.

03

По периметру набережной запланированы уютные зоны отдыха с перголами, качелями, шезлонгами и лавочками, где можно будет приятно провести время, вдыхая аромат горного разнотравья.





**1,8 м
ВЫСОТА
ОКНА**

Увеличенные оконные проемы подчеркивают великолепный вид на горы и море и визуально расширяют пространство. В квартире — больше света, больше воздуха и больше простора для воплощения дизайнерских идей. Наслаждайтесь свободой без границ!

Много воздуха и света



Стильные дизайнерские холлы

В ЖК «Летний» предусмотрены
стильные холлы, разработанные
нашими лучшими дизайнерами.

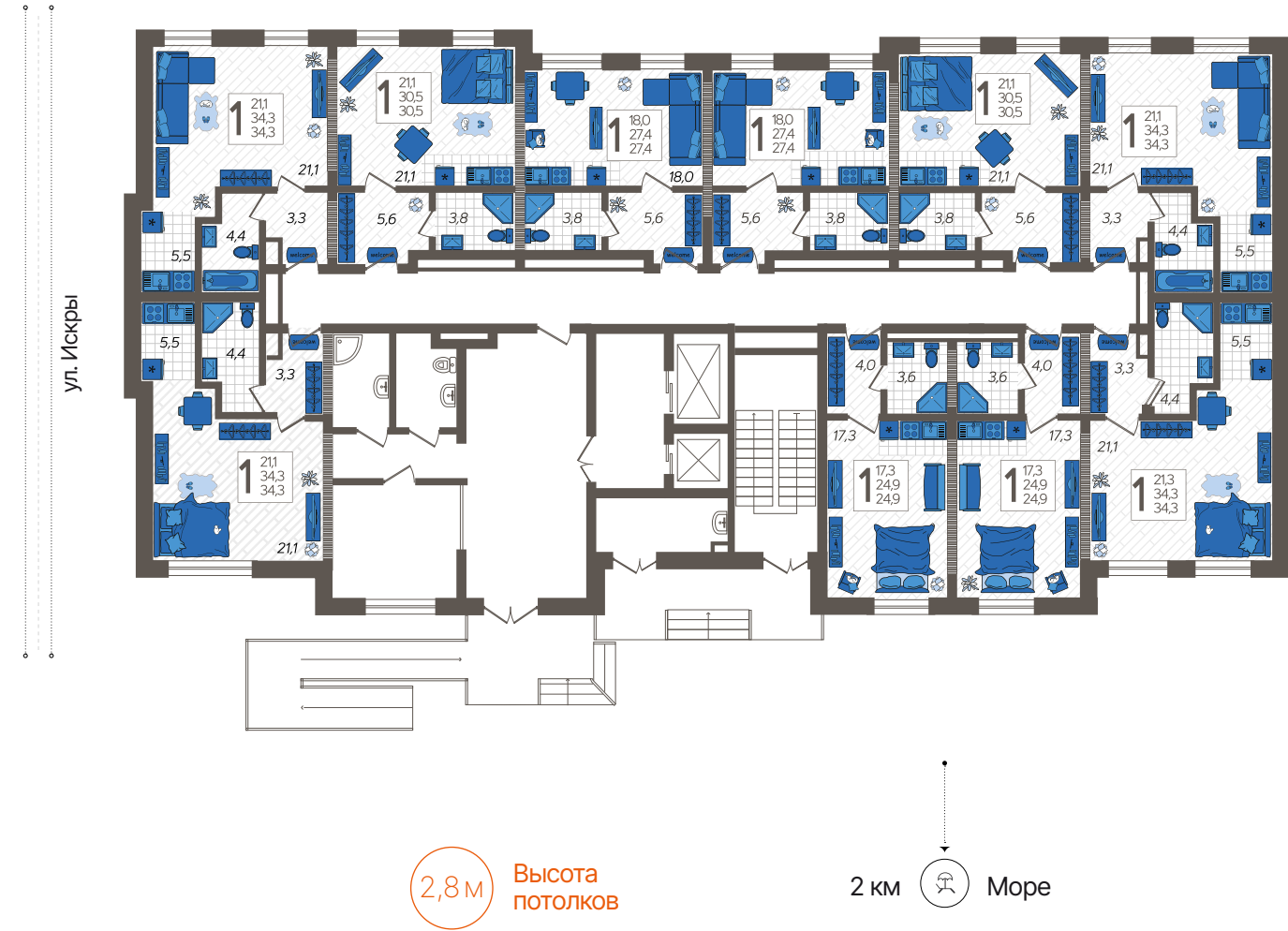
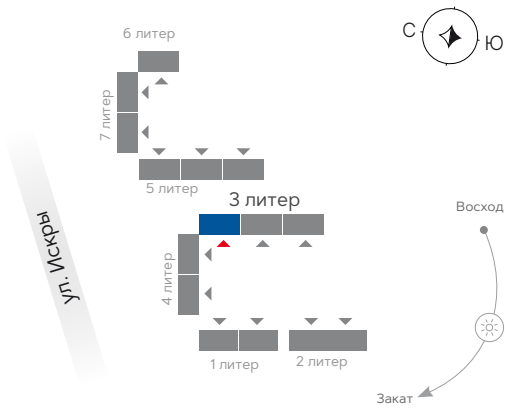
Современные
материалы, уютная
атмосфера и
эргономичность —
все это подчеркивает
уникальность жилого
комплекса.





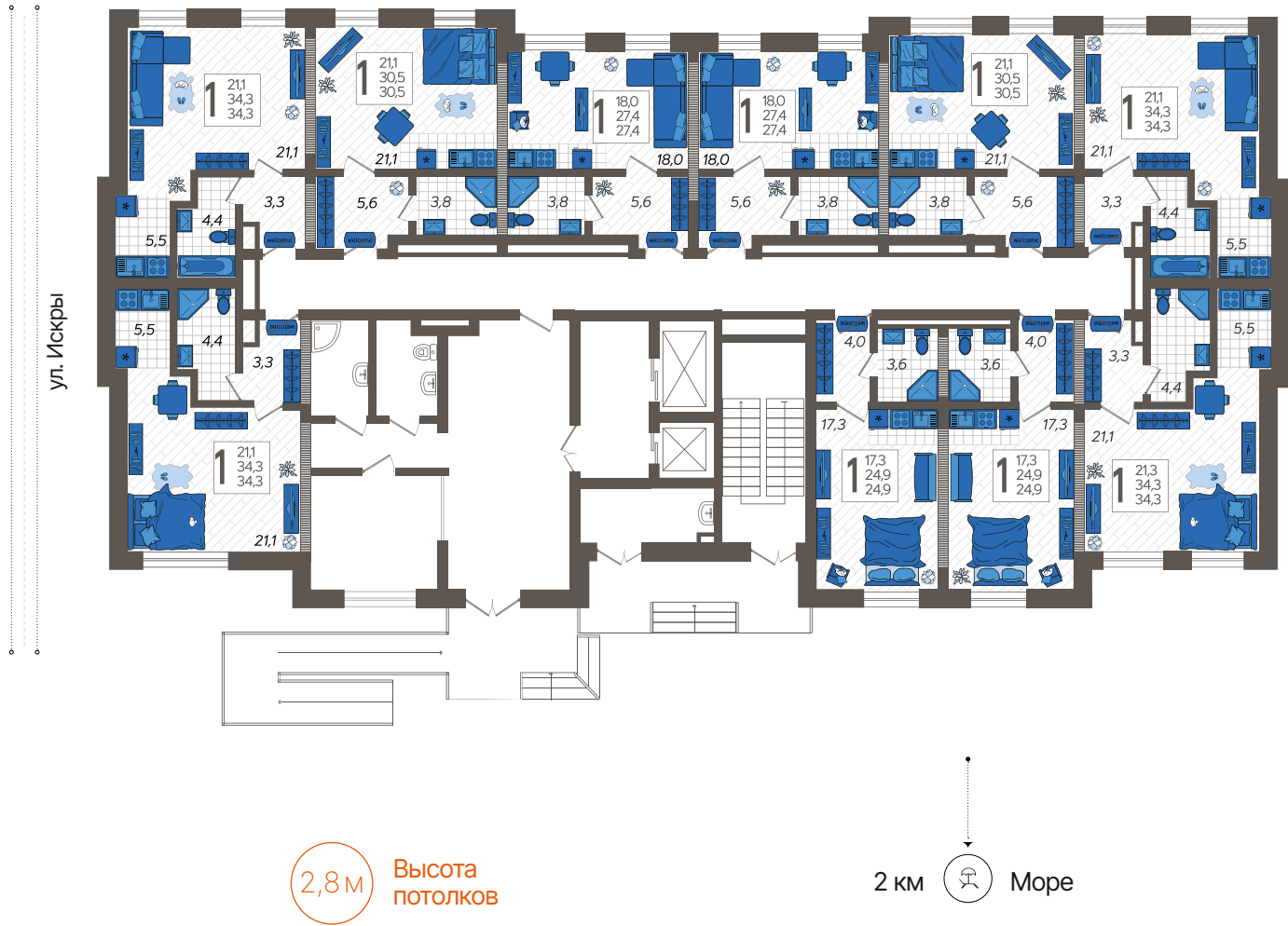
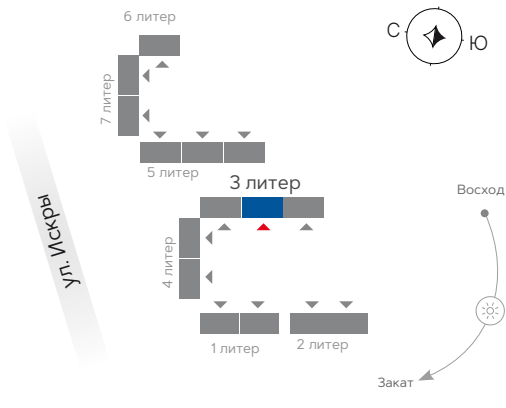
Литер 3

1 этаж | 1 подъезд



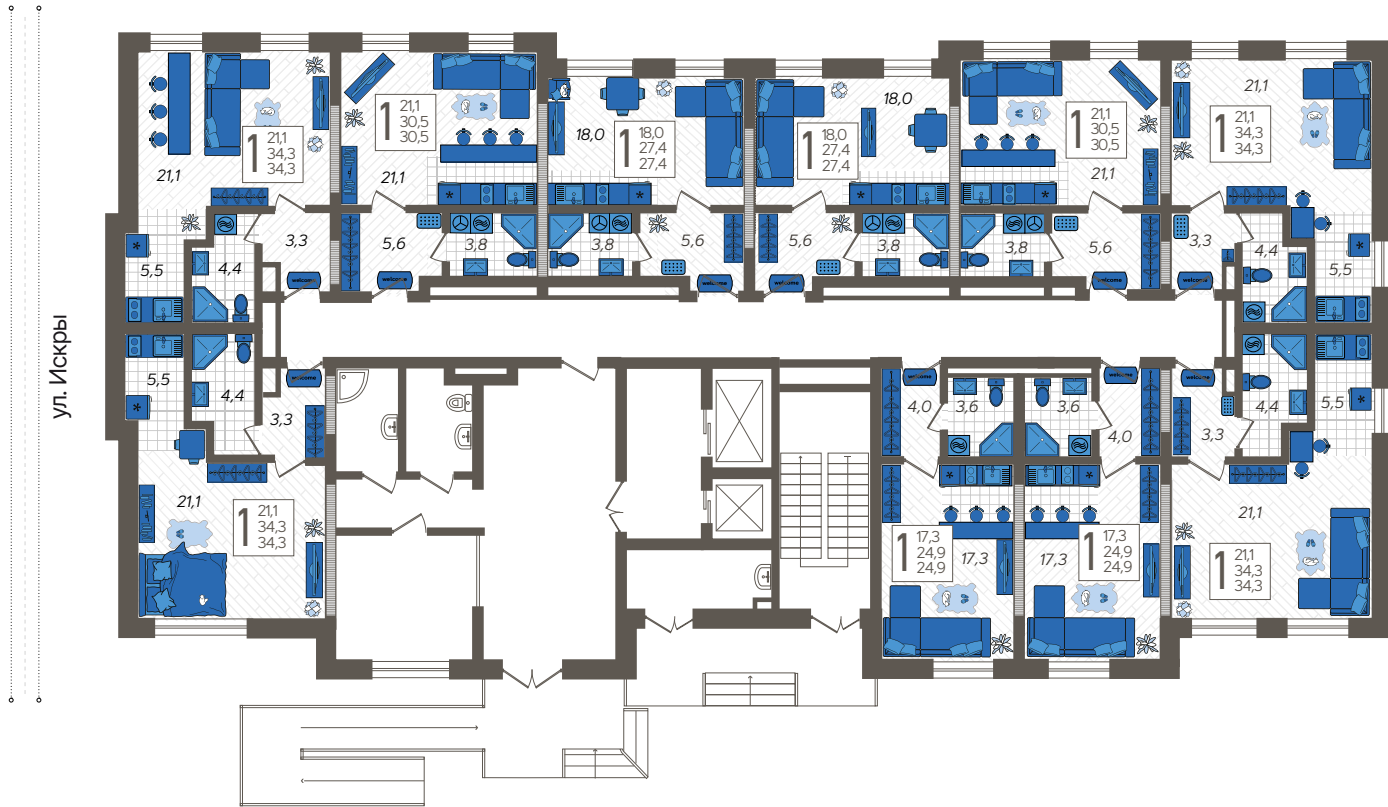
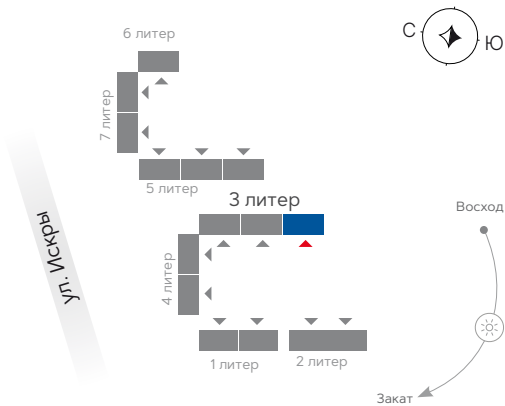
Литер 3

1 этаж | 2 подъезд



Литер 3

1 этаж | 3 подъезд

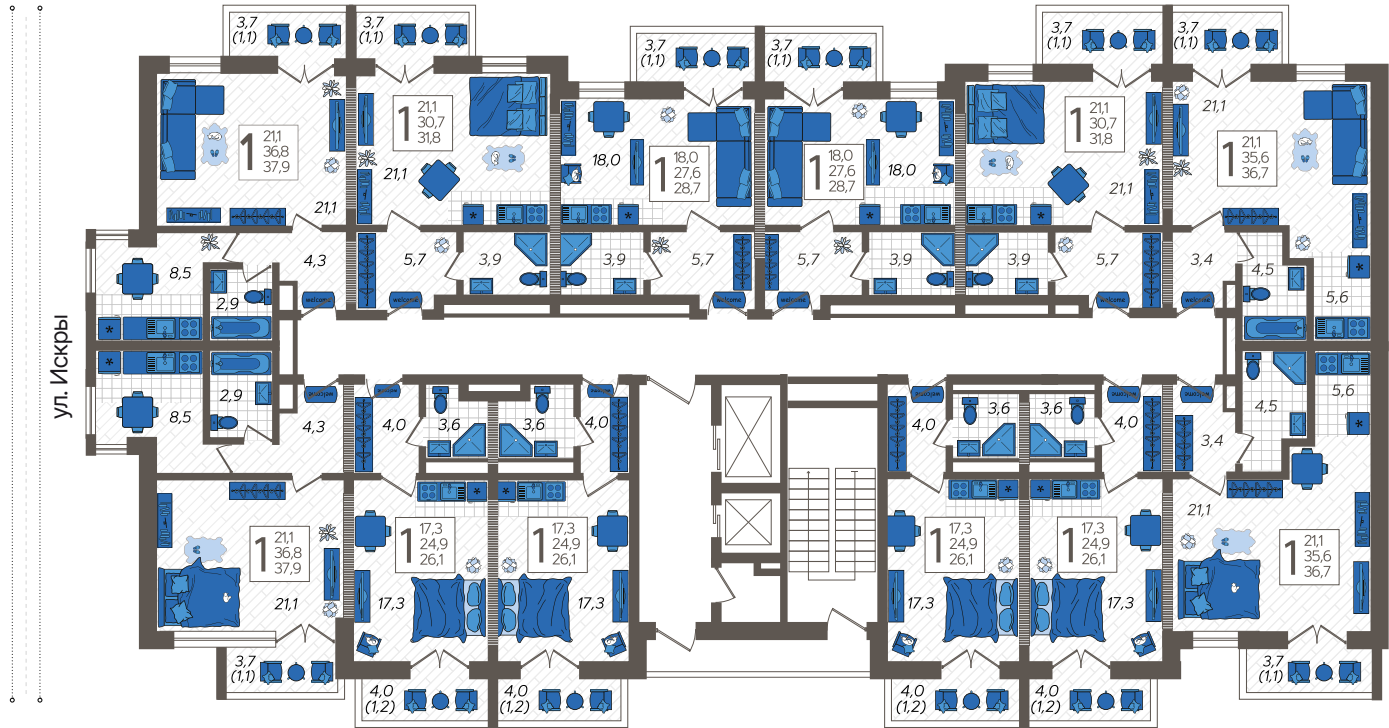
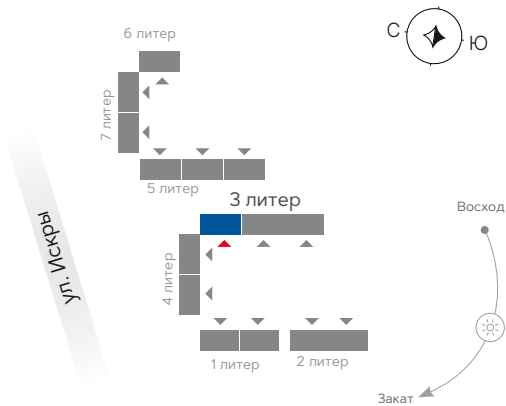


2,8 м Высота потолков

2 км Море

Литер 3

Типовой этаж | 1 подъезд

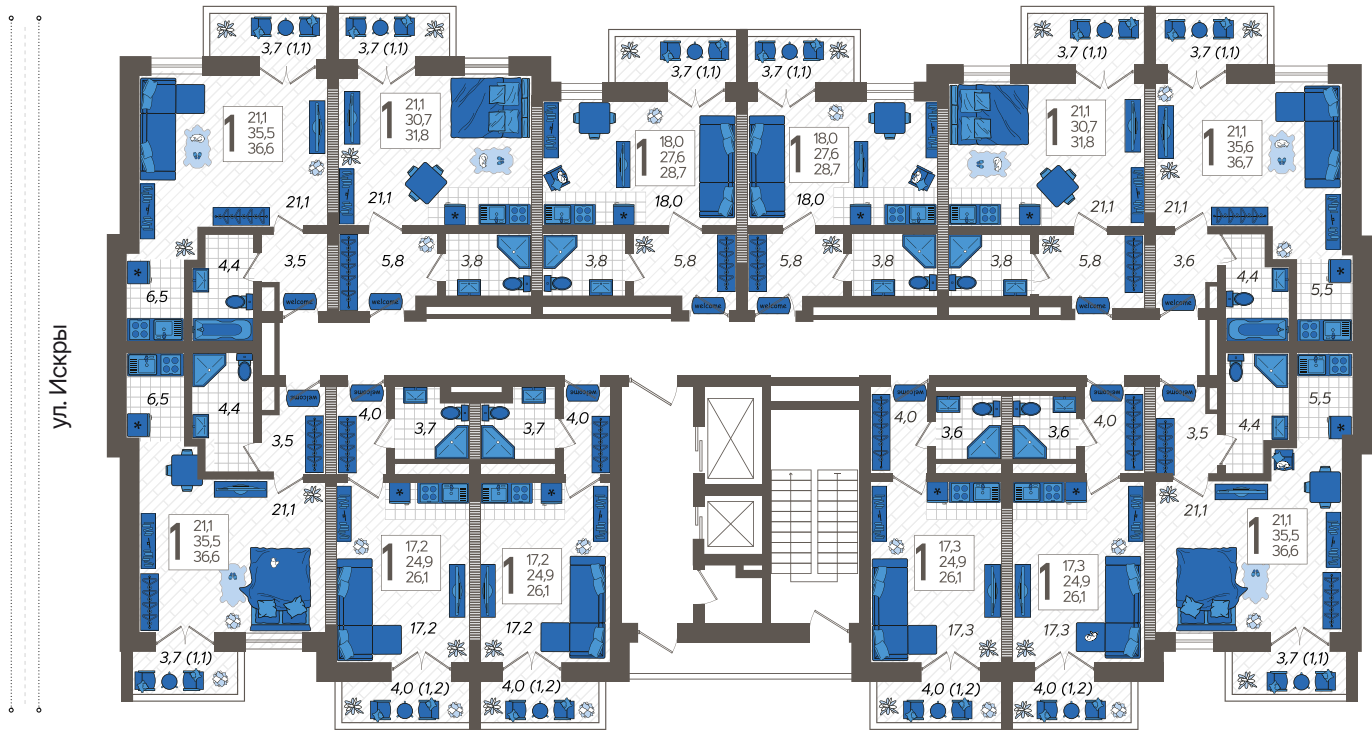
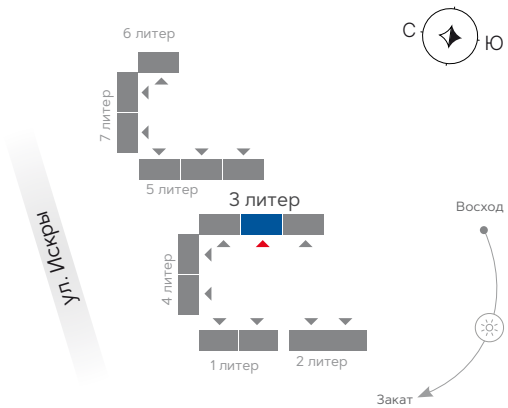


2,8 м Высота потолков

2 км Море

Литер 3

Типовой этаж | 2 подъезд

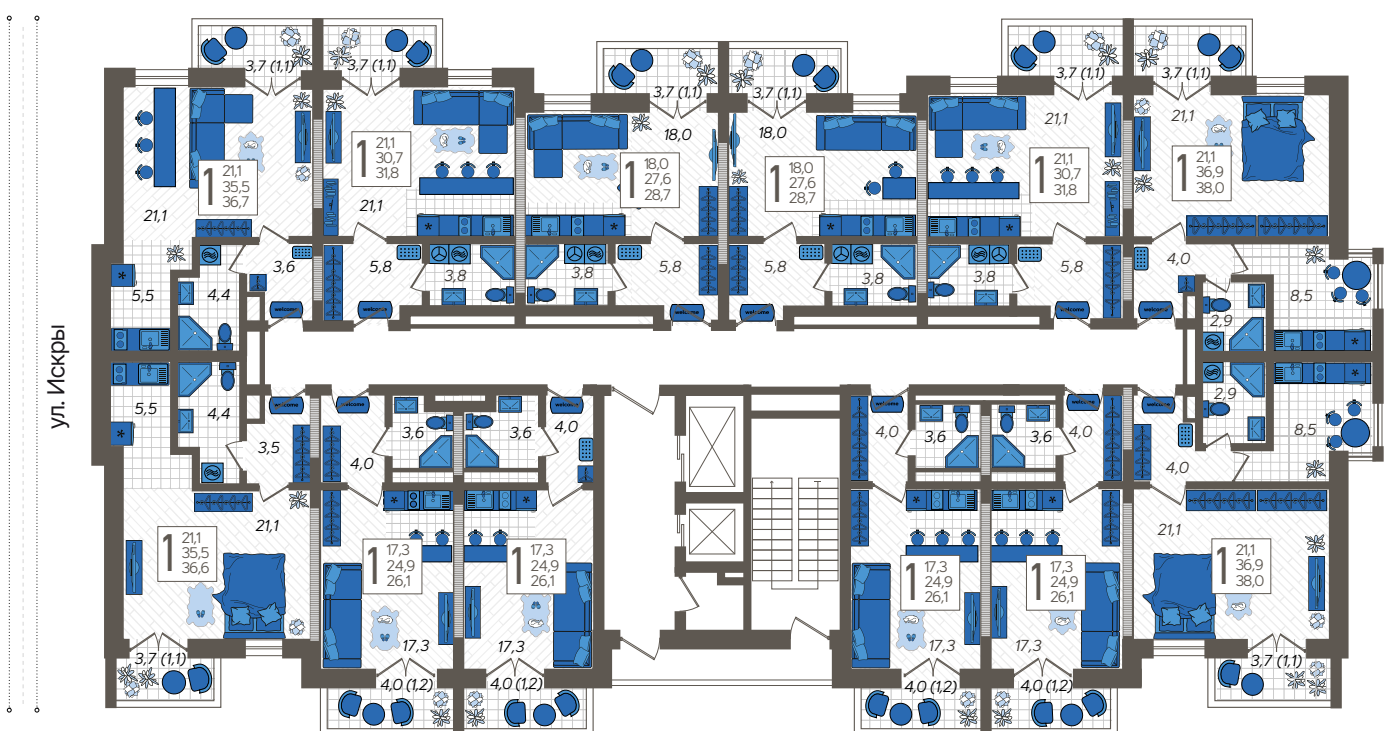
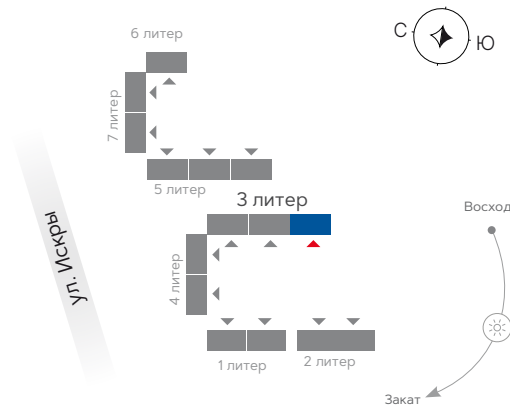


2,8 м Высота потолков

2 км Море

Литер 3

Типовой этаж | 3 подъезд



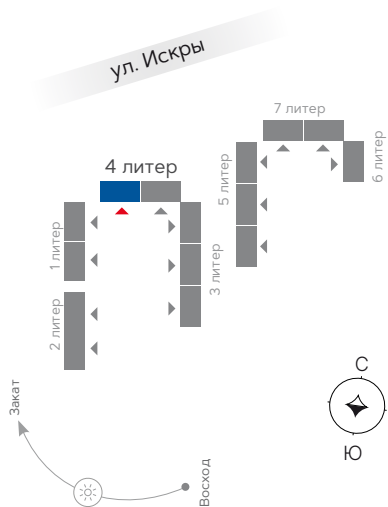
2,8 м Высота потолков

2 км Море

Литер 4

1 этаж | 1 подъезд

Апартаменты



2,8 м
Высота
потолков

ул. Искры

Море
2 км

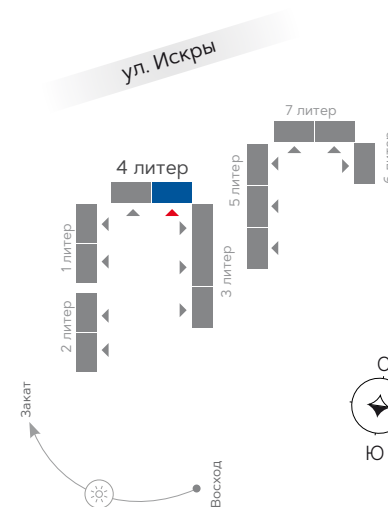


река Кудепста

Литер 4

1 этаж | 2 подъезд

Апартаменты



2,8 м
Высота
потолков

ул. Искры

Море
2 км



река Кудепста

Литер 4

Типовой этаж | 1 подъезд

Апартаменты

2,8 м
Высота потолков



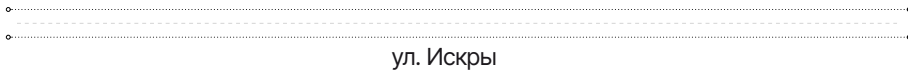
река Кудепста

Литер 4

Типовой этаж | 2 подъезд

Апартаменты

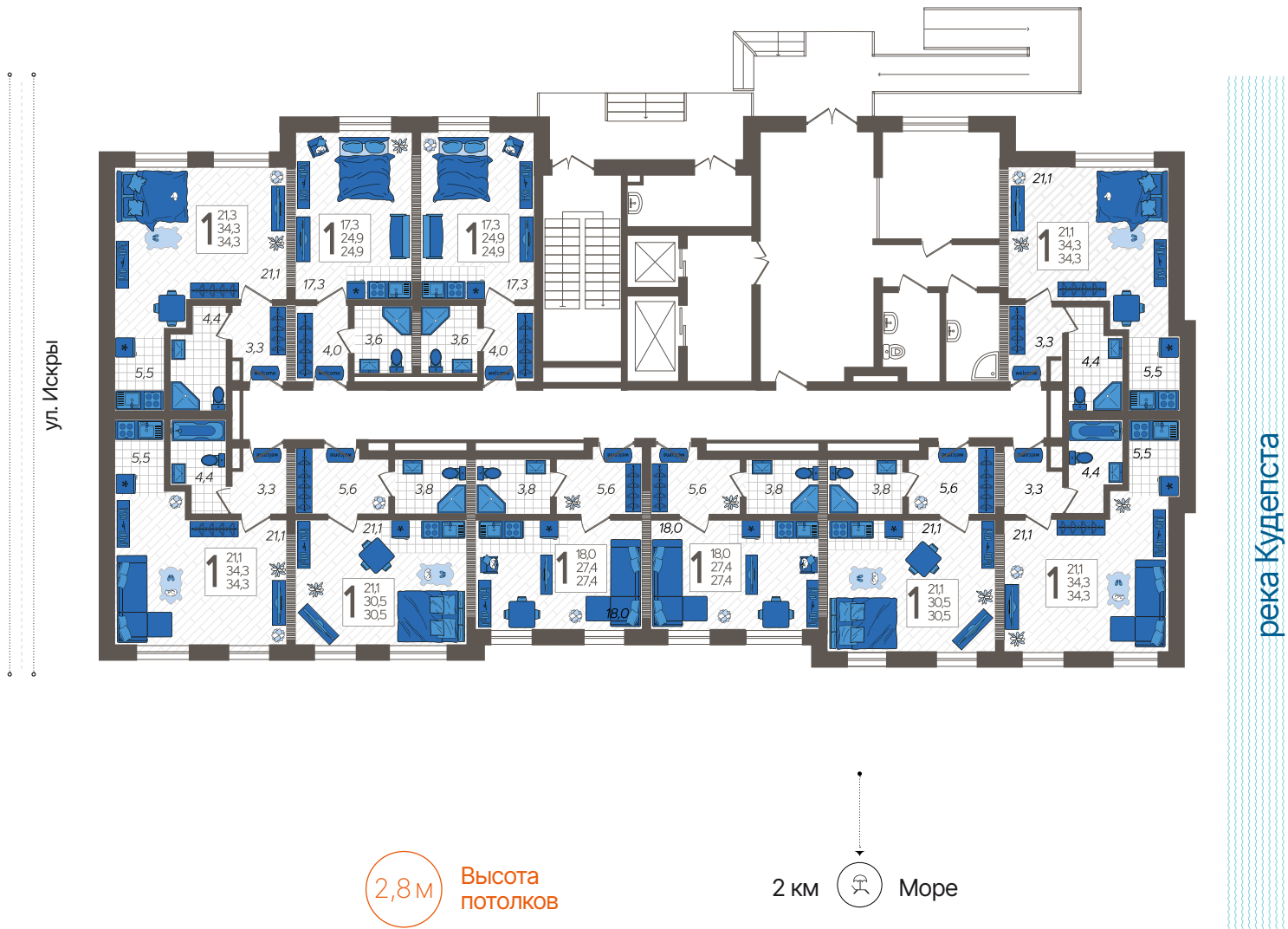
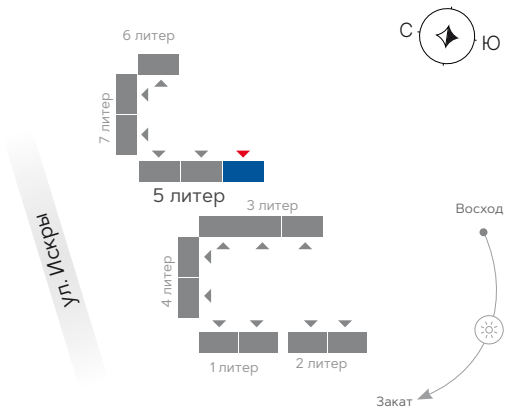
2,8 м
Высота потолков



река Кудепста

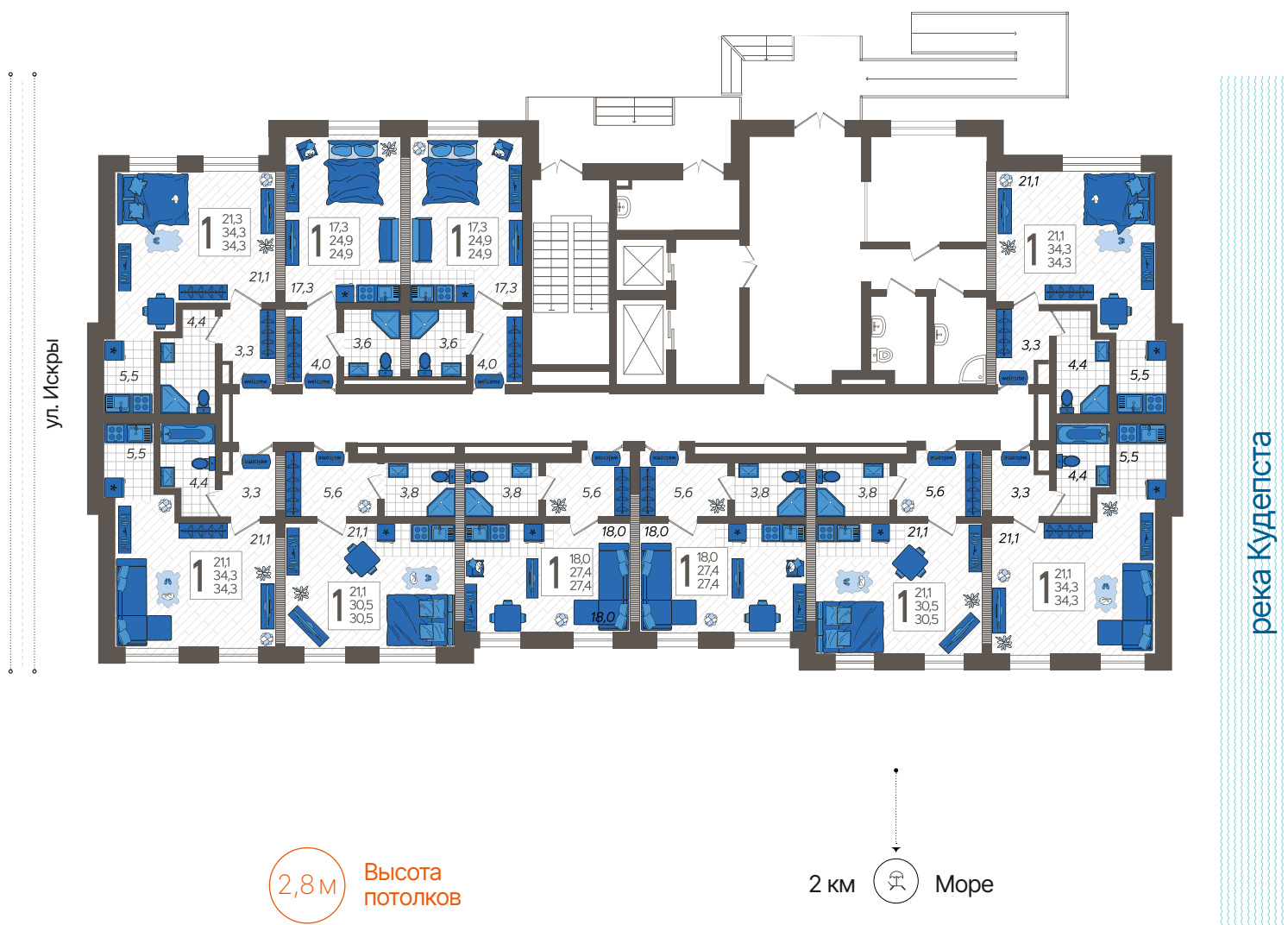
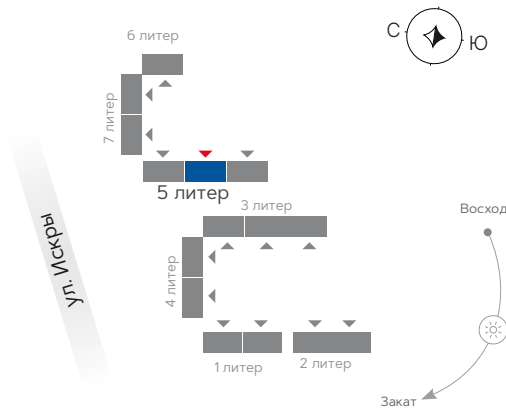
Литер 5

1 этаж | 1 подъезд



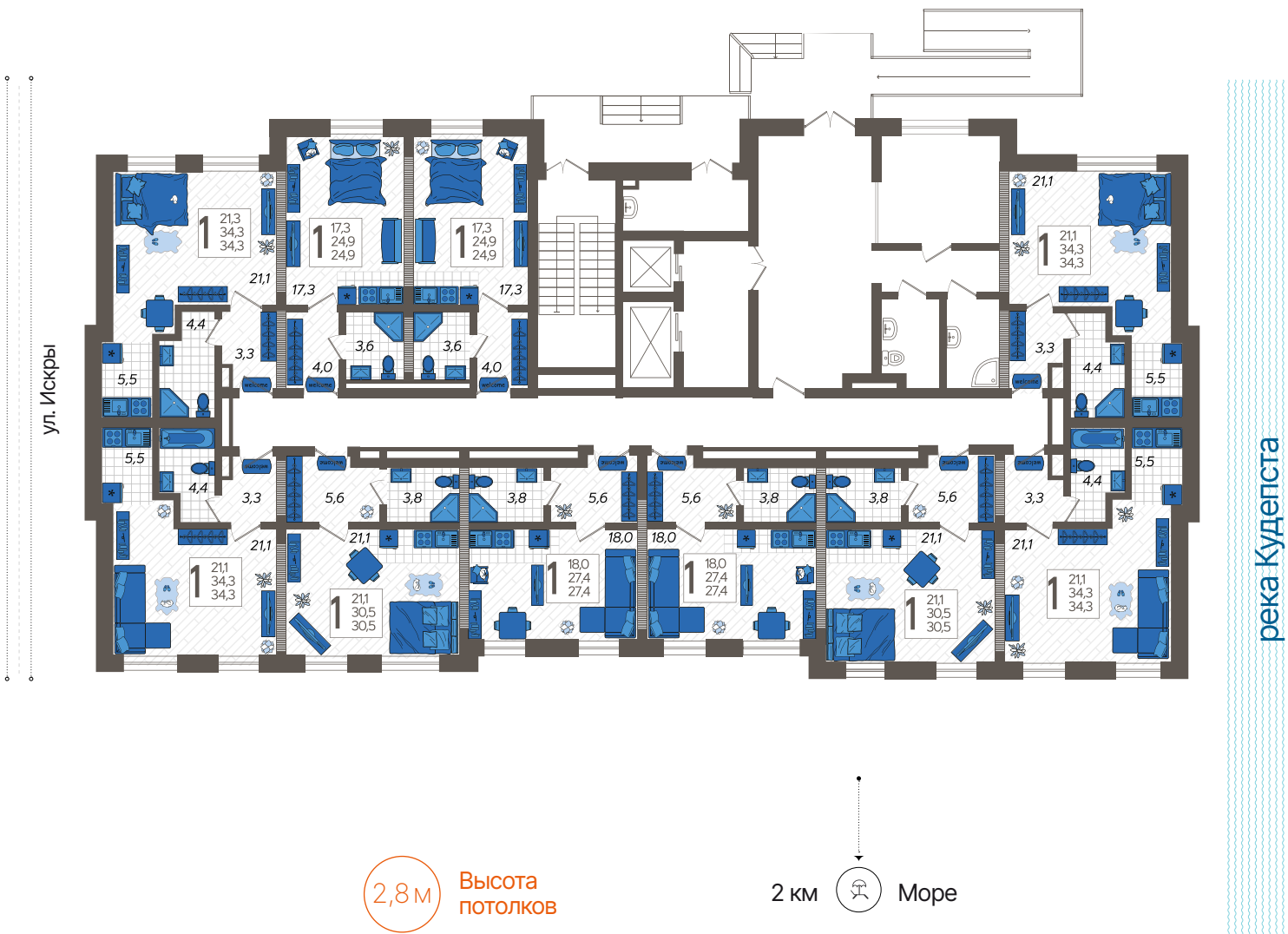
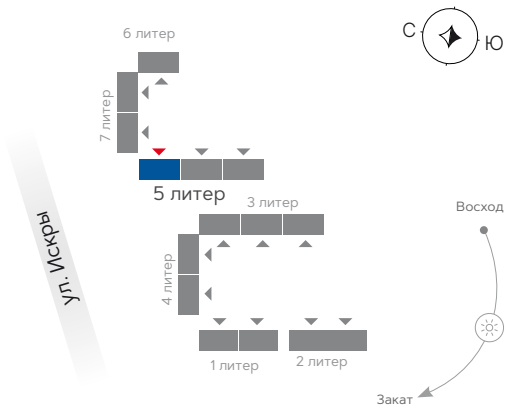
Литер 5

1 этаж | 2 подъезд



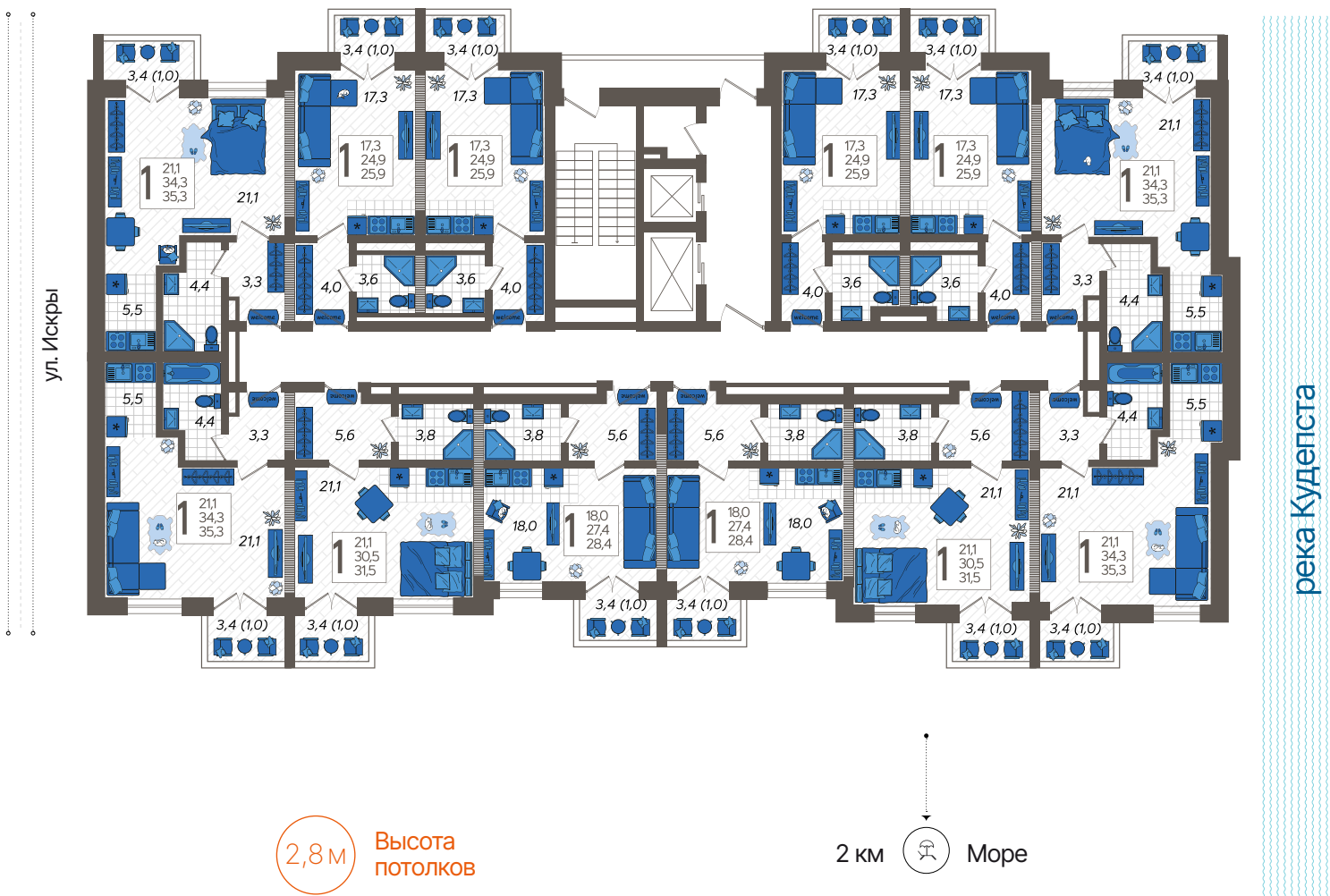
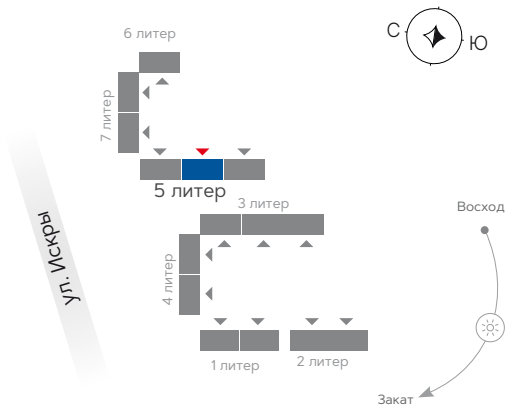
Литер 5

1 этаж | 3 подъезд



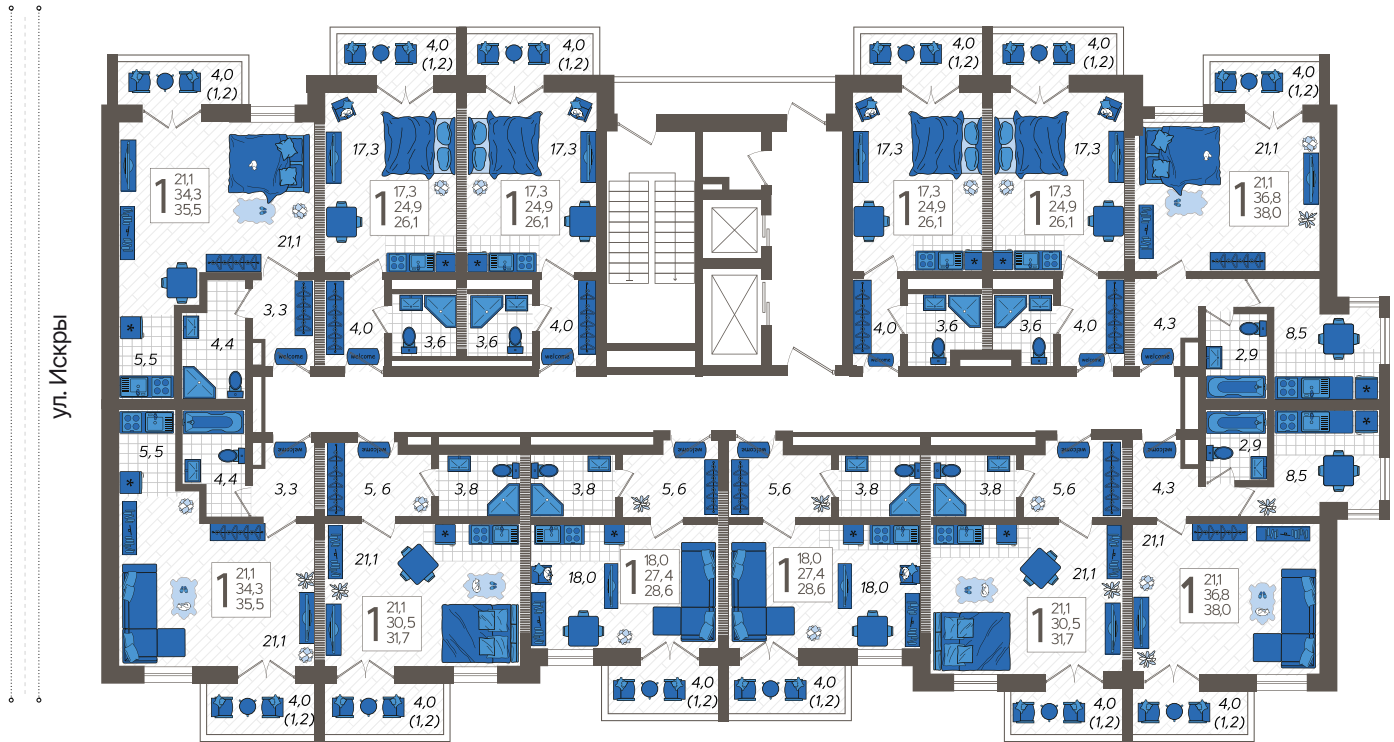
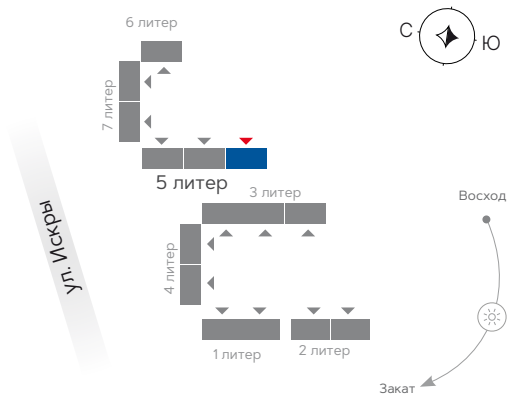
Литер 5

2 - 5 этаж | 2 подъезд



Литер 5

6 - 8 этаж | 1 подъезд

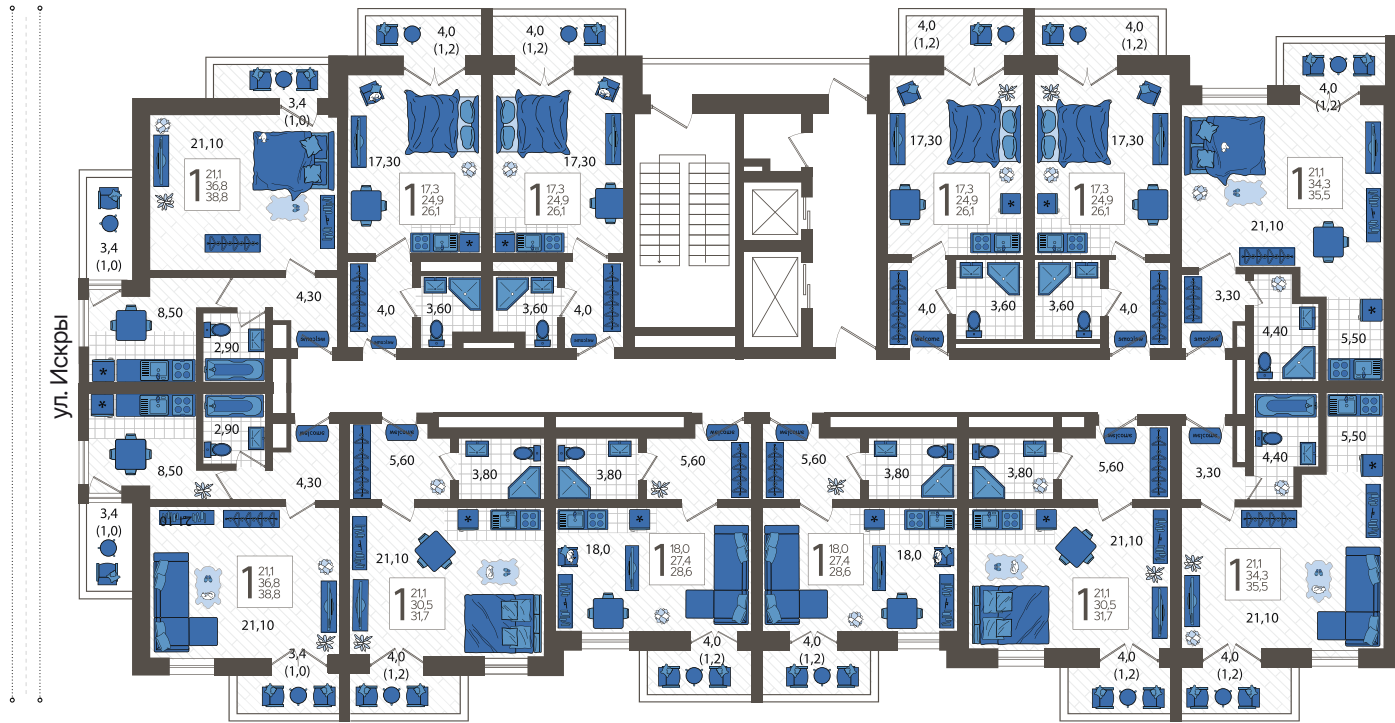
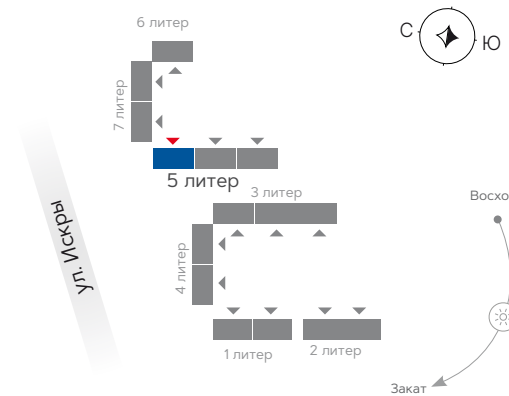


2,8м Высота потолков

2 км Море

Литер 5

9 - 12 этаж | 3 подъезд

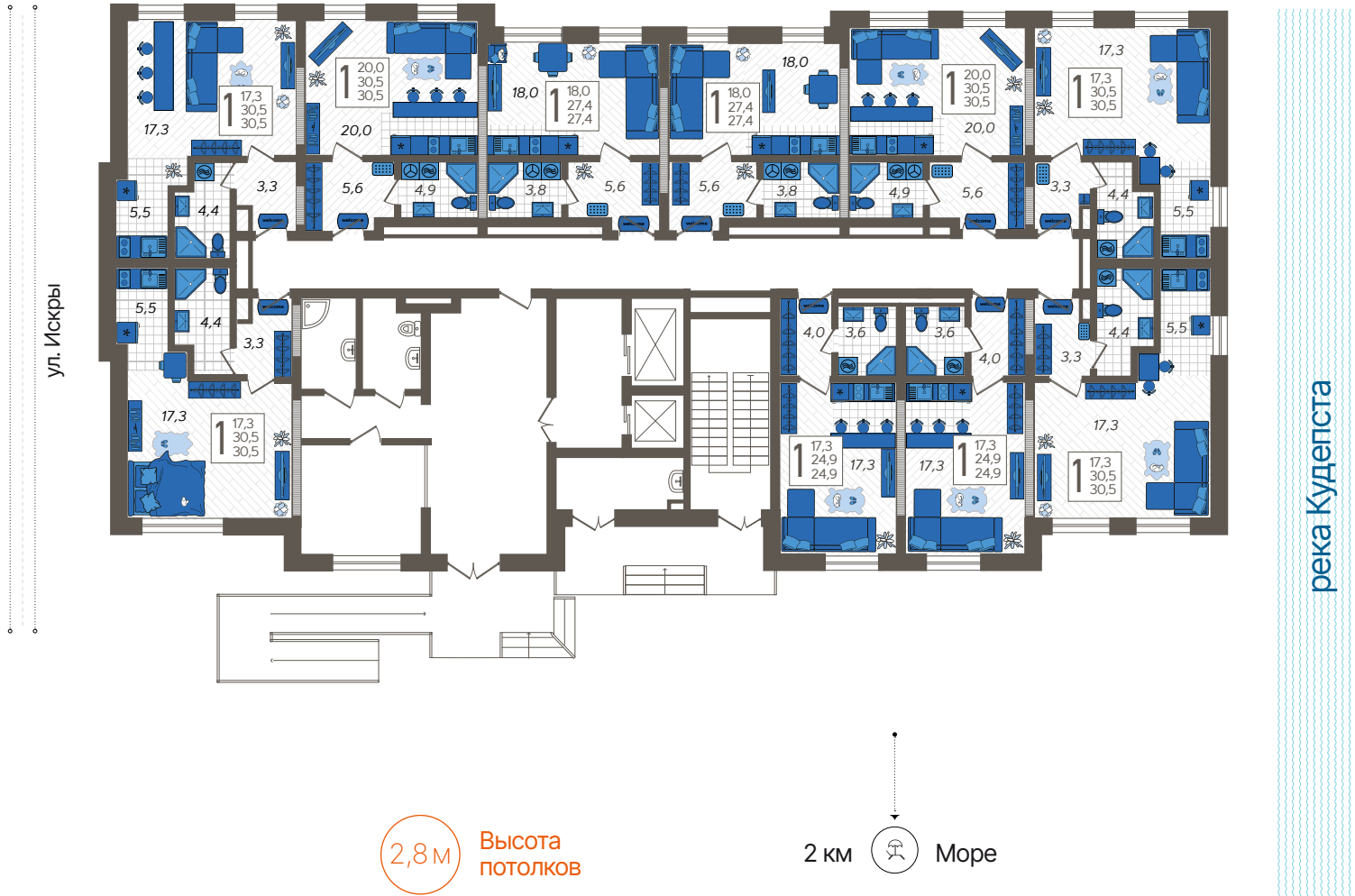
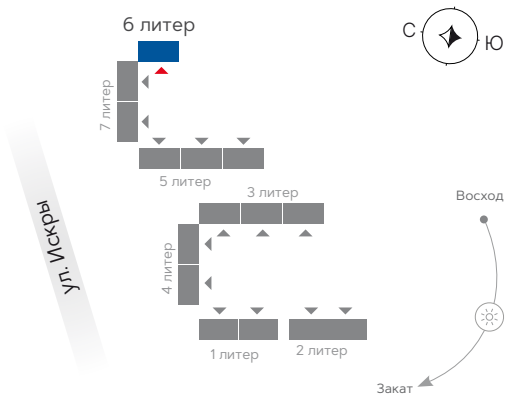


2,8м Высота потолков

2 км Море

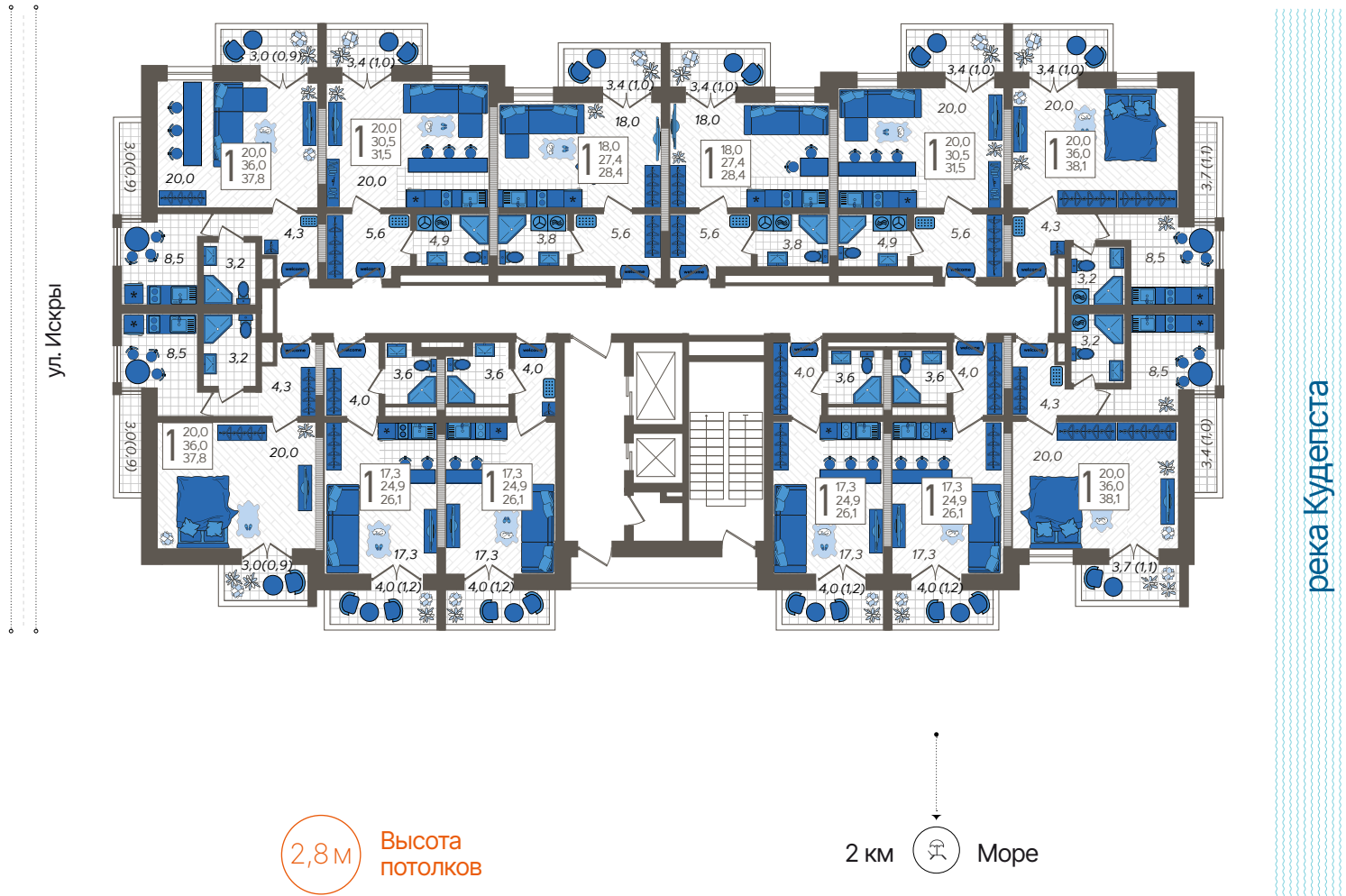
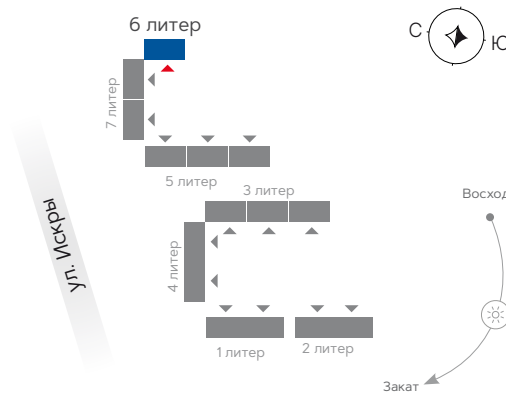
Литер 6

1 этаж



Литер 6

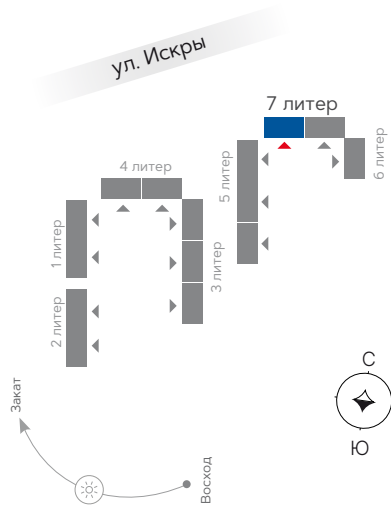
Типовой этаж



Литер 7

1 этаж | 1 подъезд

Апартаменты



2,8 м
Высота
потолков

ул. Искры

2 км
Море



100 м

река Кудепста

Литер 7

1 этаж | 2 подъезд

Апартаменты



2,8 м
Высота
потолков

ул. Искры

2 км
Море



100 м

река Кудепста

Литер 7

Типовой этаж | 1 подъезд

Апартаменты

2,8 м
Высота потолков



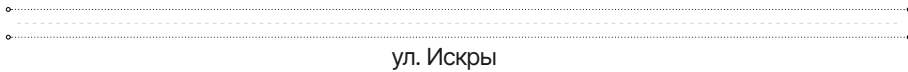
река Кудепста

Литер 7

Типовой этаж | 2 подъезд

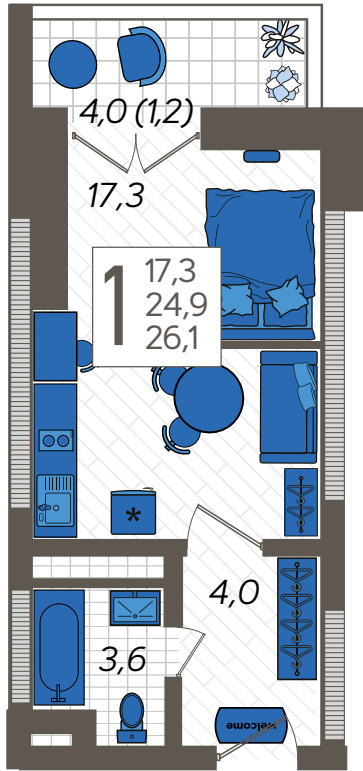
Апартаменты

2,8 м
Высота потолков



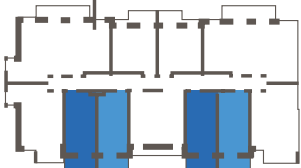
река Кудепста

Планировочные решения



1-комнатная квартира
26,1 м²

Размещение на этаже



Практичный вариант для разумного собственника, настроенного на получение стабильного арендного дохода при минимальных инвестициях.

Кухня вдоль стены сохраняет функционал, но требует меньших вложений. Эффективная и незатратная меблировка, износостойкие отделочные материалы и продуманный интерьер со спальней, дополнительным спальным местом для гостей и рабочей зоной делают этот лот идеалом для арендодателя и арендатора.

Дизайн-проект №1 к планировке 26,1 м²



для одного человека

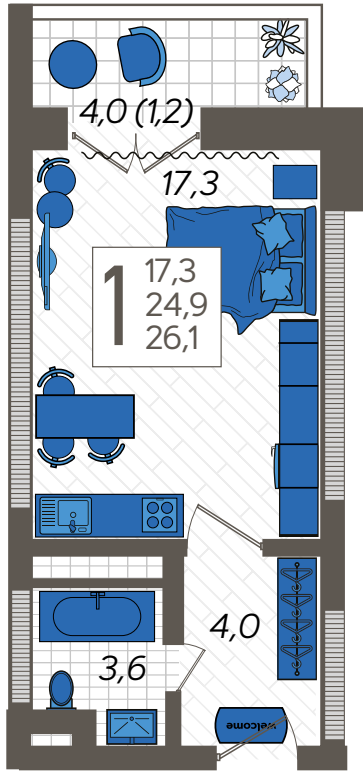


для пары



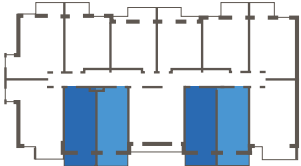
- 1 Зеркало разместить на входную дверь.
- 2 Открытая обувница, крючки для сумок.
- 3 Полки с торца для ключей, мелочей.
- 4 Электрический полотенцесушитель.
- 5 Крючки для полотенец, халатов.
- 6 Стиральная и сушильная машина 2 в 1.
- 7 Умывальник над стиральной машиной.
- 8 Зеркало, возможно с полками.
- 9 Возможно расположить полку.
- 10 Стеллаж или шкаф.
- 11 TV-зона.
- 12 Диван с французской раскладушкой.
- 13 Перегородки, пропускающие дневной свет.
- 14 Радиатор отопления.
- 15 Стул со столиком, второй стул в сложенном виде подвешен на стену с помощью крючков.

Планировочные решения



1-комнатная квартира
26,1 м²

Размещение на этаже



Вариант, отвечающий запросам молодых индивидуалистов, ценящих сервис.

Система хранения продумана до дюйма: все на своем месте и в идеальном порядке. Компактная кухня с барной стойкой не конкурирует с рестораном, но кофе, снеки или коктейли предложит всегда. Диван-трансформер преобразует гостиную: днем это пространство для чтения, работы или занятий йогой, а ночью — зона рекреации с ортопедическим матрасом.

Дизайн-проект №2 к планировке 26,1 м²



для одного человека

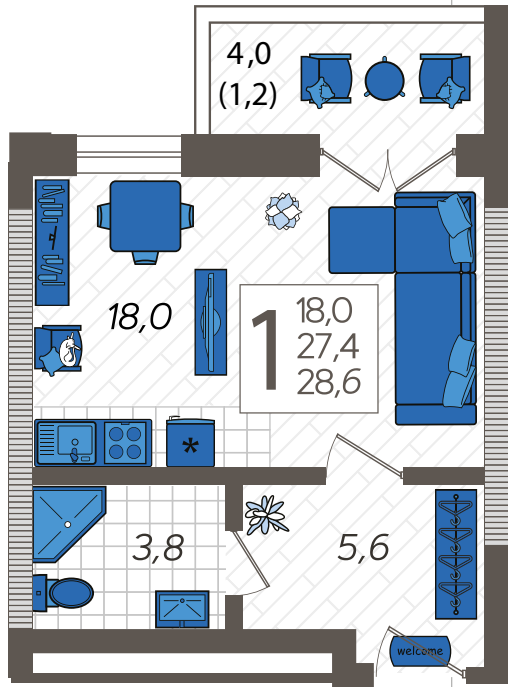


для пары



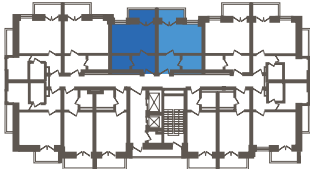
- | | |
|---|----------------------------------|
| 1 Сидение, сверху крючки, снизу обувница. | 10 Ниша из мозаики для шампуней. |
| 2 Шкаф для сумок и мелочей. | 11 Хозблок. |
| 3 Открытый гардероб. | 12 Холодильник встраиваемый. |
| 4 Крючки. | 13 Шкаф с нишей. |
| 5 Корзина для белья. | 14 Шкаф-кровать с диваном. |
| 6 Стиральная машина 2 в 1 под раковиной. | 15 Небольшое кресло. |
| 7 Хранение над инсталляцией. | 16 Барная стойка. |
| 8 Полотенцесушитель. | 17 Посудомоечная машина. |
| 9 Ванна 170x70 см. | 18 Небольшие стулья со столиком. |

Планировочные решения



1-комнатная квартира
28,6 м²

Размещение на этаже



Оптимальное решение для фрилансера на удаленке, готового пойти на разумное увеличение бюджета в обмен на комфорт.

Изолированное спальное место и полноценная рабочая зона у окна дополняются просторной кухней, вмещающей до 5 человек. Продуманные системы хранения вмещают и распределяют по назначению вещи, поддерживая ощущение простора. При необходимости пространство позволяет организовать дополнительное спальное место.

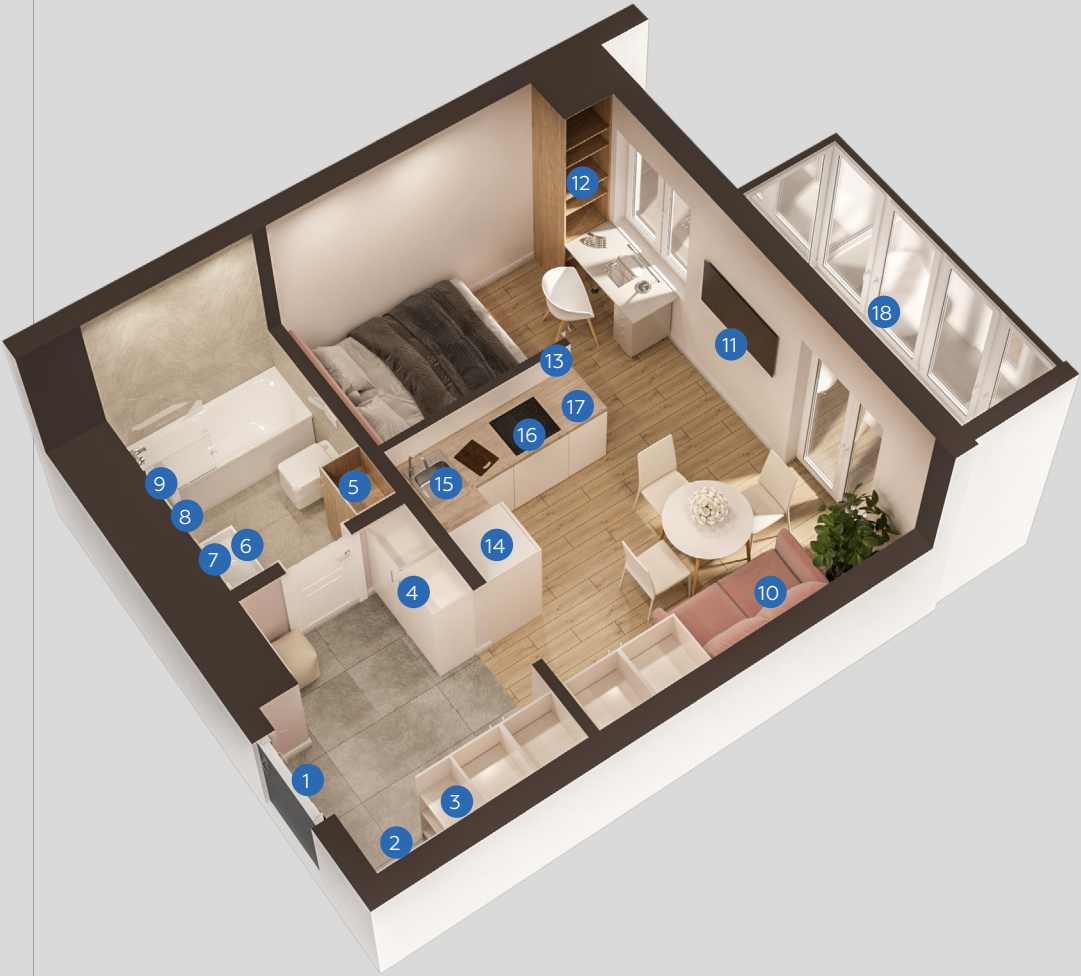
Дизайн-проект к планировке 28,6 м²



для одного человека

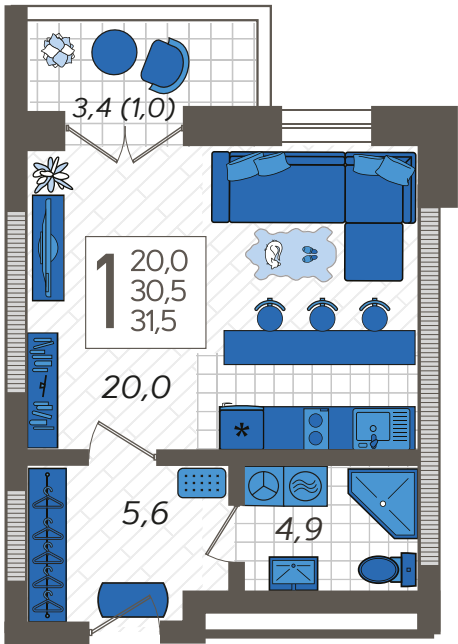


для пары



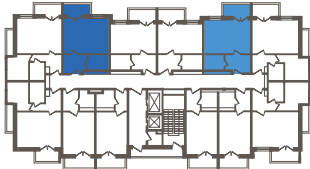
- 1 Зеркало разместить на входной двери.
- 2 Открытая обувница, крючки для верхней одежды и сумок.
- 3 Полка с торца для ключей, мелочей.
- 4 Хозяйственный шкаф.
- 5 СМ и сушка 2 в 1, места для хранения.
- 6 Умывальник и места для хранения.
- 7 Зеркало, возможно с полками.
- 8 Полотенцесушитель.
- 9 Крючки для халатов.
- 10 Диван с французской раскладушкой.
- 11 TV-зона.
- 12 Места для хранения.
- 13 Перегородка, пропускающая дневной свет.
- 14 Холодильник.
- 15 Мойка.
- 16 Варочная панель.
- 17 Посудомоечная машина.
- 18 Стулья со столиком и шезлонг.

Планировочные решения



1-комнатная квартира
31,5 м²

Размещение на этаже



Вариант мечты для фрилансера-интроверта, совмещающего удаленную работу с преимуществами морского комфорта.

Рабочая зона даст фору большинству офисов, а изолированная спальня позволяет творить ночами, не мешая спутнику. Стол в гостиной превращается во второе место работы. Кухня устроена просто и функционально — легкий перекус всегда под рукой. Большой плюс — эффективная система хранения с местами для сезонных, текущих и рабочих вещей, организующая время и освобождающая пространство.

Дизайн-проект №1 к планировке 31,5 м²



для одного человека



для пары



- 1 Пуф, открытая вешалка, обувница.

2 Хозяйственный шкаф.

3 Зеркало.

4 Столик.

5 СМ с сушкой.

6 Корзина для белья.

7 Полотенцесушитель.

8 Хранение над инсталляцией.

9 Хранение под раковиной.
- 10 Крючки.

11 Холодильник встроенный, высокий.

12 Высокая секция для хранения.

13 Духовой шкаф + СВЧ

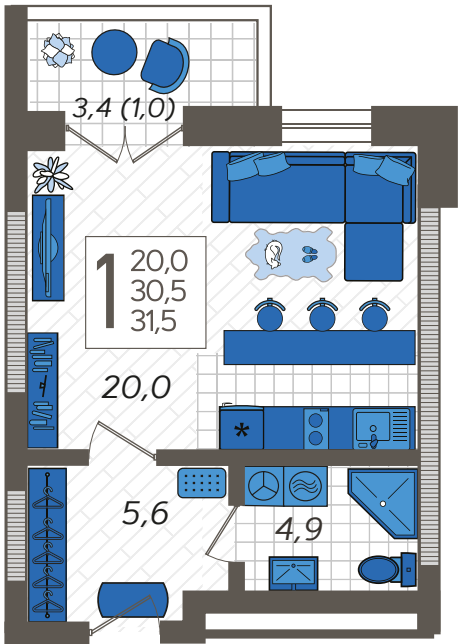
14 Посудомоечная машина.

15 Мойка.

16 Варочная поверхность, вытяжка.

17 Возведение перегородки и монтаж на нее деревянных ламелей.

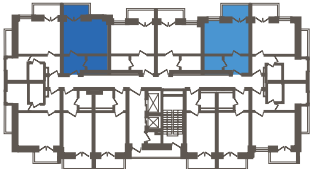
Планировочные решения



1-комнатная квартира

31,5 м²

Размещение на этаже



Квартира для тех, кто привык к формату отеля, но хотел бы привнести в гостиничный интерьер домашнюю теплоту и уют.

Широкая кровать гарантирует безмятежный сон, а гостиная спроектирована как 5-звездный лаунж, где можно расслабиться, забыв о повседневных заботах.

При желании можно поработать (есть полноценная рабочая зона) или позвать друзей на коктейль, расположившись вместе с гостями за барной стойкой.

Дизайн-проект №2 к планировке 31,5 м²



для пары

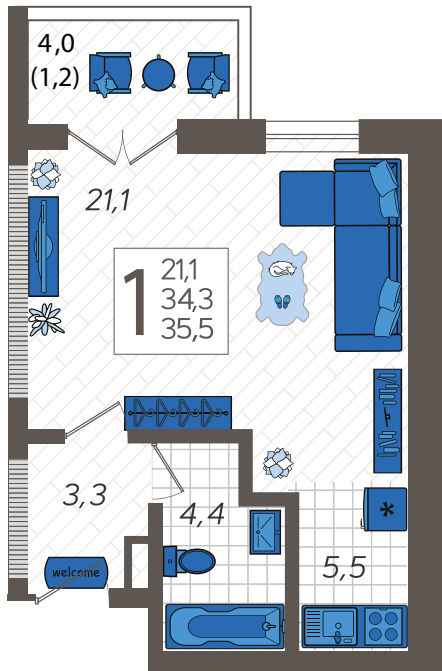


для семьи с ребенком



- | | |
|------------------------------------|---|
| 1 Пуф, открытая вешалка, обувница. | 10 Крючки. |
| 2 Хозяйственный шкаф. | 11 Мойка. |
| 3 Зеркало. | 12 Посудомоечная машина. |
| 4 Столик. | 13 Варочная поверхность, вытяжка. |
| 5 СМ с сушкой. | 14 Холодильник. |
| 6 Корзина для белья. | 15 Возведение перегородки до потолка. |
| 7 Полотенцесушитель. | 16 Возведение перегородки и монтаж на нее деревянных ламелей. |
| 8 Хранение над инсталляцией. | 17 Столешница с установкой на перегородку. |
| 9 Хранение под раковиной. | 18 Хранение с полками над рабочей зоной. |

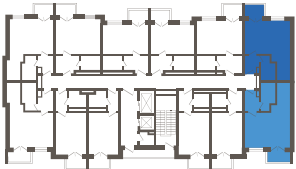
Планировочные решения



1-комнатная квартира

35,5 м²

Размещение на этаже



Морская дача — лучший вариант для зрелой пары, мечтавшей о квартире на побережье.

Достойное место занимает гостиная с лоджией, залитая светом. Она идеально подходит для уединения, завтраков и ужинов вдвоем, приема гостей, а еще позволяет организовать дополнительное спальное место. Хорошо оснащенная кухня вынесена на периферию, что удобно для тех, кто ценит разнообразие и не проводит много времени в четырех стенах.

Дизайн-проект к планировке 35,5 м²



для семьи с ребенком

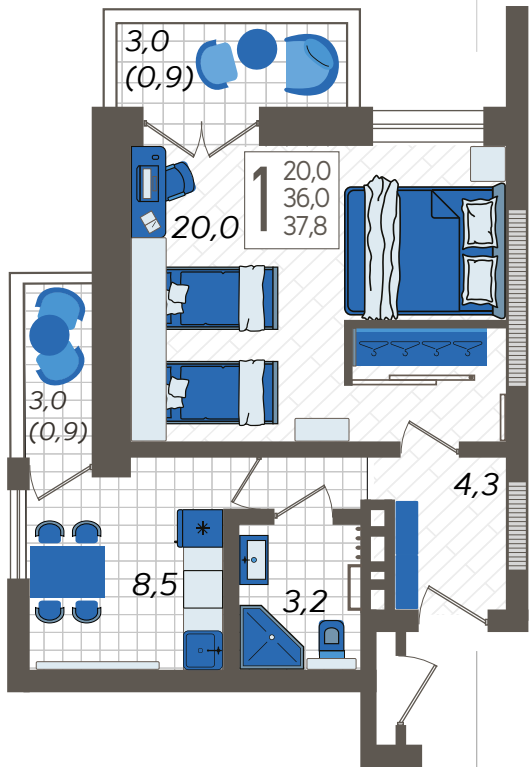


для пары



- | | | |
|------------------------------|--------------------------------|---------------------------------------|
| 1 Зеркало в полный рост. | 9 Полотенцесушилка. | 17 Полки. |
| 2 Крючки. | 10 Гардероб. | 18 Варочная панель. |
| 3 Банкетка с обувницей. | 11 Кресло-кровать. | 19 Мойка. |
| 4 Подставка для зонта. | 12 Раскладной диван-кровать. | 20 Складные стулья и откидной столик. |
| 5 Стеллаж, внизу корзина. | 13 Раскладной обеденный стол. | 21 Комод, настенные держатели. |
| 6 СМ 2 в 1 под раковиной. | 14 Сервировочный столик. | |
| 7 Хранение над инсталляцией. | 15 Полноразмерный холодильник. | |
| 8 Ванна 160x70 см. | 16 СВЧ в нише шкафа. | |

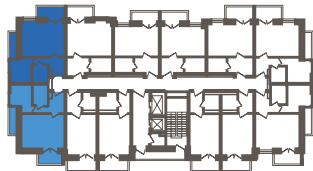
Планировочные решения



1-комнатная квартира

37,8 м²

Размещение на этаже



Отличный вариант для посуточной/сезонной аренды или морской дачи для семьи с двумя детьми, дедушки и бабушки с внуками.

В разложенном виде здесь целых 4 спальных места, при этом кровати убираются, а диван-трансформер освобождает максимум пространства для активности. Изолированная кухня станет центром семейного сбора, а гардероб вместит все необходимое, чтобы в квартире было много воздуха и царил порядок.

Дизайн-проект к планировке 37,8 м²



для семьи с ребенком



для семьи с двумя детьми



- | | | | | | |
|---|---------------------------------|----|--------------------------------------|----|---------------------------------------|
| 1 | Открытая полка, внизу обувница. | 10 | Холодильник. | 19 | Небольшой шкаф с торцевыми вешалками. |
| 2 | Узкий шкаф, размещение роутера. | 11 | СВЧ в верхнем шкафчике. | 20 | Кровать с подъемным механизмом. |
| 3 | Крючки для верхней одежды. | 12 | Варочная панель и дух. шкаф. | 21 | Комод. |
| 4 | Пуф. | 13 | Зеркало в полный рост. | 22 | Рабочий стол. |
| 5 | Большое зеркало. | 14 | Стеллаж. | 23 | Столик со стульями. |
| 6 | Стиральная машина 2 в 1. | 15 | Раскладной диван. | 24 | Кресло и столик. |
| 7 | Душ 100x80 см. | 16 | TV-зона. | | |
| 8 | Хранение над инсталляцией. | 17 | Часть стены из стекла в метал. раме. | | |
| 9 | Шкаф для посуды и техники. | 18 | Гардероб. | | |

Ремонт white box

Мы создаем для вас уникальное пространство, в котором вы сможете воплотить в реальность любые дизайнерские задумки. Мы сделаем основные ремонтные работы — оштукатурим и зашпаклюем стены, установим натяжной потолок и осветительные приборы. Вы сделаете ремонт своей мечты с чистого листа.



Оштукатуривание, шпаклевание, грунтование стен.



Натяжной потолок.



Стяжка пола.



Розетки, светильники и выключатели.



Входные двери.



Коммуникации в санузле и на кухне.



Подключение радиаторов.



Оштукатуривание, шпаклевание, грунтование стен.



Натяжной потолок.



Стяжка пола.



Розетки, светильники и выключатели.



Входные двери.



Межкомнатные двери.



Комплексное оснащение санузла.



Подключение радиаторов.

Ремонт под ключ

Если хотите, мы сами сделаем современный ремонт вашей квартиры под ключ. Стены, пол, потолок, освещение и сантехника будут готовы к вашему приходу. Вам останется только выбрать мебель.





Бренд девелопера «AVA» является частью крупного холдинга AVA Group – основана в 2007 году как девелопер полного цикла. Входит в TOP–5 застройщиков Краснодарского края и TOP–20 РФ по объемам текущего строительства. Девелопер федерального уровня, реализует свои проекты в нескольких городах: Москва, Краснодар, Сочи.

AVA Group – один из крупных работодателей. Сегодня в компании работает более 2000 человек. Мы работаем с ведущими архитектурными бюро и крупнейшими банками.

17

лет
плодотворной
работы

ФЗ–214

мы осуществляем строительство
исключительно по закону
с применением эскроу-счетов

42

завершенных
проекта

100%

наших
объектов
сдано точно
в срок

2 000 000

введено м²
недвижимости
в эксплуатацию



НЕ ОФЕРТА

Легко купить!

ИПОТЕКА

Наш ипотечный консультант поможет выбрать лучшую программу кредитования, оформить документы, подать заявку в банк, ускорит согласование ипотеки и сопровождает на всех этапах сделки. Ежегодно обрабатывается более 4000 заявок, из которых более 90% получают одобрение.

РАССРОЧКА ДО 6 МЕСЯЦЕВ

Обязательными условиями являются:

- 1. **Внесение** первоначального взноса в размере не меньше 70% от стоимости приобретаемого объекта.
- 2. **Сумма рассрочки** должна быть внесена в полном объеме на момент сдачи объекта.

Дополнительные условия:

- 1. Допускается внесение платежей равными частями на выбор:
 - Ежеквартально
 - Ежемесячно
 - 1 раз в 2 месяцаДля выбора доступен только 1 вид.
- 2. Допускается внесение первоначального взноса суммой материнского капитала.

МАТЕРИНСКИЙ КАПИТАЛ

Вы можете оплатить часть стоимости квартиры сертификатом материнского капитала или погасить им ипотечный займ.

СОЧИ—ЭТО

СОЧИ—ЭТО

СОЧИ
GUIDE

СОЧИ—ЭТО

СОЧИ—ЭТО



СОЧИ—ЭТО

СОЧИ—ЭТО

...Море



море летом +25,3...+28,3 °С
воздух летом +25...+30 °С
воздух зимой +5...+10 °С

Эти волшебные звуки прибоя, шум волн, играющих с галькой, и соленый запах, которые не спутаешь ни с каким другим. Пляжи каждый день разные, многолюдные или дикие, где можно остаться вдвоем с близким человеком, или в одиночестве созерцать бескрайнюю водную гладь. Представьте себе вечер с бокалом игристого на берегу, когда заходящее солнце окрашивает темнеющий небосвод в весь спектр цветов от розового и лилового до ярко-алого, а водная гладь под облаками вбирает в себя всю яркость заходящего солнца... Да и встречу с дельфинами никто не отменял. В Сочи море всегда будет рядом!



горы...



Как же это здорово — нестись с заснеженной горы на лыжах или сноуборде! Горнолыжные курорты Сочи известны далеко за пределами России. Здесь почти всегда светит солнце, благодаря которому даже зимой не бывает сильных морозов. Разнообразие маршрутов делает их интересными как для новичков, так и для профессионалов.



...заповедные сказочные места



Удивительную по красоте тисо-самшитовую рощу можно посетить в Хосте, районе Большого Сочи. Вокруг раскинулись реликтовые деревья, сохранившиеся практически в неизменном виде еще с доледниковых времен. Самым старшим из них — под тысячу лет. Тропы ныряют в узкие ущелья скал и ведут вдоль чистой горной реки к руинам древней крепости, каньонам, водопадам и смотровым площадкам.

...рестораны



Сочи — неповторимый в гастрономическом плане город. Крабы соседствуют с веган-круассанами, грузинская кухня с итальянской, бары соревнуются в количестве крафта в холодильниках. Кухню фьюжн дополняет отличное винное сопровождение и в целом хороший сервис.

Red Fox
Ресторан в «Розе Хутор»

KAURI
Панорамный ресторан в парке развлечений Skypark AJ Hackett Sochi

«Черная магнолия»
Ресторан в Rodina Grand Hotel & SPA

«5642 высота»
Ресторан Аркадия Новикова

«Баран-Рапан»
Ресторан кавказской кухни



...культура



Вспышки фотокамер и звезды на красных дорожках — это тоже Сочи. В центре города сосредоточены музеи и концертные залы. На Красной Поляне есть «Роза Холл» для зимних мероприятий и выступлений популярных групп и исполнителей, а в зале Парка искусств «Сириус» регулярно проводятся прекрасные концерты различных жанров музыки.

Comedy Club в Сочи

«Кинотавр»

Зимний международный фестиваль искусств в Сочи

Кубок России по регате

Регата Sochi Winter Cup

Международный фестиваль команд КВН «КиВиН»



...СПОРТ



Всех видов спорта, которыми можно заниматься в Сочи, не счесть. Жить в городе у моря, значит опробовать водный экстрим: кайтсерфинг, парасейлинг, каякинг, дайвинг. Добавим сплавы по горным рекам на рафтах и катамаранах. И, конечно же, зимние виды спорта, для которых Сочи стал столицей.

У города есть свой футбольный клуб — «Сочи». На домашнем стадионе «Фишт» проходят жаркие зрелищные сражения с клубами из других городов и стран. Жить в Сочи — значит быть участником и зрителем спортивных событий мирового масштаба!



Для заметок



Приведенные опции, визуализация комплекса (изображения рендеров в буклете) и параметры являются проектными и могут незначительно отличаться от итоговых без потери качественных характеристик. Застройщик ООО «СЗ «Громитус». Проектная декларация на сайте наш.дом. рф. Не оферта.

 **8 800 222 08-08**

г. Сочи, ул. Искры, 88

г. Сочи, ул. Яна Фабрициуса, 26

avadom.ru