

HELLO

AVA

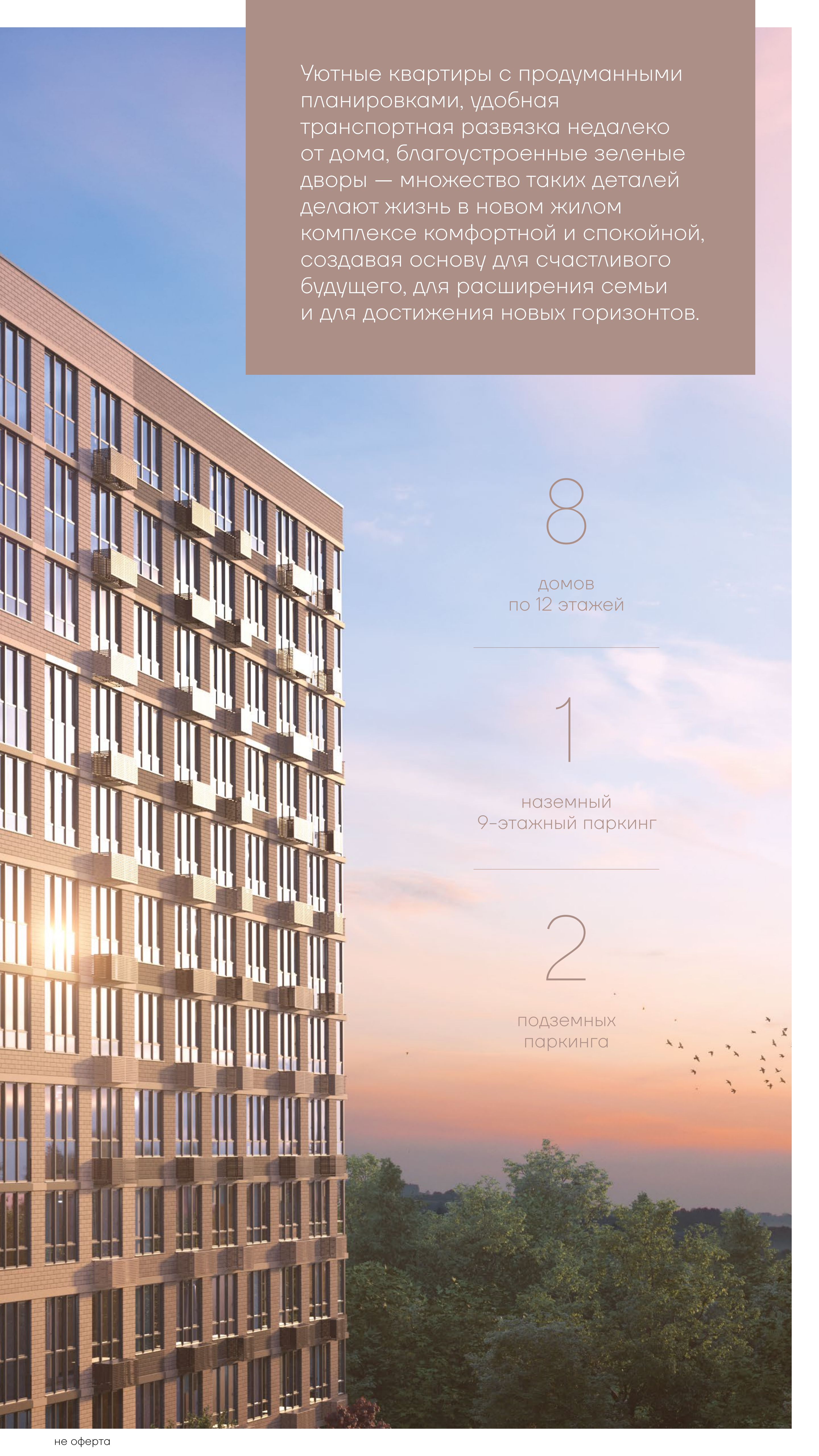


H

E

5

0



Уютные квартиры с продуманными планировками, удобная транспортная развязка недалеко от дома, благоустроенные зеленые дворы — множество таких деталей делают жизнь в новом жилом комплексе комфортной и спокойной, создавая основу для счастливого будущего, для расширения семьи и для достижения новых горизонтов.

8

домов
по 12 этажей

1

наземный
9-этажный паркинг

2

подземных
паркинга

СТИЛЬ ЖИЛОГО КОМПЛЕКСА

Входные группы оформлены в светлых тонах с яркими небесными акцентами, что подчеркивает общую стилистику жилого комплекса.





Фасад домов выдержан в единой цветовой гамме: светло-бежевый и нежные оттенки капучино и коричневого.

Панорамное остекление и «французские» окна придают легкость фасаду, создают завораживающее отражение в окнах.

Наружное стекло AGC ENERGY LIGHT* обладает свойствами энергосберегающих и солнцезащитных стекол.

*Energy Light производится по магнетронной технологии и является стеклом с мягким покрытием.

КОМФОРТНАЯ СРЕДА

ТЕРРИТОРИЯ ЖИЛОГО
КОМПЛЕКСА ПОЛНОСТЬЮ
ЗАКРЫТА ПО ПЕРИМЕТРУ
ЗАБОРОМ. РАСПАШНЫЕ
ВОРОТА И ШЛАГБАУМ
РЕГУЛИРУЮТСЯ ЧЕРЕЗ
МОБИЛЬНОЕ ПРИЛОЖЕНИЕ.

КРУГЛОСУТОЧНОЕ
ВИДЕОНАБЛЮДЕНИЕ
НА ВСЕЙ ТЕРРИТОРИИ ЖИЛОГО
КОМПЛЕКСА.



В ЖИЛОМ КОМПЛЕКСЕ МНОГО
ПАРКОВОЧНЫХ МЕСТ У ДОМОВ:
ДВА ПОДЗЕМНЫХ И ОДИН
9-ЭТАЖНЫЙ НАЗЕМНЫЙ ПАРКИНГ.



В КАЖДОМ ПОДЪЕЗДЕ
ЕСТЬ ПОМЕЩЕНИЕ, ГДЕ
МОЖНО ОСТАВИТЬ КОЛЯСКУ,
ВЕЛОСИПЕД ИЛИ САМОКАТ,
НЕ БЕСПОКОЯСЬ ОБ ИХ
СОХРАННОСТИ.

НА ПЕРВЫХ ЭТАЖАХ ПРЕДУСМОТРЕНЫ
УДОБНЫЕ ФУНКЦИОНАЛЬНЫЕ ПОМЕЩЕНИЯ
ПОД КОММЕРЦИЮ С СОБСТВЕННЫМ
ВЫХОДОМ И ПАРКОВКОЙ.



Расстояние между домами большое,
комфортное, что обеспечивает
отсутствие ощущения «сдавленности».

Входные группы выполнены с учетом
особенностей маломобильных групп
населения.

БЛАГОУСТРОЙСТВО

An aerial view of a modern residential courtyard. The space is divided into several functional zones. On the left, there are two playgrounds with blue safety surfacing and modern equipment, including slides and climbing structures. A large, circular, covered seating area with a green, leafy canopy is situated between the playgrounds. To the right, a wide, paved walking path with a light-colored stone pattern runs through the courtyard. A set of wide, shallow steps leads up from the path. A person is riding a bicycle on the path, and a group of children are playing on the path. A car is parked on the street to the right. The courtyard is surrounded by lush greenery, including trees and shrubs. The overall atmosphere is bright and sunny.

Дворовая территория жилого комплекса организована так, чтобы здесь было удобно и комфортно человеку любого возраста с любыми интересами — молодому креативному поколению, пожилым людям, подросткам и мамочкам с малышами.

Помимо детских зон, также есть несколько площадок, которые ориентированы на подростков и взрослых.

Они подойдут любителям спортивных игр и тем, кто предпочитает активный отдых и кому важно всегда оставаться в хорошей форме (все подобные площадки имеют резиново-каучуковое покрытие).





Здесь располагается уникальный PlayHub — много детских площадок с разнообразными малыми формами для игр, способствующими развитию ребенка, а также детских спортивных комплексов.



СРОК СДАЧИ:
III КВАРТАЛ 2025 ГОДА СОГЛАСНО
ПРОЕКТНОЙ ДЕКЛАРАЦИИ

Удобное месторасположение жилого
комплекса и транспортная развязка

Атмосфера тишины. Жилой комплекс
удален от шумных магистралей

Высота потолков 2,72

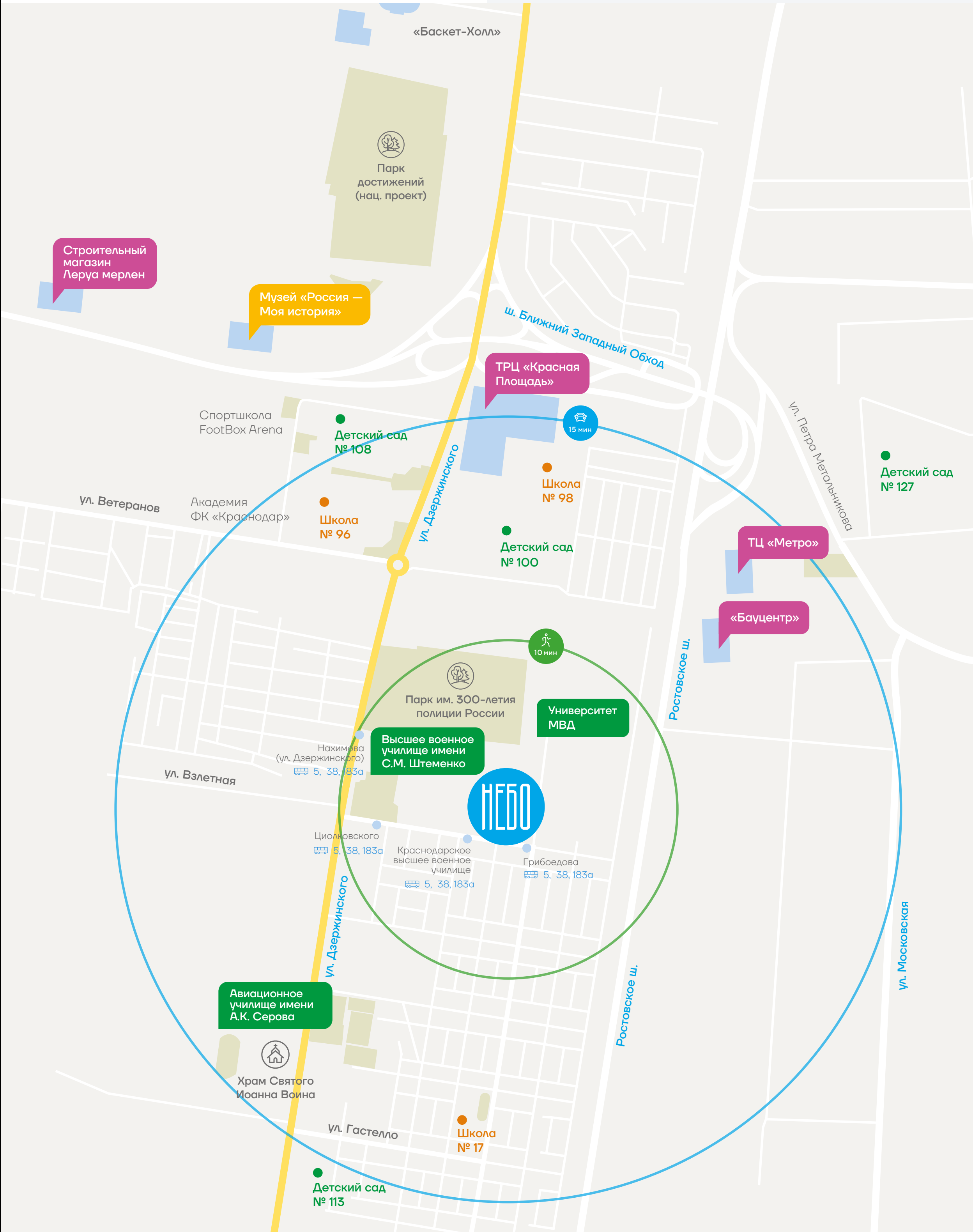
ЛОКАЦИЯ

НОВЫЙ НЕБОЛЬШОЙ
УЮТНЫЙ МИКРОРАЙОН
РАСПОЛОЖЕН В
РАЗВИТОМ РАЙОНЕ
КРАСНОДАРА ПО
УЛ. ЯРОСЛАВСКОЙ,
ВДАЛИ ОТ ПЛОТНОЙ
МНОГОЭТАЖНОЙ
ЗАСТРОЙКИ.

В шаговой доступности университет МВД, зеленый парк, недалеко находятся супермаркет «Магнит» и прогулочная зона.

В 7 минутах езды на машине два детских сада и две муниципальные школы.

Также всего за несколько минут можно доехать на машине до торгового мегацентра «Красная Площадь». Из жилого комплекса предусмотрен удобный выезд по всем основным направлениям: ул. Тургенева (Фестивальный мкрн, Юбилейный мкрн), трасса М4 «Дон» (Ростов-на-Дону, Черное море), ул. Московская (Музыкальный мкрн, парк Галицкого), ул. Дзержинского (центр города), Ростовское шоссе.



ПРЕИМУЩЕСТВА

БЛИЗОСТЬ КРУПНЕЙШЕГО
ТРЦ «КРАСНАЯ ПЛОЩАДЬ»
И КРУПНЕЙШЕЙ ДОРОЖНОЙ
АРТЕРИИ УЛ. ДЗЕРЖИНСКОГО.



КРАСИВЫЕ
ВХОДНЫЕ ГРУППЫ
И ДИЗАЙНЕРСКИЕ ЛИФТЫ



ПЛОЩАДКА
ДЛЯ ВЫГУЛА
СОБАК



УДАЛЕННОСТЬ
ОТ МАГИСТРАЛИ,
БЛИЗОСТЬ К ЦЕНТРУ



ОСТАНОВКА
В ШАГОВОЙ
ДОСТУПНОСТИ



СВОЯ КОММЕРЦИЯ
НА ПЕРВЫХ ЭТАЖАХ



ЗАКРЫТАЯ ТЕРРИТОРИЯ
И ВИДЕОНАБЛЮДЕНИЕ



МАЛОЭТАЖНАЯ ЗАСТРОЙКА
ВОКРУГ ЖИЛОГО КОМПЛЕКСА

не оферта

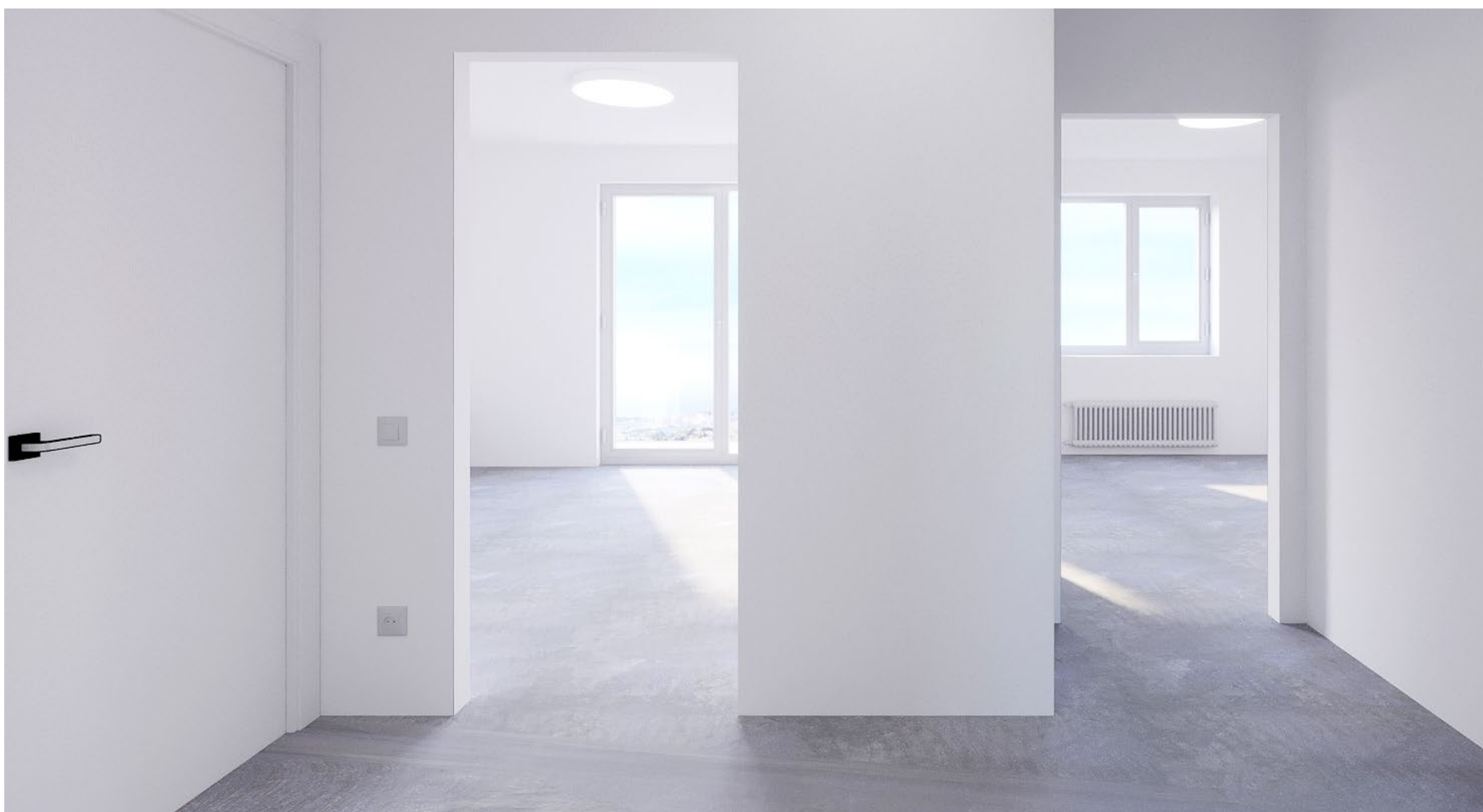
БАЗОВАЯ ОТДЕЛКА

Стандартная отделка идеально подходит для тех, кто хочет сделать всё самостоятельно.



ОТДЕЛКА WHITE BOX

Белая отделка — это основа для создания индивидуального дизайна квартиры, ведь даже самая смелая задумка требует тщательной базовой подготовки объекта.



Оштукатуривание, шпаклевание, грунтование.



Монтаж натяжных потолков.



Подготовка пола к укладке покрытия.



Выведение коммуникаций в специальных местах в санузлах и кухонной зоне.



Монтаж светильников, розеток, выключателей.

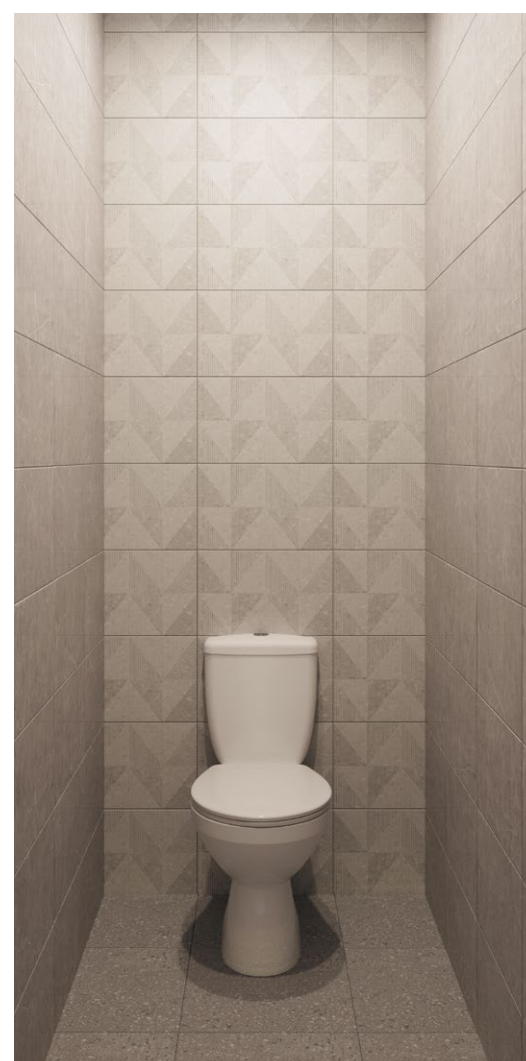
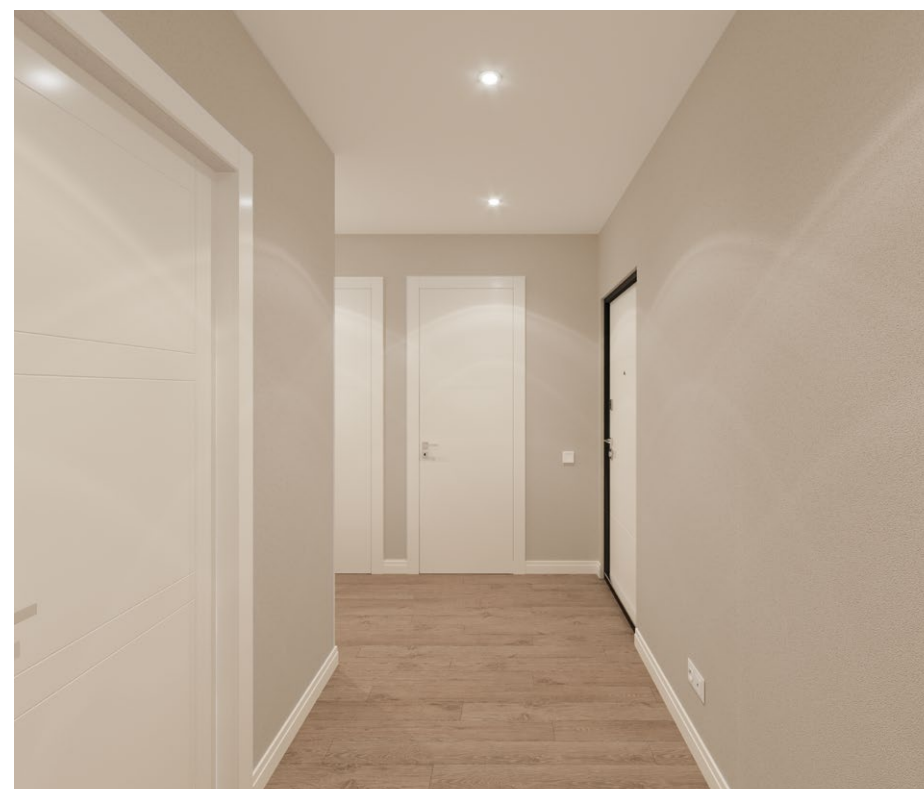


Установка надежных металлических дверей с двумя замками.



Подключение радиаторов со встроенными терморегуляторами.

ОТДЕЛКА ОТ ЗАСТРОЙЩИКА



Выравнивание стен и оклейка обоями. Отделка лоджий (балконов).



Санузел — оштукатуривание. Монтаж керамогранита.



Комплексное оснащение санузла: ванная или душевая в зависимости от планировочного решения, смеситель с душем, раковина со смесителем, унитаз.



Монтаж натяжных потолков.



Укладка ламината в жилых комнатах, кухне и коридоре. Монтаж напольных плинтусов.



Монтаж розеток, выключателей и светильников.



Установка межкомнатных дверей «под ключ» (наличники, доборы, фурнитура).

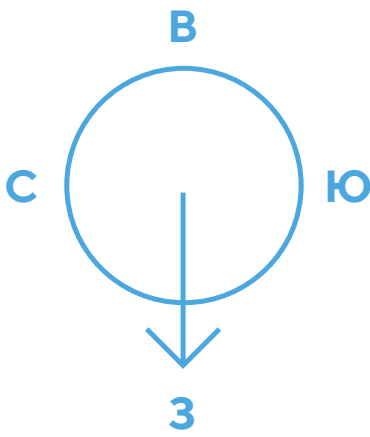


Возможность выбора вариантов ремонта.

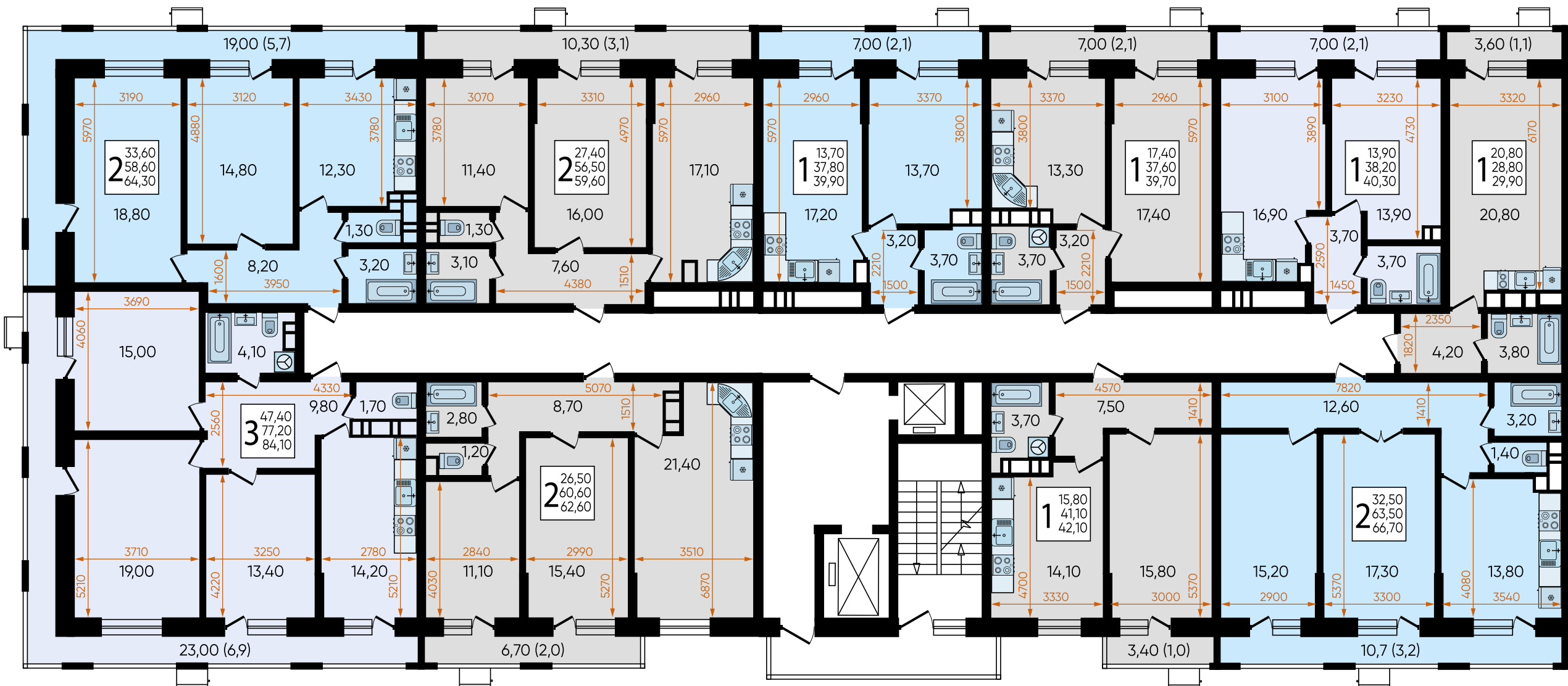
ЛИТЕР 1

ПОДЪЕЗД 1

ЭТАЖИ 2 - 12



УЛ. ЯРОСЛАВСКАЯ



ВНУТРЕННИЙ ДВОР

1-й этаж — коммерческие помещения. Проходы сквозные в подъезде

СРОК СДАЧИ:
I КВАРТАЛ 2024 Г.

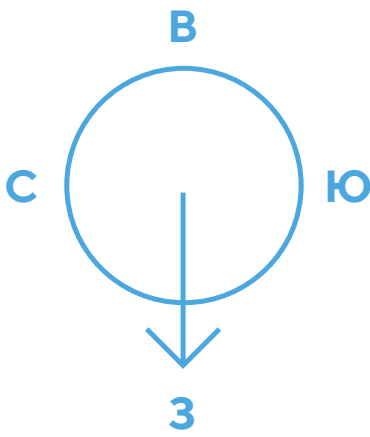


не оферта

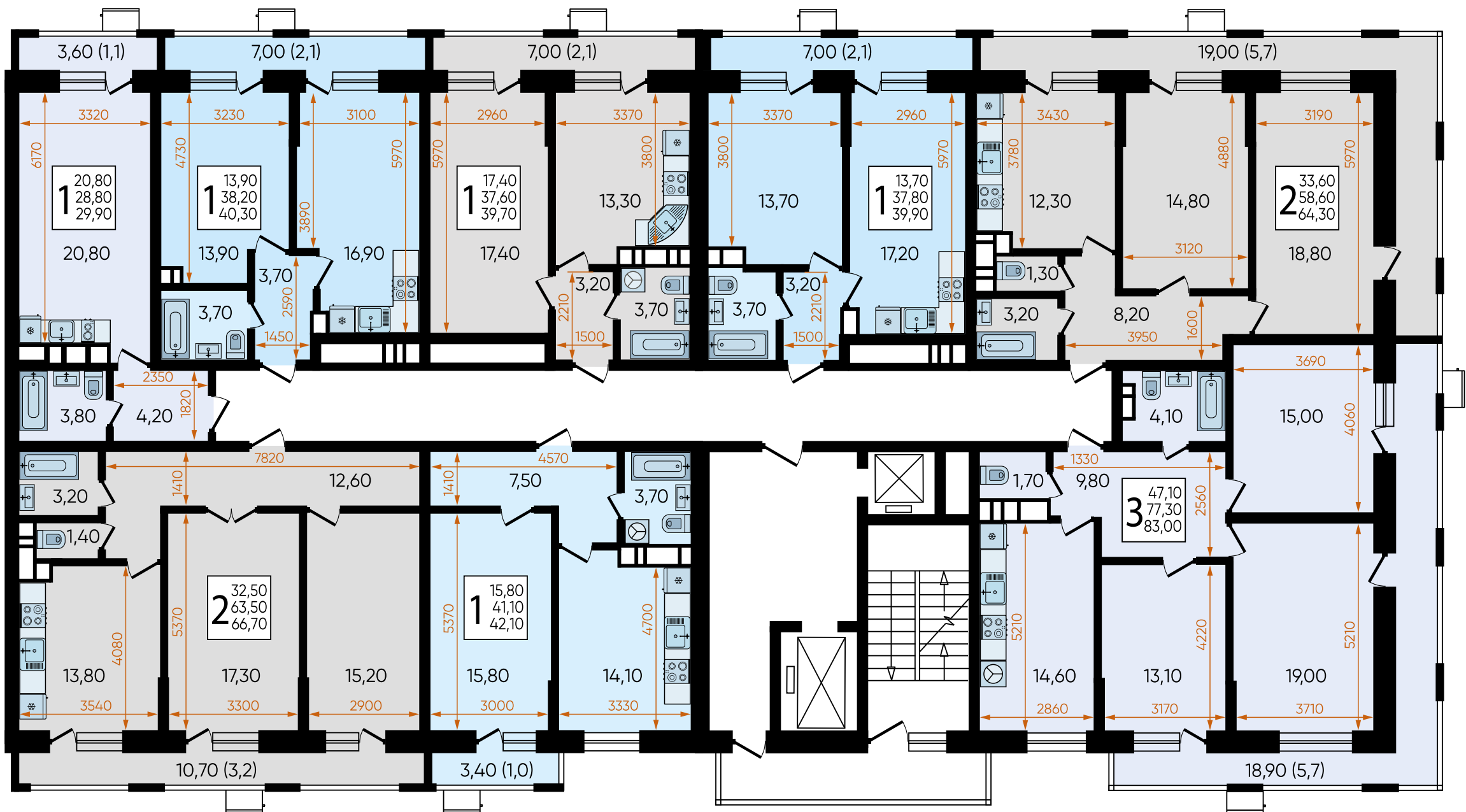
ЛИТЕР 1

ПОДЪЕЗД 2

ЭТАЖИ 2 - 12



УЛ. ЯРОСЛАВСКАЯ



ВНУТРЕННИЙ ДВОР

1-й этаж — коммерческие помещения. Проходы сквозные в подъезде

СРОК СДАЧИ:
I КВАРТАЛ 2024 Г.

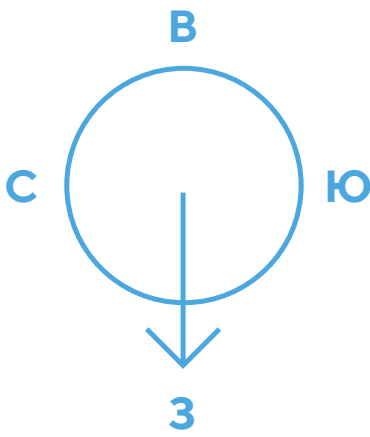


не оферта

ЛИТЕР 2

ПОДЪЕЗД 1

ЭТАЖ 1



ДЕТСКАЯ ПЛОЩАДКА ЖИЛОГО КОМПЛЕКСА



ВНУТРЕННИЙ ДВОР



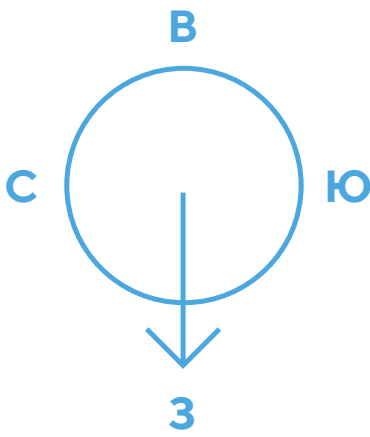
СРОК СДАЧИ:
I КВАРТАЛ 2024 Г.

не оферта

ЛИТЕР 2

ПОДЪЕЗД 1

ЭТАЖИ 2-12



ДЕТСКАЯ ПЛОЩАДКА ЖИЛОГО КОМПЛЕКСА



ВНУТРЕННИЙ ДВОР



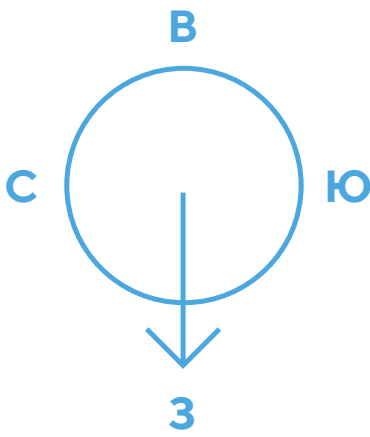
СРОК СДАЧИ:
I КВАРТАЛ 2024 Г.

не оферта

ЛИТЕР 2

ПОДЪЕЗД 2

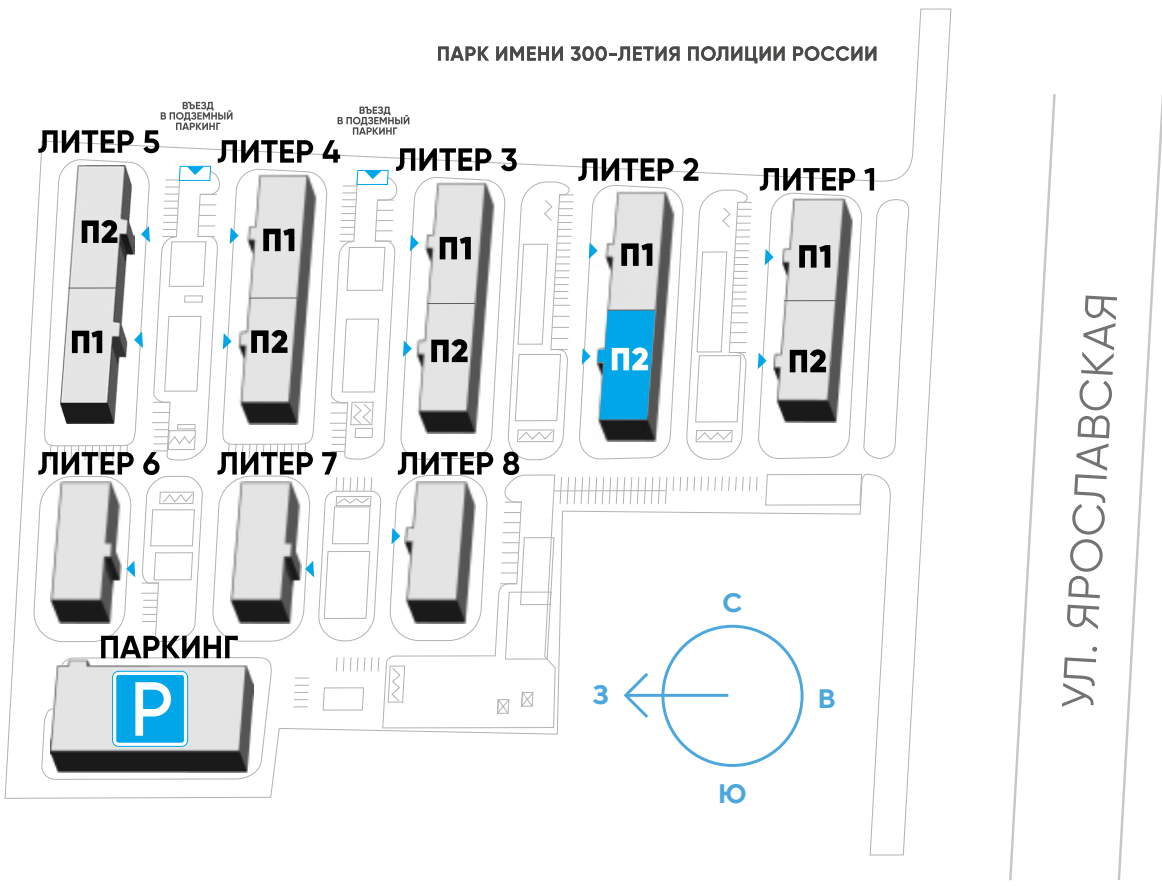
ЭТАЖ 1



ДЕТСКАЯ ПЛОЩАДКА ЖИЛОГО КОМПЛЕКСА



ВНУТРЕННИЙ ДВОР



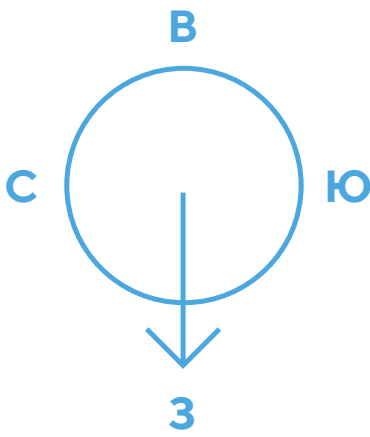
СРОК СДАЧИ:
I КВАРТАЛ 2024 Г.

не оферта

ЛИТЕР 2

ПОДЪЕЗД 2

ЭТАЖИ 2-12



ДЕТСКАЯ ПЛОЩАДКА ЖИЛОГО КОМПЛЕКСА



ВНУТРЕННИЙ ДВОР



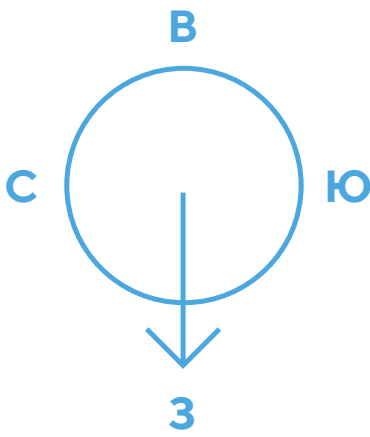
СРОК СДАЧИ:
I КВАРТАЛ 2024 Г.

не оферта

ЛИТЕР 3

ПОДЪЕЗД 1

ЭТАЖ 1



ДЕТСКАЯ ПЛОЩАДКА ЖИЛОГО КОМПЛЕКСА



ВНУТРЕННИЙ ДВОР



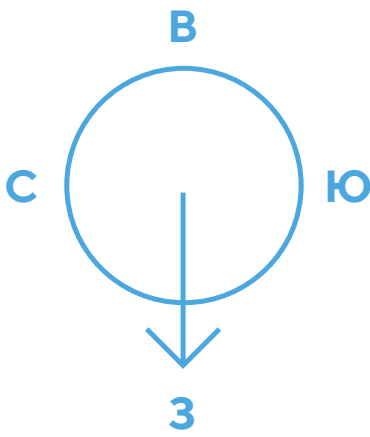
СРОК СДАЧИ:
III КВАРТАЛ 2024 Г.

не оферта

ЛИТЕР 3

ПОДЪЕЗД 1

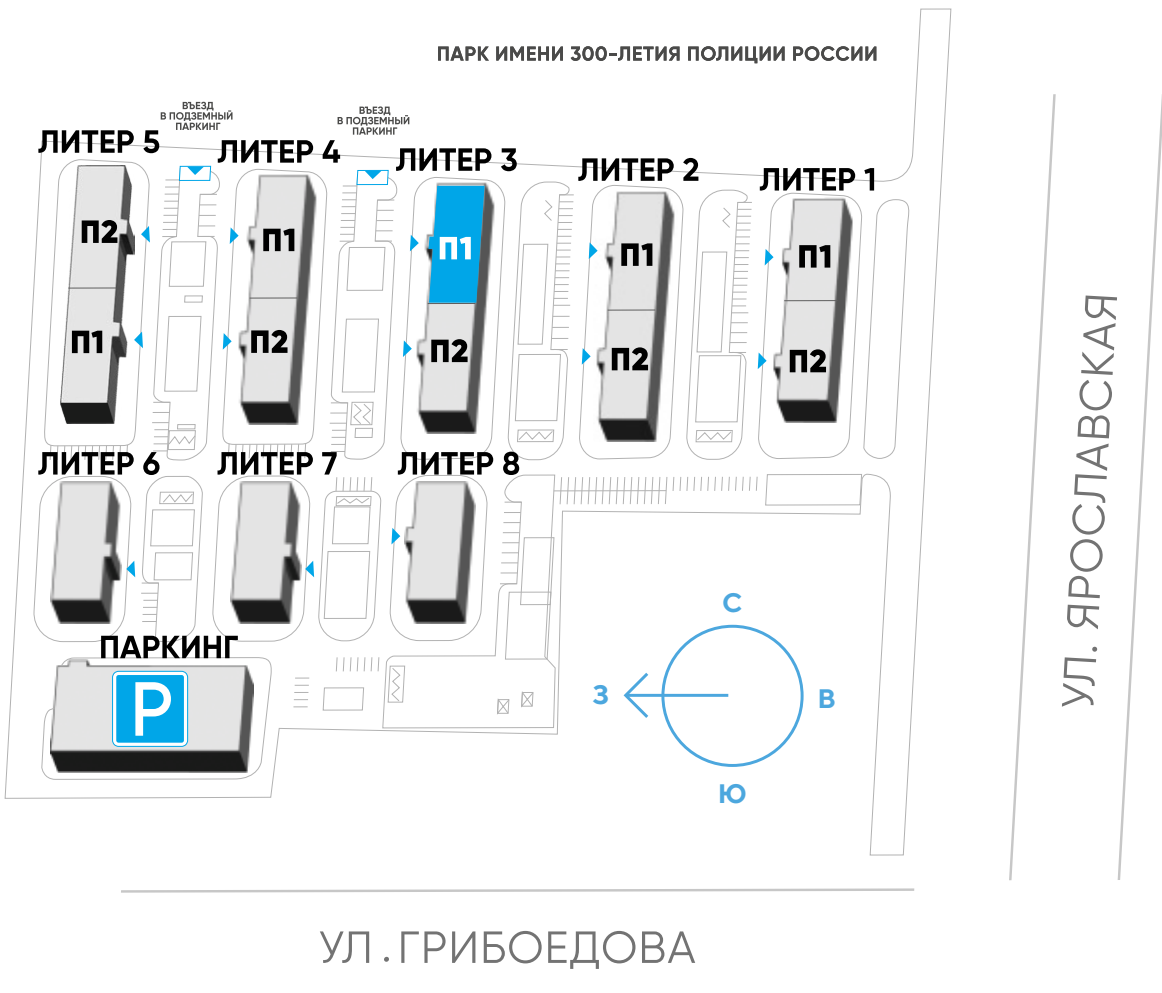
ЭТАЖИ 2-12



ДЕТСКАЯ ПЛОЩАДКА ЖИЛОГО КОМПЛЕКСА



ВНУТРЕННИЙ ДВОР



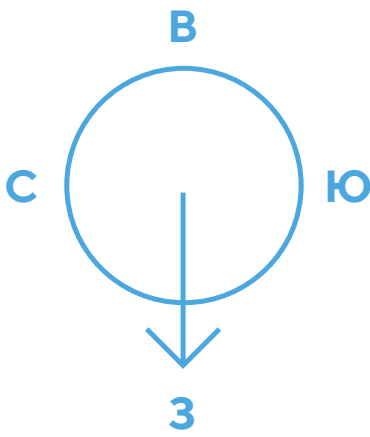
СРОК СДАЧИ:
III КВАРТАЛ 2024 Г.

не оферта

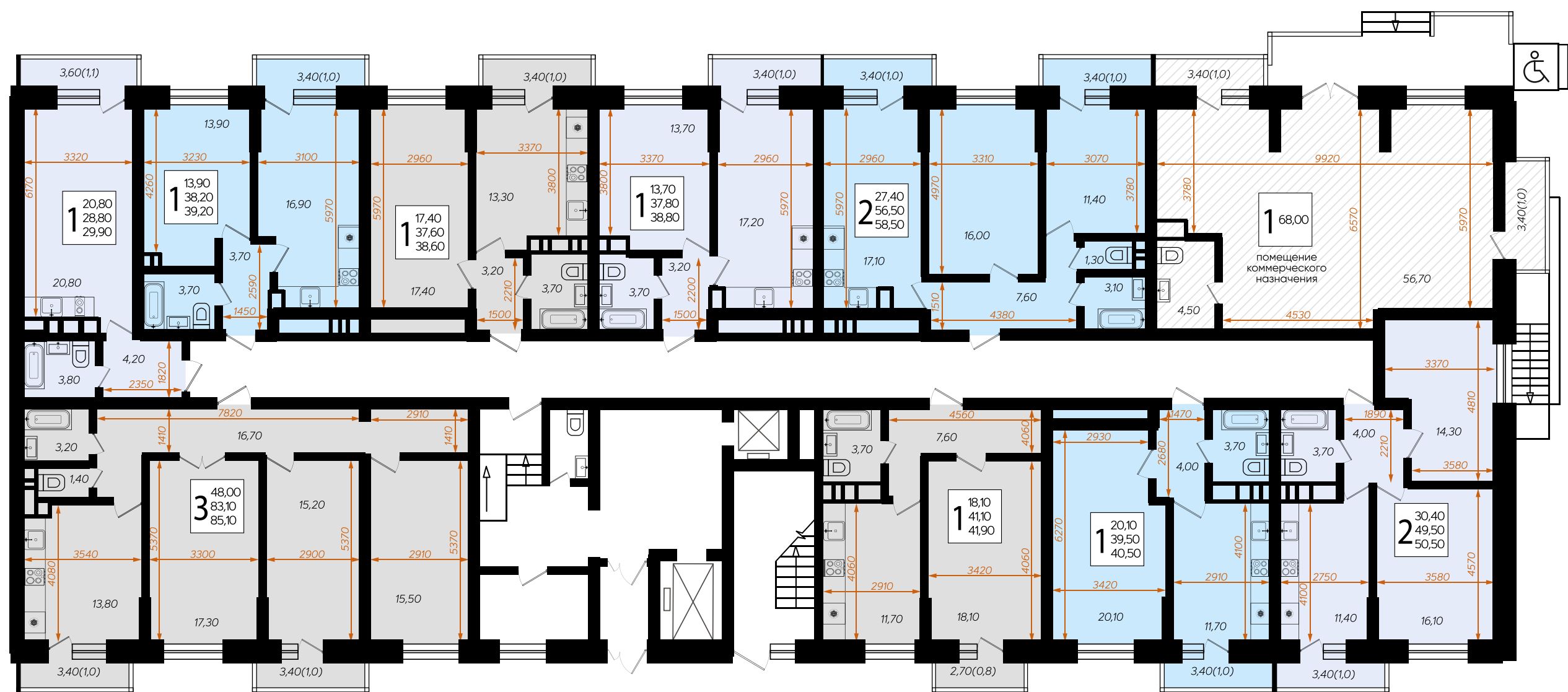
ЛИТЕР 3

ПОДЪЕЗД 2

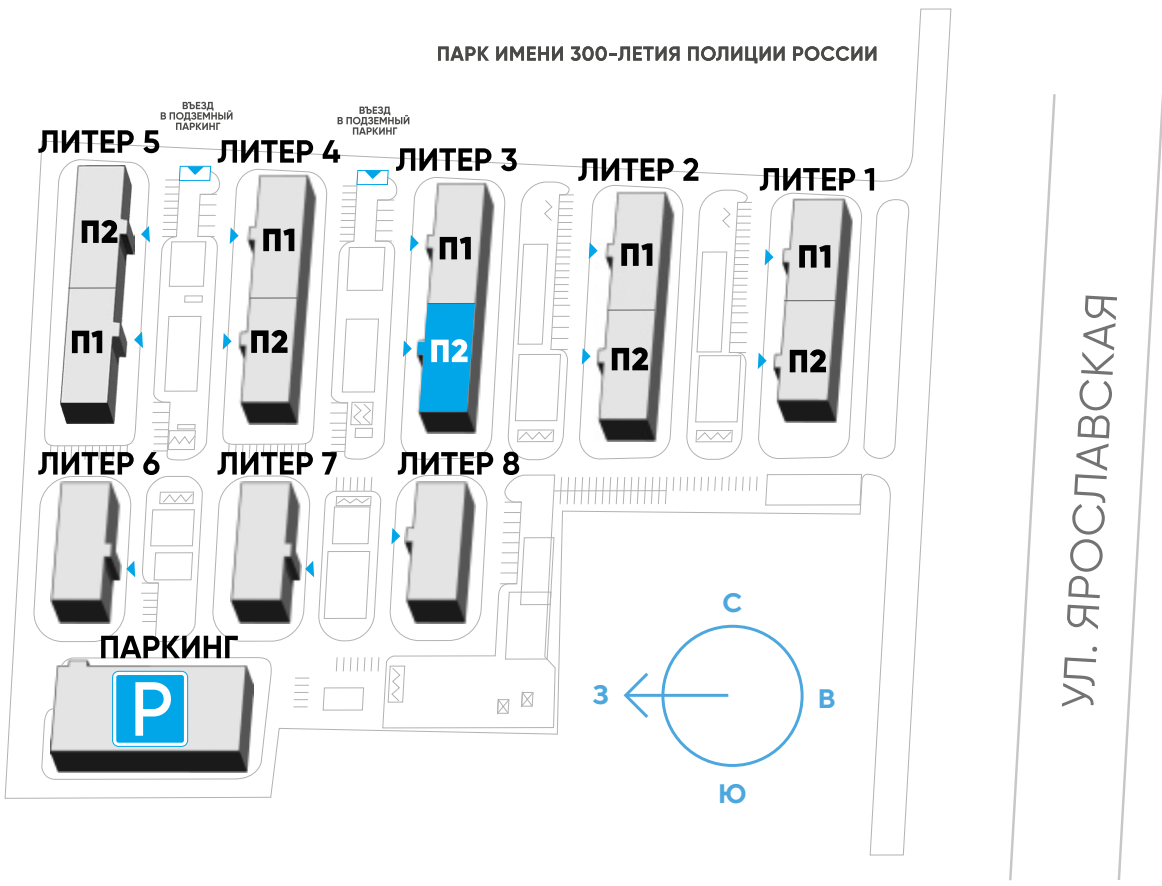
ЭТАЖ 1



ДЕТСКАЯ ПЛОЩАДКА ЖИЛОГО КОМПЛЕКСА



ВНУТРЕННИЙ ДВОР



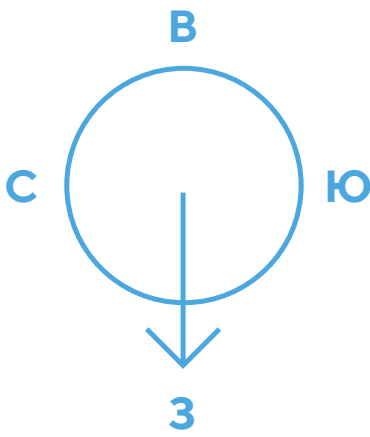
СРОК СДАЧИ:
III КВАРТАЛ 2024 Г.

не оферта

ЛИТЕР 3

ПОДЪЕЗД 2

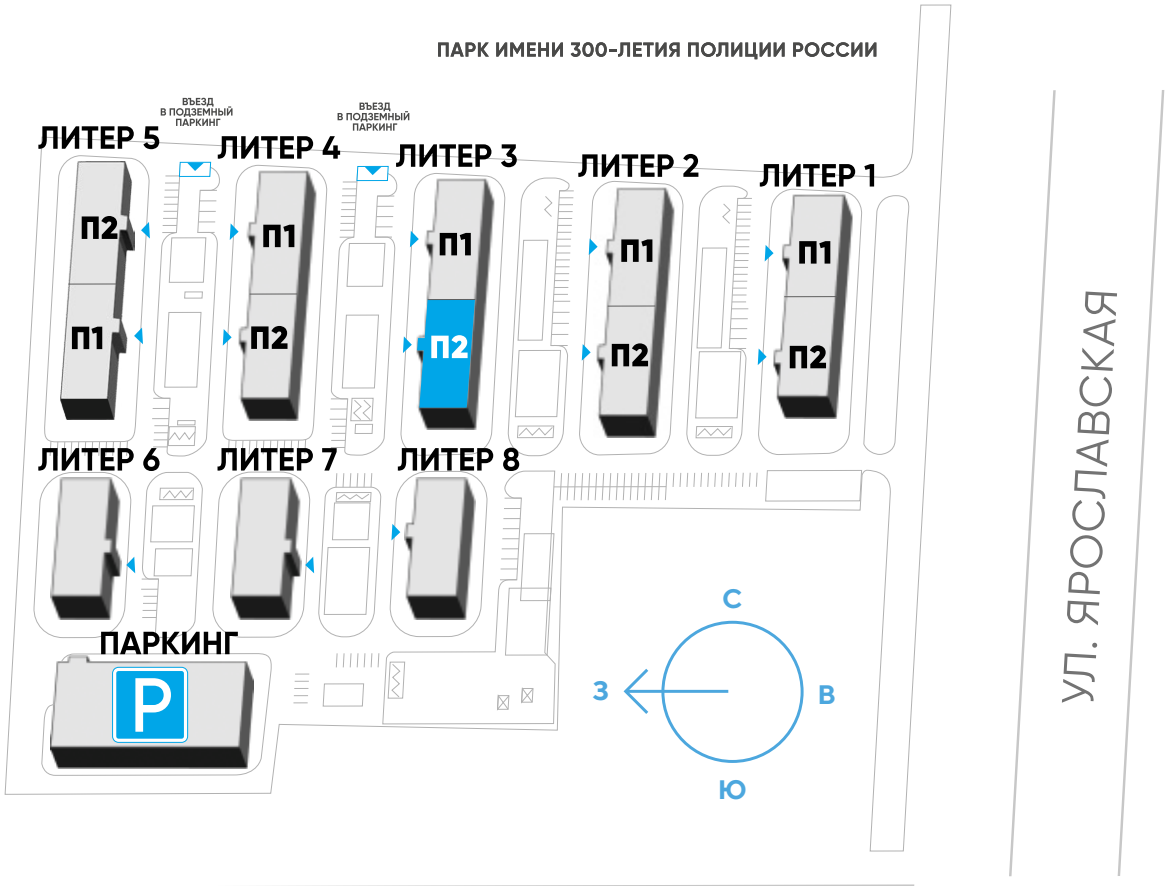
ЭТАЖИ 2-12



ДЕТСКАЯ ПЛОЩАДКА ЖИЛОГО КОМПЛЕКСА



ВНУТРЕННИЙ ДВОР



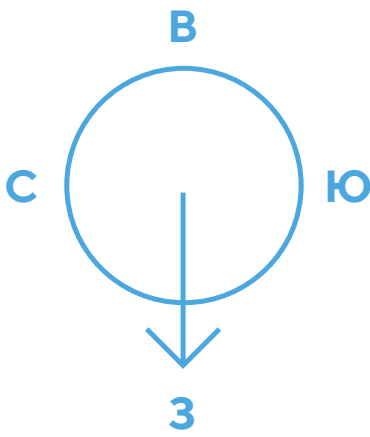
СРОК СДАЧИ:
III КВАРТАЛ 2024 Г.

не оферта

ЛИТЕР 4

ПОДЪЕЗД 1

ЭТАЖ 1



ДЕТСКАЯ ПЛОЩАДКА ЖИЛОГО КОМПЛЕКСА



ВНУТРЕННИЙ ДВОР



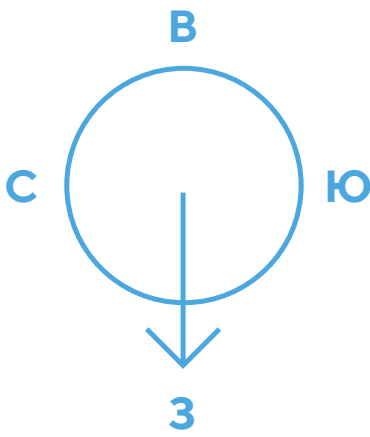
СРОК СДАЧИ:
I КВАРТАЛ 2025 Г.

не оферта

ЛИТЕР 4

ПОДЪЕЗД 1

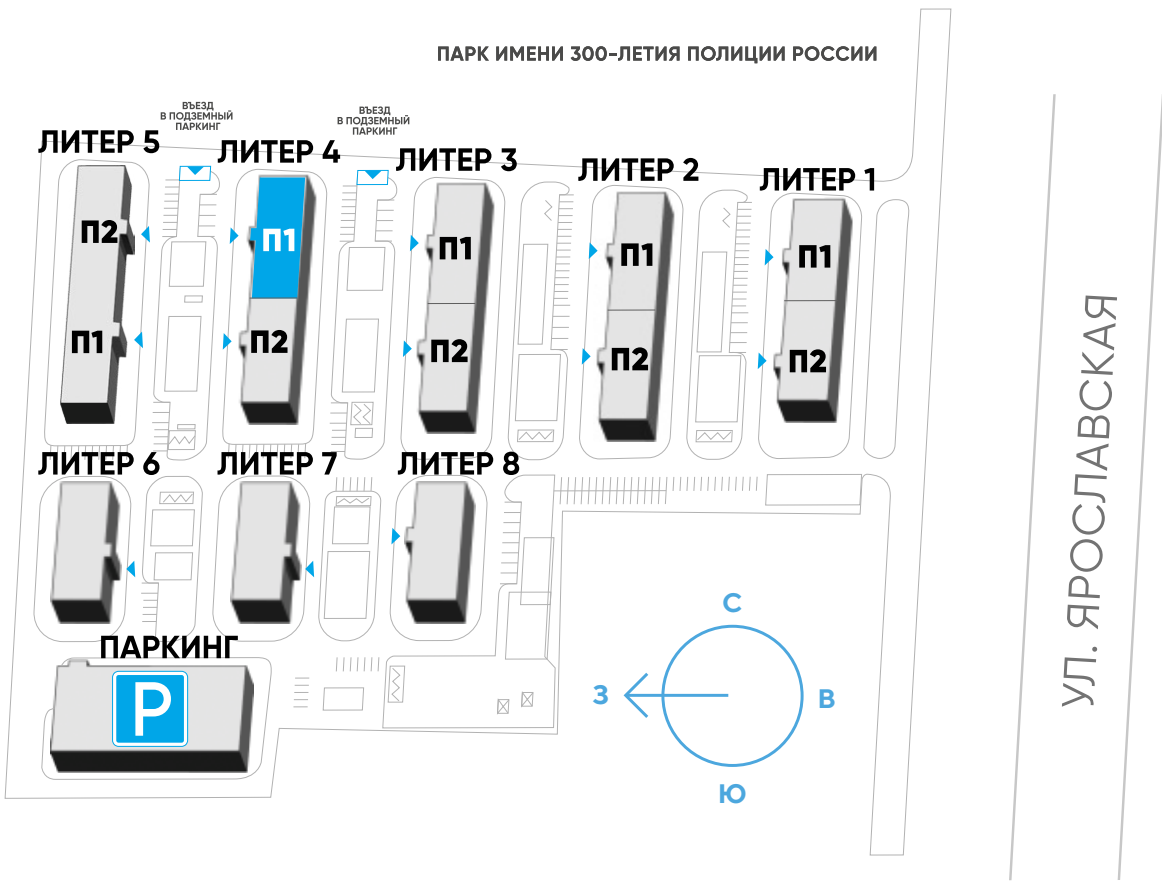
ЭТАЖИ 2-12



ДЕТСКАЯ ПЛОЩАДКА ЖИЛОГО КОМПЛЕКСА



ВНУТРЕННИЙ ДВОР



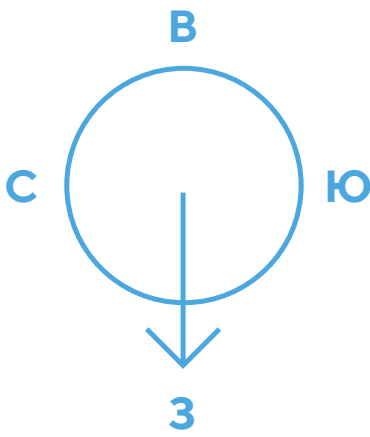
СРОК СДАЧИ:
I КВАРТАЛ 2025 Г.

не оферта

ЛИТЕР 4

ПОДЪЕЗД 2

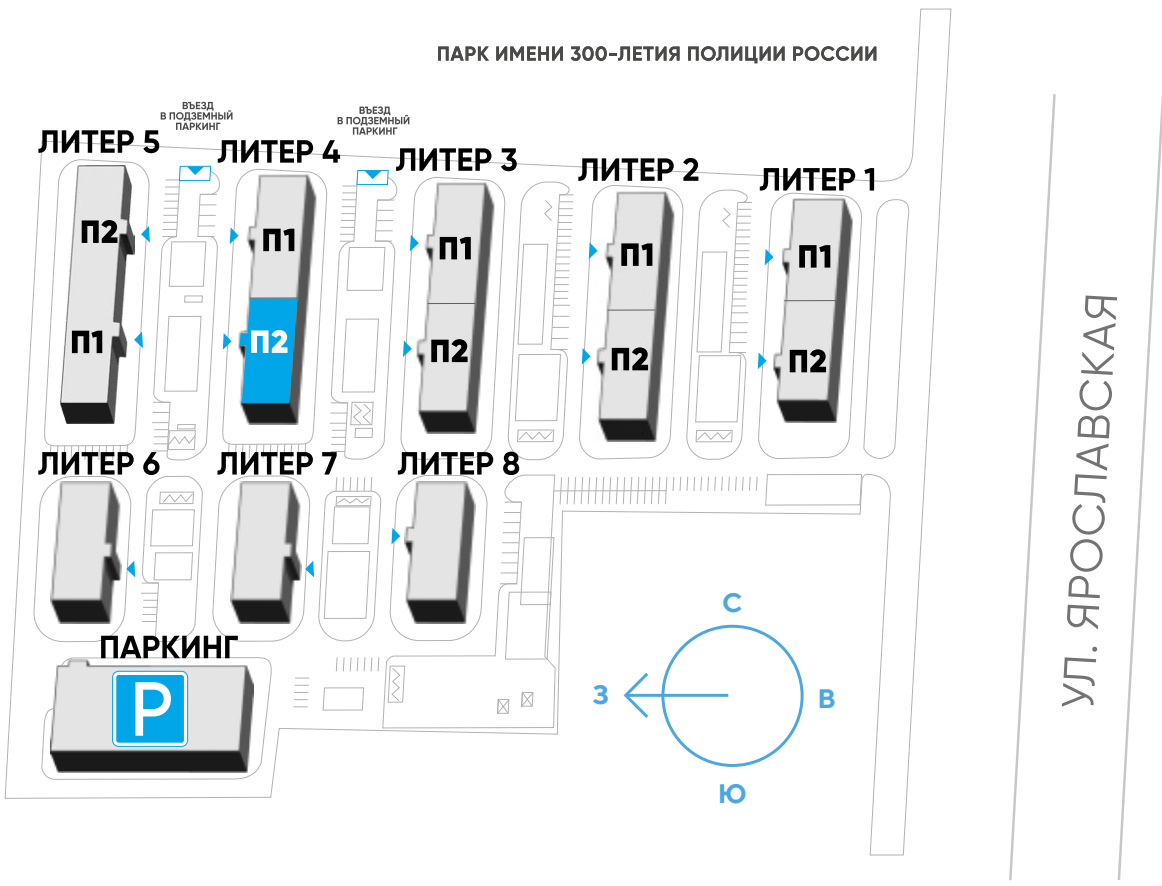
ЭТАЖ 1



ДЕТСКАЯ ПЛОЩАДКА ЖИЛОГО КОМПЛЕКСА



ВНУТРЕННИЙ ДВОР



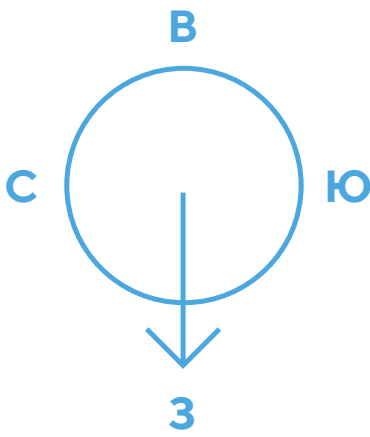
СРОК СДАЧИ:
I КВАРТАЛ 2025 Г.

не оферта

ЛИТЕР 4

ПОДЪЕЗД 2

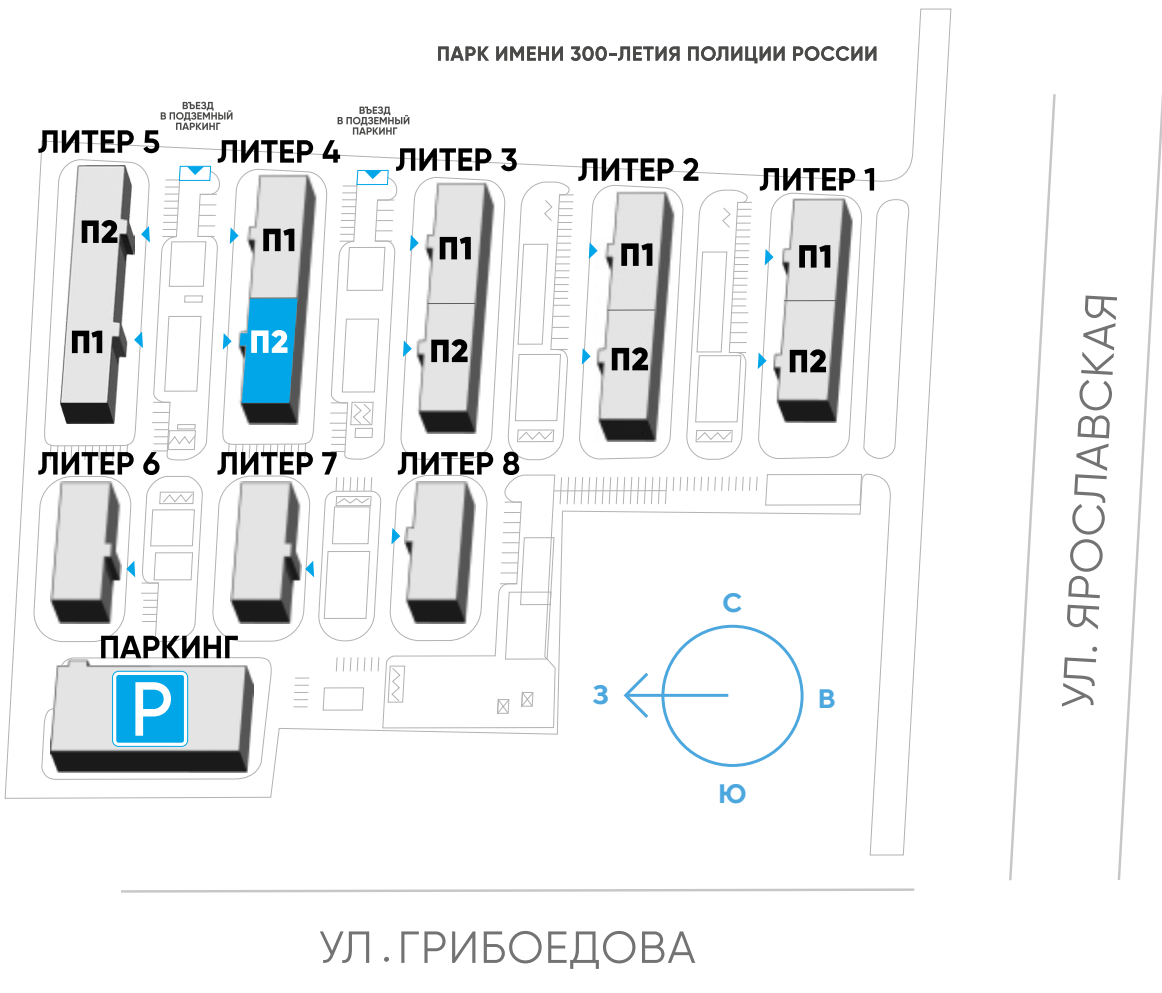
ЭТАЖИ 2-12



ДЕТСКАЯ ПЛОЩАДКА ЖИЛОГО КОМПЛЕКСА



ВНУТРЕННИЙ ДВОР



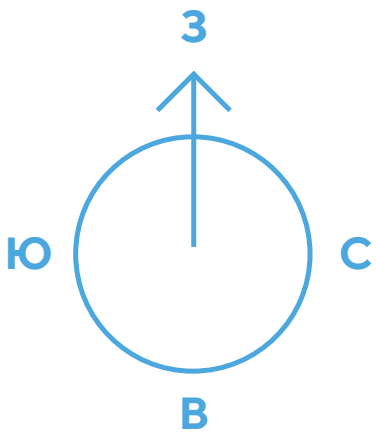
СРОК СДАЧИ:
I КВАРТАЛ 2025 Г.

не оферта

ЛИТЕР 5

ПОДЪЕЗД 1

ЭТАЖ 1



ДЕТСКАЯ ПЛОЩАДКА ЖИЛОГО КОМПЛЕКСА



ВНУТРЕННИЙ ДВОР



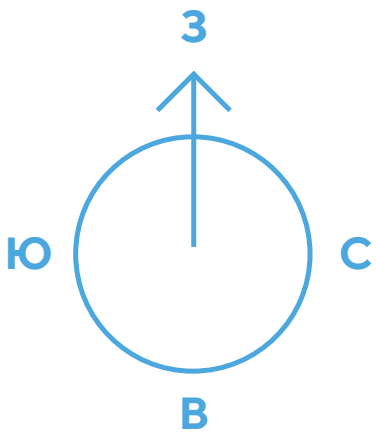
СРОК СДАЧИ:
I КВАРТАЛ 2025 Г.

не оферта

ЛИТЕР 5

ПОДЪЕЗД 1

ЭТАЖ 2-12



ДЕТСКАЯ ПЛОЩАДКА ЖИЛОГО КОМПЛЕКСА



ВНУТРЕННИЙ ДВОР



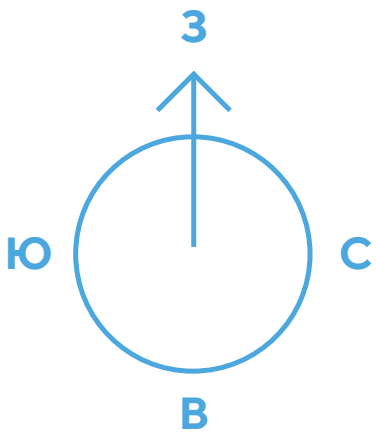
СРОК СДАЧИ:
I КВАРТАЛ 2025 Г.

не оферта

ЛИТЕР 5

ПОДЪЕЗД 2

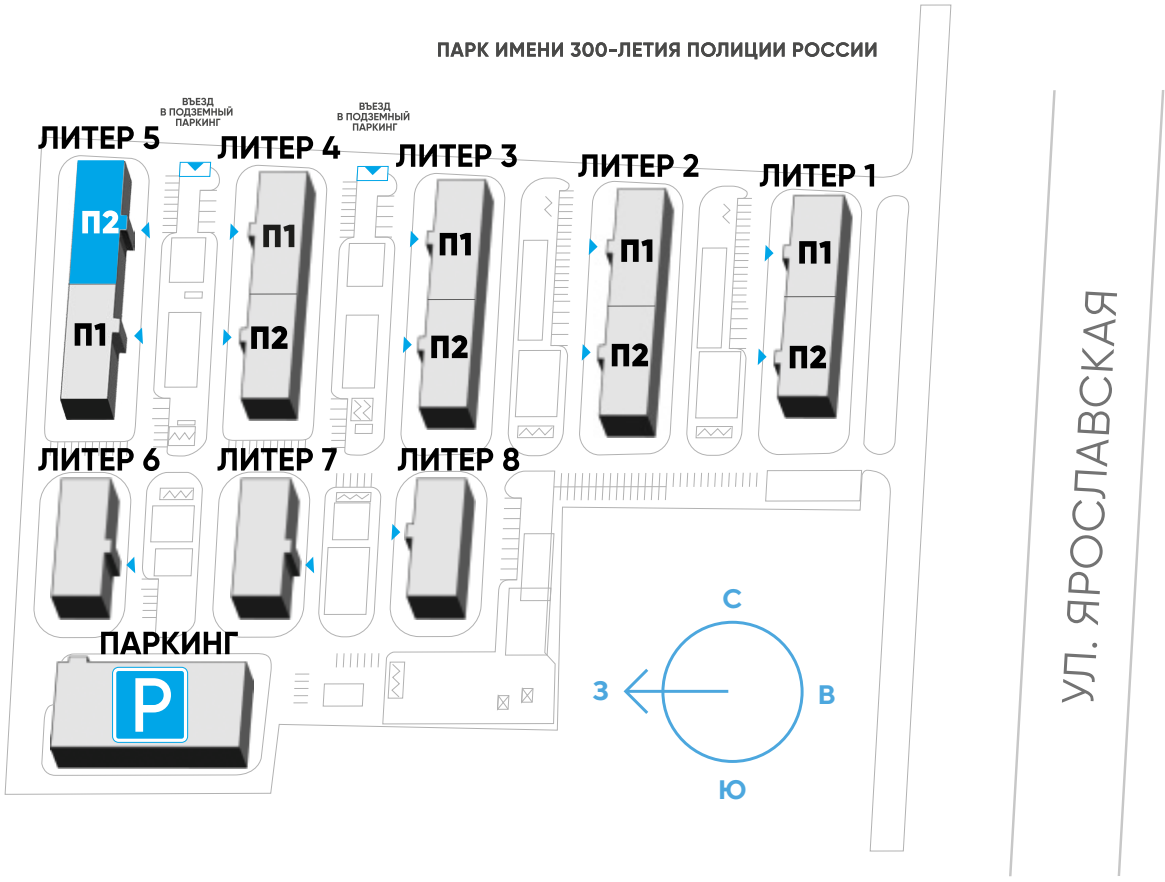
ЭТАЖ 1



ДЕТСКАЯ ПЛОЩАДКА ЖИЛОГО КОМПЛЕКСА



ВНУТРЕННИЙ ДВОР



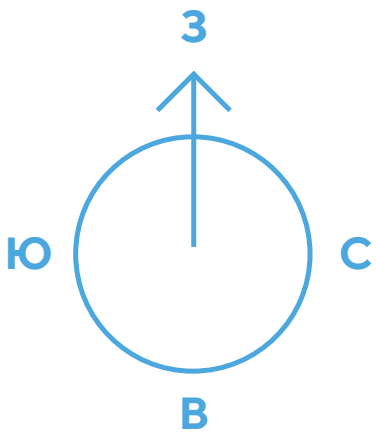
СРОК СДАЧИ:
I КВАРТАЛ 2025 Г.

не оферта

ЛИТЕР 5

ПОДЪЕЗД 2

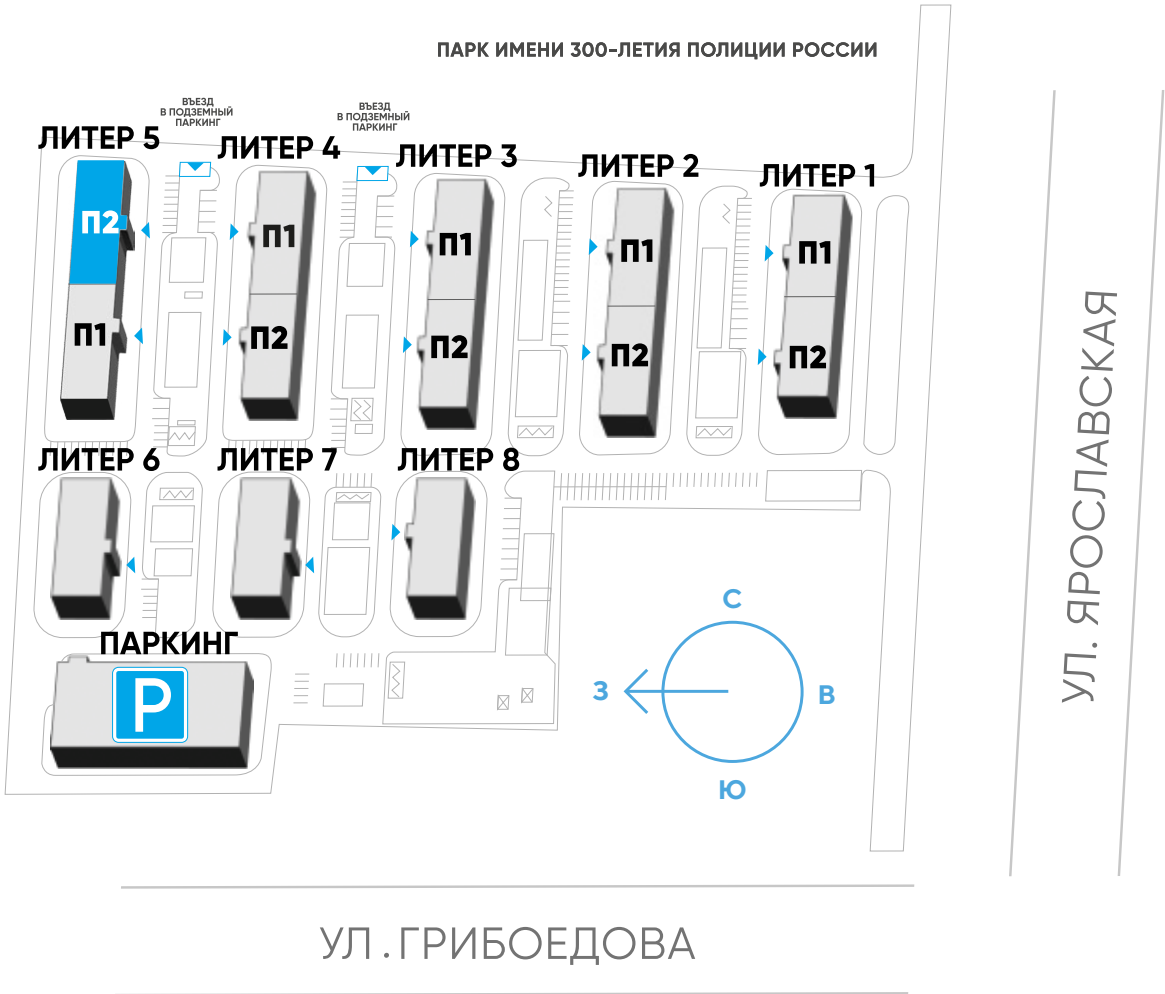
ЭТАЖ 2-12



ДЕТСКАЯ ПЛОЩАДКА ЖИЛОГО КОМПЛЕКСА



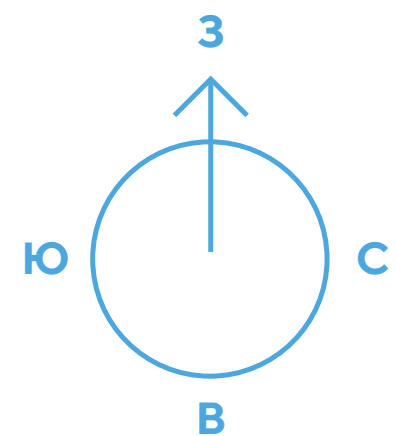
ВНУТРЕННИЙ ДВОР



СРОК СДАЧИ:
I КВАРТАЛ 2025 Г.

не оферта

ЭТАЖ 1



ДЕТСКАЯ ПЛОЩАДКА ЖИЛОГО КОМПЛЕКСА



ВНУТРЕННИЙ ДВОР

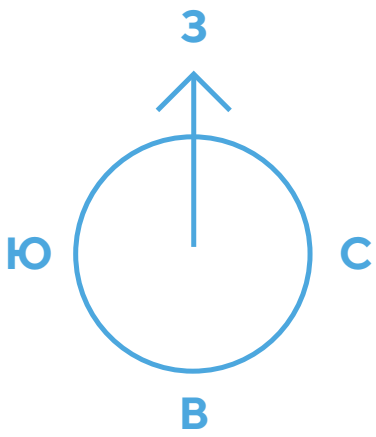


СРОК СДАЧИ:
III КВАРТАЛ 2025 Г.

не оферта

ЛИТЕР 6

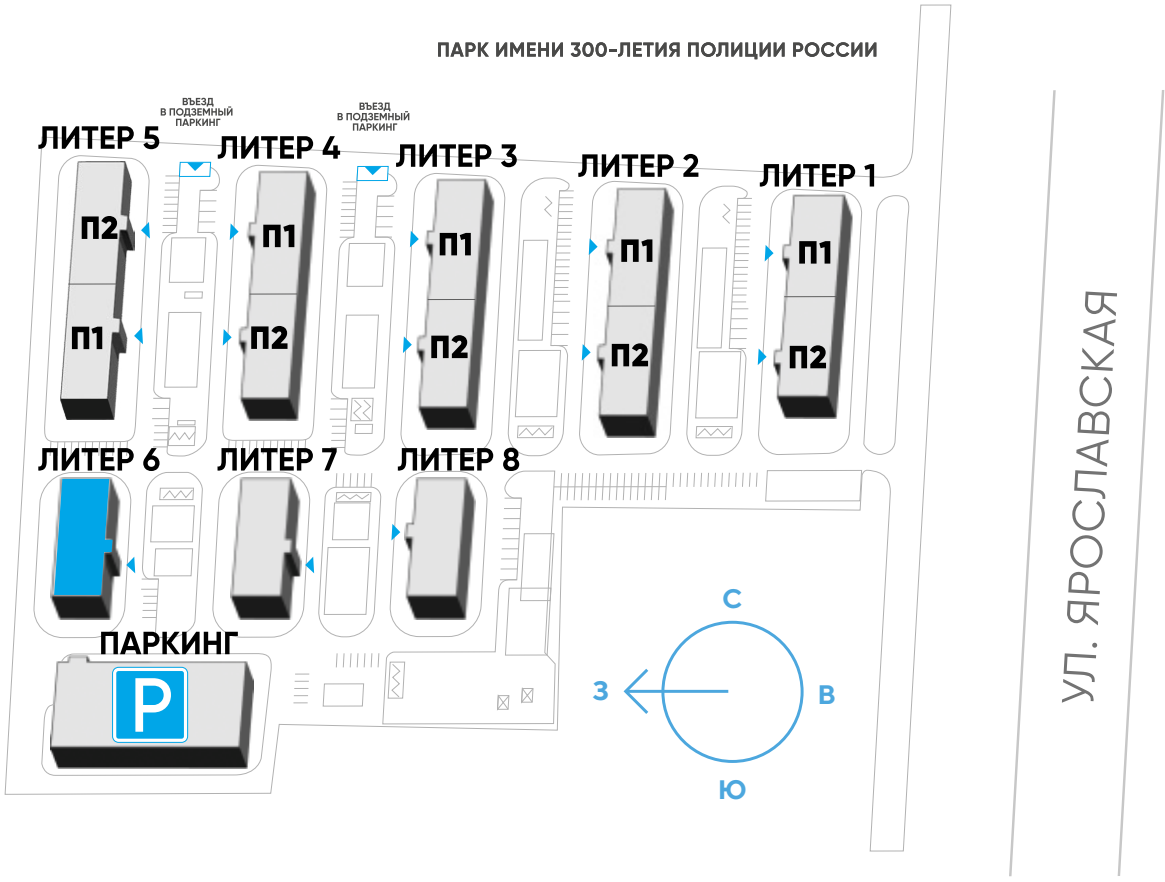
ЭТАЖ 2-12



ДЕТСКАЯ ПЛОЩАДКА ЖИЛОГО КОМПЛЕКСА



ВНУТРЕННИЙ ДВОР

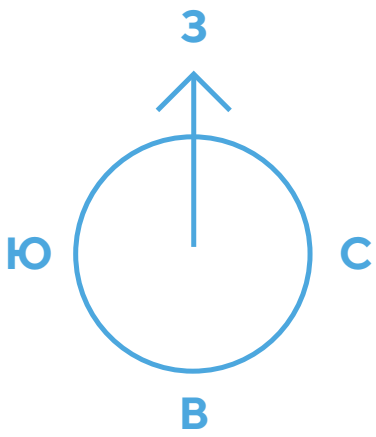


СРОК СДАЧИ:
III КВАРТАЛ 2025 Г.

не оферта

ЛИТЕР 7

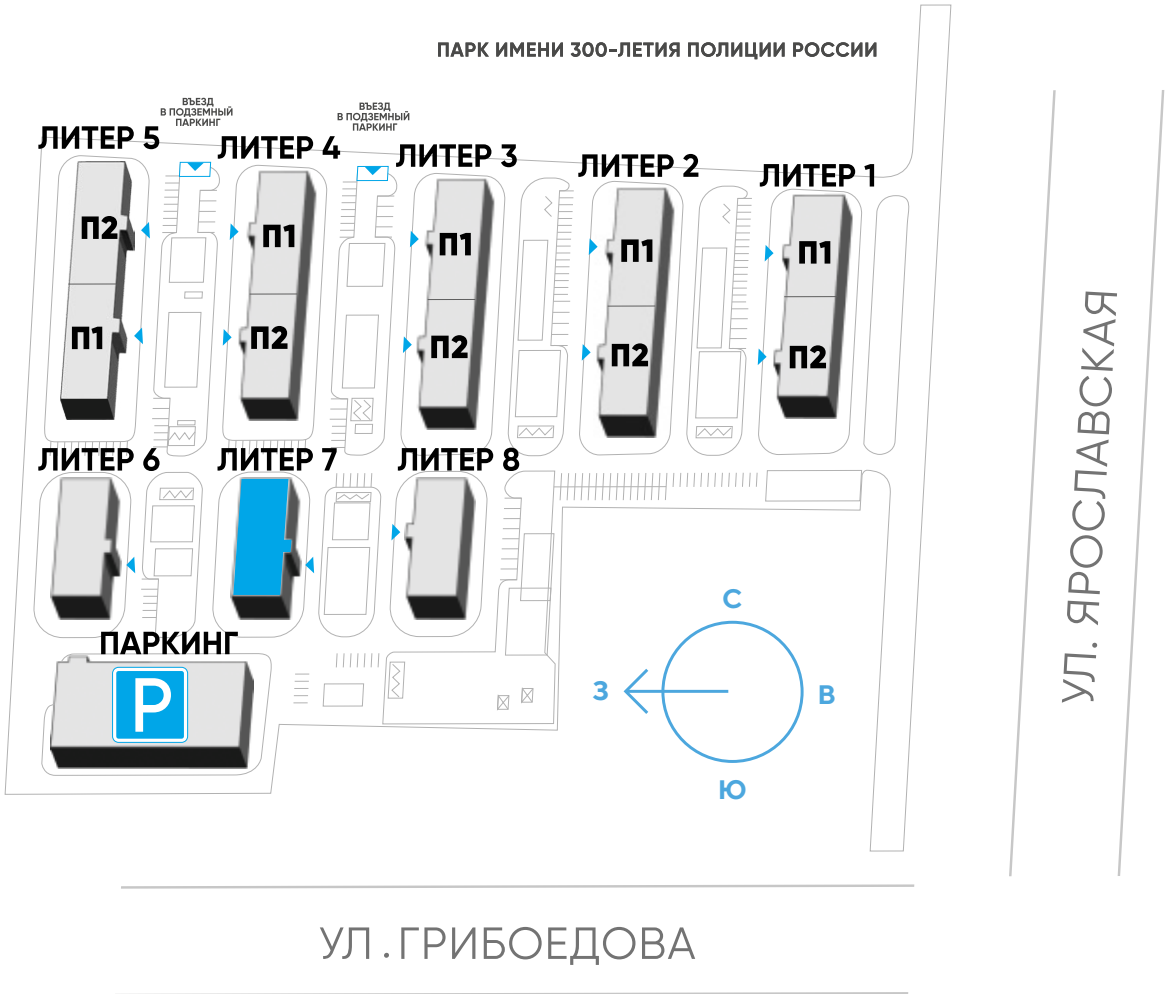
ЭТАЖ 1



ДЕТСКАЯ ПЛОЩАДКА ЖИЛОГО КОМПЛЕКСА



ВНУТРЕННИЙ ДВОР

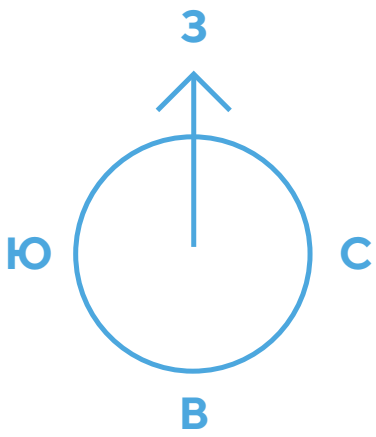


СРОК СДАЧИ:
III КВАРТАЛ 2025 Г.

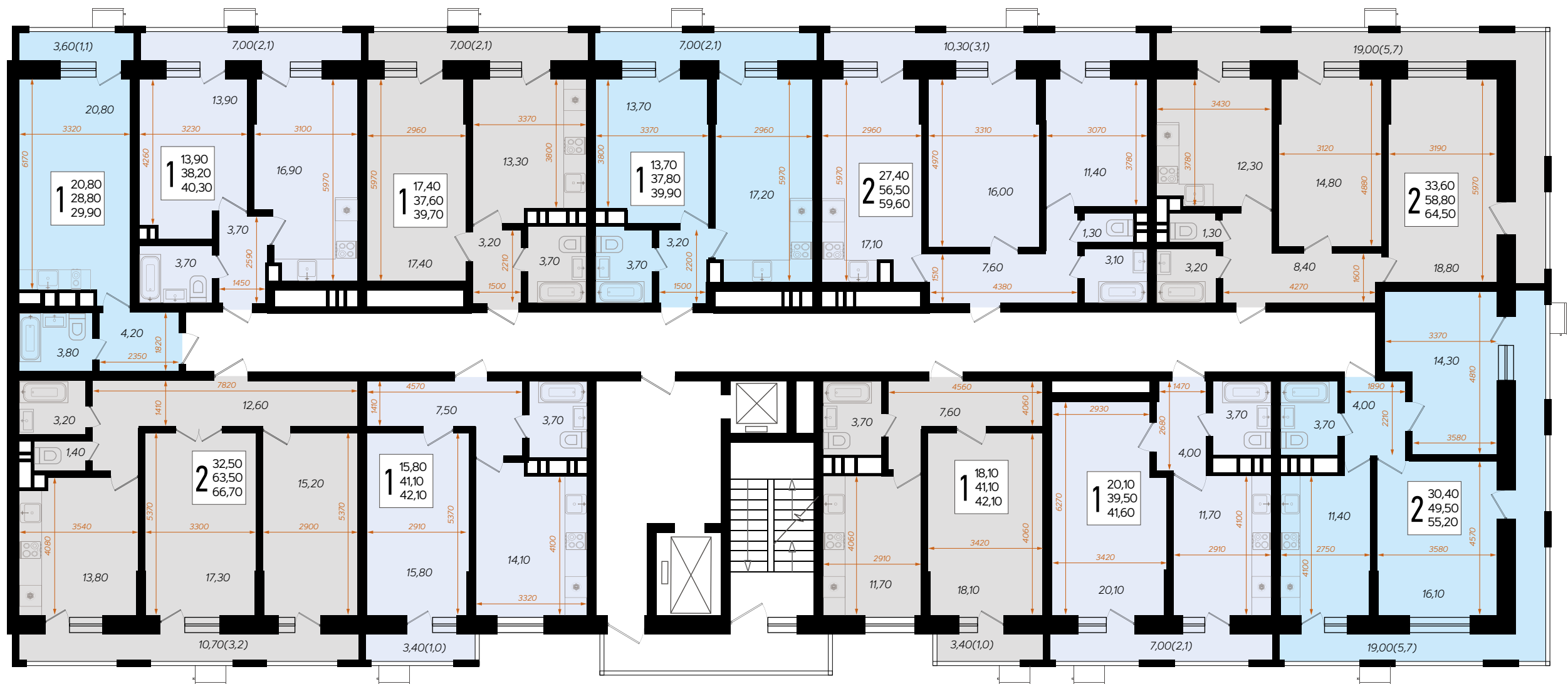
не оферта

ЛИТЕР 7

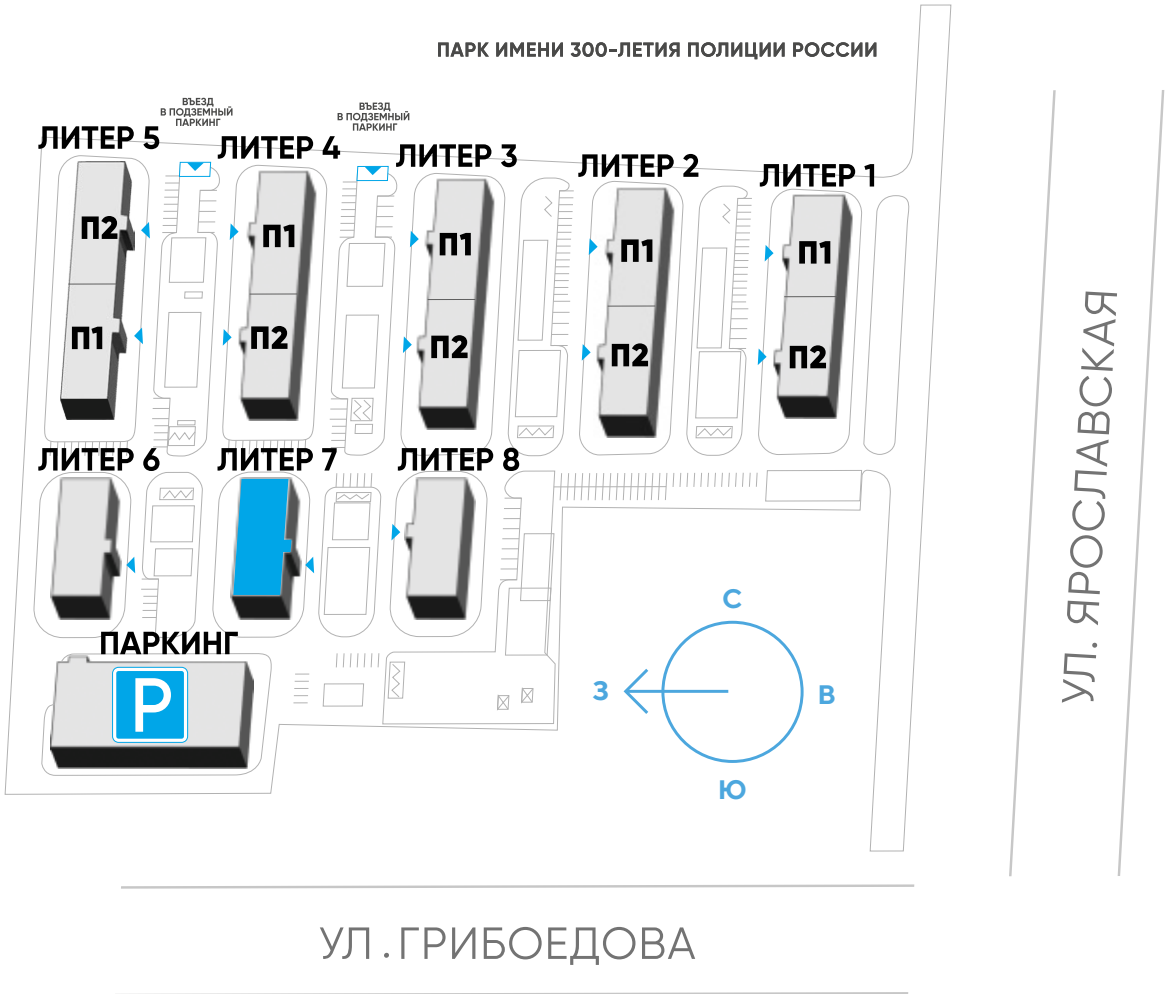
ЭТАЖ 2-12



ДЕТСКАЯ ПЛОЩАДКА ЖИЛОГО КОМПЛЕКСА



ВНУТРЕННИЙ ДВОР

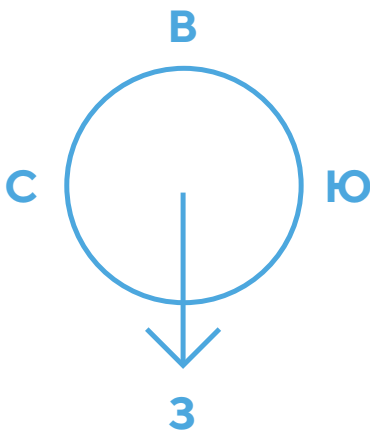


СРОК СДАЧИ:
III КВАРТАЛ 2025 Г.

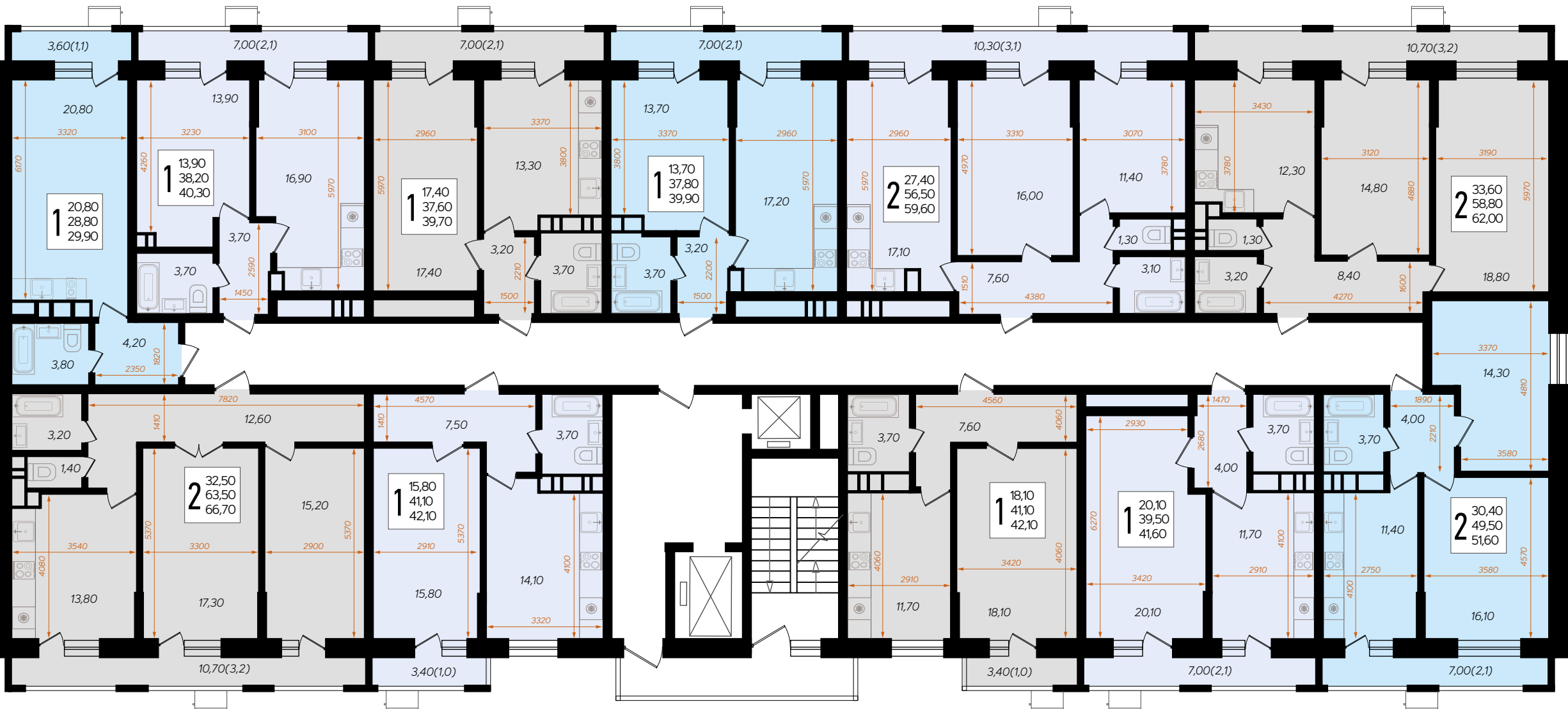
не оферта

ЛИТЕР 8

ЭТАЖ 2



ДЕТСКАЯ ПЛОЩАДКА ЖИЛОГО КОМПЛЕКСА



ВНУТРЕННИЙ ДВОР

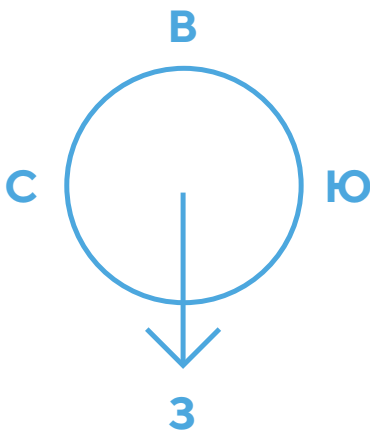


СРОК СДАЧИ:
III КВАРТАЛ 2025 Г.

не оферта

ЛИТЕР 8

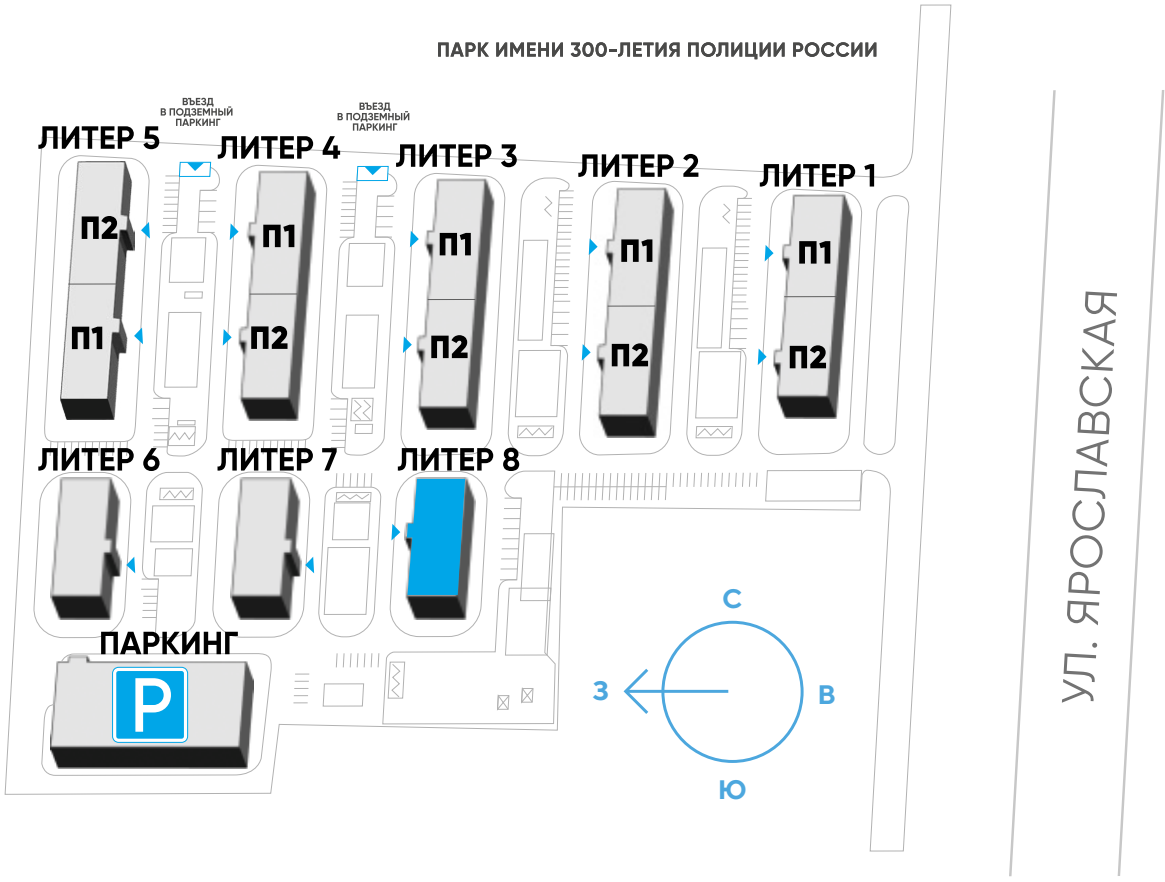
ЭТАЖ 3-12



ДЕТСКАЯ ПЛОЩАДКА ЖИЛОГО КОМПЛЕКСА



ВНУТРЕННИЙ ДВОР



СРОК СДАЧИ:
III КВАРТАЛ 2025 Г.

не оферта



БЕЗОПАСНАЯ ПОКУПКА

ПОЛНЫЙ ЕДИНОВРЕМЕННЫЙ РАСЧЕТ

Оплата производится на расчетный счет застройщика.

ИПОТЕКА

Наш ипотечный консультант поможет выбрать лучшую программу кредитования, оформить документы, подать заявку в банк, ускорит согласование ипотеки и обеспечит информационное сопровождение на всех этапах сделки.

МАТЕРИНСКИЙ КАПИТАЛ

Вы можете оплатить часть стоимости квартиры сертификатом материнского капитала или погасить им ипотечный займ.

РАССРОЧКА ДО 6 МЕСЯЦЕВ

Обязательными условиями являются:

1. Первоначальный взнос в размере не менее 70% от стоимости приобретаемого объекта.
2. Сумма рассрочки должна быть внесена в полном объёме на момент сдачи объекта.

Дополнительные условия:

1. Допускается внесение платежей равными частями на выбор:

- Ежеквартально
- Ежемесячно
- 1 раз в 2 месяца

Для выбора доступен только 1 вид.

2. Допускается внесение первоначального взноса суммой материнского капитала.

ДИСТАНЦИОННЫЕ СДЕЛКИ

Сделку можно провести из любого региона.

ТРЕЙД-ИН КВАРТИРНЫЙ ОБМЕН

МЕНЯЕМ СТАРУЮ
КВАРТИРУ НА НОВУЮ



ВЫКУПИМ

Вашу квартиру, даже
если она в ипотеке.



ВЕРНЁМ

Часть стоимости квартиры
наличными, если нужны
средства на ремонт или аренду.



ОБМЕН С ПРОЖИВАНИЕМ

Живите в своей квартире
еще 3 мес. после продажи.
Это бесплатно.



ОБМЕНЯЕМ

Вашу готовую или
строящуюся квартиру
от других застройщиков.



НАША ЦЕЛЬ — ДОКАЗАТЬ, ЧТО НОВОЕ ЖИЛЬЁ В КРАСНОДАРЕ — РОСКОШЬ, ДОСТУПНАЯ КАЖДОМУ!

Бренд девелопера «AVA» является частью крупного строительного холдинга AVA Group — основана в 2007 году как девелопер полного цикла. Входит в TOP-5 застройщиков Краснодарского края и TOP-20 РФ по объемам текущего строительства. Девелопер федерального уровня, реализует свои проекты в нескольких городах: Москва, Краснодар, Сочи.

AVA Group — один из крупных работодателей. Сегодня в компании работает более 2000 человек. Мы работаем с ведущими архитектурными бюро и крупнейшими банками.

AVA

AVA

2 000 000 м²

ВВЕДЕНО
В ЭКСПЛУАТАЦИЮ

17

ЛЕТ ПЛОДОТВОРНОЙ РАБОТЫ, СДАНО БОЛЕЕ
100 МНОГОКВАРТИРНЫХ ДОМОВ

42

ЗАВЕРШЁННЫХ ПРОЕКТА

НАМ ДОВЕРЯЮТ
ИНВЕСТОРЫ
И КЛИЕНТЫ СО ВСЕХ
РЕГИОНОВ РОССИИ.

100%

НАШИХ ОБЪЕКТОВ
СДАНО ТОЧНО В СРОК

ФЗ-214

МЫ ОСУЩЕСТВЛЯЕМ СТРОИТЕЛЬСТВО
ИСКЛЮЧИТЕЛЬНО ПО ЗАКОНУ. СДЕЛКА
ПРОХОДИТ С ПРИМЕНЕНИЕМ ЭСКРОУ-СЧЕТОВ.

AVA

НЕБО

*1102

avadom.ru

КРАСНОДАР, УРАЛЬСКАЯ 75/1 ЛИТ. Б

Приведенные опции, визуализация комплекса (изображения рендеров в буклете) и параметры являются проектными и могут незначительно отличаться от итоговых без потери качественных характеристик. Застройщик ООО «СЗ Ярославская» . Проектная декларация на сайте нашдом.рф. Не оферта.