

AVA

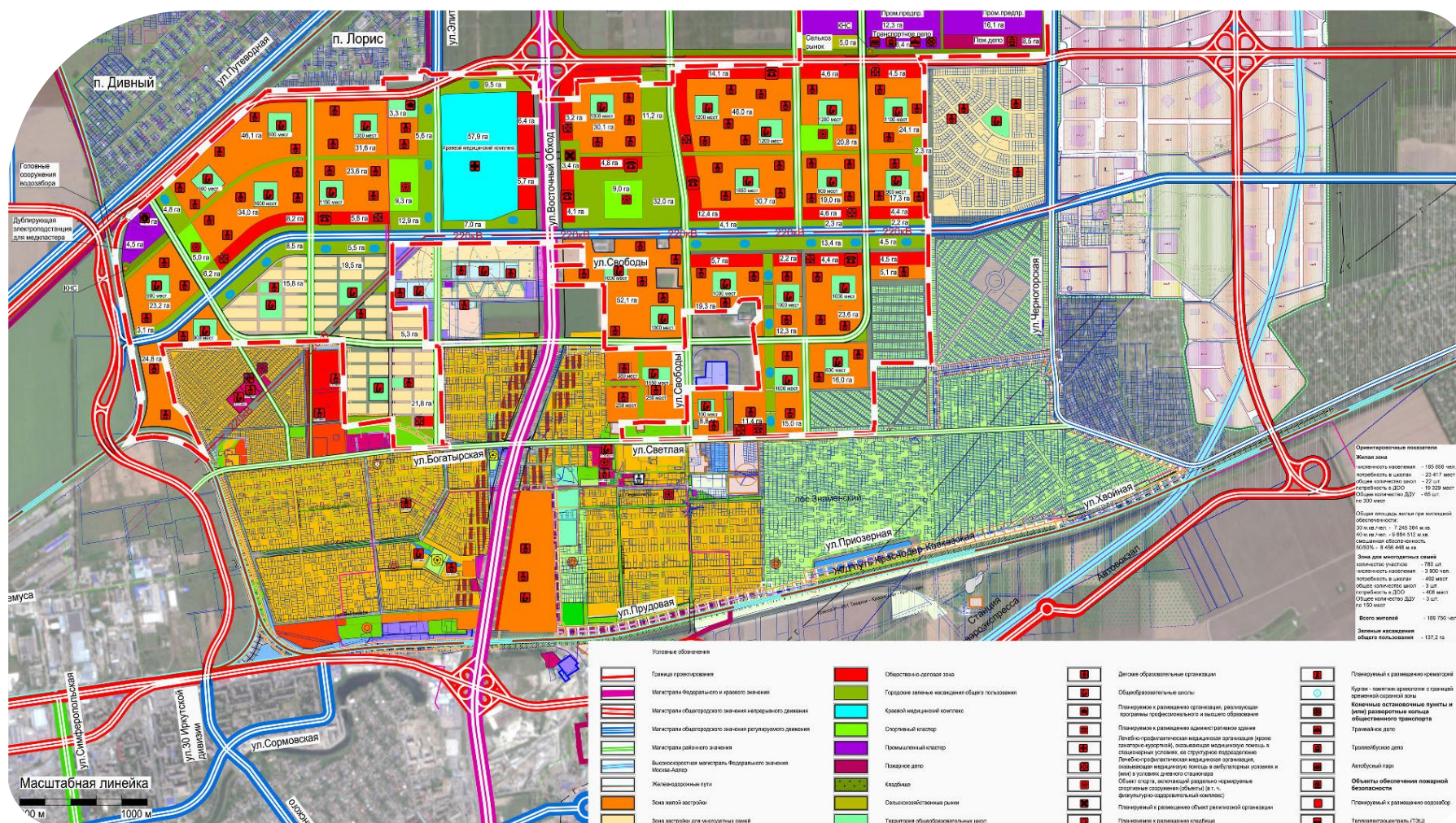


avadom.ru



ЖИЛОЙ КОМПЛЕКС СМОРОДИНА





РАСШИФРОВКА

Основные параметры осваиваемой территории в 1500 га.:

- 01 Выделены участки для 25 школ в среднем по 1000 мест в одну смену каждая.
- 02 Планируется постройка 68 детсадов — в среднем по 300 мест.
- 03 *При этом строительство первой школы на 1100 мест и первого детского сада на 250 мест завершено.
- 04 Центральным объектом нового жилого массива станет медицинский кластер на площади 57,9 га.
- 05 Предусмотрены площади под промышленный кластер. Одним из якорных объектов станет новая ТЭЦ.
- 06 Реализуется транспортная схема: Восточный транспортный коридор — от трассы М4 «Дон» с выходом на ул. Тихорецкую.
- 07 25% всей территории будет предоставлено под зеленые насаждения, парки, скверы и зоны благоустройства. В частности, планируется создать Центральный проспект с бульваром и зелеными зонами, который свяжет территории двух населенных пунктов — Знаменского и Новознаменского.

[*Ссылка на масштабируемый план концепции](#)



ВОСТОЧНЫЙ ВЪЕЗД В КРАСНОДАР – ТРАНСПОРТНЫЙ КОРИДОР В БУДУЩЕЕ!

Восточный въезд в Краснодар – один из глобальных проектов кубанской столицы, который должен решить одну из самых болезненных проблем Краснодара: путь из Прикубанского округа в Карасунский, минуя Северный путепровод.



Транспортный коридор пройдет по ул. Тихорецкой от ул. Володарского до федеральной автомобильной дороги М-4 «Дон» и далее до аэропортаи автомобильной дороги Краснодар – Кропоткин.



МЕДИЦИНСКИЙ КЛАСТЕР НОВОГО ПОКОЛЕНИЯ

В поселке Новознаменском ведётся непрерывное строительство медицинского кластера, куда войдут пять медучреждений:

- 01 высокотехнологичный онкоцентр
- 02 больница и станция скорой медицинской помощи
- 03 краевая инфекционная больница/детская инфекционная больница
- 04 наркологический диспансер
- 05 реабилитационный центр

57,9 гектар

Согласно планам, медицинские центры мирового уровня с самым передовым оборудованием займут



НОВЫЙ АЭРОПОРТ КРАСНОДАРА – ВОЗДУШНАЯ ГАВАНЬ НОВОЙ ЖИЗНИ И НОВОГО ГОРОДА!

Новый аэропорт станет крупнейшим на юге России! Проект будет состоять из двух этапов.

Первый и основной завершится до конца 2024 года, когда будет возведено само здание аэропорта с новым перроном и рулежными дорожками, административный корпус, оборудована привокзальная площадь, подъездные автодороги к новому терминалу.

Второй это строительство ТПУ с железнодорожной и автобусной станцией и сопутствующей транспортной инфраструктурой до конца 2027 года. Это позволит пассажирам обеспечить комфортную пересадку с одного вида транспорта на другой, не тратя лишнего времени.

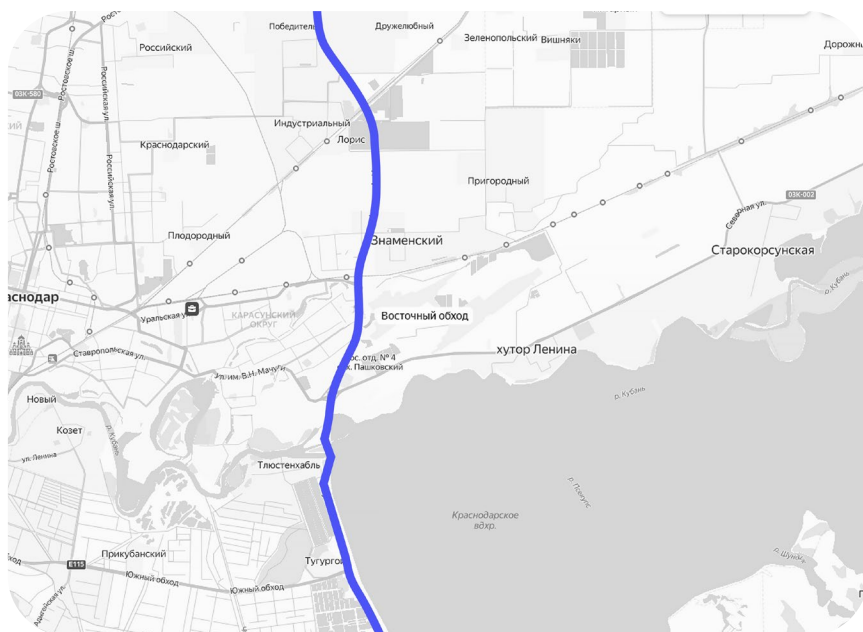
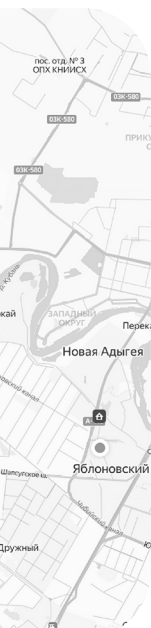


ГИПЕРМАРКЕТ ЛЕНТА, ВОСТОЧНЫЙ ОБХОД

В 10 мин от ЖК расположен гипермаркет ЛЕНТА.

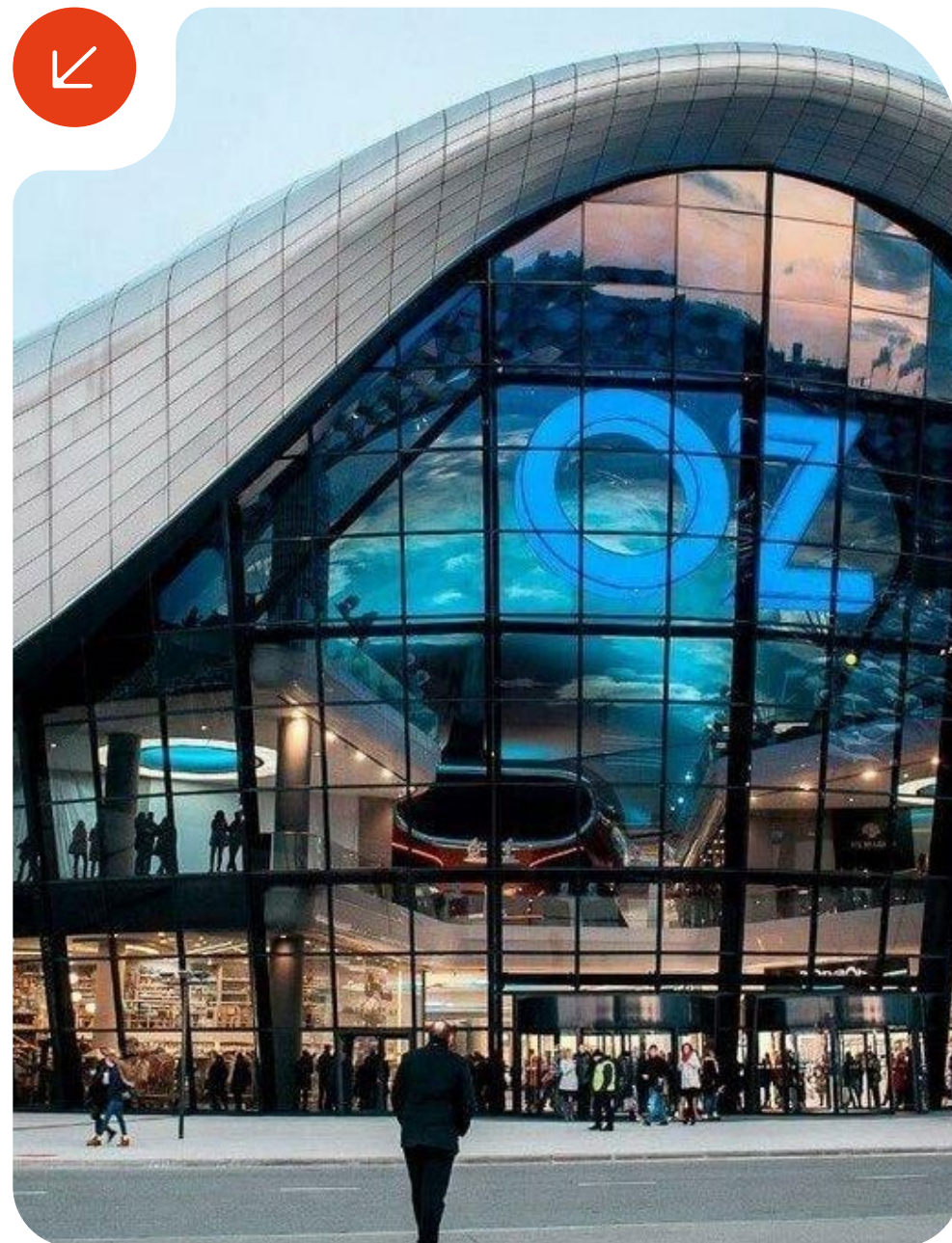
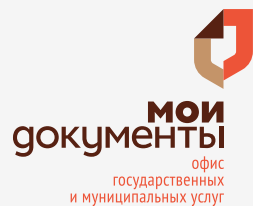
Ведущий многоформатный продуктовый
и FMCG-ритейлер в России

Время работы: круглосуточно, без выходных



ТРЦ OZ MALL, ВОСТОЧНЫЙ ОБХОД

OZ МОЛЛ является самым большим и сверхсовременным торгово-развлекательным центром в ЮФО, поражающим воображение необычными футуристическими очертаниями и световыми эффектами, что делает его похожим на космический корабль.

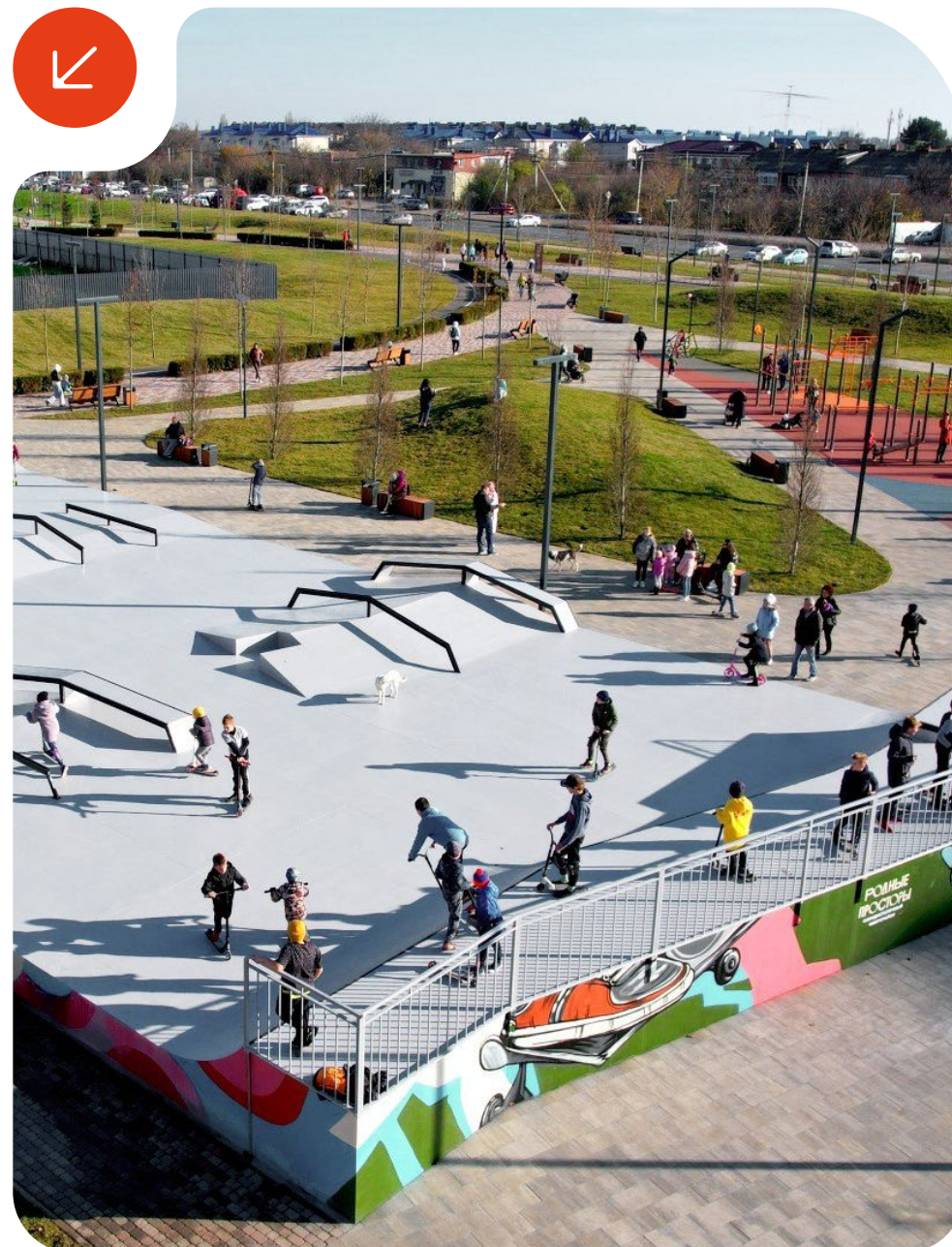


ПАРК «РОДНЫЕ ПРОСТОРЫ»

В шаговой доступности от ЖК Смородина, в поселке Знаменском, открылся семейный парк «Родные Просторы». На 9 га рекреационной территории воспроизводится природный ландшафт, с использованием разновысотных объектов.

Парк разбит на несколько функциональных зон, рассчитанных на разные группы людей:

- 01 большой детский городок — для самых маленьких гостей парка;
- 02 скейт-парк, воркаут-зоны и тренажеры — для подростков, площадка для йоги и пилатеса — для любителей спокойных занятий;
- 03 для любителей животных — предусмотрена отдельная территория для выгула собак!
- 04 весомым преимуществом является наличие большой бесплатной парковки.



AVA

*1102

avadom.ru

