

AVA

ЖК «Кислород»

СОЧИ



ПОБЕДИТЕЛЬ
**URBAN
AWARDS
2022**

Азовское
море

КРАСНОДАР

Черное
море

АНАПА

ГЕЛЕНДЖИК

171 км

2

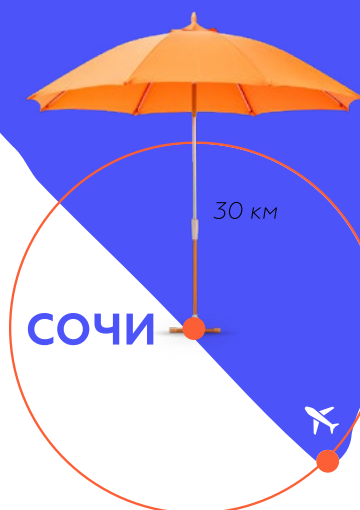
РАСПОЛОЖЕНИЕ

Сочи - самый желанный город, «летняя столица» России на побережье Черного моря.

К нему относятся и ближайшие населенные пункты: Красная Поляна, Хоста, Лазаревское, Кудепста и Адлер. Всё это части городского округа Большой Сочи, непохожие друг на друга, но одинаково притягательные. Уникальные природные условия этих

мест позволяют купаться в теплом море летом, а зимой спускаться на лыжах по заснеженным трассам. Горы сдерживают холодные циклоны, почти каждый день здесь — солнечный, на улицах растут пальмы, клены, акации, магнолии, мандарины и апельсины.

Сочи - русская Ривьера, где с наслаждением живут и отдыхают!



СОЧИ

АДЛЕР

ОБЩЕЕ О КОМПЛЕКСЕ

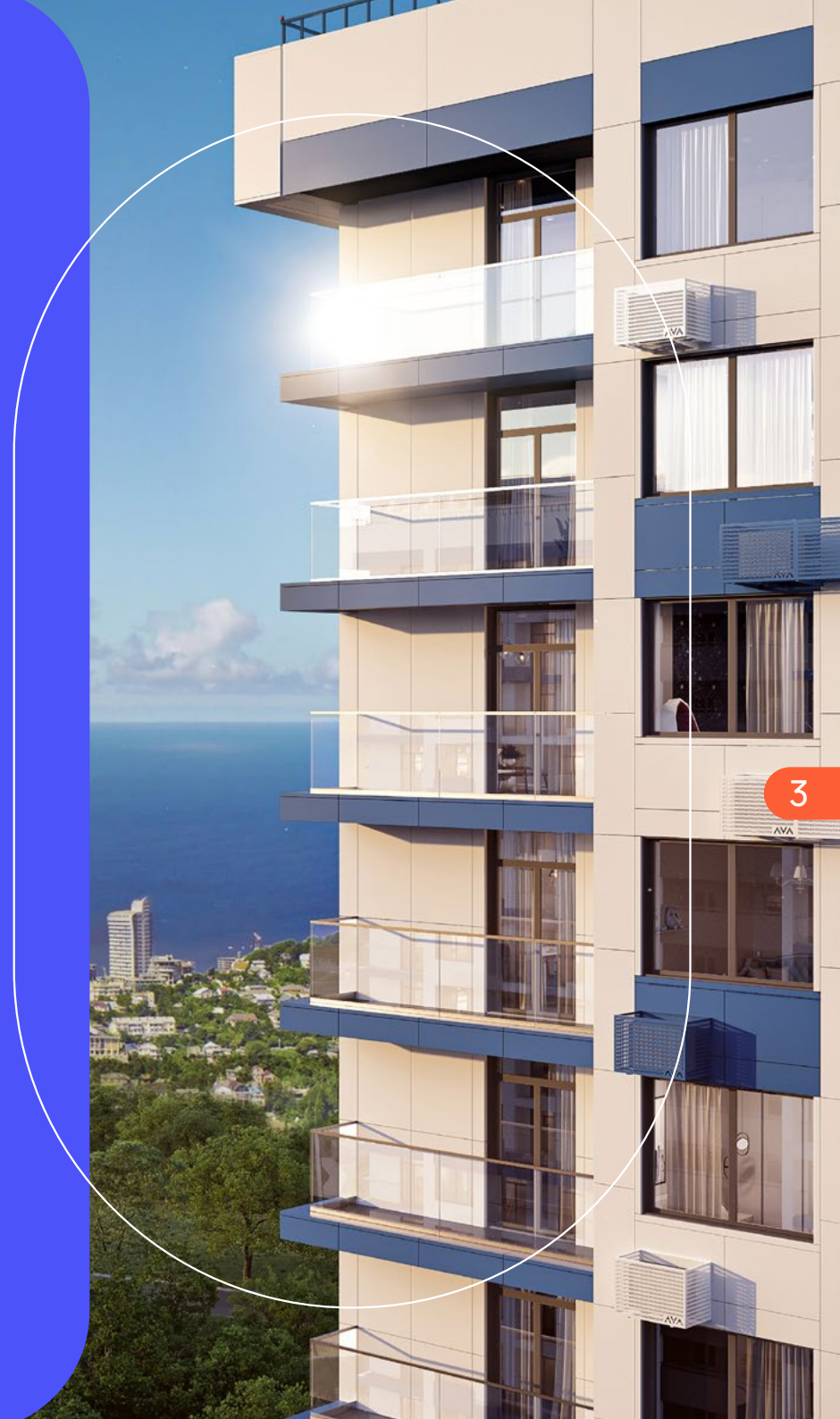
Бизнес-класс / вид на море /

Квартиры на любой вкус



Вы выходите из дома, наполняете легкие кислородом и отправляетесь в новый день. Вокруг – газон под линейку, высокие тенистые деревья, клумбы и цветники. Дети резвятся на современной детской площадке. Каждый день наполнен красотой, уютом и комфор-

том. Все, что нужно для счастливой жизни. На горизонте солнце встает над морем и не дает вам забыть о важном. Однажды вы приняли правильное решение и теперь живете в самом сердце Сочи.







жилой комплекс
КИСЛОРОД
на Ясногорской

ОСНОВНЫЕ ХАРАКТЕРИСТИКИ

15

литеров

20

этажей

6,7 га

территория проекта

ЛИТЕР 6, 7
ДОМА СДАНЫ

ЛИТЕР 3, 8, 9, 12, 13
I КВАРТАЛ 2024

ЛИТЕР 4
III КВАРТАЛ 2024

ЛИТЕР 5
IV КВАРТАЛ 2024

ЛИТЕР 14, 15
IV КВАРТАЛ 2025









ЛИТЕР 1, 2, 10, 11
II КВАРТАЛ 2025

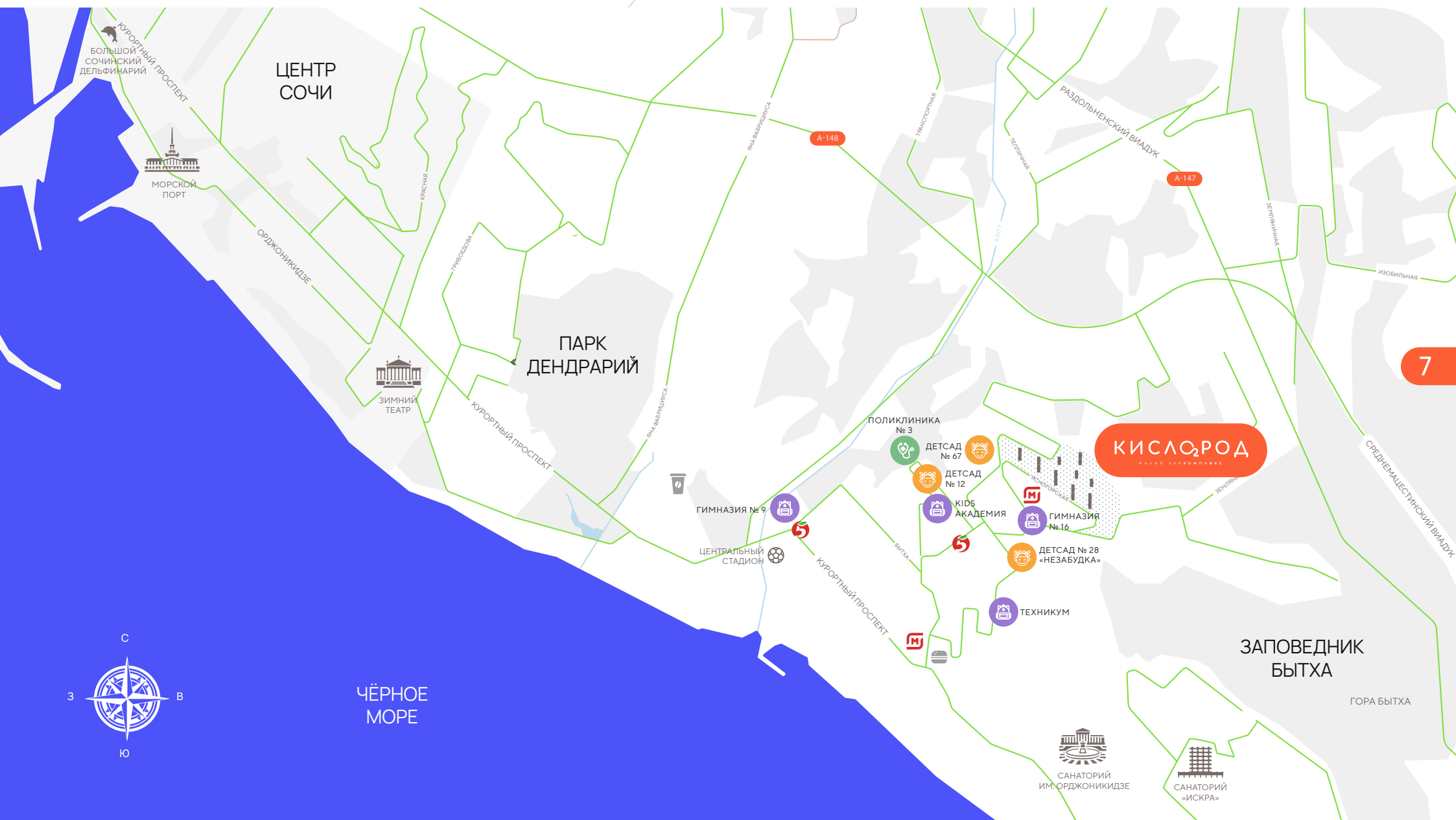
ПРОЕКТ КОМПЛЕКСНОГО РАЗВИТИЯ ТЕРРИТОРИИ



Ввод в эксплуатацию

Детский сад — 2024 г.
Школа — 2024 г.
Многопрофильный
медицинский центр — 2024 г.
Экопарк «Бытха» — 2023 г.

-  благоустроенный
Экопарк «Бытха»
-  Остановка общественного
транспорта
-  Торговый центр
-  Школа
-  Детский сад
-  Магазин
-  Парковка
-  Многофункциональный
амбулаторно поликлинический
комплекс с детской поликлиникой
пропускной способностью 200
человек в смену



ПОДРОБНЕЕ О КОМПЛЕКСЕ

Коммерческая инфраструктура

Каждый день мы записываем в ежедневник сотни дел. Купить продукты, забежать в булочную за свежим багетом, записаться на маникюр между спортзалом и рабочим совещанием. Поэтому все самое важное, нужное и полезное разместилось на территории ЖК «Кислород».



ПОДРОБНЕЕ О КОМПЛЕКСЕ

Социальная инфраструктура



МУНИЦИПАЛЬНАЯ
ОБРАЗОВАТЕЛЬНАЯ ШКОЛА

1100 МЕСТ

МУНИЦИПАЛЬНЫЙ
ДЕТСКИЙ САД

300 МЕСТ



БЛАГОУСТРОЙСТВО





МНОГОУРОВНЕВЫЙ ПАРКИНГ

Позволит освободить двор от машин и сделать его по-настоящему безопасным. Паркинг рядом с ЖК «Кислород» рассчитан на 1315 машин. Подземные паркинги вмещают 184 машины. 152 парковочных места предусмотрены для автомобилей маломобильных групп населения.



БЕЗОПАСНОСТЬ

Как важно знать, что дом и двор безопасны. Здесь спокойно могут гулять дети, можно не беспокоиться о сохранности имущества. Именно поэтому мы предусматриваем охраняемую территорию комплекса. Видеонаблюдение - на первых этажах, лифтах и по периметру комплекса.

Дворы, обустроенные
AVA Group, любят как жи-
тели, так и гости наших
жилых комплексов.

Придомовая территория

Для жителей ЖК «Кислород» будет разработан свой уникальный проект благоустройства. Площадки для спортивных игр, тренажерные комплексы под открытым небом, игровые площадки для детей разных возрастов из экологически чистых материалов. ЖК «Кислород» создан не только для отдыха, но и для постоянного проживания семей в черте города.

Дыши полной грудью!

Сочетание морского воздуха и аромата хвойных деревьев образуют идеальный кислородный коктейль, который является источником здоровья и долголетия. Лес у дома - это безграничные возможности для прогулок, спорта и отдыха.





ОБЩИЕ ВИДЫ

13



ВИДЫ ИЗ ОКОН



ТРОПА ЗДОРОВЬЯ «ТЕРРЕНКУР»

Тропа здоровья «Терренкур» - приятное наследие советских времен, протянулась вдоль побережья на целых 5 км.

Прогулки по этой тропе - полнейшая медитация и релакс. Наполненный ароматами растений воздух, тишина, пение птиц, прекрасные панорамы моря. Можно отдохнуть или спуститься к морю.

Каждый сможет найти здесь занятие по душе - совершать утренние пробежки, гулять с детьми и животными.

А долгие неспешные прогулки по цветущему парку вечером - это лучший способ привести в порядок мысли и спокойно обдумать свои планы.



ПОЛЕЗНЫЕ ССЫЛКИ

ПОЛЕЗНЫЕ ССЫЛКИ

ЖМИ И СМОТРИ!



СЛЕДИ ЗА ХОДОМ
СТРОИТЕЛЬСТВА



ВИДЕОПРЕЗЕНТАЦИЯ
ОБЪЕКТА



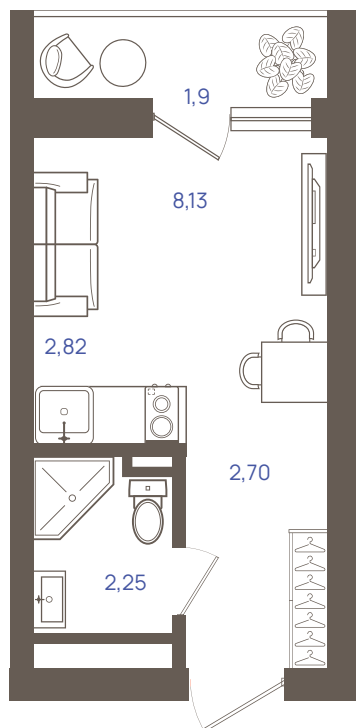
ВИДЕОПРЕЗЕНТАЦИЯ
ЛОКАЦИИ ОБЪЕКТА

КВАРТИРЫ-СТУДИИ

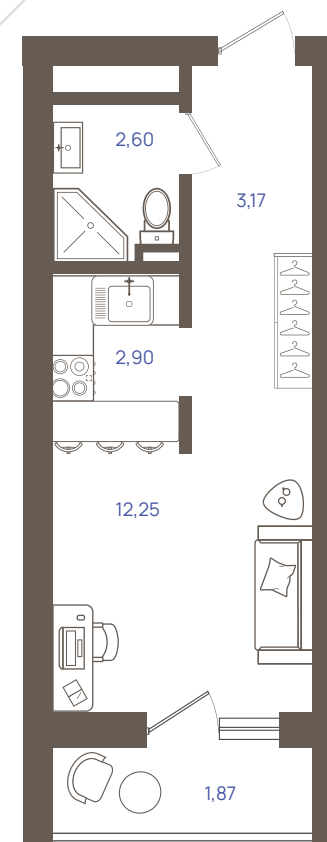
17,8 - 23,48 м²



S 17,8 м²

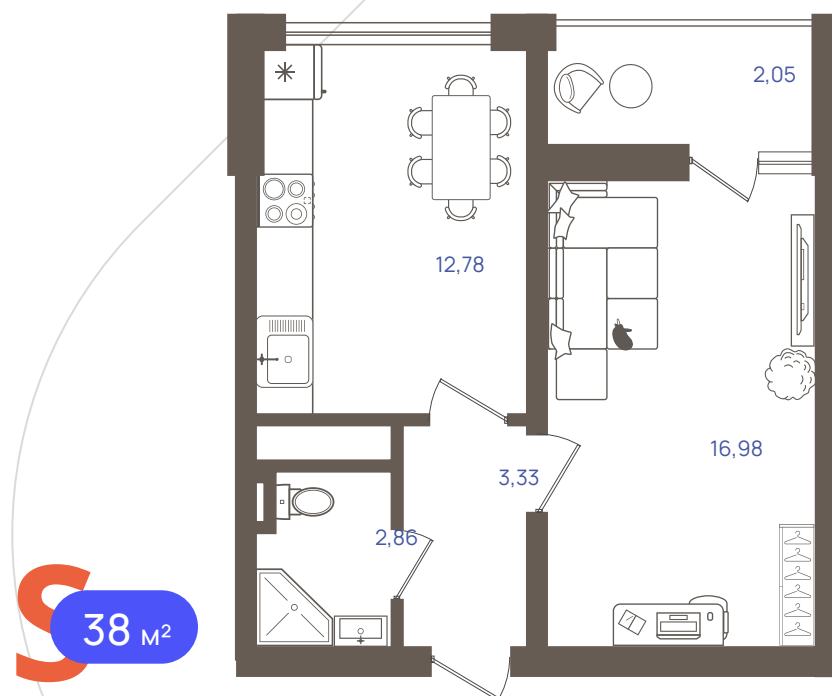
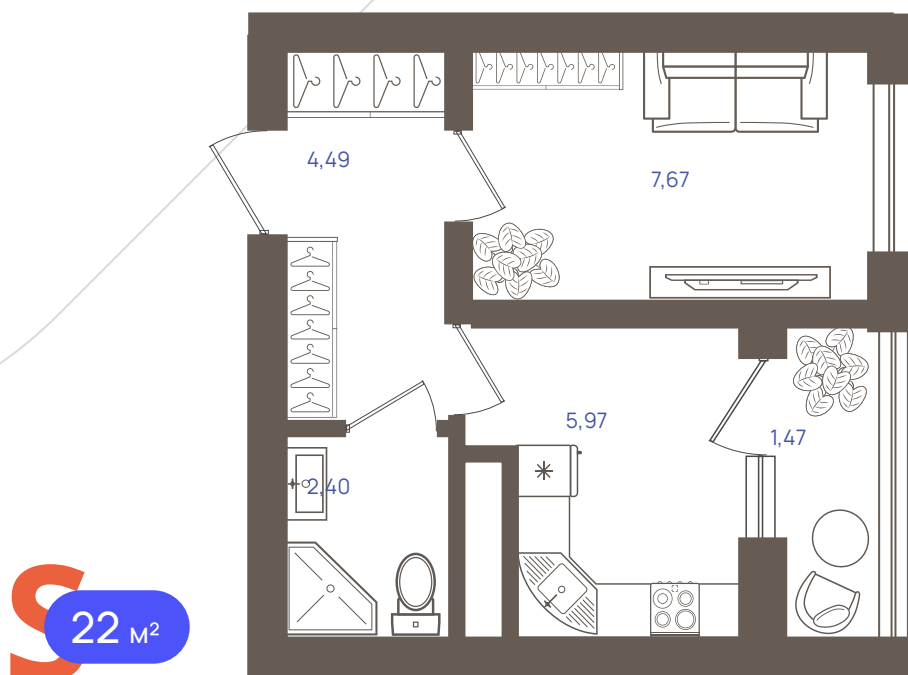


S 22,69 м²



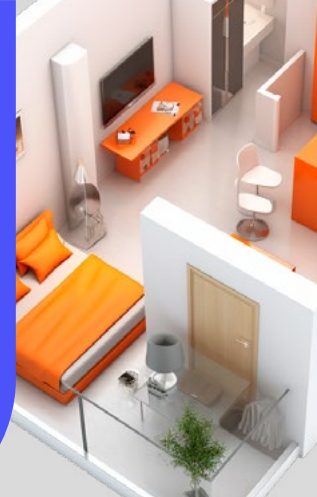
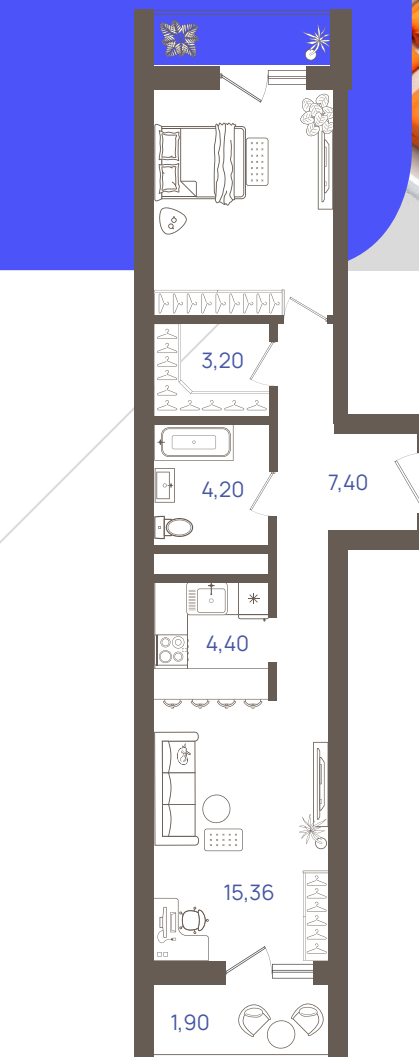
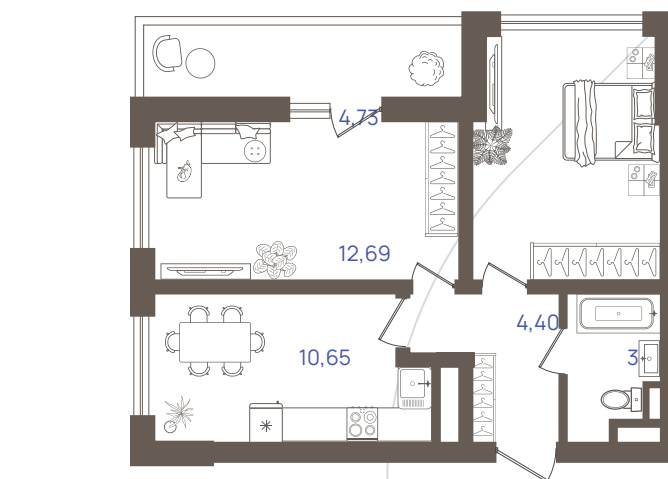
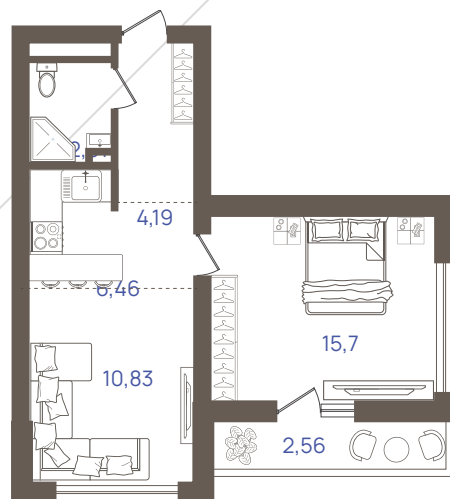
1-КОМНАТНЫЕ КВАРТИРЫ

22,0 - 38,00 м²



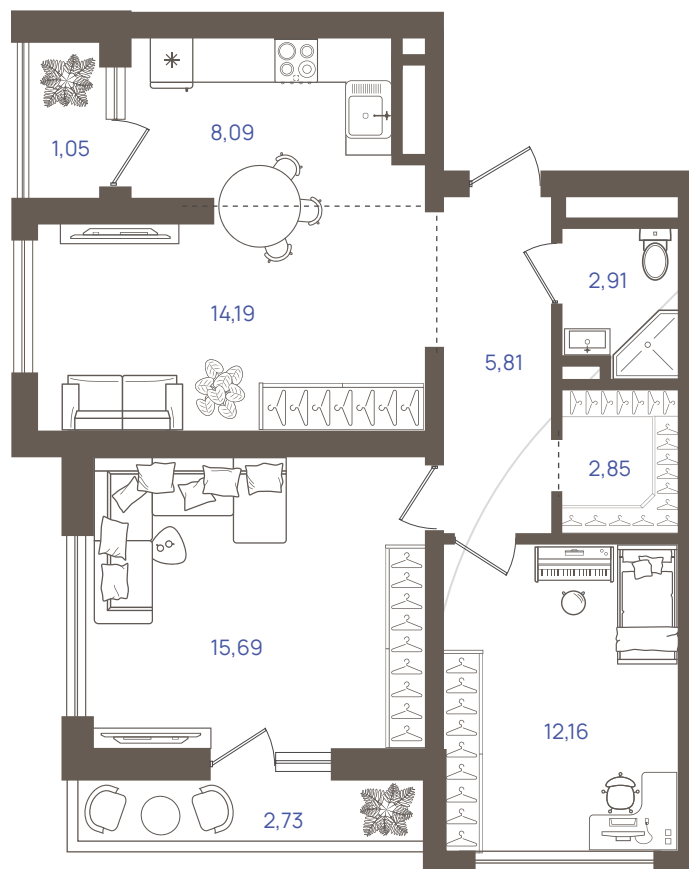
2-КОМНАТНЫЕ КВАРТИРЫ

42,99 - 50,1 м²



3-КОМНАТНЫЕ КВАРТИРЫ

65,5 м²



65,5 м²

ДОПОЛНИТЕЛЬНЫЕ УСЛУГИ

Отделка White Box

Включает в себя штукатурку и шпаклевку стен и потолка, установку осветительных приборов

Ремонт «под ключ»

Включает в себя полноценный ремонт квартиры: напольное покрытие, обои, кафель и сантехника в ванной комнате, натяжные потолки, все необходимое, кроме мебели.





ВАША ПОКУПКА

1

Ваш менеджер поможет подобрать самую удачную планировку в любом из наших жилых комплексов и будет с Вами на протяжении всего процесса оформления сделки и вплоть до выдачи ключей.

2

Вы можете оплатить покупку любым удобным способом. В качестве части оплаты может быть материнский капитал.

3

С нами вы сможете подать заявки на ипотеку в более чем 10 банков и получить самые выгодные предложения и процентные ставки по кредиту.

17

лет на рынке

2 000 000 м²

введено в эксплуатацию

42

объекта построены
компанией

50 000

счастливых семей
живут в домах компании



24

О КОМПАНИИ

Бренд девелопера «AVA» является частью крупного строительного холдинга AVA Group - основана в 2007 году как девелопер полного цикла. Входит в TOP-5 застройщиков Краснодарского края и TOP-20 РФ по объемам текущего строительства. Девелопер федерального уровня,

реализует свои проекты в нескольких городах: Москва, Краснодар, Сочи.

AVA Group - один из крупных работодателей. Сегодня в компании работает более 2000 человек. Мы работаем с ведущими архитектурными бюро и крупнейшими банками.

ФЗ-214 мы осуществляем
строительство исключительно по
закону с применением эскроу-счетов

ПРИЕЗЖАЙТЕ
К НАМ В ОФИС

AVA

ОФИС ПРОДАЖ
AVA В СОЧИ

г. Сочи, ул. Яна Фабрициуса, 16

ПН – ПТ: 09:00–19:00
СБ – ВС: 10:00–19:00

ОФИС ПРОДАЖ
ЖК «КИСЛОРОД»

г. Сочи, ул. Ясногорская, 16

ПН – ПТ: 09:00–19:00
СБ – ВС: 10:00–19:00